

Создано: 26.11.2025 в 17:47

Обновлено: 26.11.2025 в 18:33

Санкт-Петербург, Афонская улица, 24К2

8 200 000 ₽

Санкт-Петербург, Афонская улица, 24К2

Округ

[СПБ, Приморский район](#)

Улица

[улица Афонская](#)

Квартира

Количество комнат

1

Высота потолков

2.65 м

Жилая площадь

20 м²

Площадь кухни

10.7 м²

Общая площадь

39.1 м²

Этаж

2/10

Детали объекта

Тип сделки

Продам

Раздел

[Квартиры](#)

Тип санузла

раздельный

<https://spb.move.ru/objects/9286941056>

Агент

79819027487,79817413681

для заметок



Вид из окна

во двор

Ремонт

косметический

Покупка в ипотеку

да

возможна ипотека, лифт, парковка

Описание

Предлагается светлая просторная квартира в доме 2001 года постройки. Дом построен по индивидуальному проекту, комфортабельная планировка: общая площадь 39.1 кв. м, комната 20 кв. м правильной формы, вместительная квартатная кухня 10.7 кв. м.

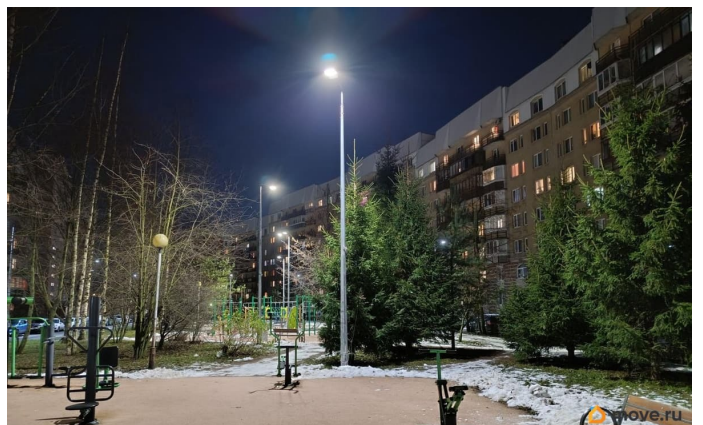
Окна выходят в благоустроенный озелененный двор с прогулочной аллеей, детскими и спортивными площадками.

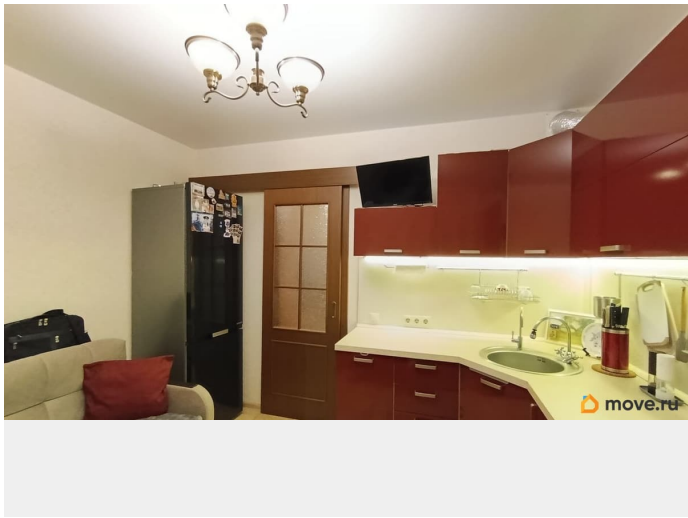
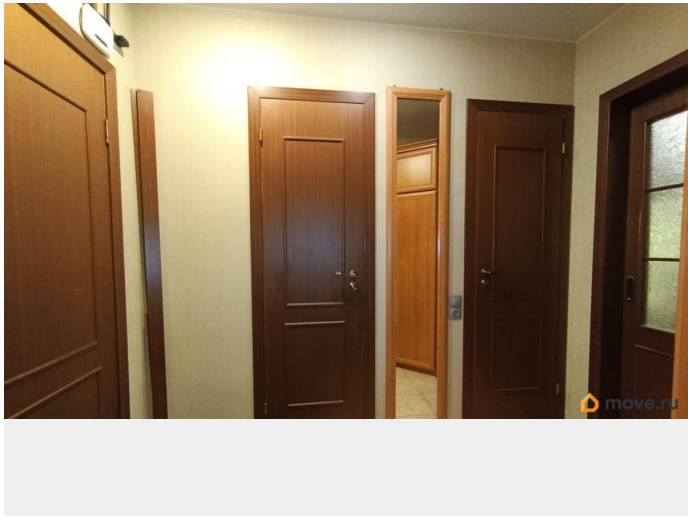
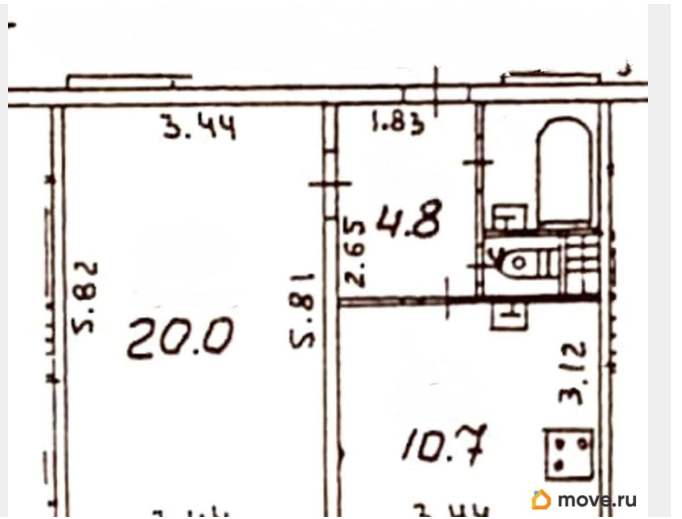
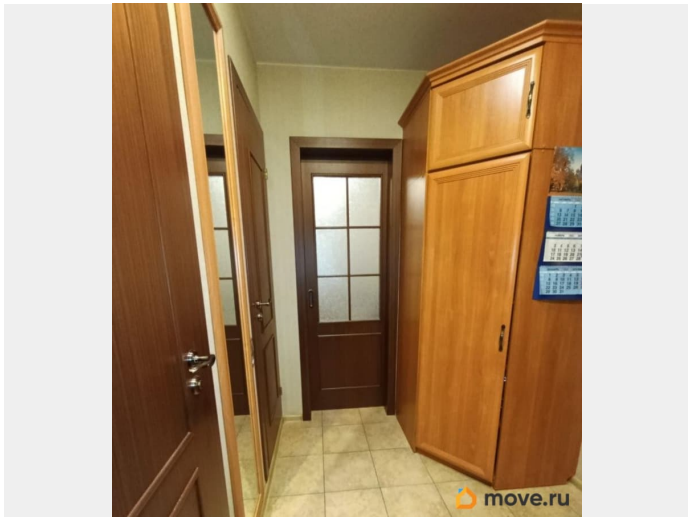
Квартира в отличном сост Предлагается светлая просторная квартира в доме 2001 года постройки. Дом построен по индивидуальному проекту, комфортабельная планировка: общая площадь 39.1 кв. м, комната 20 кв. м правильной формы, вместительная квартатная кухня 10.7 кв. м.

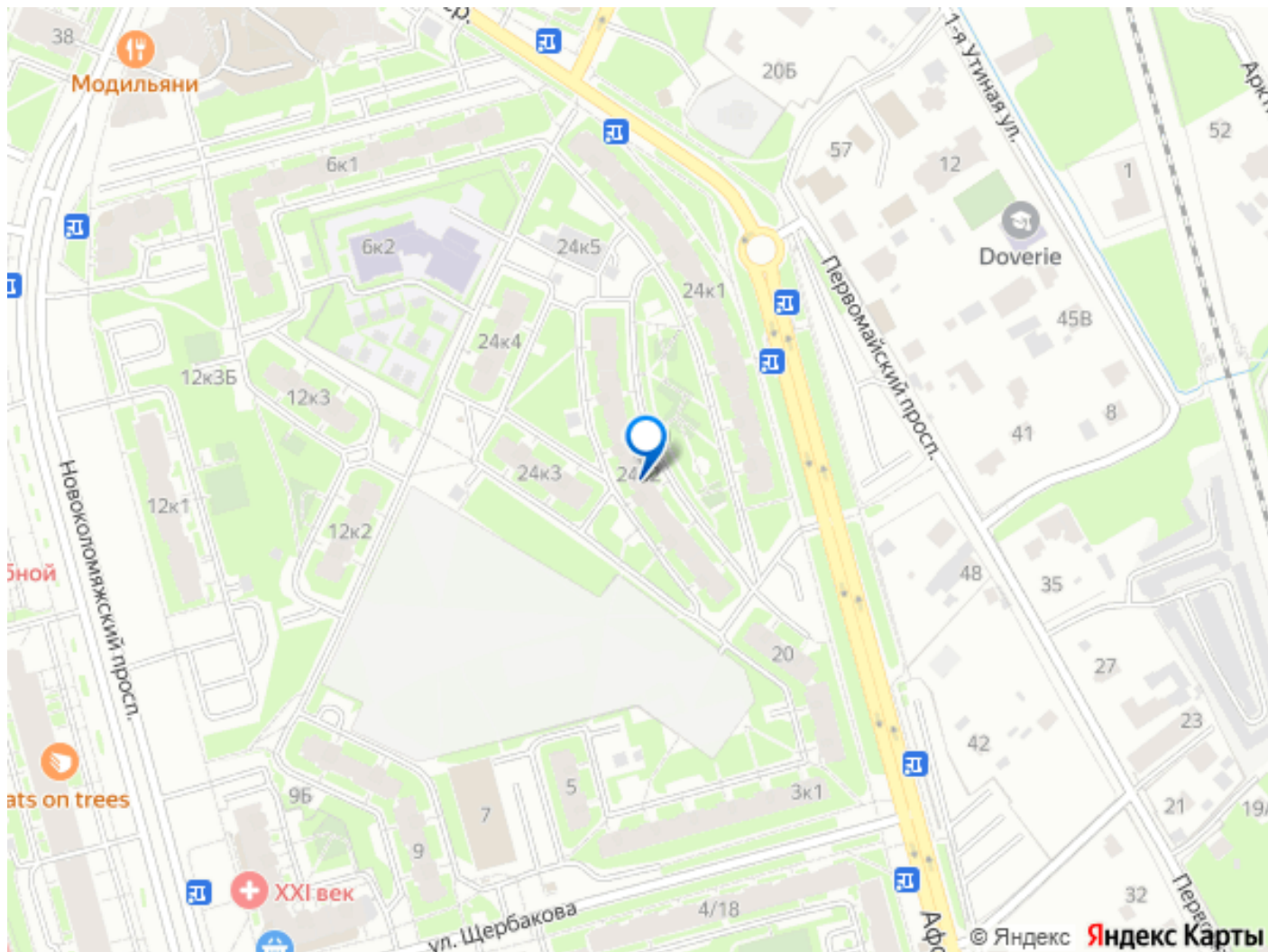
Окна выходят в благоустроенный озелененный двор с прогулочной аллеей, детскими и спортивными площадками.

Квартира в отличном состоянии, недавно выполнен свежий ремонт кухни. Закрытая лестничная площадка на несколько квартир с местами для хранения. В доме организовано ТСЖ, отличное содержание и благоустройство дома, всё очень чисто и аккуратно. оянии, недавно выполнен свежий ремонт кухни. Закрытая лестничная площадка на несколько квартир с местами для хранения. В доме организовано ТСЖ,

отличное содержание и благоустройство дома, всё очень чисто и аккуратно. Дом располагается во дворе в удалении от проезжей части, рядом прогулочная зона с красивым освещением, высажена еловая аллея, обустроены спортивные и детские площадки. Отлично развита инфраструктура района: во дворе детский сад, детские и спортивные площадки, прекрасная транспортная доступность - 7-12 мин. до нескольких станций метро на транспорте, при желании можно дойти пешком за 20-25 минут, ходит множество автобусов как по району, так и в другие части города, 7 минут до заезда на КАД. Рядом все необходимые магазины, банки, аптеки, медицинские, спортивные и развивающие центры, прочие предприятия сферы услуг, крупные торговые-развлекательные центры. В районе оборудованы современные детские и спортивные площадки, прогулочные зоны и места для активного отдыха. Рядом крупнейшие на севере города парки Удельный, Сосновка, Новоорловский заказник. До Суздальских озёр 10-15 минут пешком.







Move.ru - вся недвижимость России