

Создано: 24.12.2025 в 18:24

Обновлено: 22.01.2026 в 10:20

Санкт-Петербург, улица Вадима  
Шефнера, 14к1

10 300 000 ₽

Санкт-Петербург, улица Вадима Шефнера, 14к1

Округ

[СПБ, Василеостровский район](#)

Улица

[улица Вадима Шефнера](#)

## Квартира

Количество комнат

1

Высота потолков

2.65 м

Жилая площадь

16.1 м<sup>2</sup>

Площадь кухни

14.1 м<sup>2</sup>

Общая площадь

39.1 м<sup>2</sup>

Этаж

16/19

## Детали объекта

Тип сделки

Продам

Раздел

[Квартиры](#)

Тип балкона

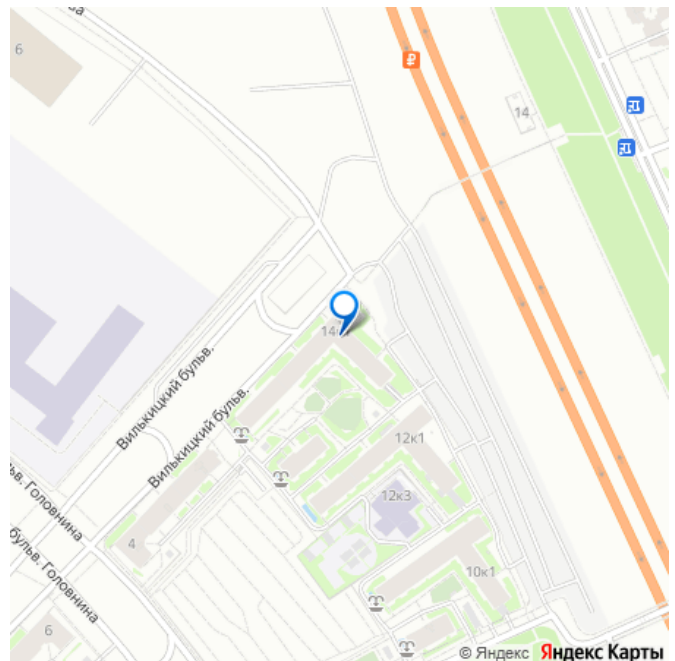
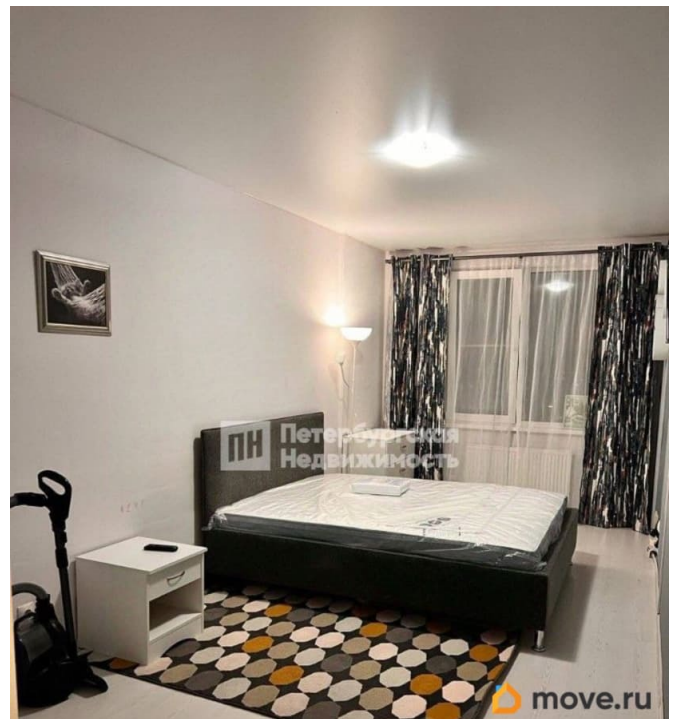
<https://spb.move.ru/objects/9287639745>

Жанна Тулинова, Петербургская

Недвижимость

79817960848

для заметок



лоджия

Тип санузла

совмещенный

Ремонт

косметический

Квартира в новостройке

да

Год сдачи

3 квартал 2016 г.

Покупка в ипотеку

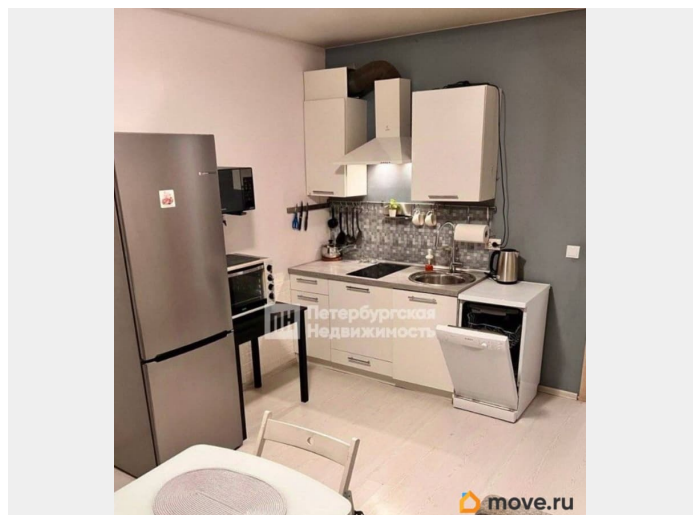
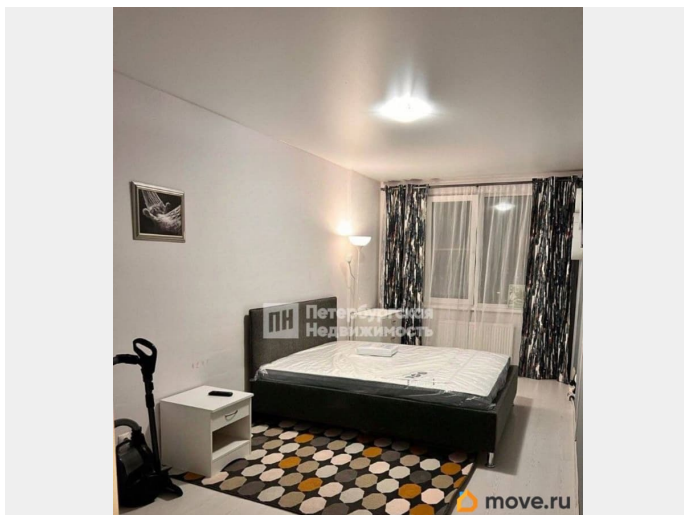
да

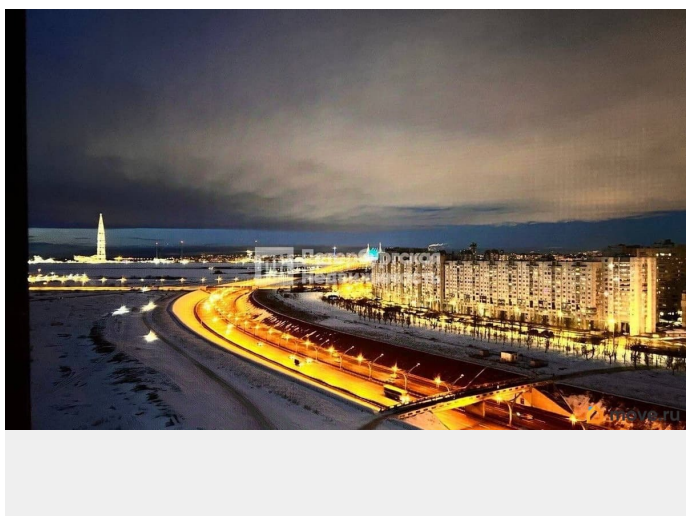
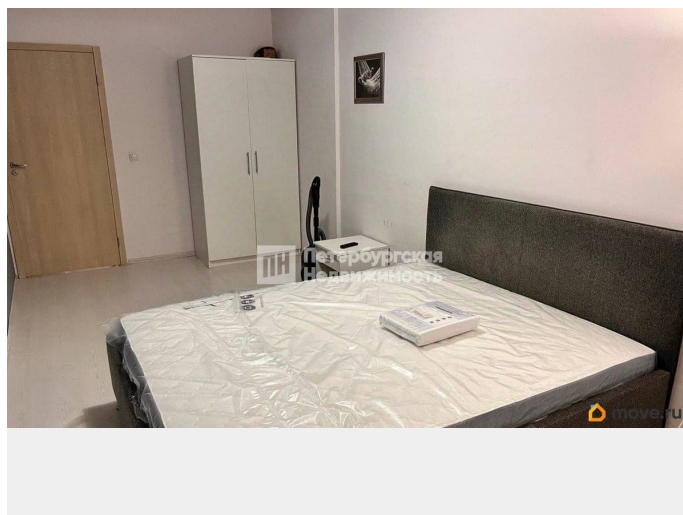
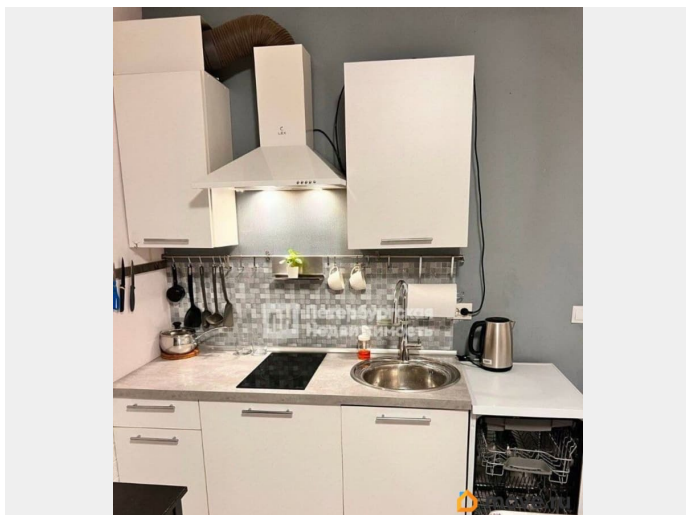
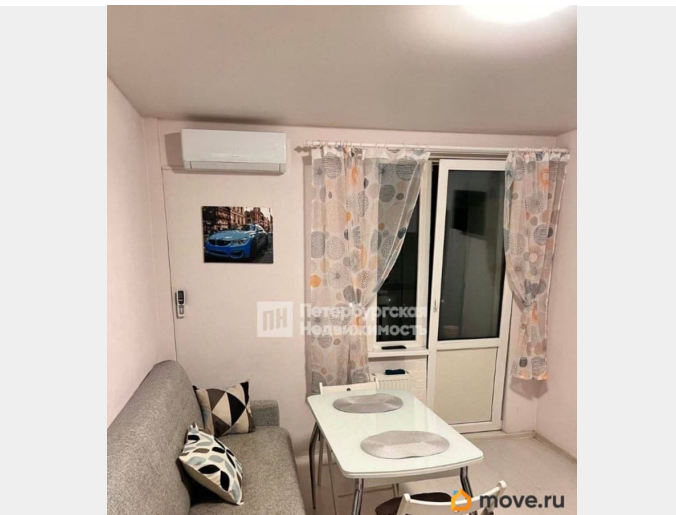
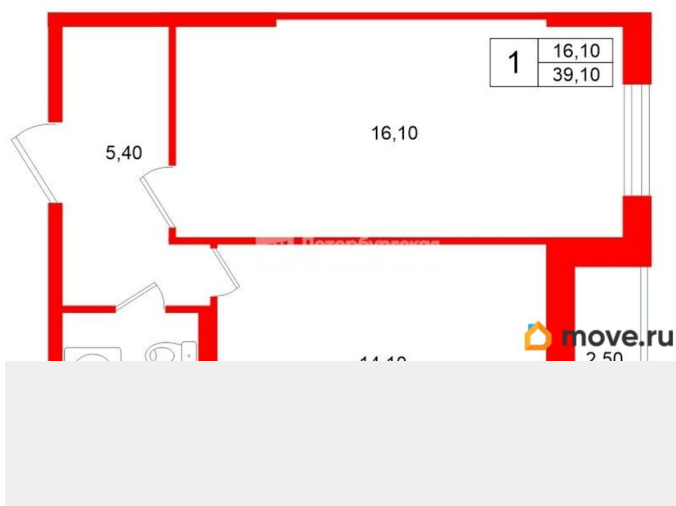
возможна ипотека, лифт, парковка

## Описание

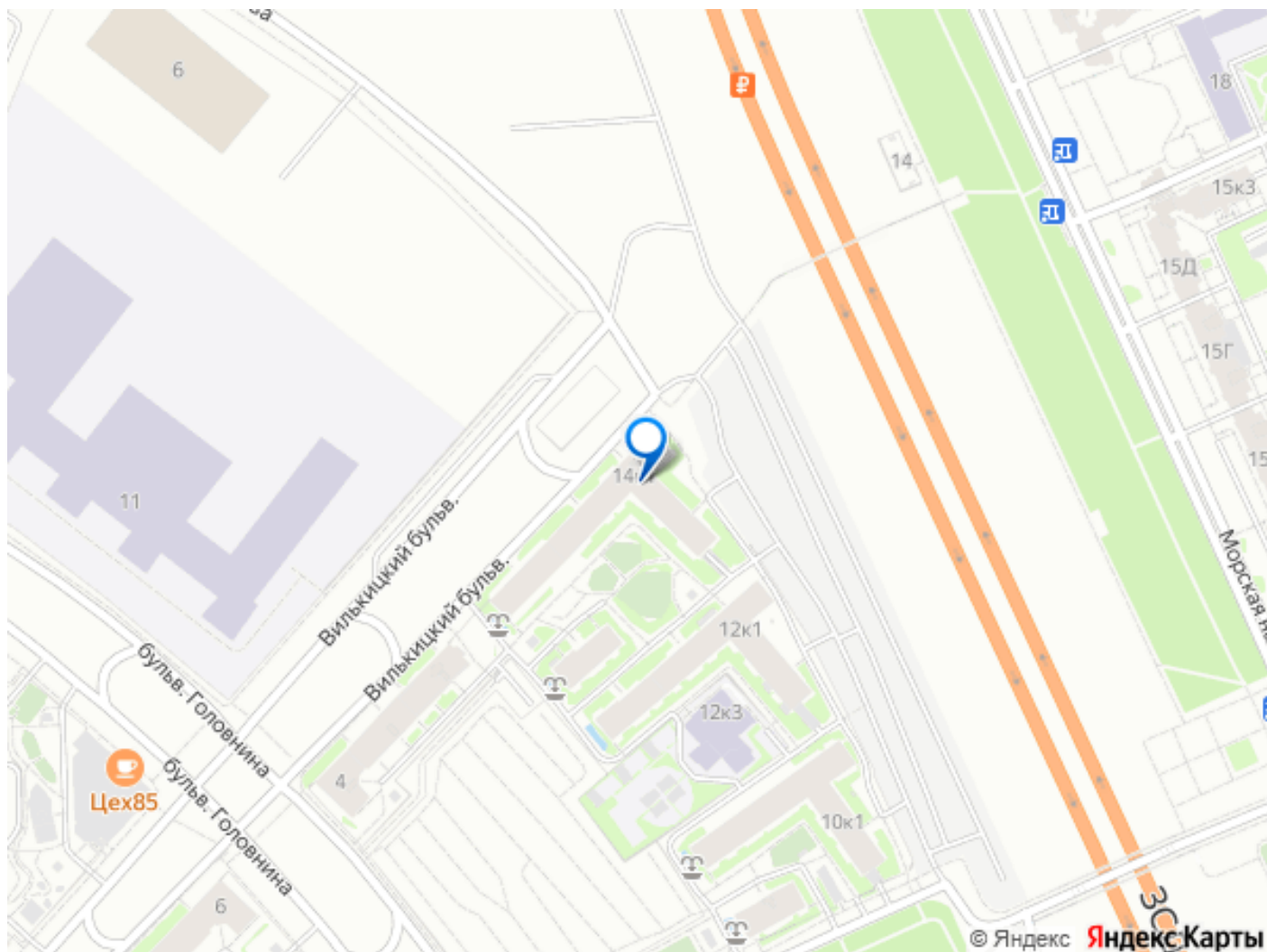
Номер объявления: 20894 - назовите его оператору. Продаем однокомнатную квартиру формата евро-два, отделанную с душой и любовью, в жилом комплексе «Светлый мир. Я романтик!» от застройщика Seven Suns Development. Продаем в связи с расширением. Квартира состоит из комнаты-спальни 16,1 м2, кухни 14,1 м2 с выходом на просторную лоджию с окнами в пол 3,8 м2, совмещенного санузла 3,5 м2 и просторной прихожей 5,4м2. Вся мебель остается новым хозяевам, техника по договоренности. ЖК расположен в очень красивом и современном месте Васильевского острова на намывных территориях, которые застроены супердорогими ЖК от топовых застройщиков России. Во дворе дома новая, открытая для всех школа Газпрома, где учатся дети топ-менеджеров корпорации. В трех минутах от дома остановка общественного транспорта. Автобусом до метро Приморская или Василеостровская 10 -15 минут, пешком до

метро 30 минут (3 км). До Финского залива 500 м, до Аэропорта Пулково 30 минут на авто. Удобный выезд на КАД и ЗСД. Жилой комплекс закрытого типа «Светлый мир.Я романтик!» супер комфортный для проживания, включает в себя современные детские площадки, зоны отдыха и прогулок, ландшафтный дизайн на всей территории, свой детский сад. Из парадных доступ в подземный паркинг. Вся инфраструктура намывных территорий уже сложилась - в пешей доступности расположены булочные, продуктовые и строительные магазины, аптеки, медицинские клиники, салоны красоты, пункты доставки товаров, почта все, что нужно для спокойной и достойной жизни. Документы в порядке, выход на сделку быстрый. Поможем оформить ипотеку по самым выгодным ставкам. Полное юридическое сопровождение сделки, в том числе для покупателя. Пишите, звоните, с удовольствием ответим на все вопросы, все покажем и обо всем расскажем.









Move.ru - вся недвижимость России