

Создано: 14.02.2026 в 11:59

Обновлено: 14.02.2026 в 11:57

<https://spb.move.ru/objects/9289918590>

Анатолий Курзаков, Новые Метрики

79819814567

**Санкт-Петербург, Камышовая улица,
46К1**

9 255 000 ₽

Санкт-Петербург, Камышовая улица, 46К1

Округ

[СПБ, Приморский район](#)

Улица

[улица Камышовая](#)

Квартира

Количество комнат

1

Жилая площадь

20.1 м²

Площадь кухни

7.8 м²

Общая площадь

39.1 м²

Этаж

12/14

Детали объекта

Тип сделки

Продам

Раздел

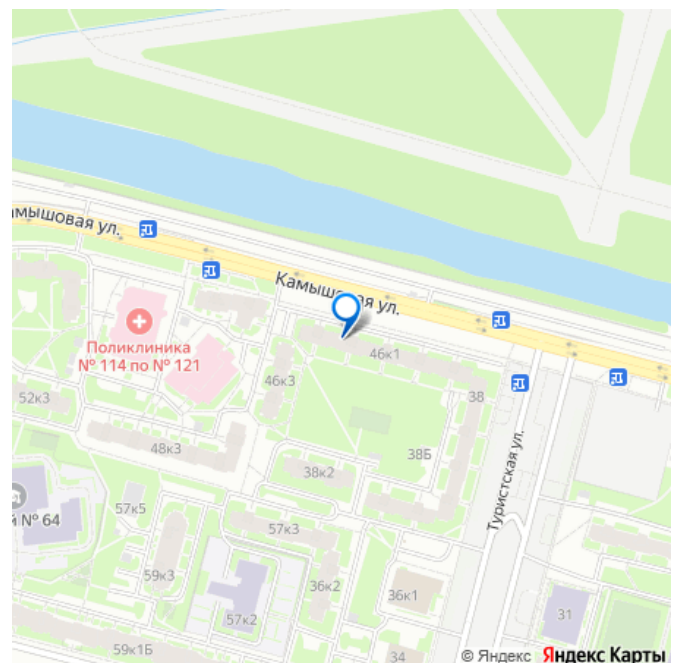
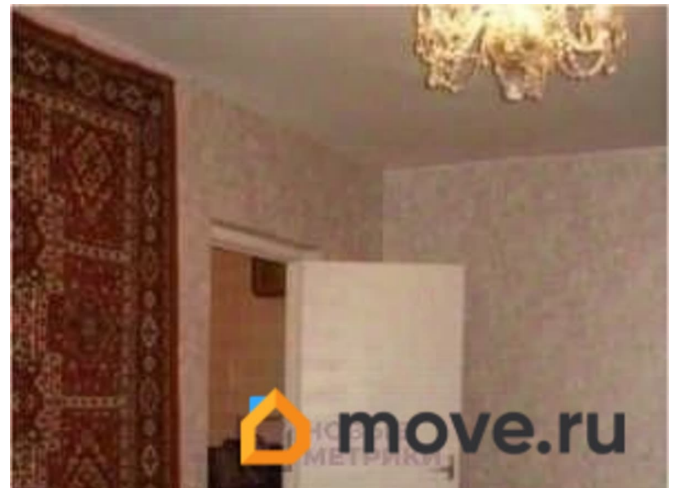
[Квартиры](#)

Тип балкона

балкон

Покупка в ипотеку

для заметок

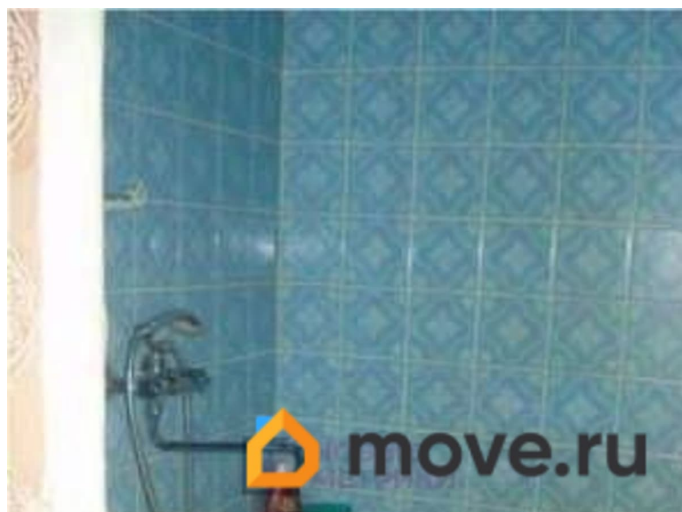
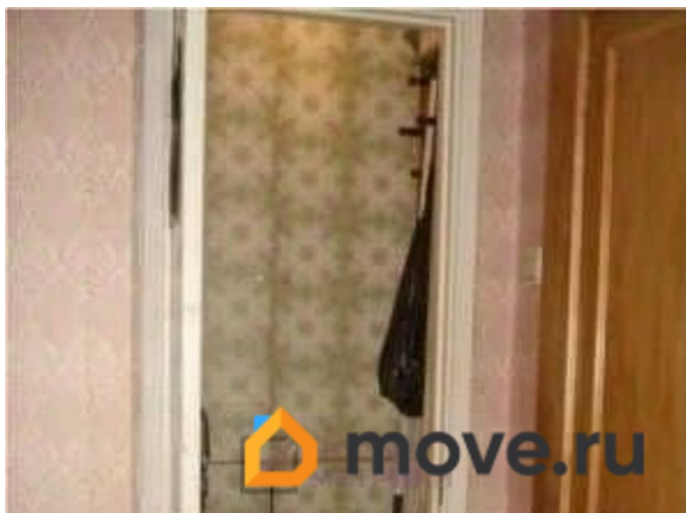
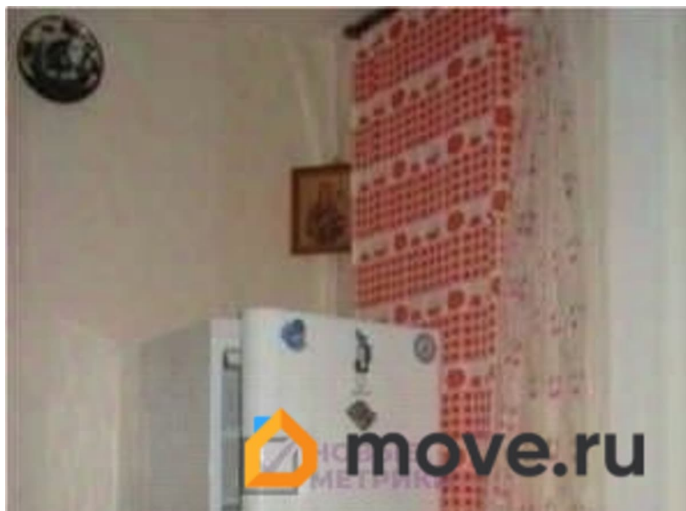
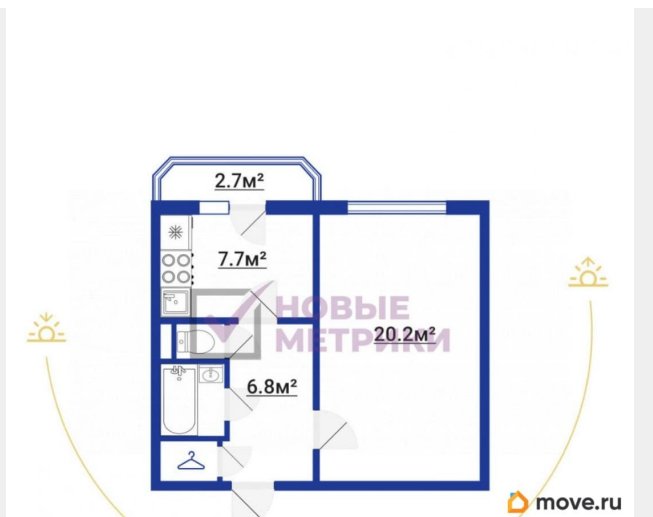
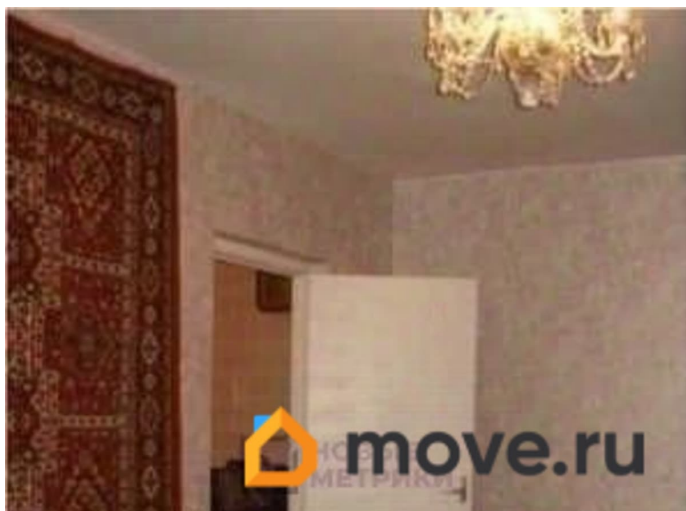


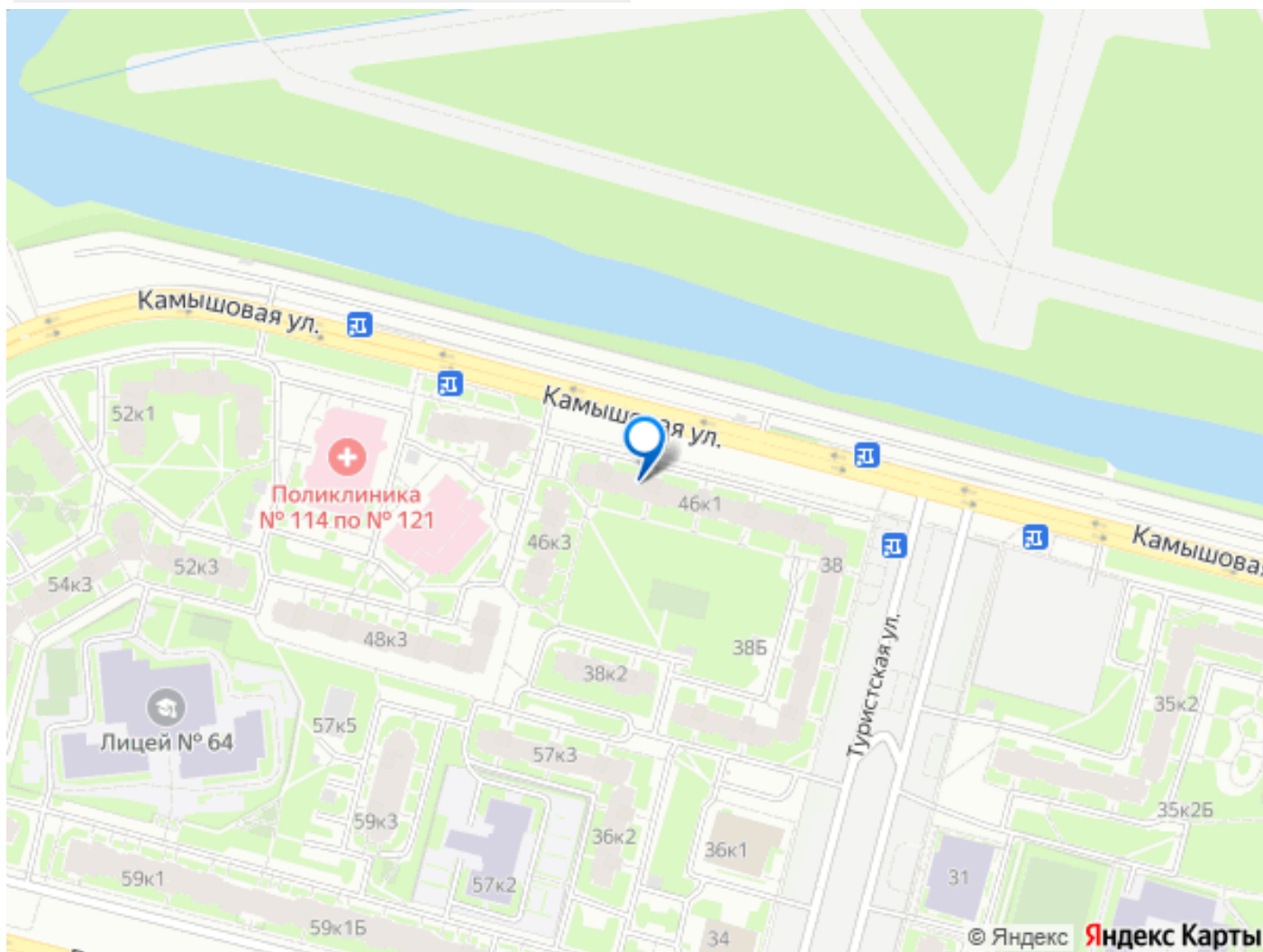
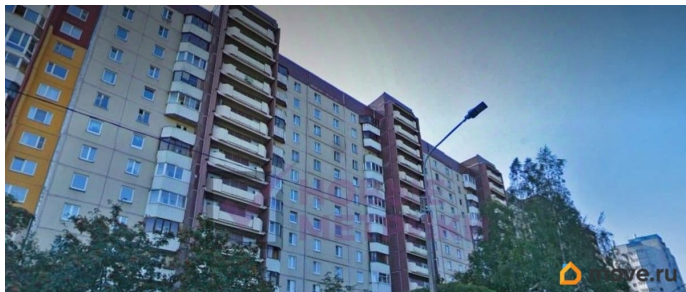
возможна ипотека, лифт

Описание

Арт. 129995414 ПРОДАЖА БЕЗ КОМИССИИ
ОДОБРЕНИЕ ИПОТЕКИ В ПОДАРОК
ЮРИДИЧЕСКАЯ БЕЗОПАСНОСТЬ Основные характеристики - Общая площадь: 39,1 м² - Жилая: 20,1 м² - Кухня: 7,8 м² (холодильник остаётся) - Этаж: 12 / 14 - Потолки: 2,6 м - Санузел: раздельный - Есть гардеробная — удобное решение для хранения вещей - Состояние: косметический ремонт — можно сразу въехать Комфорт в доме - Пассажирский и грузовой лифты, мусоропровод - Открытая парковка во дворе - Тихий вид во двор; под окнами — спортивная площадка Что делает это предложение уникальным - Просторная, правильной формы комната 20 м² — удобно зонировать под спальню, рабочее место и гостиную. - Гардеробная освобождает жилую площадь от шкафов. - Раздельный санузел — удобно для семьи и гостей. - Квартира светлая и тёплая, геометрия комнат ровная. Инфраструктура — всё для жизни и активности - Рядом — лицей 64, входящий в топ10 школ СанктПетербурга — идеальный вариант для семьи, ориентированной на качественное образование. - В соседнем дворе — детская и взрослая поликлиники — быстрая доступность медицинских услуг. - Фитнесцентр с бассейном в пешей доступности — забота о здоровье без лишних поездок. - В пешей доступности — набережная Лахтинского залива: отличные условия для бега, велопрогулок и водных видов спорта. - Полный набор повседневной инфраструктуры: супермаркеты, аптеки,

банки, детские сады, школы, кафе и сервисы — всё пешком. Транспорт и перспективы - Важное преимущество для будущих владельцев и инвесторов: в районе ожидается скорое открытие станции метро «Туристская», что серьёзно повысит транспортную доступность и ликвидность жилья. - Удобный выезд на ЗСД ЗВОНИТЕ, ЗАПИСЫВАЙТЕСЬ НА ПРОСМОТР!!!





Move.ru - вся недвижимость России