

Создано: 14.01.2026 в 15:58

Обновлено: 21.01.2026 в 14:36

Санкт-Петербург, улица  
Инструментальщиков, 18

**16 670 000 ₽**

Санкт-Петербург, улица Инструментальщиков, 18

Округ

[СПБ, Курортный район](#)

## Квартира

Количество комнат

1

Жилая площадь

15.7 м<sup>2</sup>

Площадь кухни

10.5 м<sup>2</sup>

Общая площадь

39.24 м<sup>2</sup>

Этаж

3/5

## Детали объекта

Тип сделки

Продам

Раздел

[Квартиры](#)

Тип балкона

лоджия

Тип санузла

совмещенный

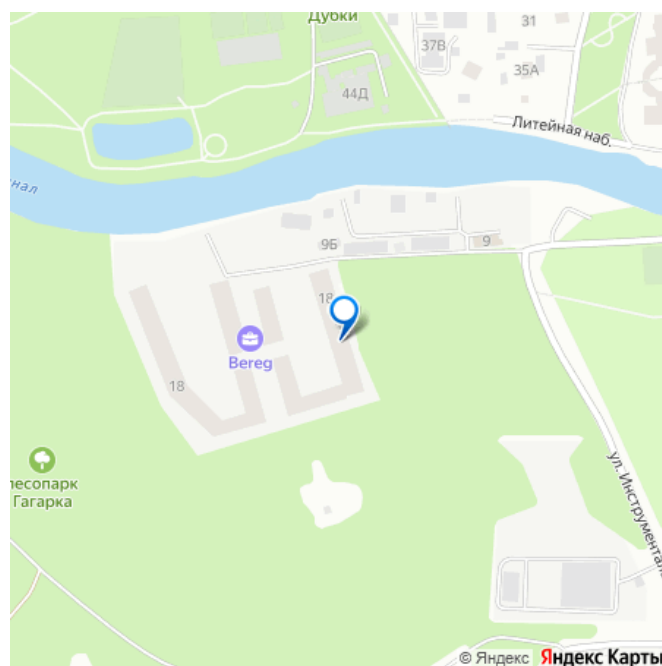
Ремонт

<https://spb.move.ru/objects/9288099850>

Брокер элитной недвижимости, Lange  
and Smith

**79893511260**

для заметок



евро

Квартира в новостройке

да

Год сдачи

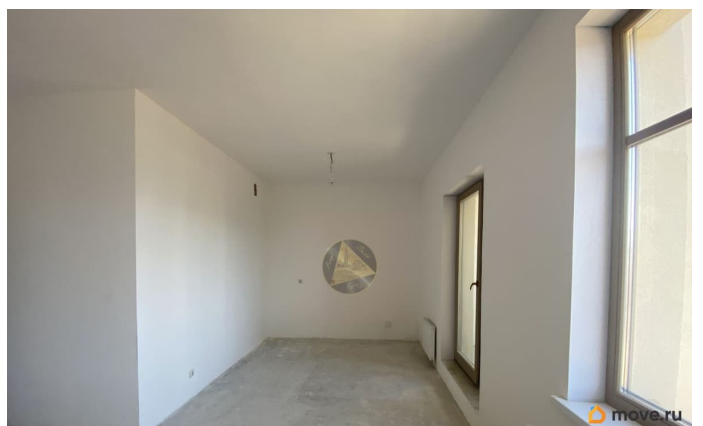
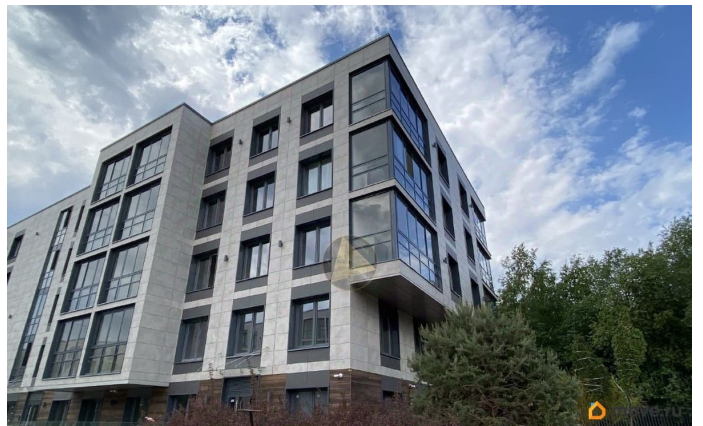
2 квартал 2024 г.

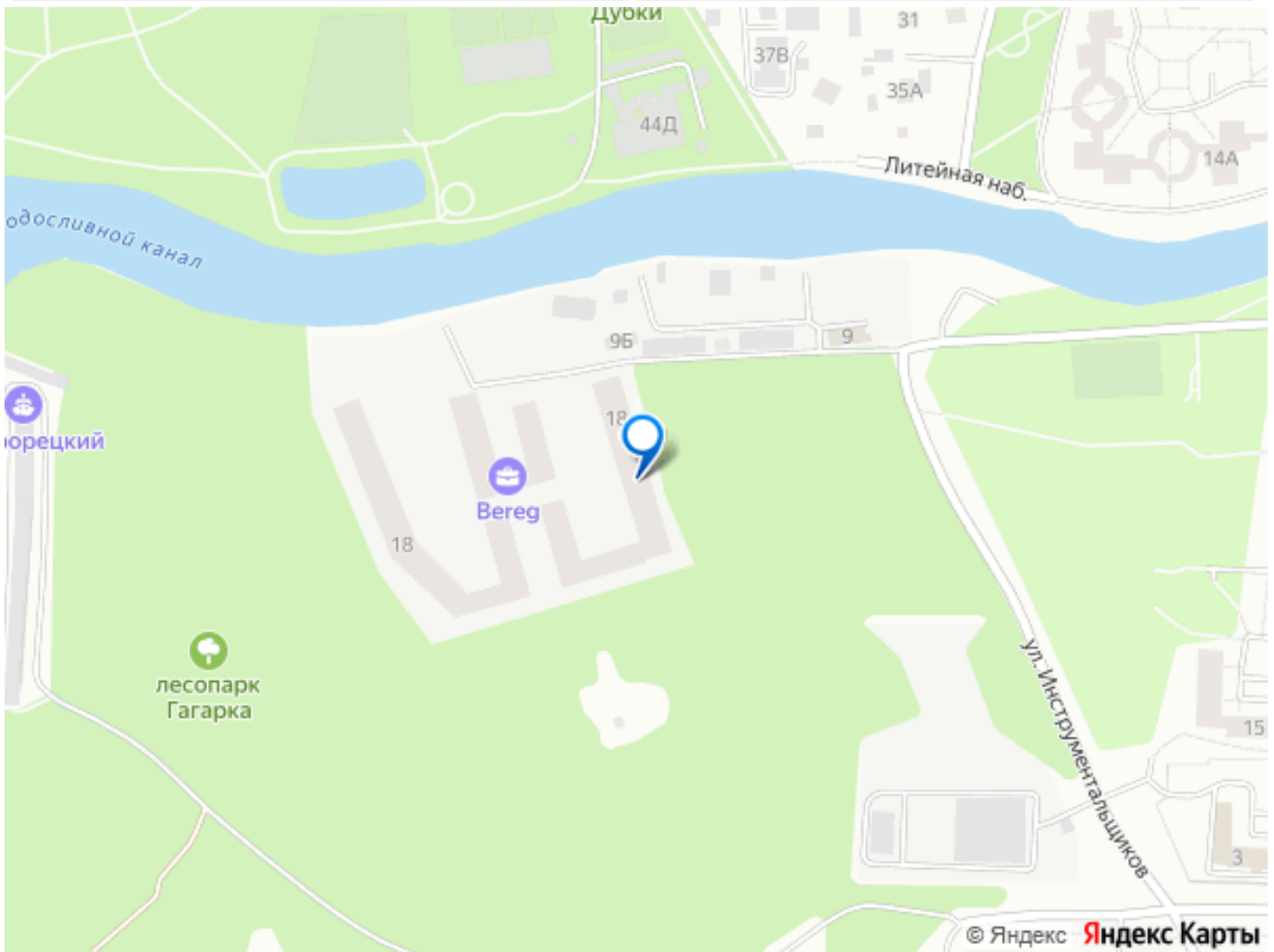
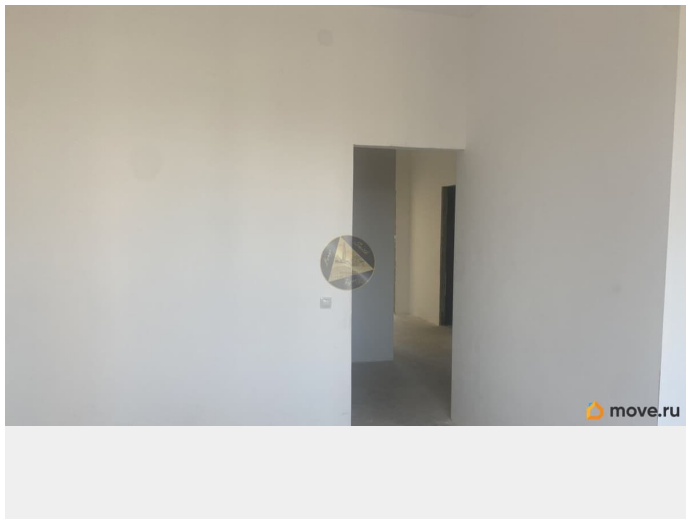
лифт, парковка

## Описание

Срочно продаётся 1-комнатная квартира общей площадью 39,24 м2. в Курортном районе Санкт-Петербурга. Квартира в малоэтажном доме бизнес-класса на берегу Невской губы. Идеальное место для комфортной городской жизни в живописном окружении! О квартире: - Квартира находится на 3 этаже 5-этажного дома - Общая площадь квартиры 39,24 м2 - Просторная кухня-гостиная 10,49 м2 - Светлая спальня 15,73 м2 - Совмещенный санузел 4,42 м2 - Лоджия 4,48 м2 PRO дом и район: - Жилой комплекс находится под круглосуточным видеонаблюдением и имеет собственный зеленый парк во дворе без доступа для автомобилей. Для автовладельцев предусмотрен подземный паркинг на 375 машиномест, спроектированный с учетом современных требований к безопасности. - В архитектуре ЖК прослеживаются мотивы современной скандинавской архитектуры. Благодаря большим окнам и просторным балконам пространство апартаментов круглый год наполнено природным светом. Общий архитектурный облик здания призван дарить жителям и гостям ощущение гармонии и умиротворения. - Город абсолютно самодостаточен и обеспечен качественной инфраструктурой: отличные школы и

гимназии, современные детские сады, санатории, великолепные рестораны, магазины, множество спортивных объектов для детей и взрослых. - В каждой секции есть помещения для хранения колясок или спортивного инвентаря, а также оборудования для водных видов спорта. Почтовые ящики работают по системе ESMART и открываются при помощи смартфона или электронного ключа. - До метро Старая Деревня, Комендантский проспект, Пионерская — 30 минут транспортом, в 15 минутах на автомобиле находится удобный выезд на ЗСД. Рядом с жилым комплексом находятся озеро Сестрорецкий Разлив и исторический парк Дубки. Прямая продажа, один правообладатель. Не упустите свой шанс! Звоните прямо сейчас, пока объект в наличии!





Move.ru - вся недвижимость России