

**17 792 800 ₹**

Округ

[СПБ, Василеостровский район](#)

для заметок

### Квартира

Количество комнат

1

Высота потолков

2.73 м

Жилая площадь

11 м<sup>2</sup>

Площадь кухни

15.9 м<sup>2</sup>

Общая площадь

39.2 м<sup>2</sup>

Этаж

9/10

### Детали объекта

Тип сделки

Продам

Раздел

[Квартиры](#)

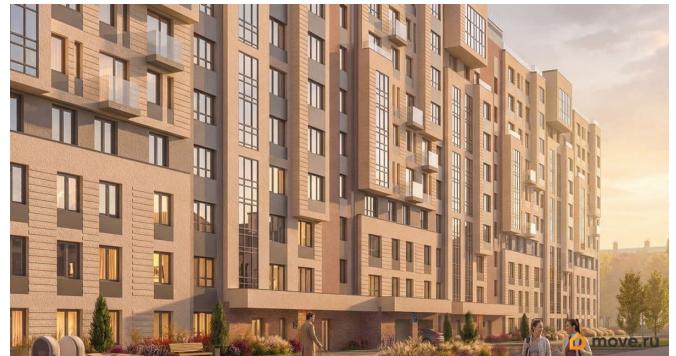
Тип балкона

лоджия

Тип санузла

два

Ремонт



с отделкой

Квартира в новостройке

да

Год сдачи

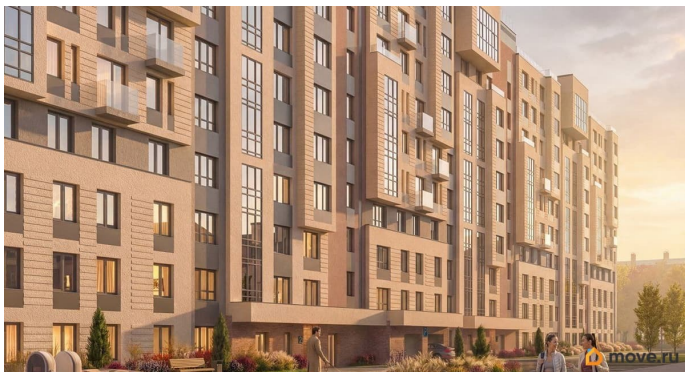
3 квартал 2028 г.

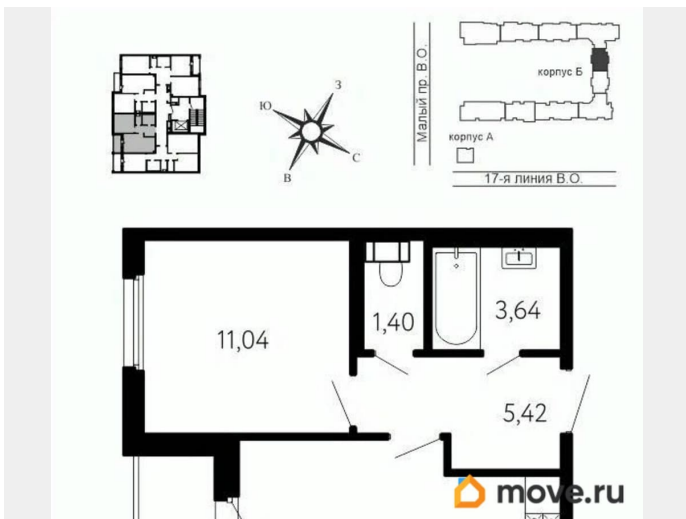
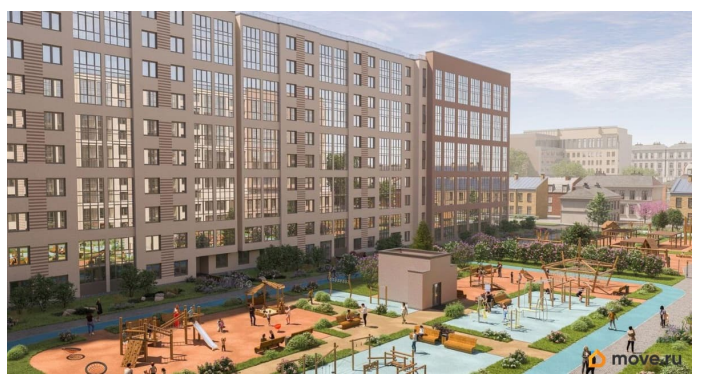
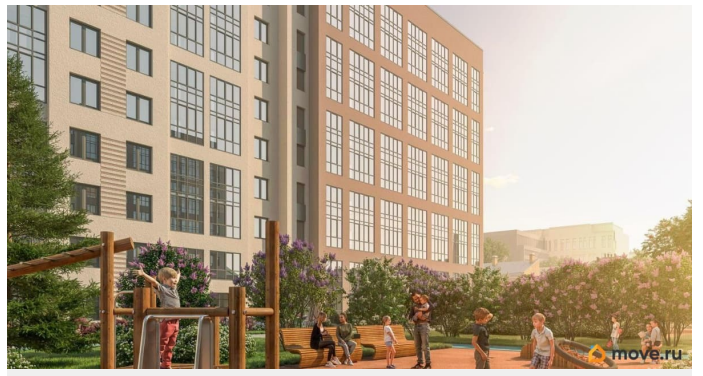
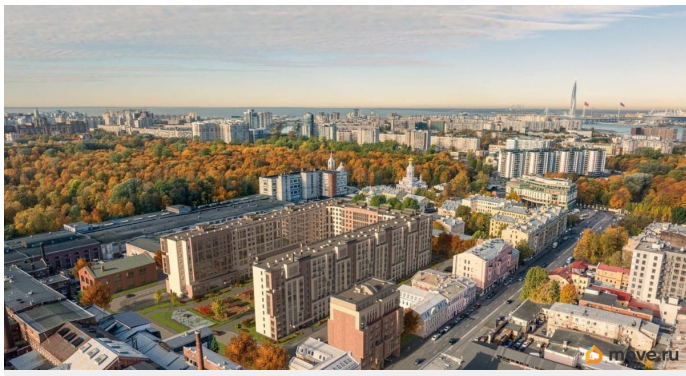
лифт

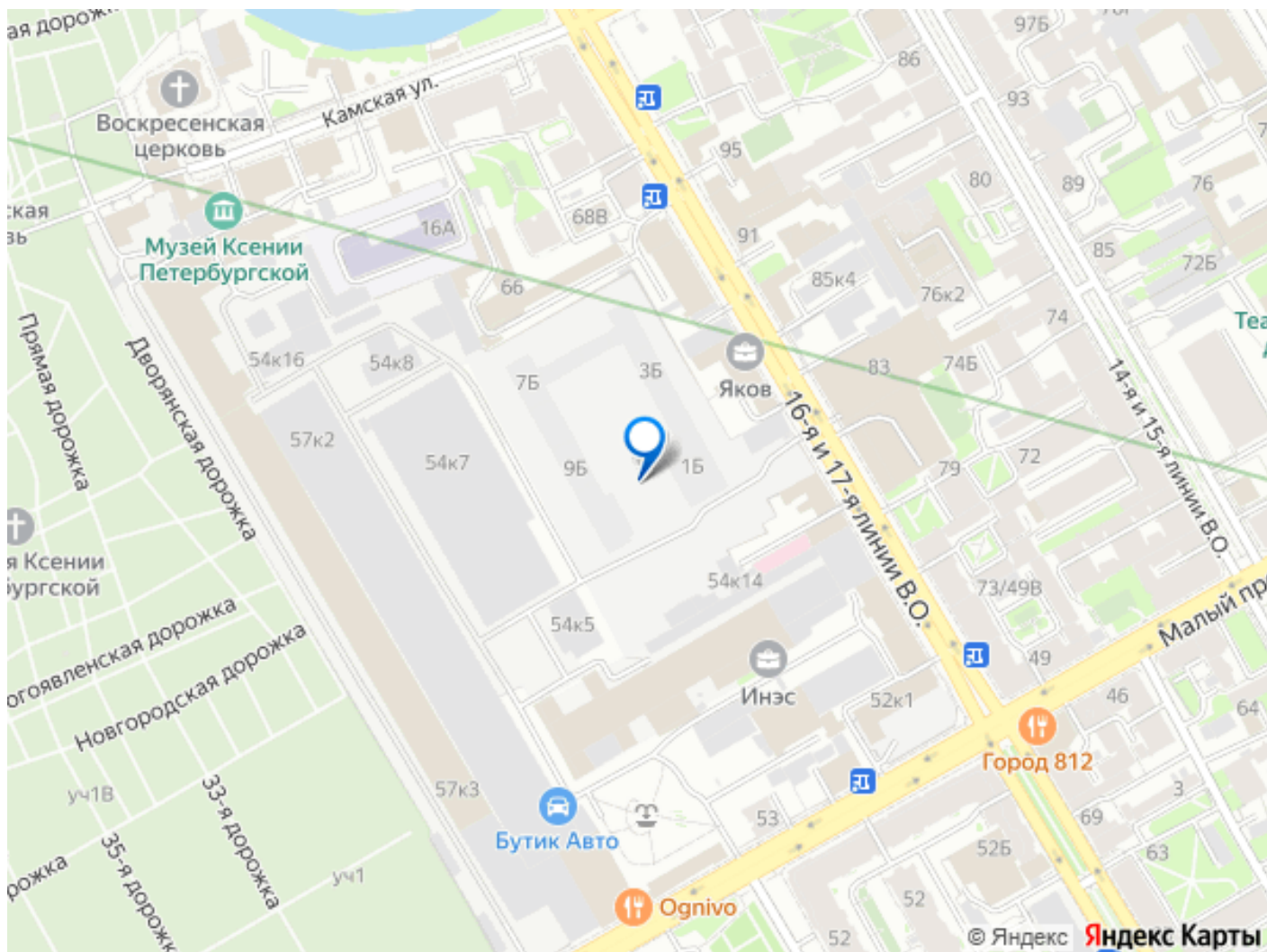
## Описание

Локация, выбранная для строительства ЖК «17 линия», по праву считается лучшей на Васильевском острове. Это не просто адрес, а стиль жизни, в окружении культурного наследия и ритме современного мегаполиса. Жилой комплекс находится в пешей доступности до двух станций метро и набережной Невы, а также в десяти минутах езды до исторического центра и ЗСД.

Пешком: 15 минут Метро «Василеостровская»  
17 минут Метро «Горный институт» 10 минут  
Малая Нева 5 минут Артмуза НА АВТО 10 минут  
Дворцовая площадь 8 минут Выезд на ЗСД







Move.ru - вся недвижимость России