

Создано: 29.10.2025 в 16:47

Обновлено: 09.04.2026 в 16:27

16 947 320 ₺

Округ

[СПБ, Василеостровский район](#)

Квартира

Количество комнат

1

Высота потолков

2.73 м

Жилая площадь

11 м²

Площадь кухни

15.9 м²

Общая площадь

39.2 м²

Этаж

3/10

Детали объекта

Тип сделки

Продам

Раздел

[Квартиры](#)

Тип балкона

ЛОДЖИЯ

Тип санузла

два

Ремонт

<https://spb.move.ru/objects/9286176545>

СЗ 17-я Линия, СЗ 17-я Линия

79809647496

для заметок



с отделкой

Квартира в новостройке

да

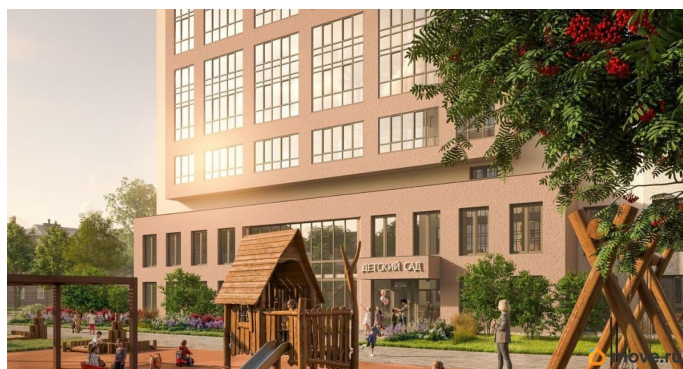
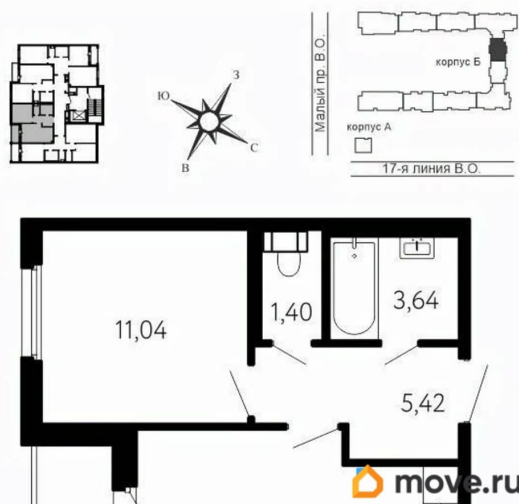
Год сдачи

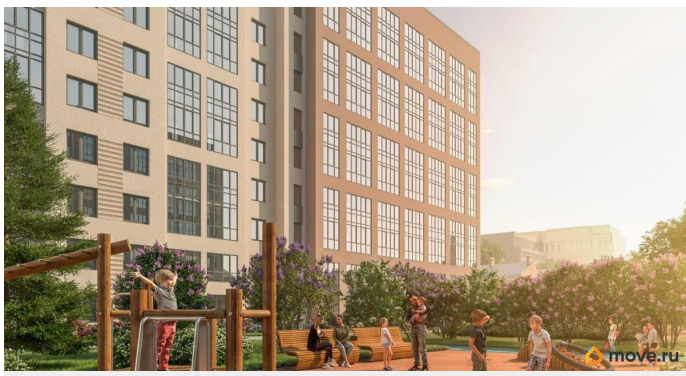
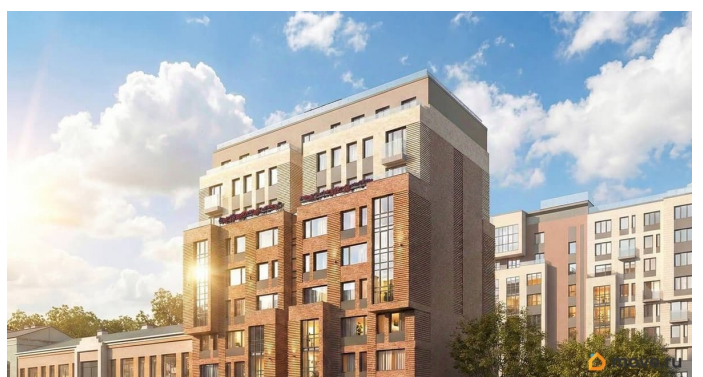
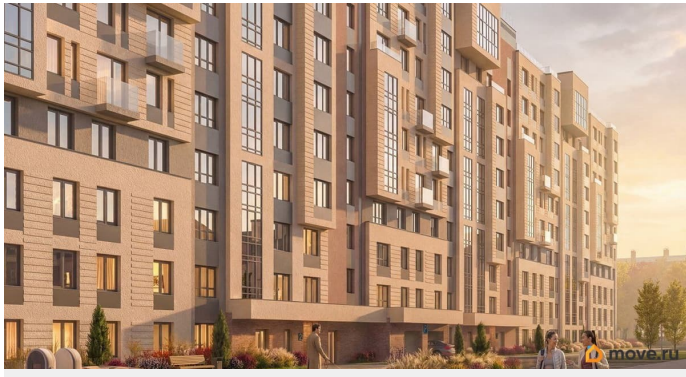
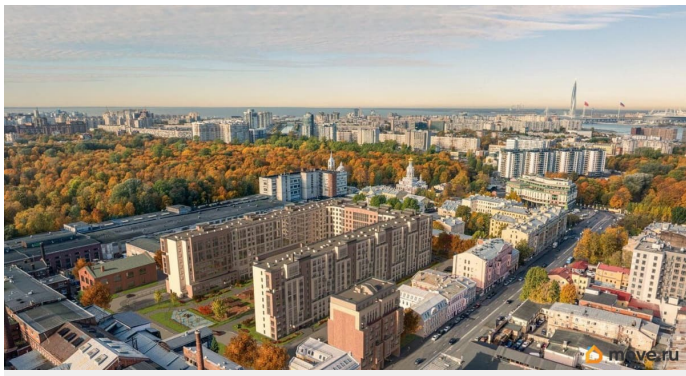
3 квартал 2028 г.

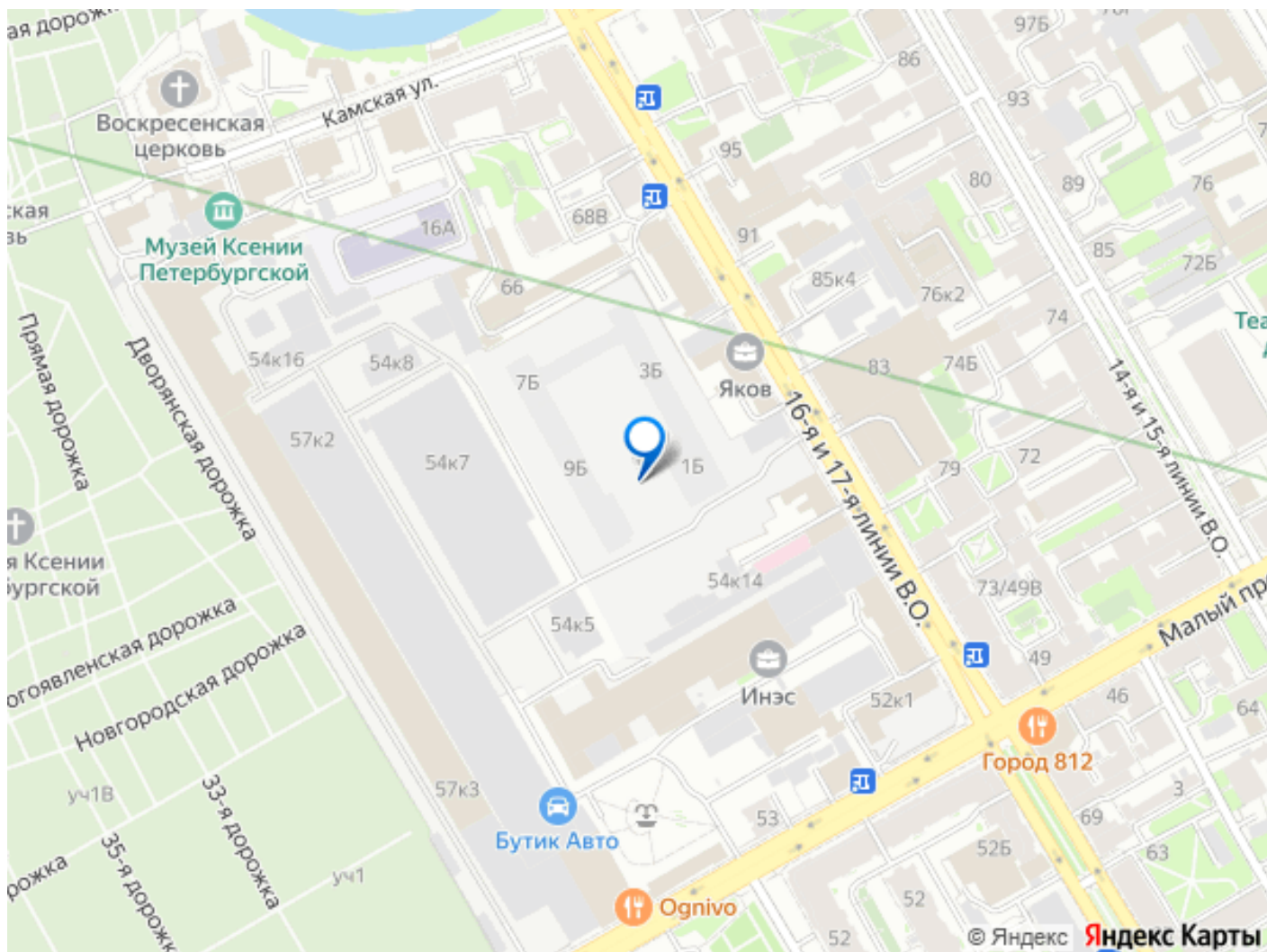
лифт

Описание

Локация, выбранная для строительства ЖК «17 линия», по праву считается лучшей на Васильевском острове. Это не просто адрес, а стиль жизни, в окружении культурного наследия и ритме современного мегаполиса. Жилой комплекс находится в пешей доступности до двух станций метро и набережной Невы, а также в десяти минутах езды до исторического центра и ЗСД. Пешком: 15 минут Метро «Василеостровская» 17 минут Метро «Горный институт» 10 минут Малая Нева 5 минут Артмуза НА АВТО 10 минут Дворцовая площадь 8 минут Выезд на ЗСД







Move.ru - вся недвижимость России