

Создано: 18.12.2025 в 23:22

Обновлено: 21.01.2026 в 10:59

Санкт-Петербург, Школьная улица, 114к2

8 990 000 ₽

Санкт-Петербург, Школьная улица, 114к2

Округ

[СПБ, Приморский район](#)

Улица

[улица Школьная](#)

Квартира

Количество комнат

1

Высота потолков

2.67 м

Жилая площадь

20 м²

Площадь кухни

7.9 м²

Общая площадь

39.2 м²

Этаж

2/12

Детали объекта

Тип сделки

Продам

Раздел

[Квартиры](#)

Тип санузла

раздельный

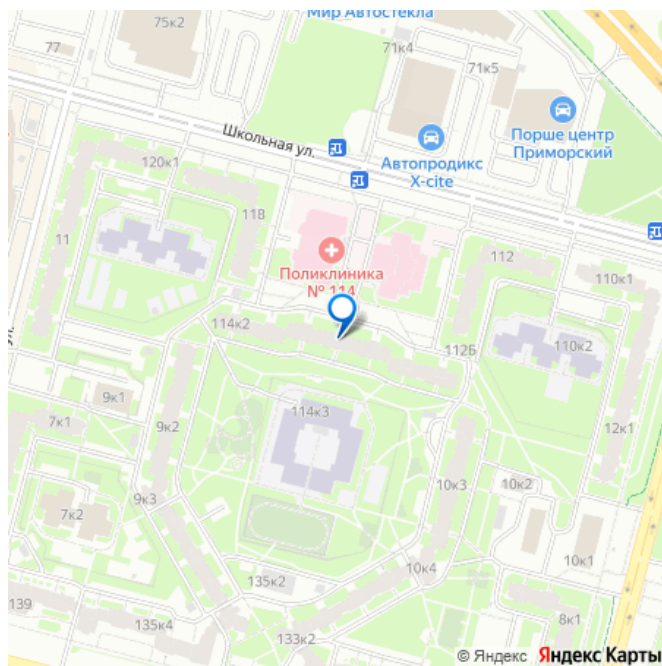
<https://spb.move.ru/objects/9287538892>

Елена Исайченкова, САМОЛЕТ ПЛЮС

Север-Юг

79110849519

для заметок



Вид из окна

во двор

Ремонт

косметический

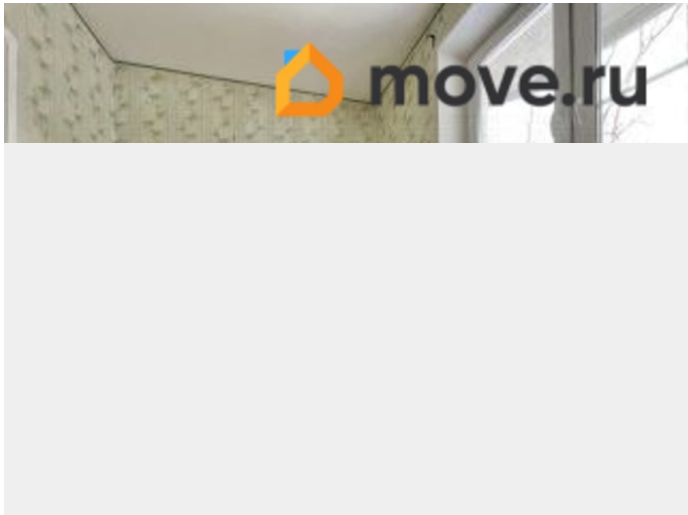
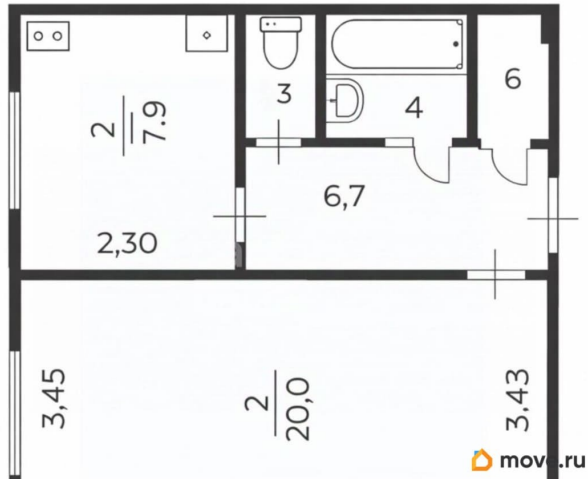
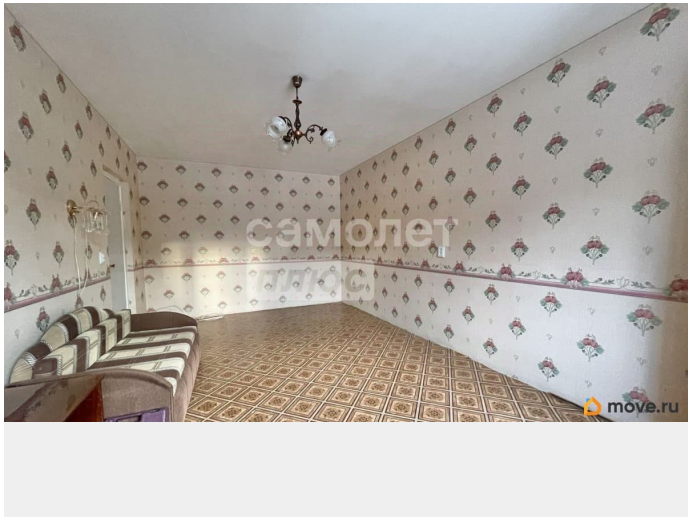
Покупка в ипотеку

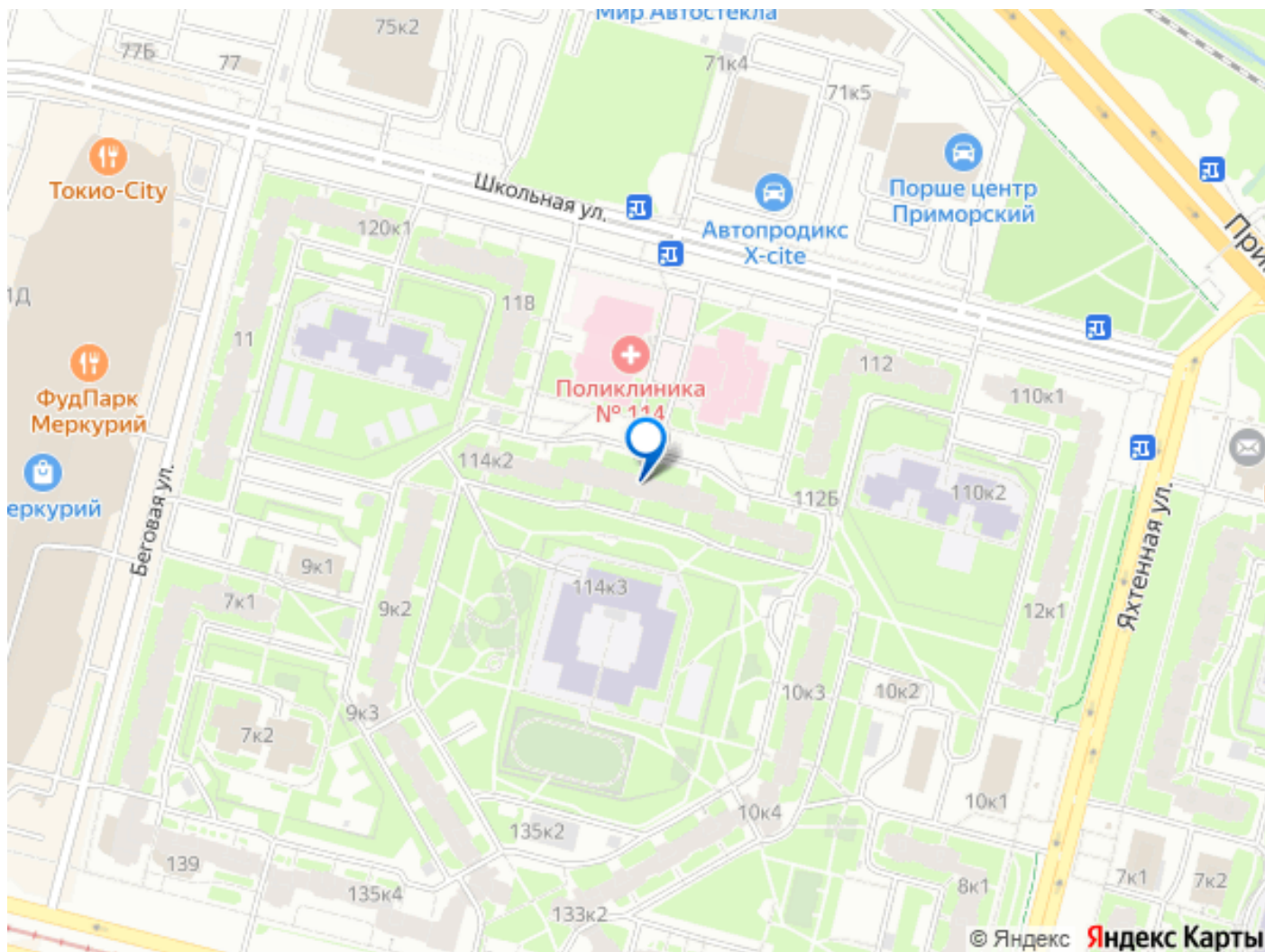
да

возможна ипотека, лифт

Описание

Арт. 127877520 Продаётся светлая однокомнатная квартира в тихом и престижном Приморском районе. Главное преимущество — безупречное расположение, где каждая минута пешком экономит вам часы жизни. Всего 7 минут пешком до метро «Беговая» — 15 минут и вы на Невском проспекте. Быстрый выезд на КАД и ЗСД, доступ ко всем линиям метро через удобные пересадки. 10 минут пешком до: Парка «300-летия», набережная Лахты, Финский залив «Яхтенный мост» — самый длинный пешеходный мост города, ведущий к стадиону «Газпром Арена», Крестовскому острову. ТЦ ПитерЛенд (аквапарк), Меркурий (3 минуты пешком) Чистый воздух благодаря близости парков и залива. Взрослая и детская поликлиники — прямо у подъезда. Школа и детский сад — в соседнем дворе. О квартире: На данный момент готовим квартиру к продаже. Идеально для: Молодых специалистов, ценящих время и транспортную доступность. Семьи с детьми, которым важны поликлиники, школа и безопасный двор. Для тех, кто любит активный отдых у воды и в парках. Жить, где всё под рукой, — это возможно. Звоните, чтобы назначить просмотр и оценить расположение лично!





Move.ru - вся недвижимость России