

🕒 Создано: 01.02.2026 в 20:57

Обновлено: 03.02.2026 в 21:19

<https://spb.move.ru/objects/9288648190>

**Собственник**

**79818476956**

**Санкт-Петербург, улица Шкапина, 15**

**14 500 000 ₽**

Санкт-Петербург, улица Шкапина, 15

Округ

[СПБ, Адмиралтейский район](#)

Улица

[улица Шкапина](#)

**Квартира**

Количество комнат

1

Площадь кухни

14.4 м<sup>2</sup>

Общая площадь

39.2 м<sup>2</sup>

Этаж

7/7

**Детали объекта**

Тип сделки

Продам

Раздел

[Квартиры](#)

Тип балкона

лоджия

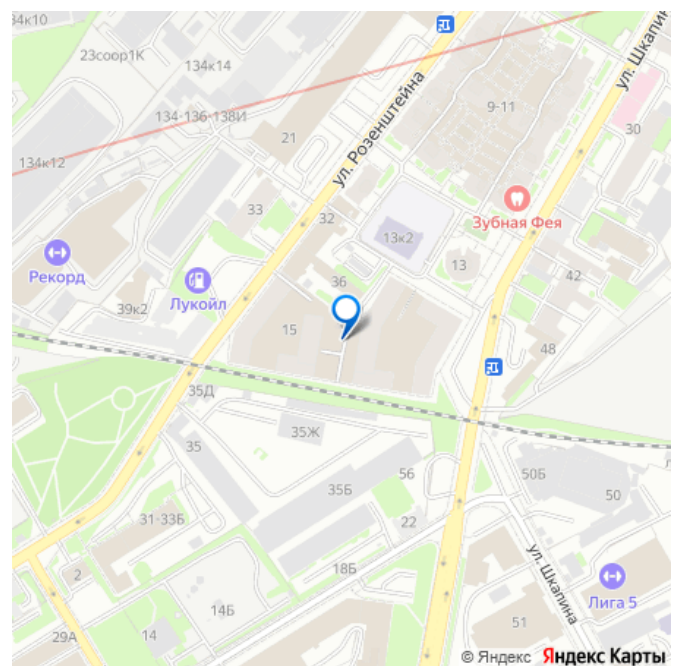
Тип санузла

совмещенный

Вид из окна

на улицу

для заметок



Ремонт	без ремонта
Квартира в новостройке	да
Год сдачи	4 квартал 2024 г.
Покупка в ипотеку	да

возможна ипотека, лифт, парковка

Описание

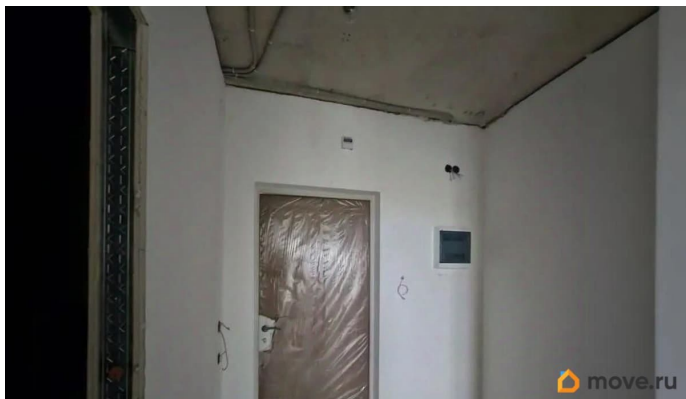
Проект Возведен по долговечной кирпично-монолитной технологии, в проекте предусмотрено лобби с авторским дизайном, комфортной лаунж-зоной и панорамными видами на сад во двор. Единый стилобат жилого комплекса объединяет в себе коммерческую инфраструктуру и отделяет внутренний двор от внешнего мира, создавая приватную территорию. Приватное пространство внутреннего двора благоустроено сенсорными садами, собственным променадом и рощей, камерными зонами для пикника и отдыха, детскими эко-площадками и спортивными work-out зонами. Также высажены зеленые взрослые насаждения, что создает красивую и уютную атмосферу на стилобате. В ЖК три двора, что делает пространство ещё более разнообразным и привлекательным. Комплекс включает в себя детский сад с бассейном, что является дополнительным преимуществом для семей с детьми. В доме и квартире предусмотрена система «умный дом», обеспечивающая комфорт и безопасность. К жильцам также будет доступен коворкинг, комната для спорта,

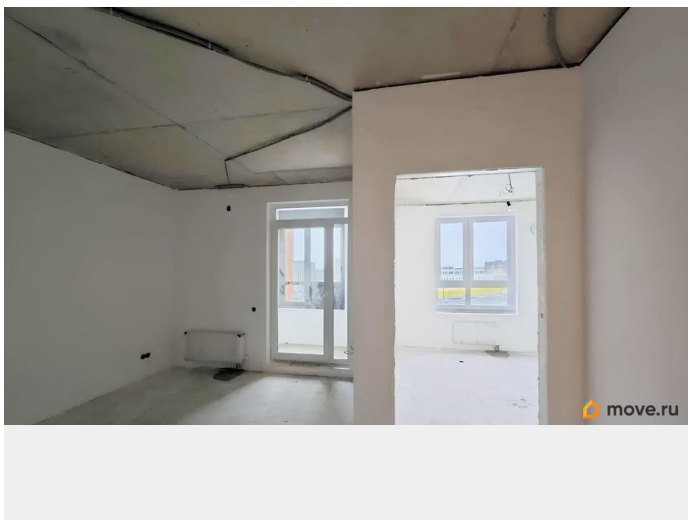
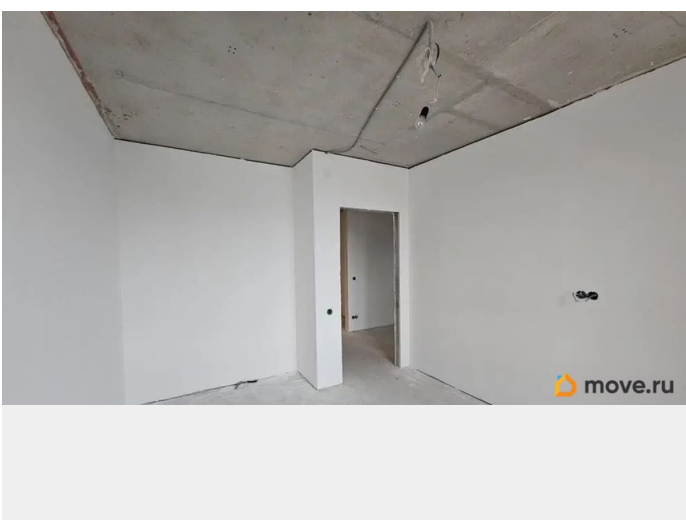
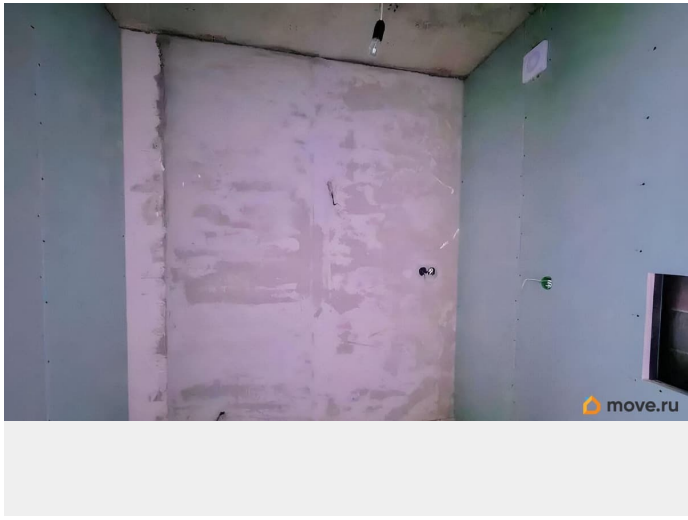
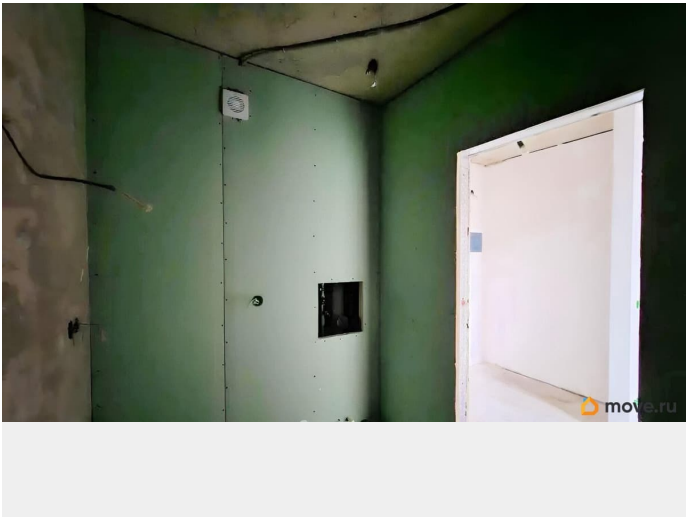
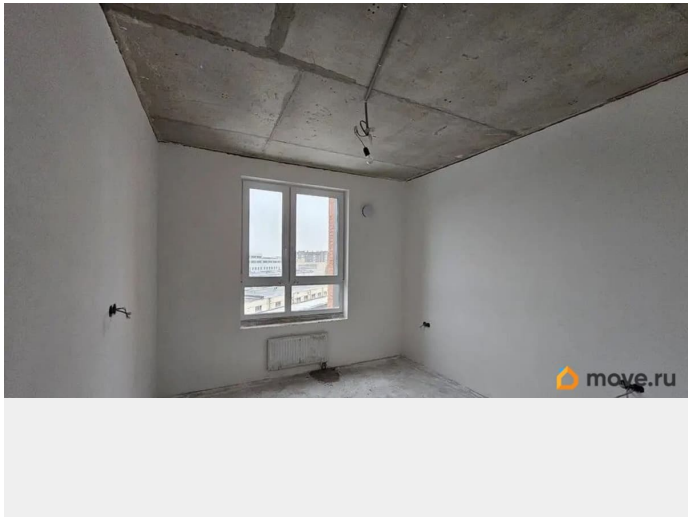
детская комната, комната для просмотра кино и переговорная — всё это в пользовании жильцов. Во дворе предусмотрен бесшовный Wi-Fi, позволяющий оставаться на связи в любом уголке двора. Есть парковочное место в отапливаемом подземном паркинге, с возможностью спуститься на лифте.

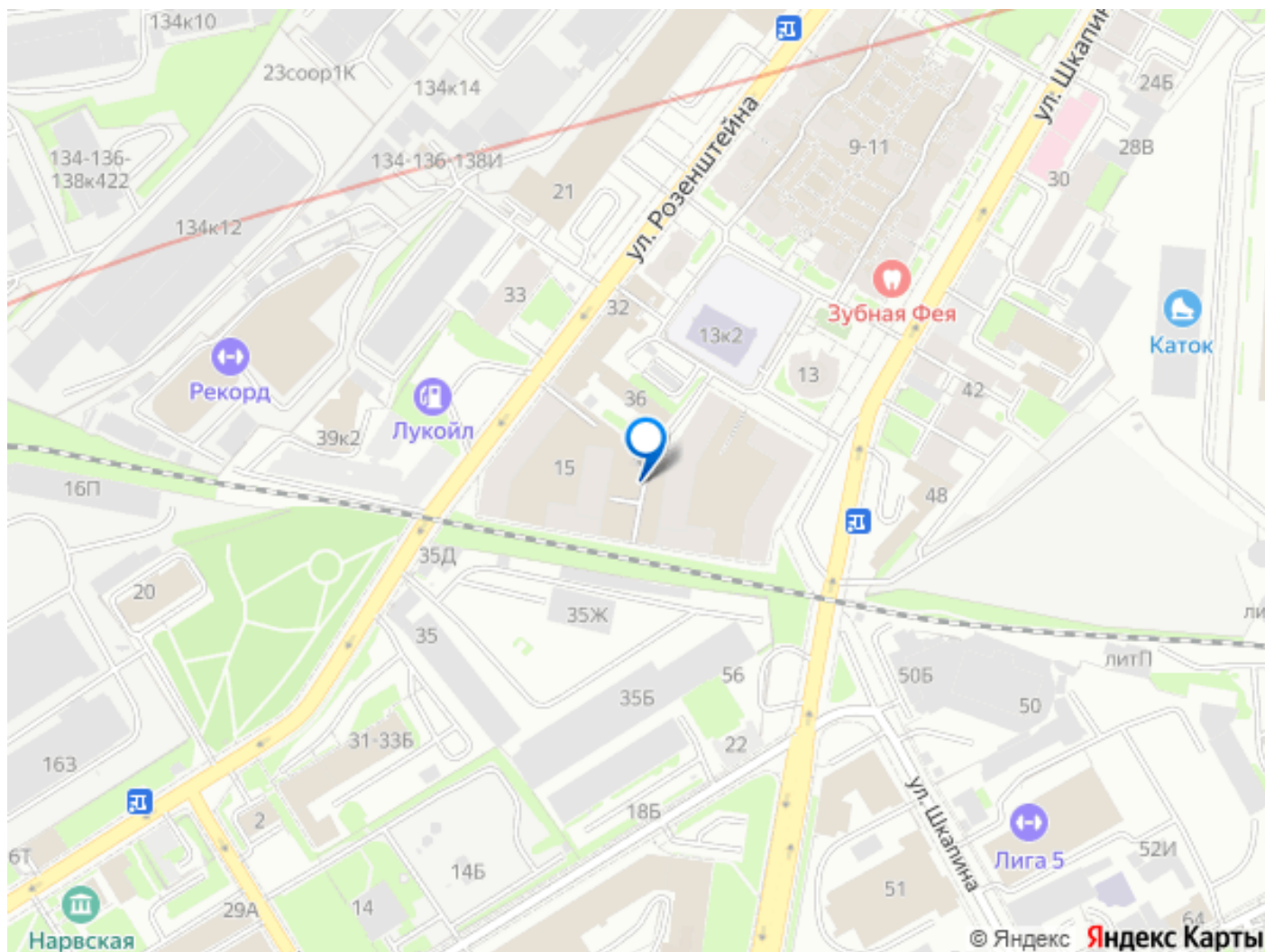
Предусмотрены места с автоподъемником и зарядкой для электромобилей. Можно приобрести паркинг на два машиноместа рядом с парадной. За безопасность отвечают автоматизированная система заезда с резидентским пропуском, комплексное видеонаблюдение и охранный пункт 24/7.

Локация Жилой комплекс находится в Адмиралтейском районе, в менее 10 минутах пешком от метро Балтийская. До набережной Обводного канала можно дойти за 5 минут.

Также в непосредственной близости находится парк Екатерингоф, который недавно озеленили. До аэропорта всего 25 минут транспортом. Инфраструктура района развита, в пешей доступности находятся детские сады (включая частную школу и детский сад «Культурама»), магазины, кафе, спортивные клубы, медицинские учреждения, салоны красоты. Один взрослый собственник, квартира находится в ипотеке







Move.ru - вся недвижимость России