

DYAKONOV ESTATE, DYAKONOV ESTATE
79812268234

**Санкт-Петербург, Пулковское шоссе,
42к6**

8 399 999 ₽

Санкт-Петербург, Пулковское шоссе, 42к6

Округ

[СПБ, Московский район](#)

Квартира

Количество комнат

1

Жилая площадь

15.7 м²

Площадь кухни

11.4 м²

Общая площадь

39.3 м²

Этаж

10/15

Детали объекта

Тип сделки

Продам

Раздел

[Квартиры](#)

Тип балкона

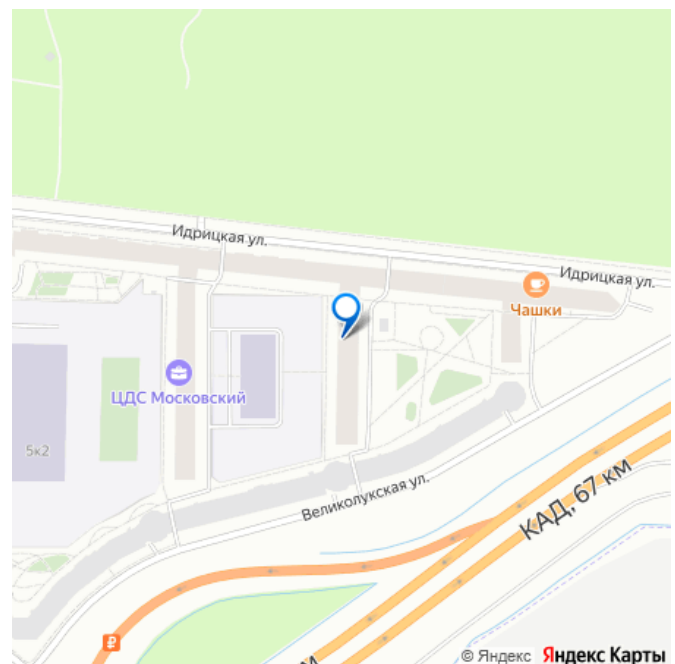
балкон и лоджия

Тип санузла

раздельный

Вид из окна

для заметок



на улицу

Ремонт

косметический

Квартира в новостройке

да

Год сдачи

4 квартал 2019 г.

Покупка в ипотеку

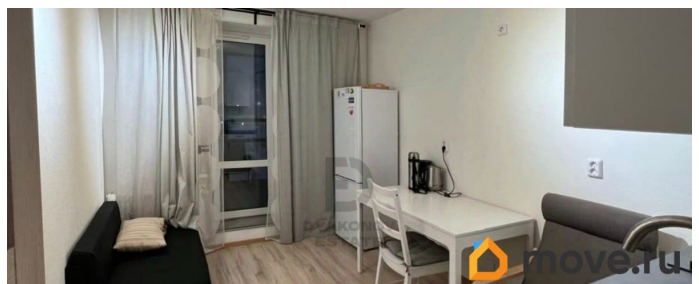
да

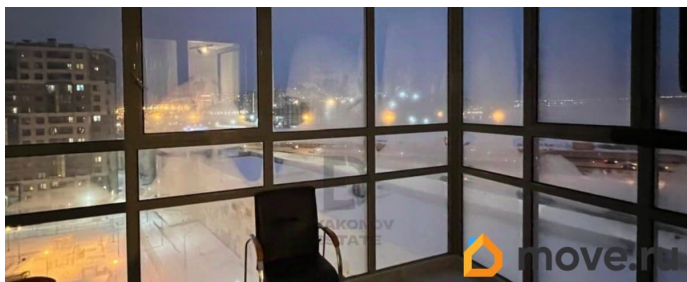
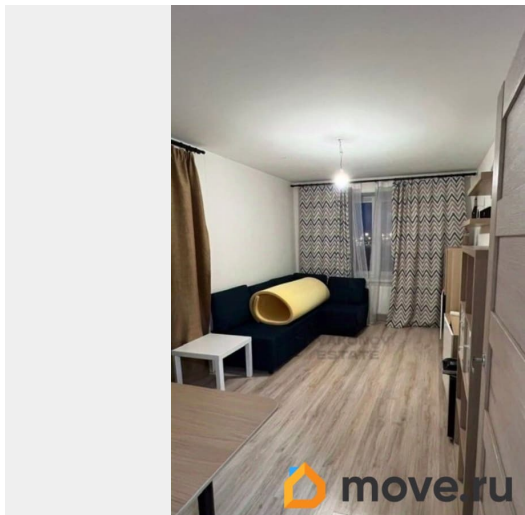
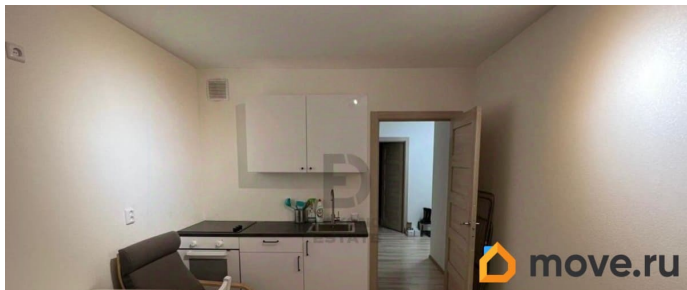
возможна ипотека, лифт

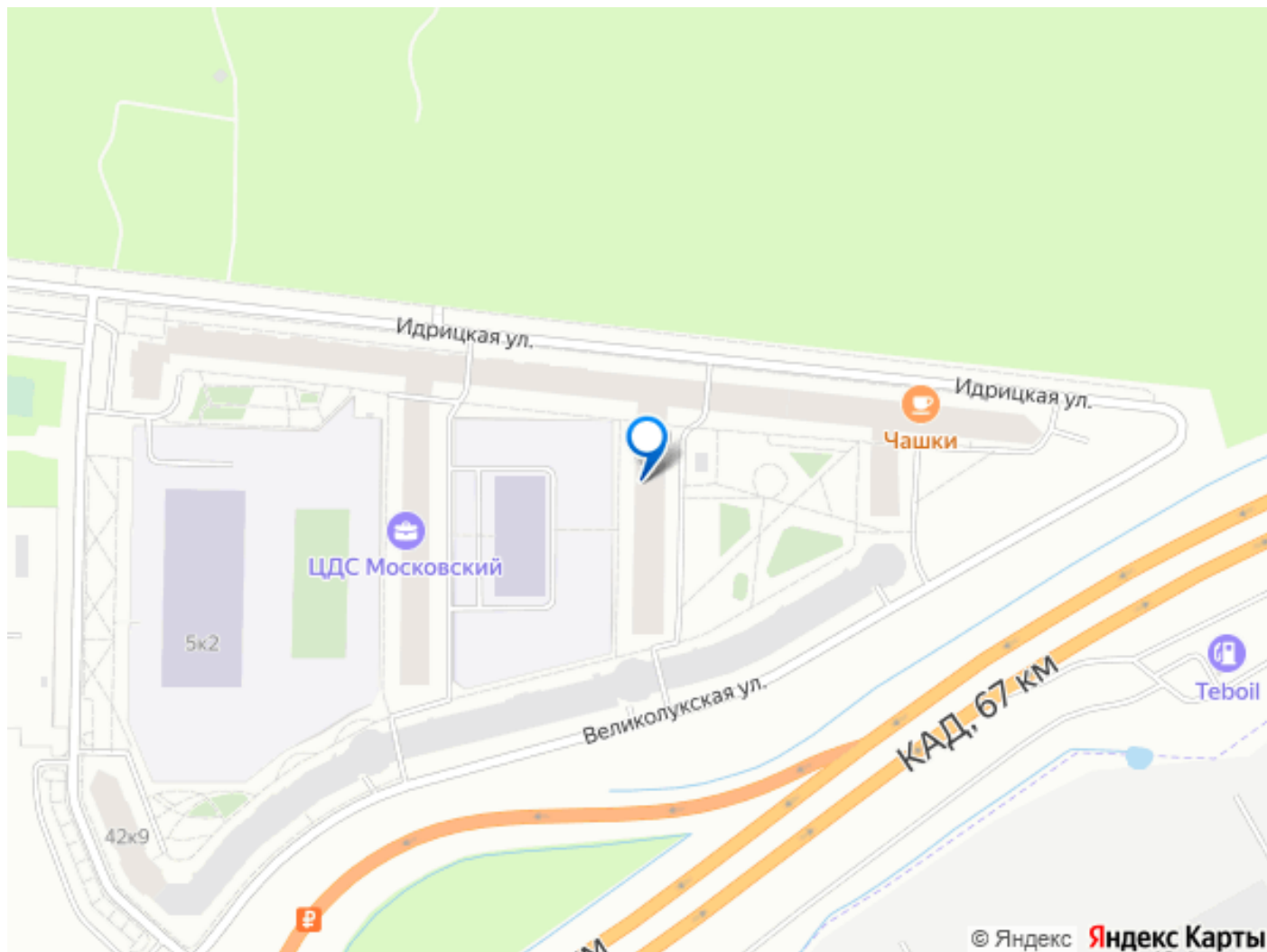
Описание

Добрый день! Продается однокомнатная квартира с удобной планировкой в ЦДС «Московский». О ДОКУМЕНТАХ: У квартиры 1 совершеннолетний собственник, который будет присутствовать на сделке лично. Объект без обременений, приобретался у застройщика по ДДУ, в прямой продаже, полная стоимость в договоре, готовы обеспечить быстрый выход на сделку. Подходит под ипотеку, при необходимости поможем Вам с одобрением на наиболее выгодных условиях. О КВАРТИРЕ: Светлая и уютная квартира-распашонка (идеальной планировки) на 10 этаже общей площадью 39,3 м2 (с лоджией 47 м2): - просторная кухня-гостиная 11,4 м2 с выходом на лоджию 8м2 с панорамным остеклением; - комната 15,6 м2 правильной квадратной формы с большим количеством света за счет самостоятельного окна и окна с выхлжом на балкон. - коридор 8м2; - отдельный санузел. В квартире выполнен ремонт от застройщика. Квартира полностью обустроенная мебелью и техникой, подойдет как для комфортного личного проживания, так и для сдачи в

аренду. Вид из окон во двор и на улицу, где открывается обширный взгляду обзор, вид на красивейшие закаты гарантирован:) ПРО ДОМ И ИНФРАСТРУКТУРУ: Квартира расположена на 10 этаже 15-ти этажного кирпично-монолитного дома 2019 года постройки, 2 лифта (пассажирский и грузовой), подъёмник для колясок. Видеонаблюдение по периметру дома, в парадной, в лифтах. На территории комплекса имеются спортивные и детские площадки. Наземная парковка позволяет без проблем оставлять автомобиль рядом с домом, всегда имеются свободные парковочные места. Дом находится в локации с развитой транспортной доступностью, рядом все объекты социальной и торговой инфраструктуры. Во дворе школа, детский сад, строится поликлиника. Комплекс располагается рядом с 3-мя станциями метро: до станций метро «Купчино», «Московская» и «Звездная»- 10-15 минут на транспорте, до станции до выезда на КАД- 5 минут, до аэропорта Пулково 10 минут. Остановка общественного транспорта рядом с домом. От ст.м. «Московская» можно доехать до дома на бесплатном шаттле по выделенной линии и без пробок. Торг возможен, но только после просмотра Звоните, бесплатно проконсультирую по сделке.







Move.ru - вся недвижимость России