

Создано: 21.10.2024 в 14:03

Обновлено: 21.01.2026 в 10:14

**Санкт-Петербург, проспект  
Новгородский, 8**

**6 300 000 ₽**

Санкт-Петербург, проспект Новгородский, 8

Округ

[СПБ, Пушкинский район](#)

## Квартира

Количество комнат

1

Высота потолков

2.8 м

Жилая площадь

15.7 м<sup>2</sup>

Площадь кухни

13 м<sup>2</sup>

Общая площадь

39.3 м<sup>2</sup>

Этаж

17/25

## Детали объекта

Тип сделки

Продам

Раздел

[Квартиры](#)

Тип балкона

балкон

Тип санузла

<https://spb.move.ru/objects/9283732153>

**Владимир Сергеевич Сергеев,  
Пальмира**

**79111675376**

для заметок



совмещенный

Вид из окна

во двор

Ремонт

косметический

Квартира в новостройке

да

Год сдачи

3 квартал 2016 г.

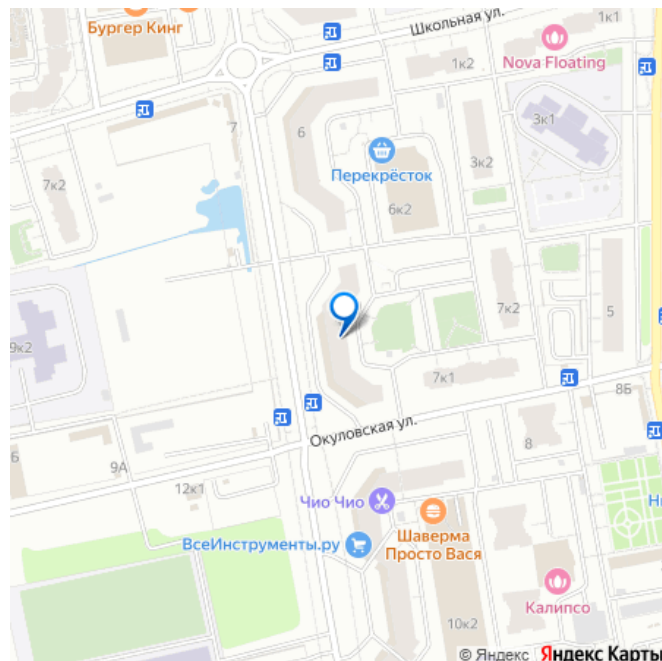
Покупка в ипотеку

да

возможна ипотека, лифт, парковка

## Описание

Продается великолепная, теплая однокомнатная квартира в добротном монолитном доме 2016 года постройки. «Южная Жемчужина»! Квартира находится в самом сердце поселка Шушары на Новгородском проспекте. Шушары - это новый, развивающийся и перспективный район города Санкт-Петербурга. Каждый житель, который здесь живет, любит его больше других. Здесь «все под рукой». Поселок Шушары, Новгородский проспект д. 8 , литера А, 17 этаж. Дом находится в глубине квартала, что обеспечит Вам тишину и покой. Функциональная внутренняя инфраструктура, которая объединяет различные сферы услуг: фитнес, клиники, салоны красоты, аптеки и различные магазины. В шаговой доступности несколько детских садов и школ, большое количество магазинов. Во дворе паркинг, клуб «Fitness House», отделение «Почта России», детская и волейбольная площадки. Двор очень зеленый



благодаря лучшей управляющей компании и любви собственников к своему дому.

Транспортное сообщение: 15 минут общественным транспортом до станции метро «Купчино» и до станции метро «Звездная», рядом аэропорт, платная трасса М11, ж/д станция «Шушары» - за 15 минут можно доехать на электричке до Царского села, Пушкина, Павловска и Гатчины, до ЗСД и КАД 5 минут езды. Рядом автобусные остановки, 30 минут транспортом до центра города. Началось строительство депо для трамвайной линии Купчино — Шушары — Славянка, депо будет находиться в Купчино недалеко от станции метро: таким образом, добираться до Шушар станет действительно удобно. Достаточно будет просто пересест с метро на трамвай и дальше за считанные минуты без пробок добраться до дома.

Квартира расположена на 17-м этаже 26 - этажного дома. Общая площадь 39,3 кв.м.

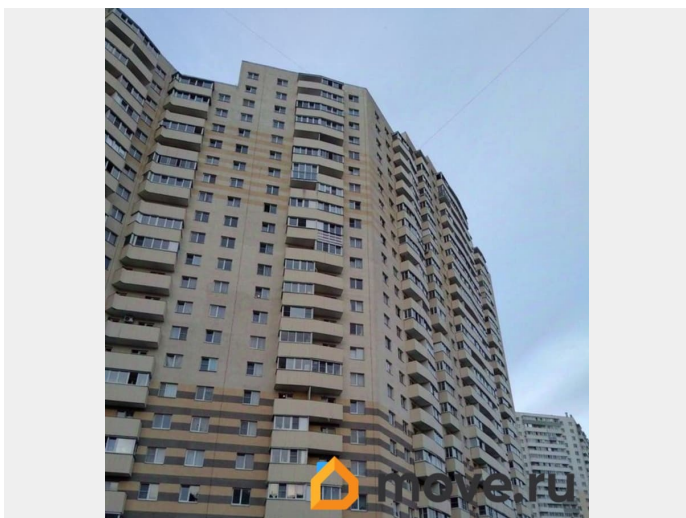
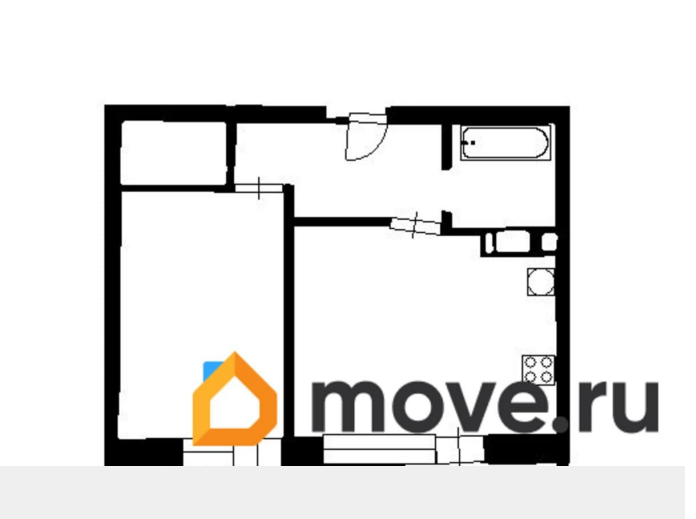
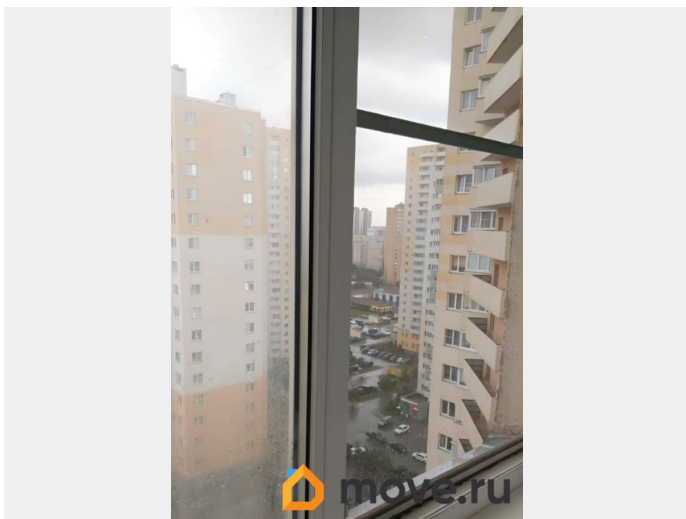
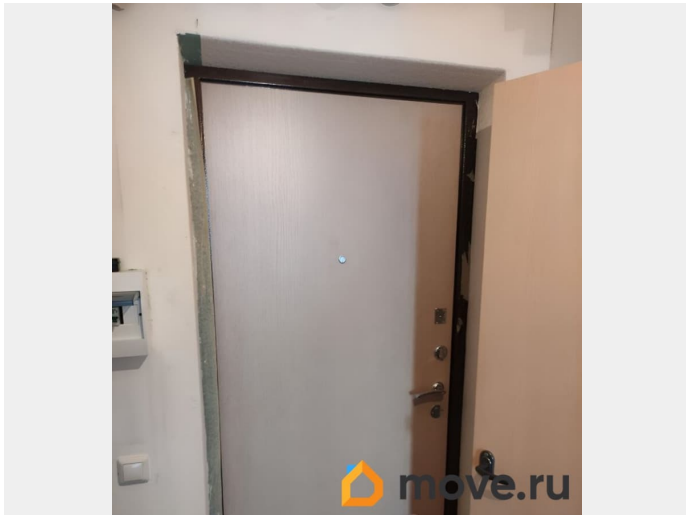
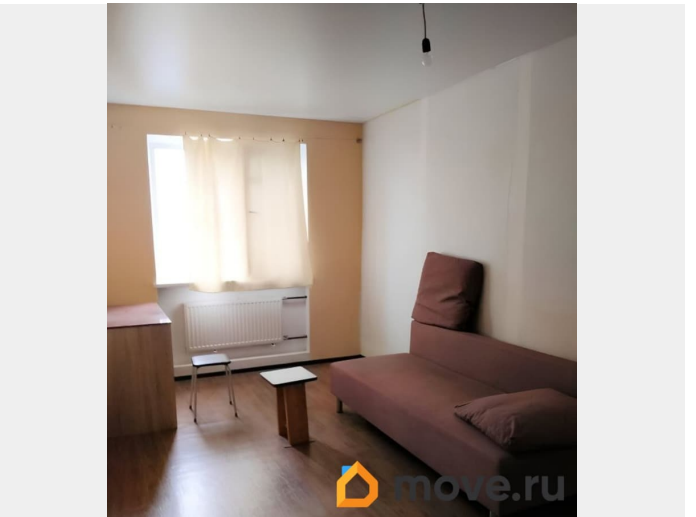
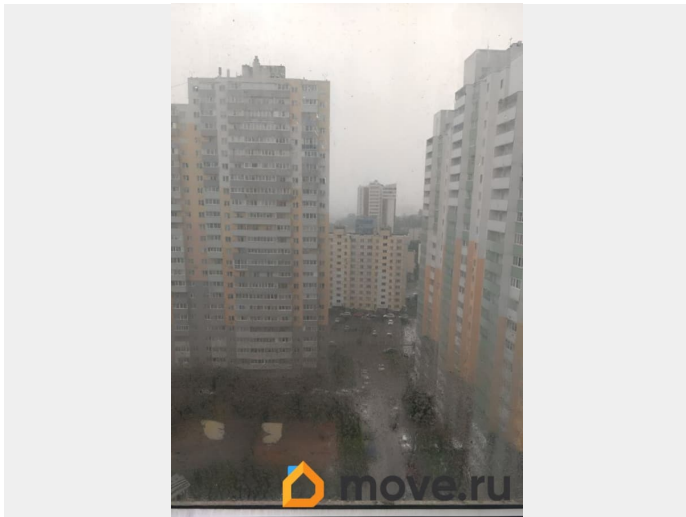
(балкон - 1,0 кв.м). Кухня 13,0 кв.м. (с выходом на балкон), Комната 15,7 кв.м.

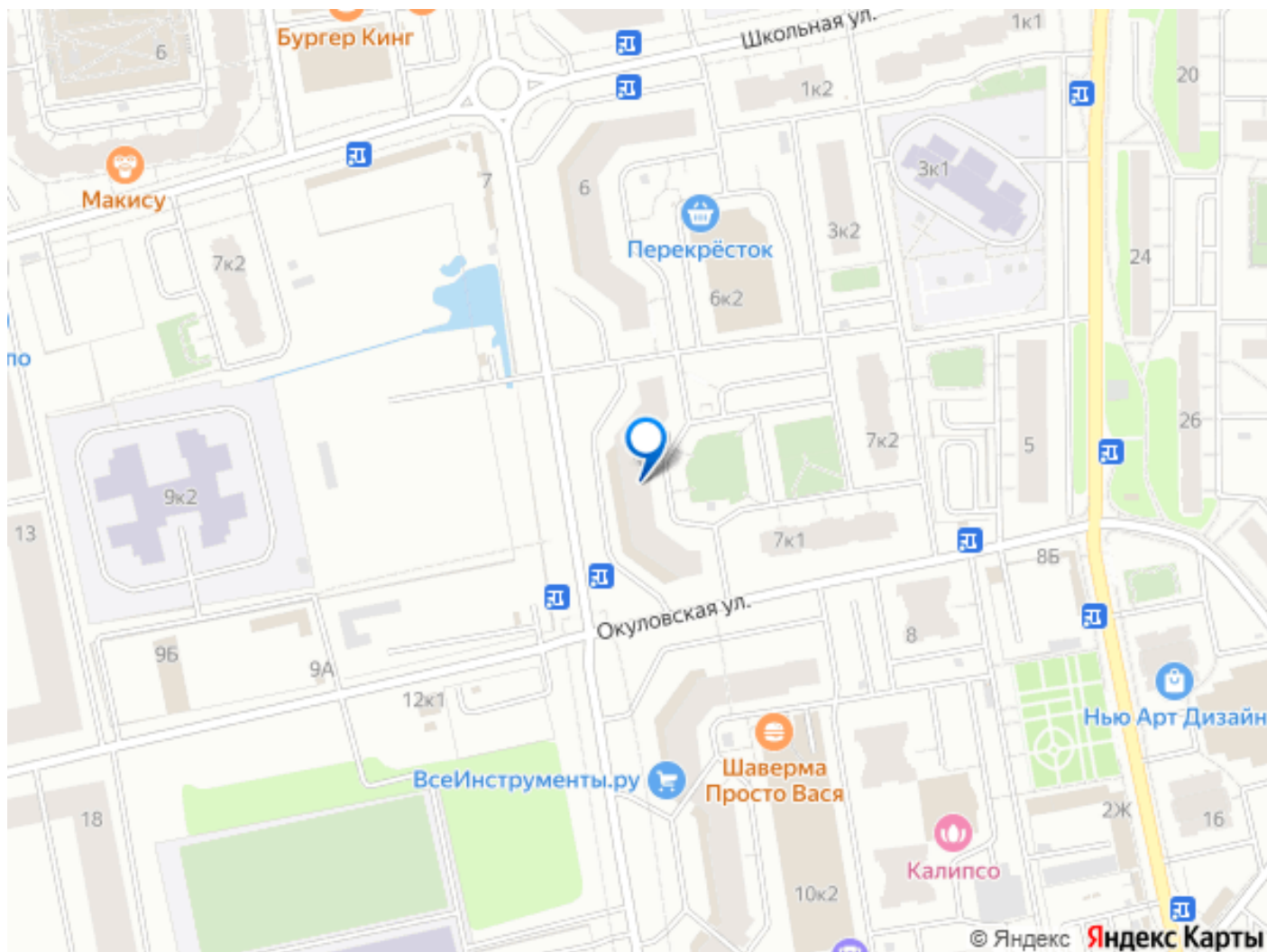
Коридор 3,5 кв.м., кладовая 2, 8 кв.м. С/У совмещен 4,3 кв.м. Высота потолков 2,8 м.

Балкон застеклен! Квартира односторонняя.

Все окна выходят во двор. На окнах качественные стеклопакеты. Чистая, теплая и ухоженная парадная. Грузовой и пассажирский лифты. Всегда рядом с домом можно найти место для парковки авто.

Собственность более пяти лет, полная стоимость в договоре. Один взрослый собственник. Подходит под ипотеку любого Банка. Быстрый выход на сделку - заезжай и живи! По просмотрам и покупке квартиры прошу звонить с 11.00 до 21.00.





Move.ru - вся недвижимость России