

Создано: 10.02.2026 в 21:31

Обновлено: 11.02.2026 в 21:36

Санкт-Петербург, Киришская улица, 9

14 000 000 ₽

Санкт-Петербург, Киришская улица, 9

Округ

[СПБ, Калининский район](#)

Улица

[улица Киришская](#)

Квартира

Количество комнат

1

Высота потолков

2.35 м

Жилая площадь

16 м²

Площадь кухни

7.5 м²

Общая площадь

39.3 м²

Этаж

15/16

Детали объекта

Тип сделки

Продам

Раздел

[Квартиры](#)

Тип балкона

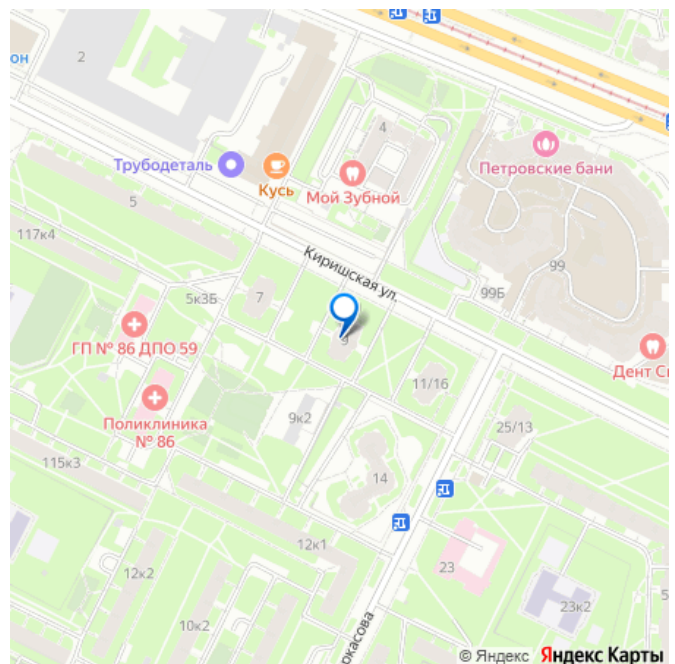
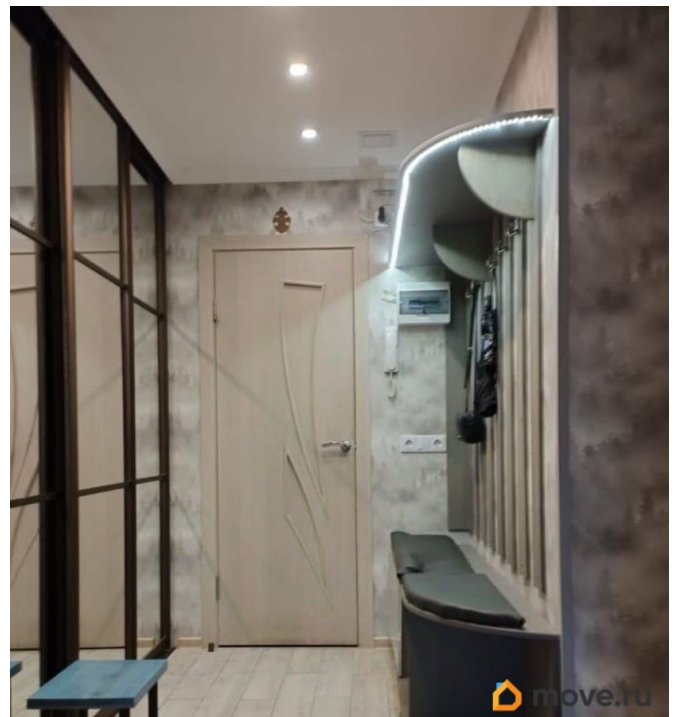
лоджия

<https://spb.move.ru/objects/9289839263>

**Андрей Симоненков, Андрей
Симоненков**

79818107210

для заметок



Тип санузла

раздельный

Ремонт

дизайнерский

Покупка в ипотеку

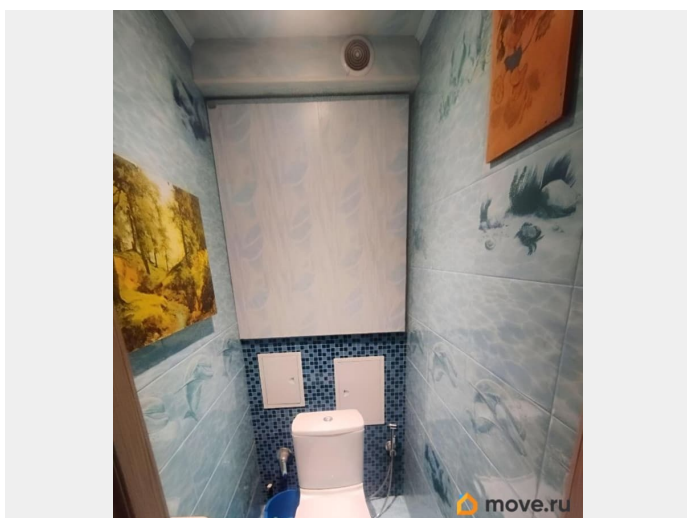
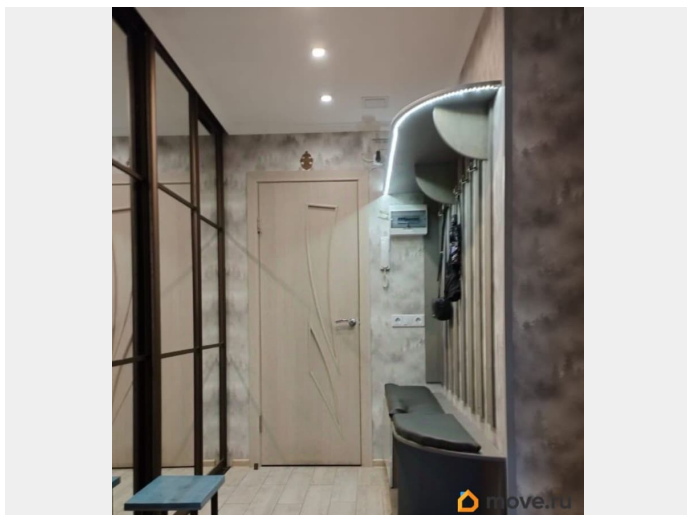
да

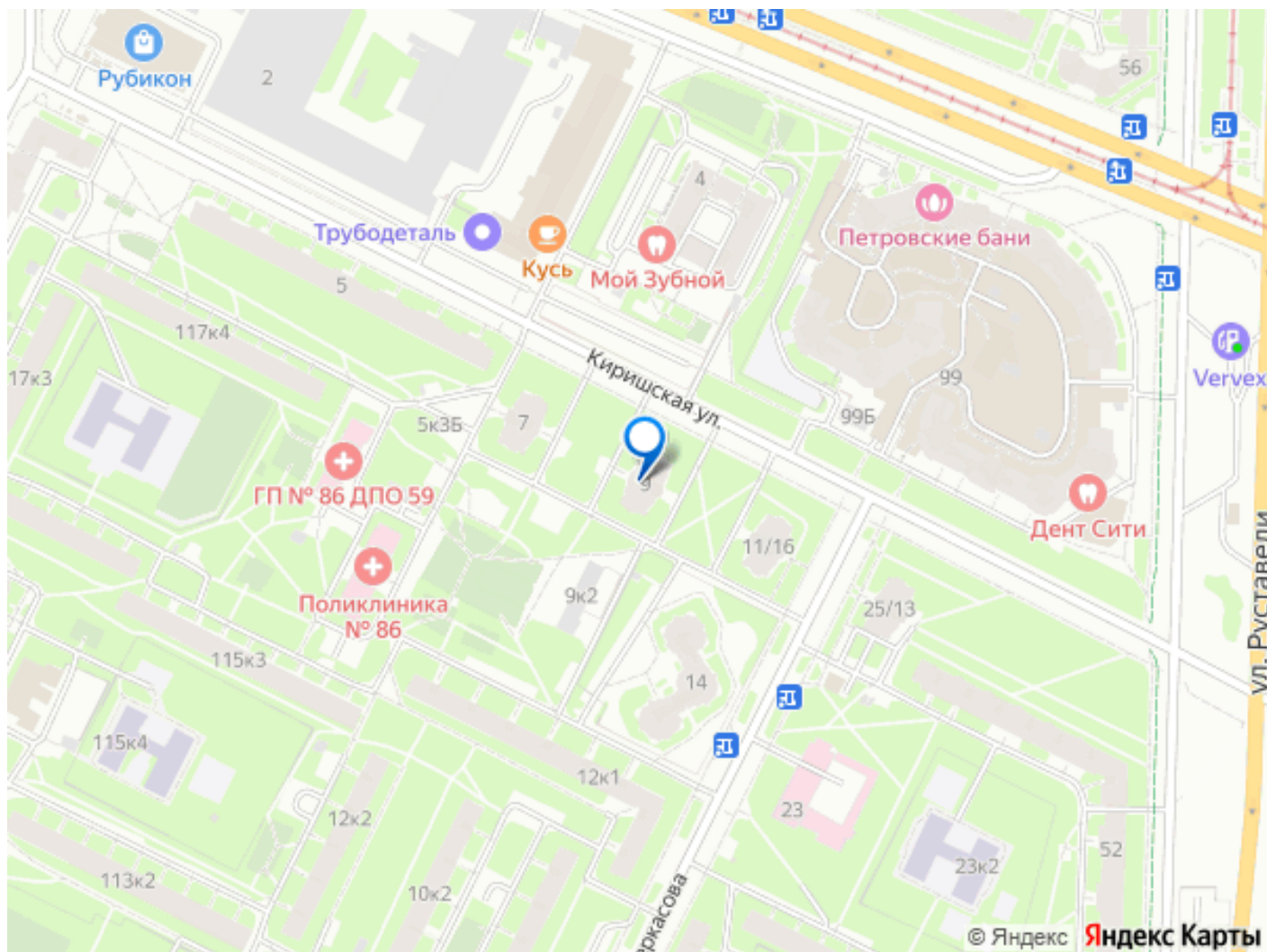
возможна ипотека, лифт, парковка

Описание

Продается уютная однокомнатная квартира общей площадью 39.3 кв. м на 15-м этаже 16-этажного кирпичного дома. Дом построен в 1977 году и находится в нескольких минутах ходьбы от метро Гражданский проспект — всего 9 минут пешком. Квартира радует дизайнерским ремонтом и мебелью из массива. Просторная жилая площадь 16 кв. м и кухня в 7.5 кв. м создают атмосферу уюта и комфорта. Высота потолков составляет 2.35 метра. В квартире есть отдельный санузел и одна лоджия, что добавляет удобства в повседневной жизни. Дом оборудован пассажирским и грузовым лифтами, пандусом и мусоропроводом, поэтому, а значит, все бытовые вопросы решаются легко и быстро. Во дворе предусмотрена наземная парковка для вашего автомобиля. Район предоставляет все необходимое для комфортной жизни: поблизости находятся школы, детские сады, клиники и магазины. Отличная транспортная доступность позволяет легко добраться до любой части города. Квартира продается без обременений, поэтому можно быстро оформить сделку. Ипотека возможна, юридические документы полностью готовы. Записывайтесь на просмотр уже сегодня, чтобы лично оценить все преимущества этой

квартиры. Мы будем рады ответить на все ваши вопросы и помочь с оформлением сделки!





Move.ru - вся недвижимость России