

Вячеслав Пона, Вячеслав Пона
79818737390

🕒 Создано: 14.03.2026 в 16:30

🔄 Обновлено: 02.04.2026 в 20:43

**Санкт-Петербург, Стародеревенская
улица, 6К3**

12 990 000 ₹

Санкт-Петербург, Стародеревенская улица, 6К3

Округ

[СПБ, Приморский район](#)

Улица

[улица Стародеревенская](#)

Квартира

Количество комнат

1

Высота потолков

2.65 м

Жилая площадь

20.1 м²

Площадь кухни

7.8 м²

Общая площадь

39.3 м²

Этаж

17/17

Детали объекта

Тип сделки

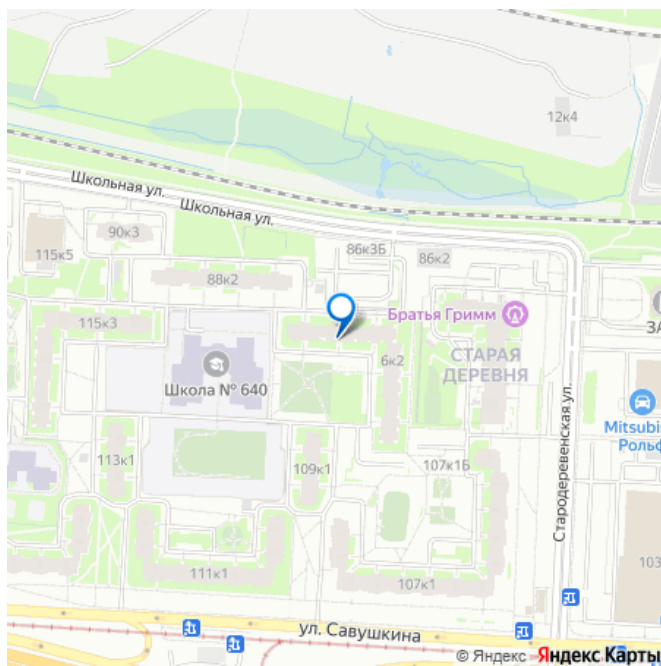
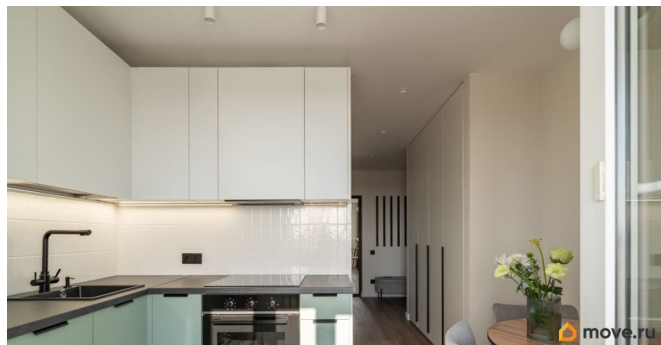
Продам

Раздел

[Квартиры](#)

Тип балкона

для заметок



балкон

Тип санузла

совмещенный

Вид из окна

на улицу

Ремонт

дизайнерский

Покупка в ипотеку

да

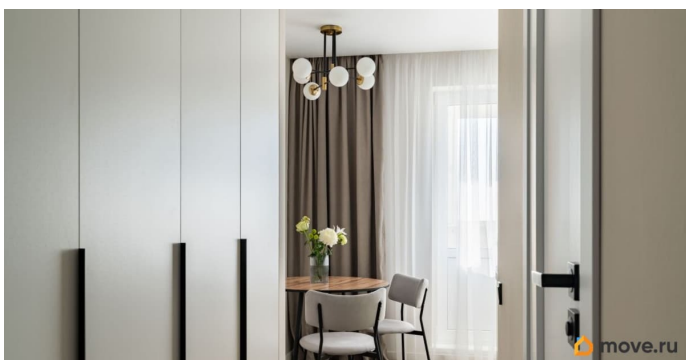
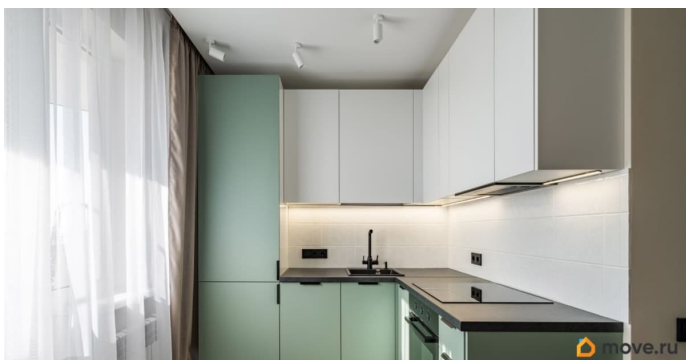
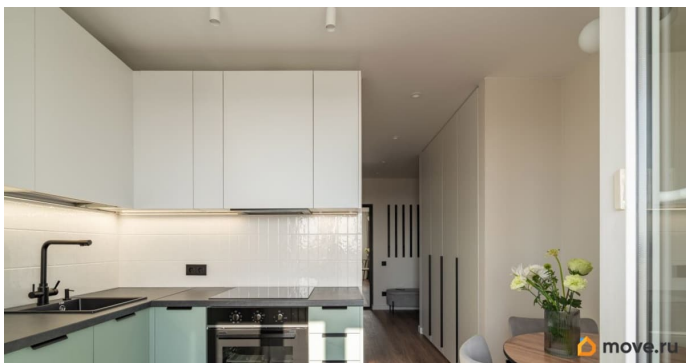
возможна ипотека, лифт, парковка

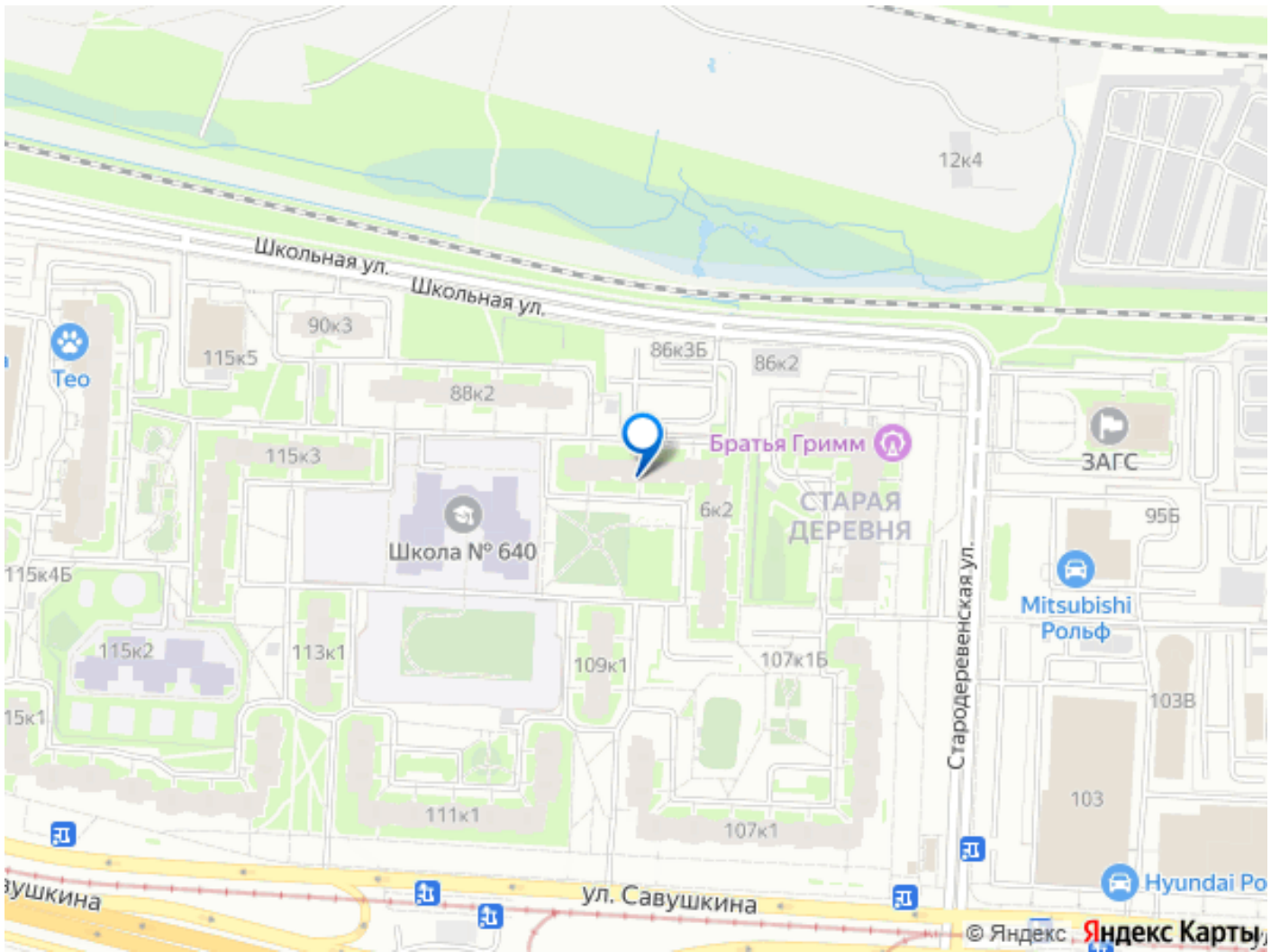
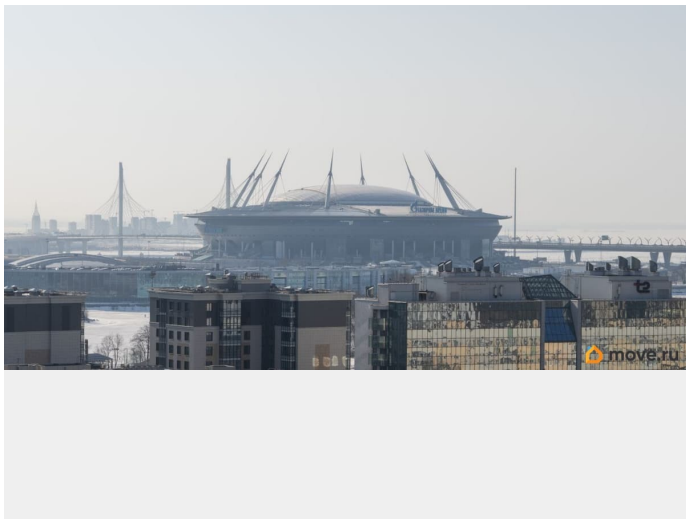
Описание

Продаётся стильная однокомнатная видовая квартира в популярной локации Санкт-Петербурга в пешей доступности от метро Старая Деревня (13-15 мин) и Беговая (20-25 мин). Квартира очень светлая, а из окон открывается панорама на весь Петербург и знаковые достопримечательности. Видно шпиль Петропавловского и купол Исаакиевского соборов, колесо обозрения на Крестовском острове, много зелени Крестовского и ЦПКиО, Zenit-Арена и даже Лахта-центр. Видно Финский залив. Во дворе хоккейные и футбольные площадки, школа. В квартире выполнен капитальный ремонт с заменой окон, электрики, инженерных коммуникаций, стояков, счетчиков воды. В квартире после ремонта никто не жил. Вся мебель и техника абсолютно новая и остаётся вам. - Однокомнатная квартира общей площадью 39,2 кв. м. - Кухня, 7,8 кв.м., оборудованная стильным и функциональным кухонным гарнитуром, всей необходимой бытовой техникой (встроенный холодильник, варочная индукционная поверхность, духовой шкаф, посудомоечная машина,

вытяжка). Несколько сценариев освещения и стильная обеденная группа. Выход на балкон с кухни. Балкон застеклен. - Спальня, 20,1 кв.м., Двухспальная кровать (160 на 200) с подъемным механизмом, ящиком для белья и местами хранения. В спальне организовано рабочее место, которое при желании можно трансформировать в детский уголок, уголок для чтения или любое другое пространство. Вместительная оборудованная гардеробная! - Просторный санузел - 4 кв.м. Ванная с тропическим душем, зеркало с подсветкой, раковина с тумбой для хранения, инсталляция, тёплый пол и специальная ниша для хранения бытовых принадлежностей. - Коридор - 6,7 кв.м., Просторный коридор со встроенным в нишу шкафом для верхней одежды, продуманным местом для роутера, пуфиком и вешалкой для верхней одежды. Отдельная закрытая постирочная с местами хранения для белья и необходимых бытовых принадлежностей (при желании можно установить сверху вместо полка сушильную машину.) + Балкон - 2,8 кв.м. (не входит в площадь квартиры). Эта квартира идеально подойдёт для тех, кто мечтает о своём новом уютном гнездышке в топовой локации для жизни. Спокойные умиротворяющие тона отделки, продуманные до мелочей детали создают особую атмосферу в этой квартире! Одна из лучших локаций для жизни! Выезд на ЗСД в трёх минутах, метро в 13-15 минут от дома. Рядом несколько ТЦ, магазинов, ресторанов. Парк 300-летия и пляж, ЦКПиО, PiterLand и аквапарк, пешеходный мост на Крестовский и к ЦКПиО, рестораны, кафе, магазины. Рядом Лахта-центр и его набережная. Район динамично развивается и улучшается. Вся инфраструктура в ближайшей доступности. Пункты выдачи в соседнем доме,

поликлиника, детский сад и школа. Дворы утопают в зелени. Документы: Один взрослый собственник. Прямая продажа. В квартире никто не живет, никто не прописан. Подходит под ипотеку. Документы готовы к сделке. Мат. капитал не использовался. Готовы на быстрый выход на сделку. Не упустите шанс стать владельцем этой уникальной квартиры.





Move.ru - вся недвижимость России