

Создано: 19.10.2025 в 18:31

Обновлено: 24.12.2025 в 17:18

Санкт-Петербург, Петровский проспект,
28к2

25 500 000 ₽

Санкт-Петербург, Петровский проспект, 28к2

Округ

[СПБ, Петроградский район](#)

Улица

[Петровский переулок](#)

Квартира

Количество комнат

1

Высота потолков

3 м

Жилая площадь

16.6 м²

Площадь кухни

11.2 м²

Общая площадь

39.44 м²

Этаж

2/8

Детали объекта

Тип сделки

Продам

Раздел

[Квартиры](#)

Тип балкона

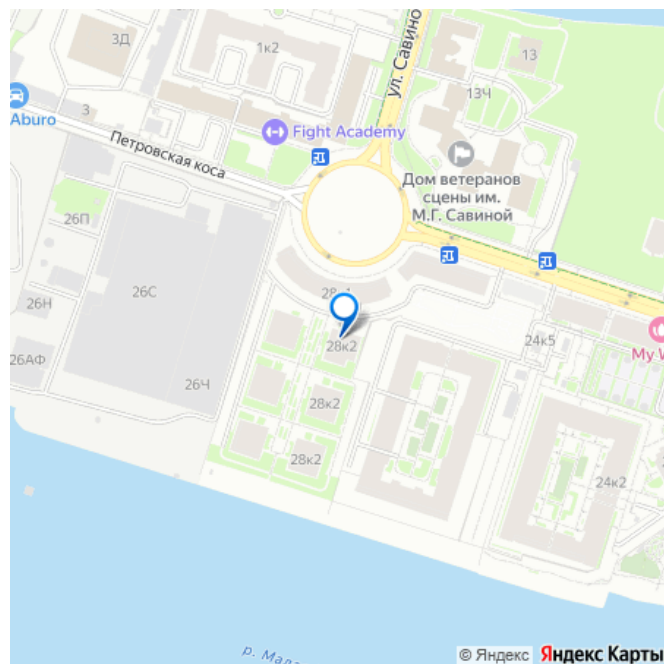
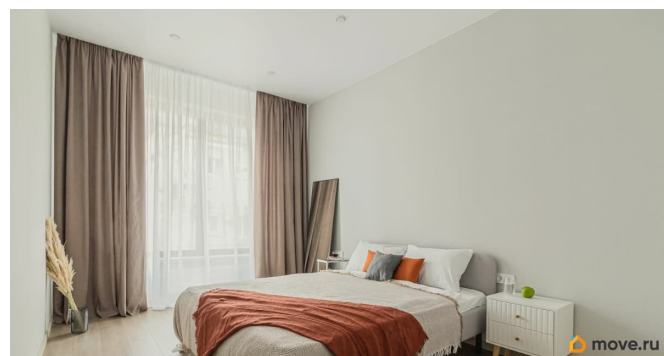
<https://spb.move.ru/objects/9285857918>

Виктория Редкокашина, ИП

Редкокашина В. В.

79812324792

для заметок



лоджия

Тип санузла

два

Ремонт

дизайнерский

Квартира в новостройке

да

Год сдачи

3 квартал 2023 г.

Покупка в ипотеку

да

возможна ипотека, лифт, парковка

Описание

Продается просторная 1-комнатная квартира с ремонтом в жилом комплексе «GRAND VIEW» в Петроградском районе. До метро можно добраться пешком всего за 10 минут. Вид на воду станет главным украшением квартиры, создаст в ней гармоничную и спокойную атмосферу. Отличная планировка: кухня 11.2м?, просторная прихожая 6.68 м?. Общая площадь квартиры - 39.5м?, жилая 16.6м?, высота потолка 3 м. Квартира без обременений, никто не прописан, документы готовы к сделке, один взрослый собственник. Что особенного в ЖК «GRAND VIEW»: • Это жилой комплекс клубного формата на Петровском острове. Невысокие корпуса семь — восемь этажей • Первая береговая линия с выходом на приватную набережную и собственным ландшафтным сквером с пышной елью • Парадный холл в стиле арт-деко, с отделкой под мрамор, круглосуточным постом охраны и консьерж-сервисом • Подземный паркинг с

индивидуальными кладовыми и
велопарковкой • Двор закрыт от машин и
благоустроен по авторскому ландшафтному
проекту, центральная прогулочная аллея
ведёт прямо к набережной. В наличии есть
машиноместо в подземном паркинге. Размер
13,3 м2 Стоимость парковочного места 5,2
млн руб (не входит в стоимость квартиры)
Эта квартира — это не просто жилье, это
качественный образ жизни! Звоните, с
удовольствием отвечу на все вопросы.

