

🕒 Создано: 14.10.2025 в 15:35

Обновлено: 13.11.2025 в 12:52

**Санкт-Петербург, Шуваловский проспект,  
59К2**

**9 000 000 ₽**

Санкт-Петербург, Шуваловский проспект, 59К2

Округ

[СПБ, Приморский район](#)

Улица

[проспект Шуваловский](#)

## Квартира

Количество комнат

1

Высота потолков

2.67 м

Жилая площадь

20.1 м<sup>2</sup>

Площадь кухни

8.4 м<sup>2</sup>

Общая площадь

39.4 м<sup>2</sup>

Этаж

11/12

## Детали объекта

Тип сделки

Продам

Раздел

[Квартиры](#)

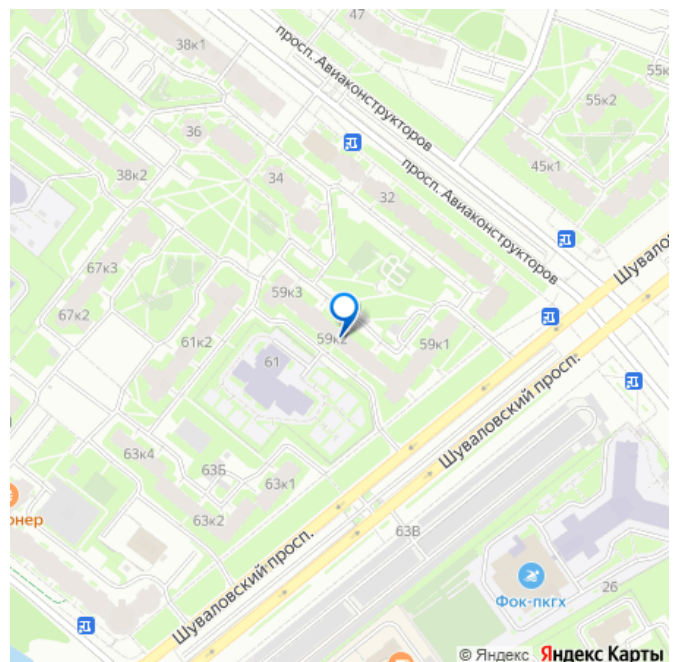
Тип балкона

<https://spb.move.ru/objects/9285682111>

**Собственник**

**79818617520,7981772  
3841**

для заметок



балкон

Тип санузла

раздельный

Вид из окна

во двор

Ремонт

косметический

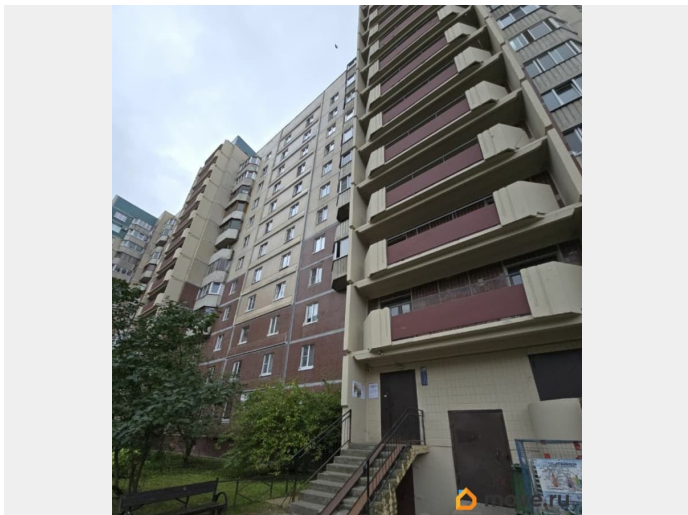
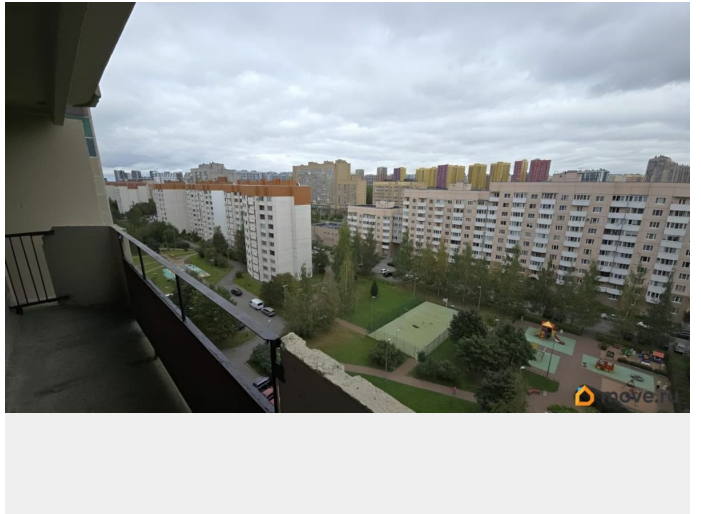
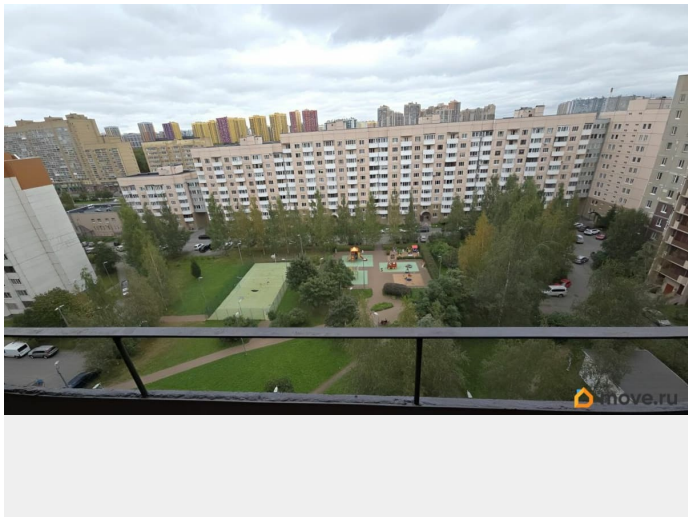
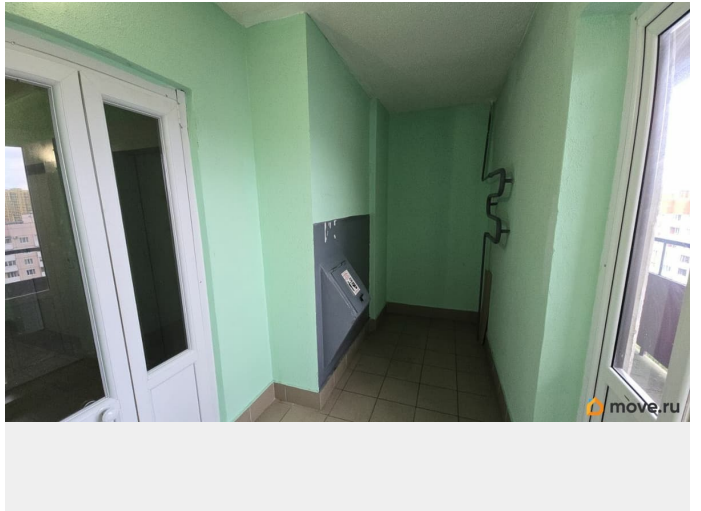
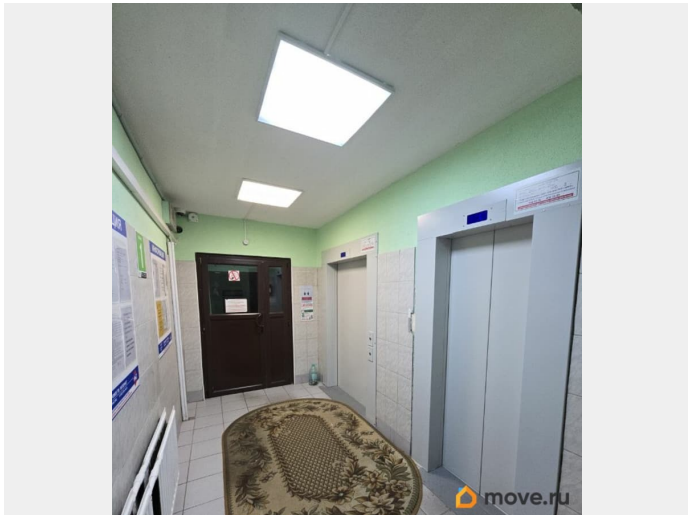
Покупка в ипотеку

да

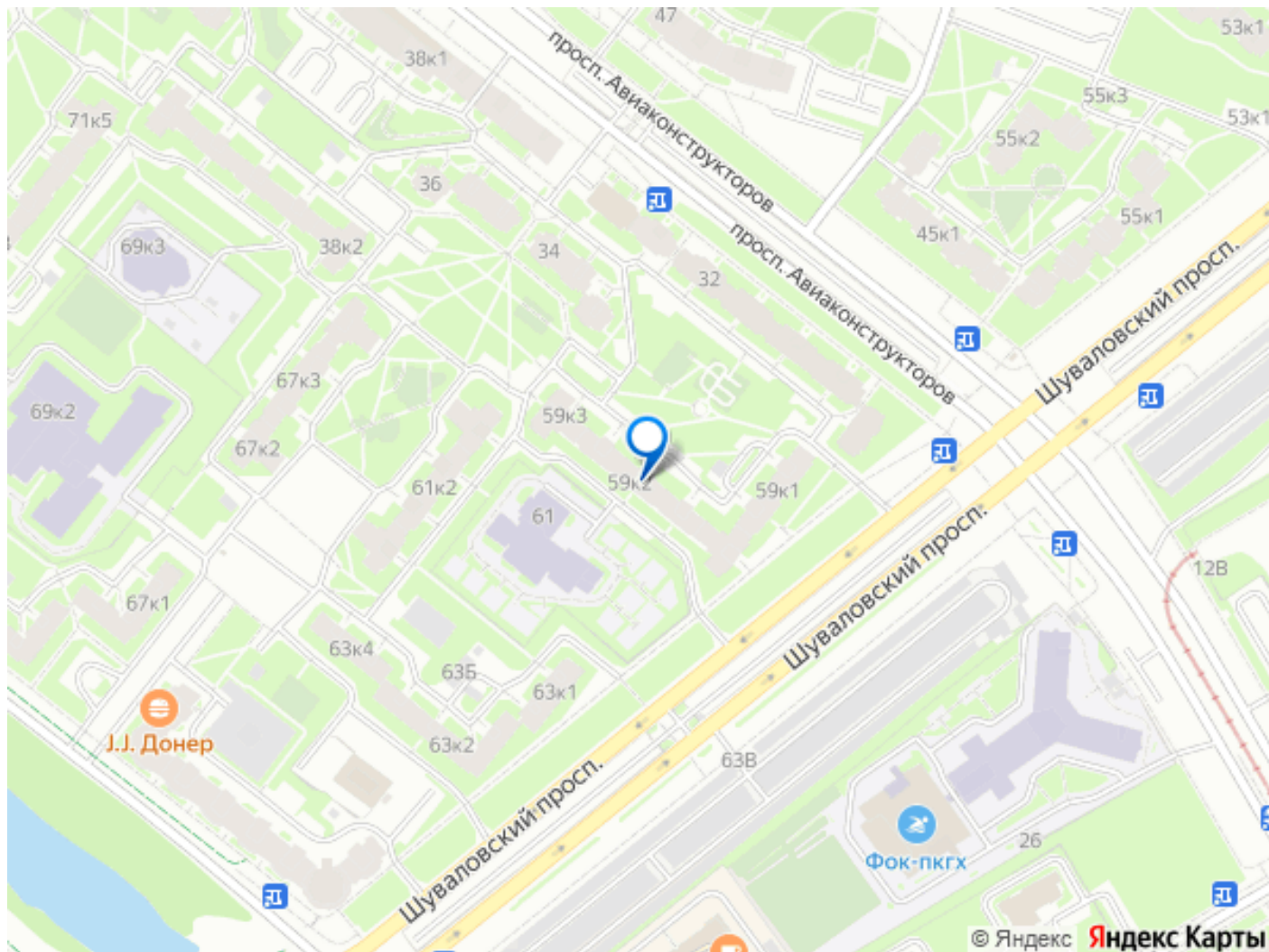
возможна ипотека, лифт, парковка

## Описание

Предлагаем Вашему вниманию просторную и светлую однокомнатную квартиру. Квартира расположена в Приморском районе, рядом 2 метро Комендантский проспект и Пионерская, рядом с домом остановки общественного транспорта( автобусы. трамвай ), 2 минуты до выезда на ЗСД, на КАД - 10 минут. Рядом находятся Изотовский сквер и Юнтоловский лесопарк . Квартира расположена на 11 этаже 12 этажного дома. Общая площадь 41,2 м2 Жилая 39.4 м2 Комната 20,1 Кухня 8,4 с выходом на застеклённый балкон Санузел раздельный. На этаже находится 6 квартир. Окна квартиры выходят в сторону Планерной улицы , где открывается вид на Лахта-центр. Обслуживающая организация ТСЖ, соблюдается своевременный текущий ремонт подъезда, поддерживается чистота и порядок в доме, посторонних запахов нет. В 2024 году была замена лифтов, на лестничной площадке установлены стеклопакеты. Квартира в прямой продаже, собственность более 11 лет, 3 взрослых собственника.







Move.ru - вся недвижимость России