

Создано: 18.11.2025 в 15:40

Обновлено: 05.12.2025 в 13:42

Санкт-Петербург, Витебская улица, 19

12 550 000 ₽

Санкт-Петербург, Витебская улица, 19

Округ

[СПБ, Адмиралтейский район](#)

Улица

[площадь Витебская](#)

Квартира

Количество комнат

1

Высота потолков

3.02 м

Жилая площадь

18.8 м²

Площадь кухни

10 м²

Общая площадь

39.4 м²

Этаж

2/3

Детали объекта

Тип сделки

Продам

Раздел

[Квартиры](#)

Тип санузла

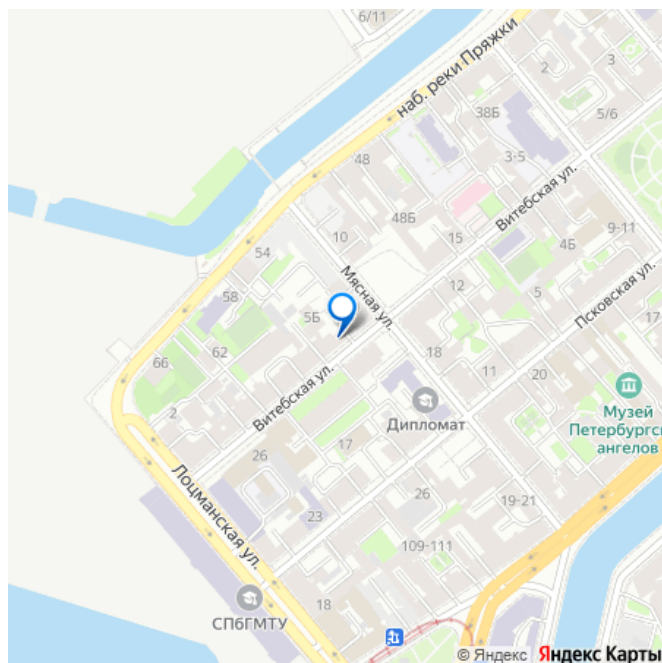
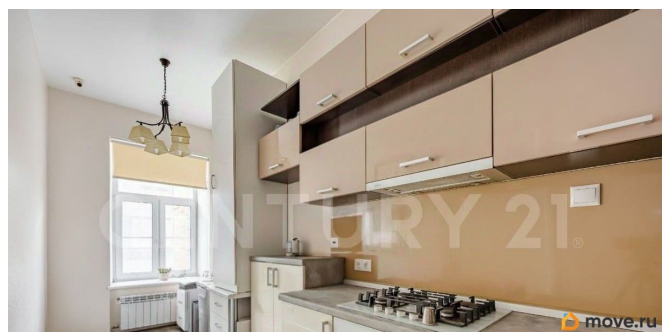
совмещенный

<https://spb.move.ru/objects/9286693037>

**Лариса Постовик, CENTURY 21 Capital
Petersburg**

79818546235

для заметок



Вид из окна

на улицу

Ремонт

дизайнерский

Покупка в ипотеку

да

возможна ипотека

Описание

Когда стены хранят шёпот эпох! Если Вы читаете это объявление, значит Вам выпал редкий шанс - стать обладателем прекрасной 1 комнатной квартиры! Для тех, кто ценит классические традиции Петербурга, эстетику и удобство! Это сказочная и продуманная до мелочей квартира не оставит равнодушным никого. В КВАРТИРЕ выполнен демонтаж и сделан с нуля дорогостоящий, а самое главное качественный ремонт: - Произведена замена электропроводки; - Выполнена замена стояков и проложена новая система водоснабжения; - Установлен бойлер; - По всей квартире демонтирован старый пол и выполнена новая стяжка; - В отделке санузла и ванной использована качественная европейская плитка; - Для отделки стен использованы исключительно зарекомендовавшие себя с лучшей стороны материалы; - Есть абсолютно все, что нужно для комфортного проживания, в том числе часть мебели: встроенная гардеробная в гостиной с кроватью трансформером в откидной секции кухонный гарнитур техника (посудомоечная машина, варочная газовая панель, духовой шкаф) остаются новому владельцу. ДОМ и ДВОРОВАЯ ТЕРРИТОРИЯ: - Кирпичный дом, прошедший реконструкцию; - В ходе реконструкции чердачные и

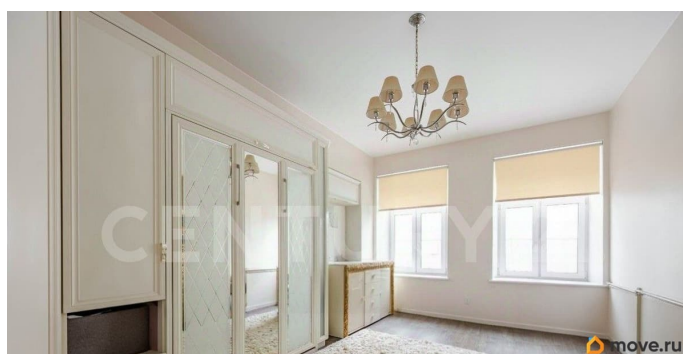
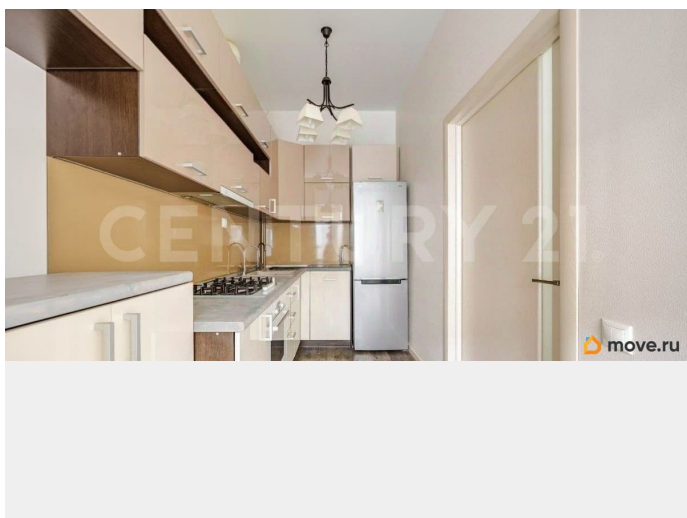
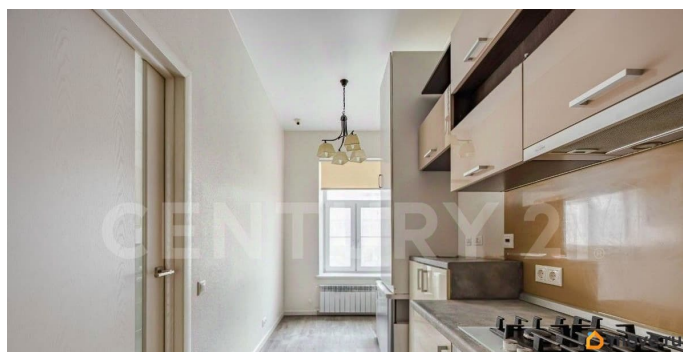
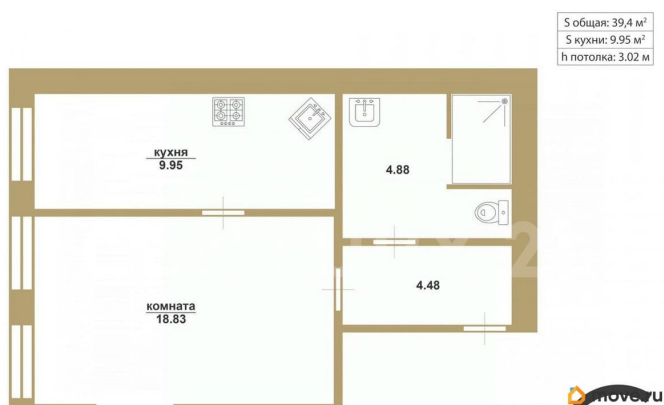
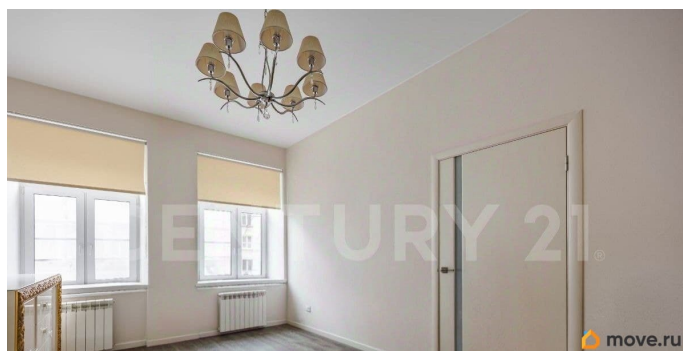
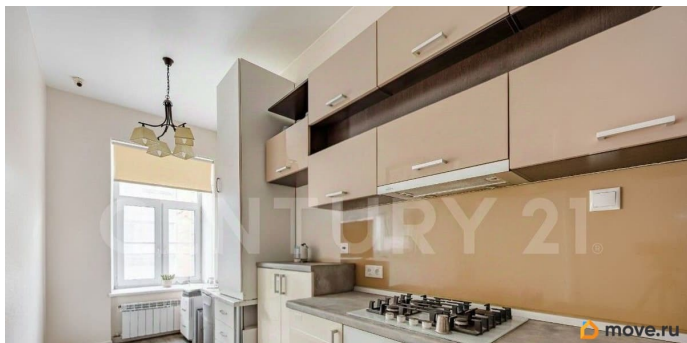
межэтажные перекрытия были заменены на железобетонные; - Сам двор (закрытый) очень красивый, въезд в который возможен по ключу. - За счет малоэтажного строительства домов, во дворе всегда достаточно мест для парковки;

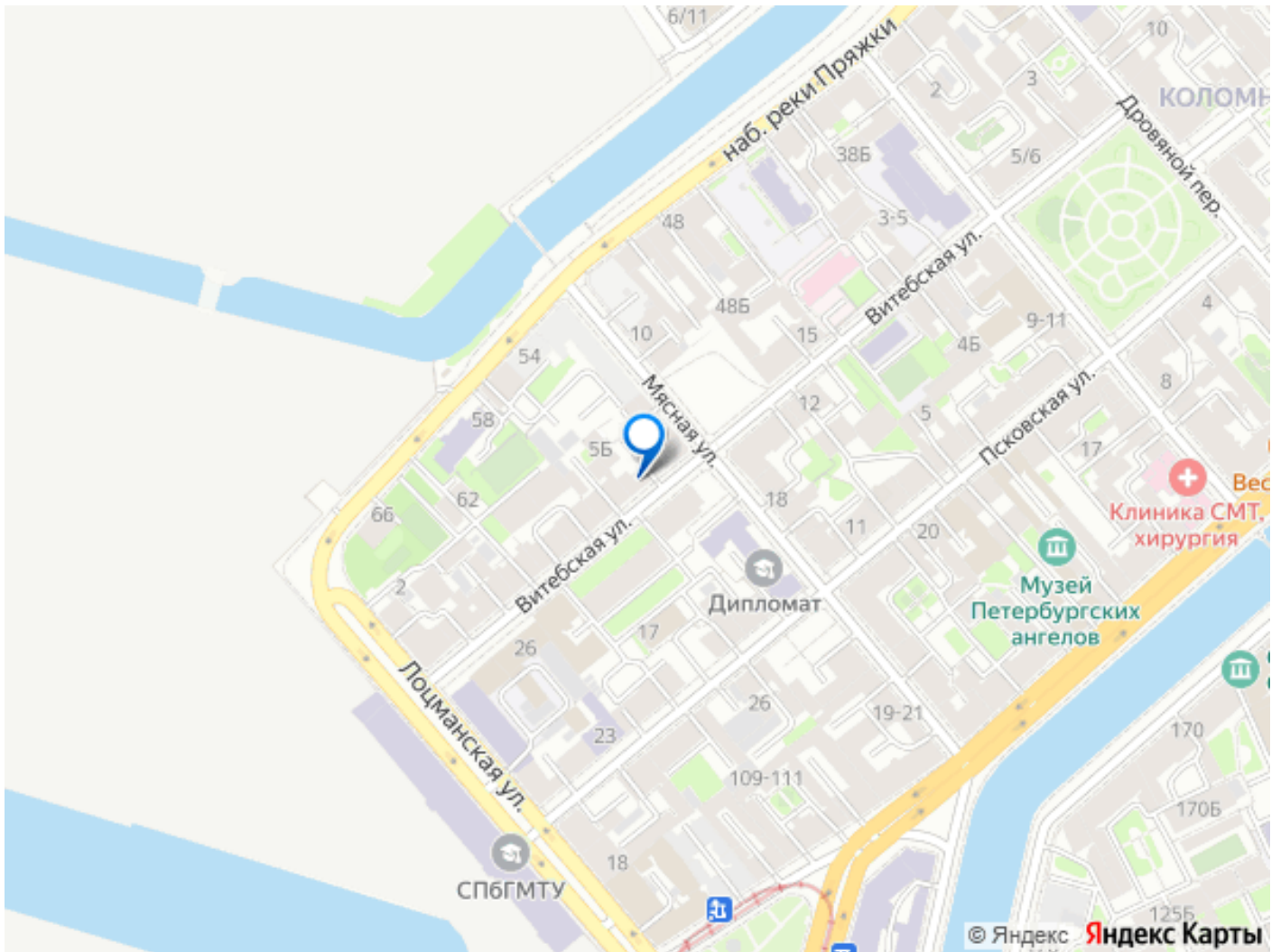
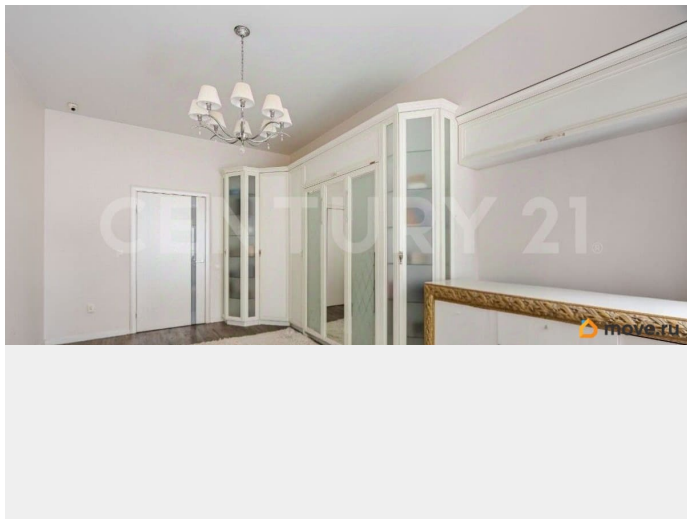
ИНФРАСТРУКТУРА: в шаговой доступности есть абсолютно все для комфортной и культурной жизни. Все знаковые места Петербурга для вдохновения. В пешей доступности легендарная Новая Голландия, величественный Мариинский театр и вся культурная палитра Петербурга. Магазины и торговый центр Театры и кинотеатры Школы и детские сады Аптеки, салоны и студии красоты Кафетерии и пекарни Банки и банкоматы Колоссальные перспективы района - к 2030 году планируют возвести концертный комплекс стоимостью примерно \$1 млрд — прямо у Адмиралтейских верфей. Он появится на Ново-Адмиралтейском острове: в проект заложены два зала с трансформируемой сценой, а вокруг разместят рестораны и сервисные зоны. К этому же сроку откроется станция метро «Театральная», которая будет в пешей доступности от дома.

ТРАНСПОРТНАЯ ДОСТУПНОСТЬ и ПРОГУЛОЧНЫЕ ЗОНЫ

квартира расположена в самом центре Санкт-Петербурга: - В пешей доступности три станции метро: Балтийская, Технологический институт, Нарвская с направлениями во все стороны города; - Прогулки вдоль наб. реки Пряжки, Фонтанки и канала Грибоедова станут для Вас приятной привычкой - Здесь без труда вы доберетесь до таких ключевых точек, как: Аничков дворец, Адмиралтейство, Исаакиевский собор, Эрмитаж, Медный всадник, Казанский собор, ТЮЗ, Александринский театр и сотни других значимых мест для нашего Великого города.

ПО ДОКУМЕНТАМ: - Один взрослый
собственник - Полная цена в договоре - Без
обременений Если у Вас еще остались
вопросы, звоните! Скорее записывайтесь на
просмотр, завтра этот эксклюзивный объект
достанется новому владельцу! Арт.
125587482





Move.ru - вся недвижимость России