

🕒 Создано: 14.03.2026 в 03:01

🔄 Обновлено: 14.04.2026 в 00:21

20 175 782 ₺

Округ

[СПБ, Василеостровский район](#)

Квартира

Количество комнат

1

Высота потолков

3.02 м

Жилая площадь

13.3 м²

Площадь кухни

18.4 м²

Общая площадь

39.51 м²

Этаж

8/12

Детали объекта

Тип сделки

Продам

Раздел

[Квартиры](#)

Тип санузла

совмещенный

Вид из окна

во двор

Ремонт

<https://spb.move.ru/objects/9291737144>

**Петербургская Строительная
Компания, Петербургская
Строительная Компания
79238996018**

для заметок

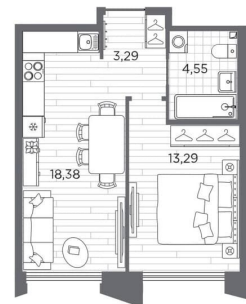
**ГАЛЕРНАЯ
гавань**

1-комнатная
39,51 м²

- Без отделки
- Линейная планировка

Передача ключей
в 3 кв. 2028 г.

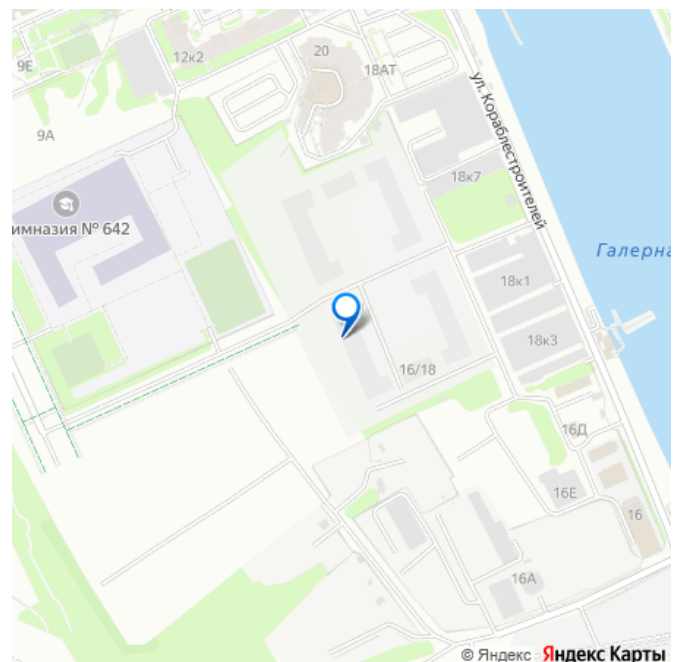
ПСК ПРОЕКТ
БЮРО КОМПАНИИ



Корпус
№1

Этаж
8/12

 **move.ru**
7 92 3 8 9 9 6 0 1 8



© Яндекс - Яндекс Карты

без отделки

Квартира в новостройке

да

Год сдачи

3 квартал 2028 г.

Покупка в ипотеку

да

возможна ипотека, лифт

Описание

Продается 1-комн. квартира в ЖК «Галерная гавань» на 8 этаже. Квартира без отделки, полностью готова к ремонту. Общая площадь: 39.51 кв.м., жилая: 13.29 кв.м., площадь просторной кухни-столовой: 18.38 кв.м. Все окна выходят на одну сторону. В квартире один совмещенный санузел. Высота потолков 3.02 м. Дом монолитный, трехподъездный, высотой 12 этажей. Квартира находится во 2-й секции в корпусе 1. На этаже 5 квартир. В подъезде 1 пассажирский и 1 грузовой лифт. Начало строительства - 4 квартал 2025 года. Окончание строительства - 3 квартал 2028 года. Оформление сделки по договору долевого участия. В шаговой доступности от дома находится станция метро (расстояние по прямой) «Приморская» (1.6 км), также недалеко от этого корпуса находятся станции метро: «Горный институт», «Василеостровская», «Спортивная», «Крестовский остров». «Галерная гавань» — это жилой комплекс бизнес-класса в исторической части Васильевского острова — на берегу Галерной гавани, ведущей свою историю с 1724 года. В свою очередь, исторический Васильевский остров это университеты, школы, детские сады,

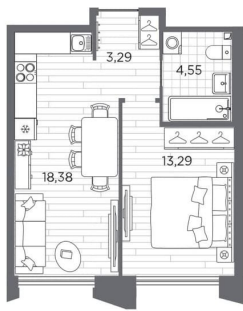
поликлиники, несколько станций метро и прочая инфраструктура без проблем с транспортной доступностью. В «Галерной гавани» шесть корпусов на 813 квартир, площадью от 29,5 до 134 кв.м. Высота потолков 3 м. Два корпуса из шести всего на 20 квартир. На верхних этажах расположатся квартиры с большими террасами и панорамным остеклением. Также есть квартиры с французскими балконами и мастер-спальнями. Четыре квартиры из каждых пяти с видами из окон на тихую воду, на старые и новые городские символы. Паркинг займет весь подземный объем квартала, и будет вмещать 606 автомобилей. Фасады «Галерной гавани» выполняются в стиле баварской кирпичной кладки, с акцентами из керамогранита графитового оттенка. Объемы задаются ризалитами с художественной подсветкой. Для жителей будет создан комьюнити-клуб с переговорной и библиотекой, кинозалом, кофе-пойнтом, детской комнатой с пространством для мастер-классов, фитнес-зоной, а также бьюти-кабинетом. «Галерная гавань» — это также первый в Петербурге жилой комплекс с общественным пространством у воды. ГК «ПСК» восстановит десять исторических зданий, в которых расположатся рестораны, кафе, фитнес-клуб с бассейном, культурное пространство, театр и офисы. При этом набережная будет превращена в пешеходную, в территорию общественного пространства. #zmFiBf

ГАЛЕРНАЯ гавань

1-комнатная
39,51 м²

- Без отделки
- Линейная планировка

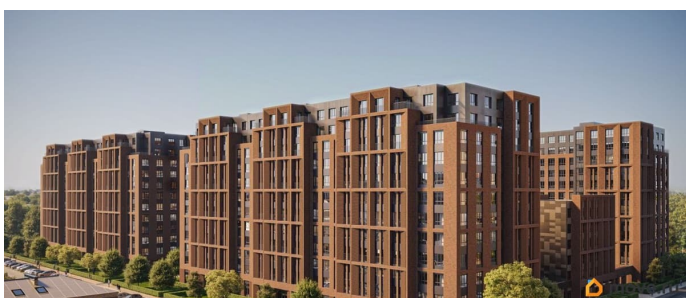
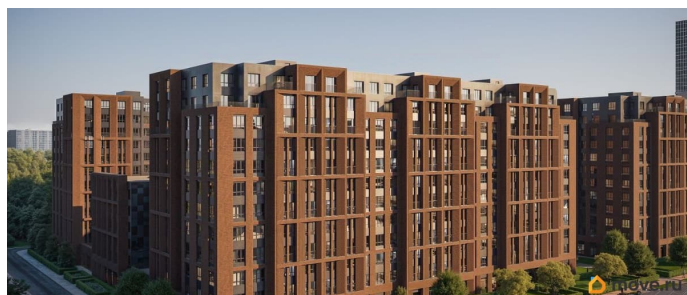
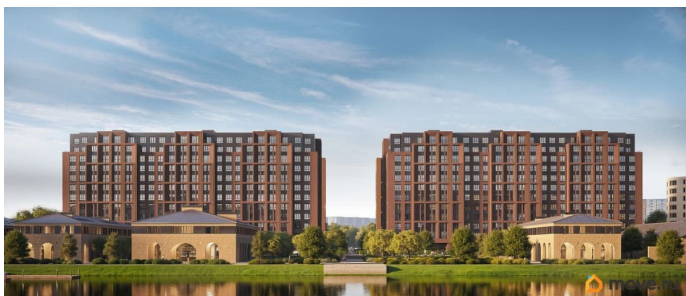
Передача ключей
в 3 кв. 2028 г.

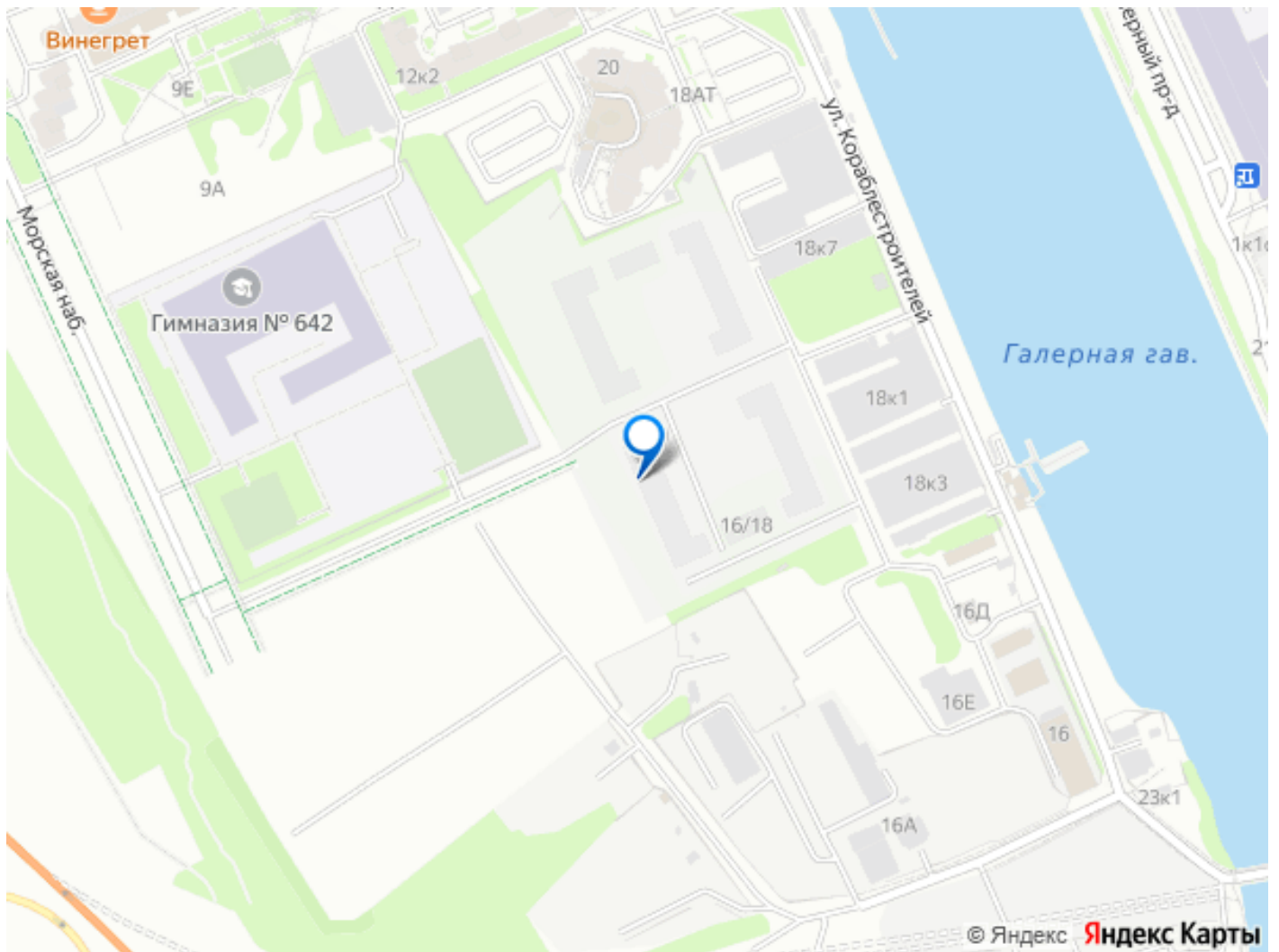


Корпус
№1

Этаж
0 / 12 / 13

Визуализация
move.ru





Move.ru - вся недвижимость России