

**Element, Element**

**79318983027**

Создано: 20.02.2026 в 10:36

Обновлено: 09.04.2026 в 09:33

**Санкт-Петербург, бульвар Головнина, 13**

**19 824 295 ₹**

Санкт-Петербург, бульвар Головнина, 13

Округ

[СПБ, Василеостровский район](#)

### Квартира

Количество комнат

1

Высота потолков

3.01 м

Жилая площадь

11 м<sup>2</sup>

Общая площадь

39.53 м<sup>2</sup>

Этаж

6/18

### Детали объекта

Тип сделки

Продам

Раздел

[Квартиры](#)

Ремонт

с отделкой

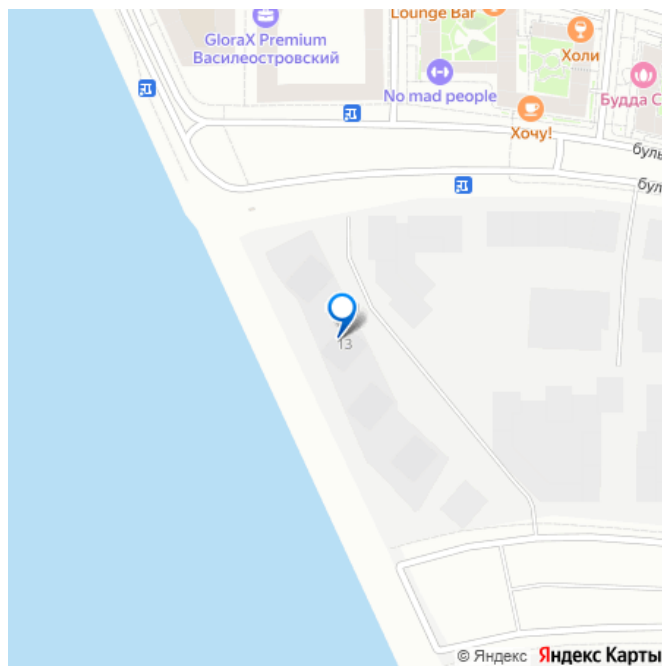
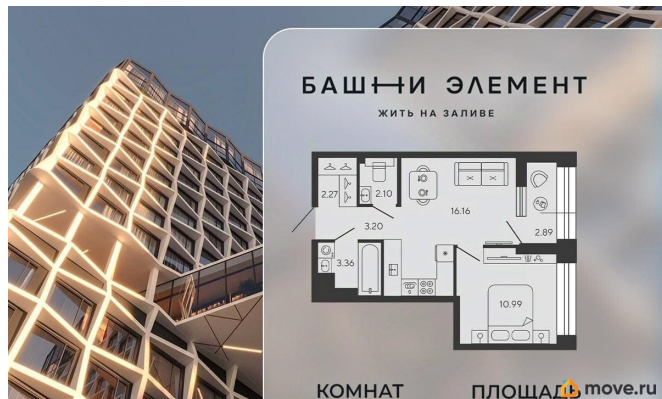
Квартира в новостройке

да

Год сдачи

2 квартал 2028 г.

для заметок

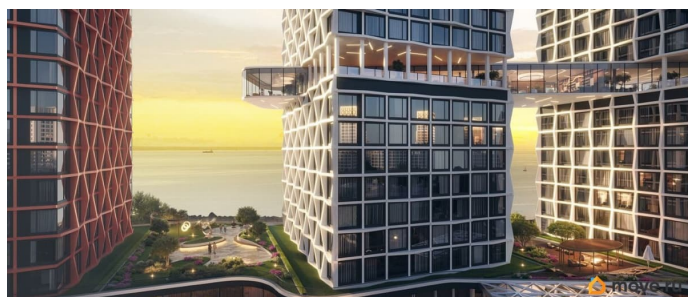
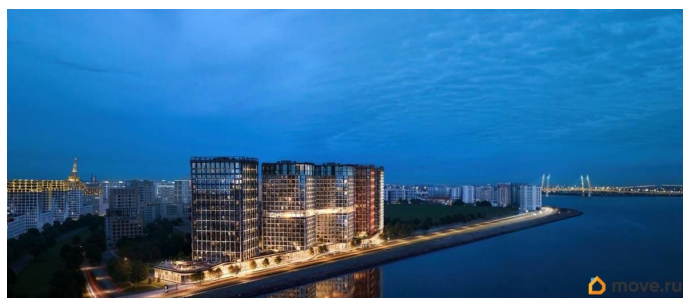
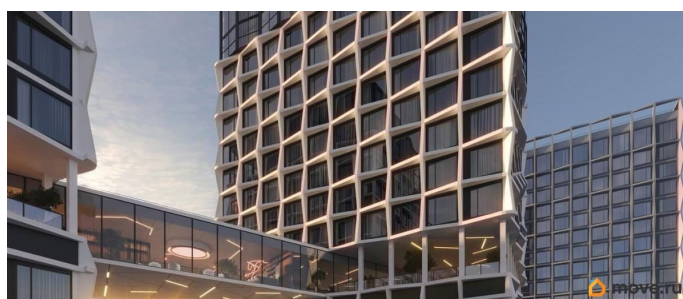
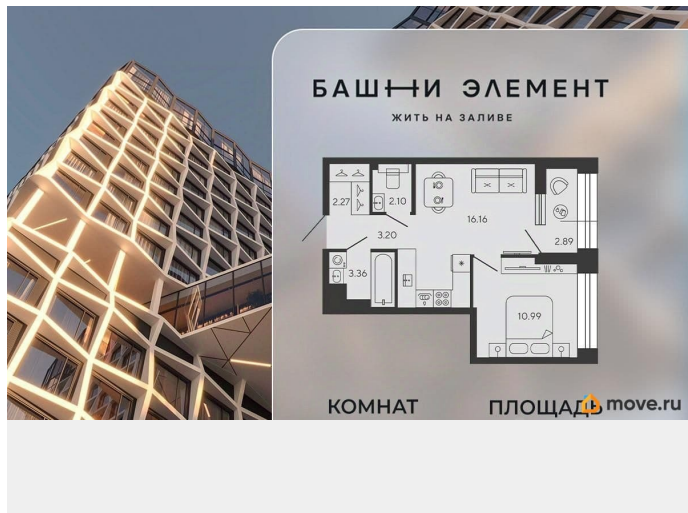


возможна ипотека, лифт

## Описание

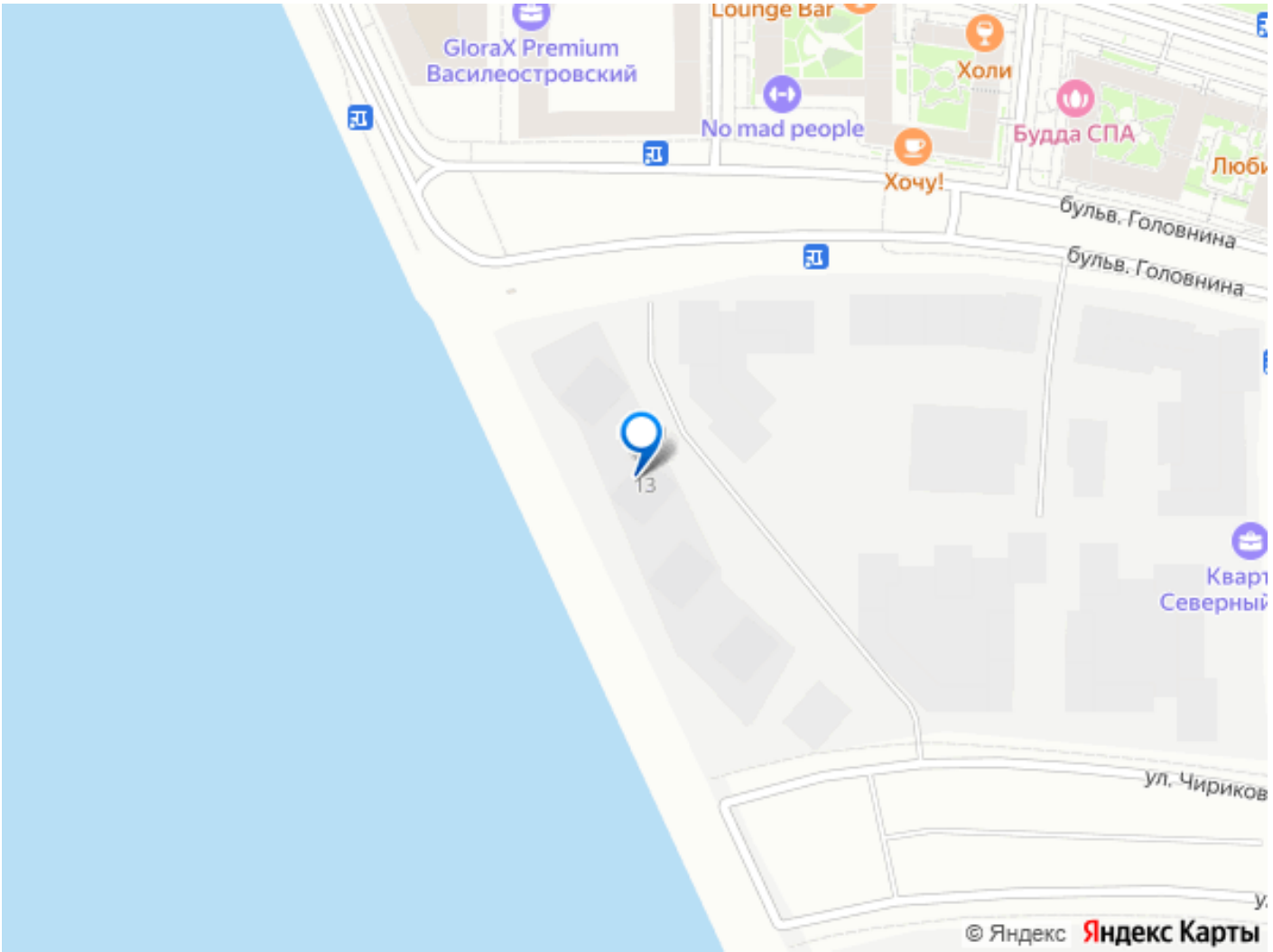
Квартира 756 в корпусе Платина проекта бизнес-класса «Башни Элемент». «Башни Элемент» новый жилой проект бизнес-класса на Васильевском острове от девелоперской компании «ELEMENT». В его составе 5 башен, две из которых соединены первым в Санкт-Петербурге «небесным мостом» с клубной инфраструктурой. Первая линия Финского залива (южная часть намыва Васильевского острова), 80% квартир с видом на воду Футуристичная архитектура от «А.Лен» 5 разновысотных башен: КАРБОН, КУПРУМ, ТИТАН, ПЛАТИНА и ВОЛЬФРАМ (от 18 до 22 этажей) 1026 квартир от студий до 6-комнатных планировок формата «евро», в башнях ТИТАН и ПЛАТИНА 12 видовых пентхаусов Многофункциональный зал для событий, гостиная с кухонной зоной и террасой, коворкинг с «тихими» кабинетами, залы для йоги и персональных тренировок, комната для медитаций, кинозал, библиотека с гостиной и появятся в клубном пространстве «небесного моста» на площади 1000 м<sup>2</sup> В стилобатной части проекта «ELEMENT» создаст инфраструктуру, ориентированную в том числе на поколение «альфа» IT-школу с мультимодальным обучением, образовательно-развлекательный кластер, творческие мастерские, а также семейный центр с рестораном и фитнес-клуб с 25-метровым бассейном, тренажерным залом и фитнес-зоной Ландшафтный парк со спортивными зонами, детскими площадками и местами для отдыха площадью 2600 м<sup>2</sup>

Подземный паркинг с двухуровневым хранением на 552 авто, еще 88 мест на открытой автостоянке ELEMENT создаёт инновационные жилые и коммерческие объекты в Санкт-Петербурге и Москве, которые устанавливают новые стандарты эффективной жизни в мегаполисах.



BASH-INI ELEMENT

4 БАШНЯ  
**PLATINA**  
6 ЭТАЖ



Move.ru - вся недвижимость России