

## Дмитрий Комендант, МОНОЛИТ ПЛЮС 79118163116

Санкт-Петербург, Пулковская улица, 1к2

# 10 700 000 ₽

Санкт-Петербург, Пулковская улица, 1к2

Округ

[СПБ, Московский район](#)

Улица

[улица Пулковская](#)

### Квартира

Количество комнат

1

Высота потолков

2.8 м

Жилая площадь

17.1 м<sup>2</sup>

Площадь кухни

12.2 м<sup>2</sup>

Общая площадь

39.5 м<sup>2</sup>

Этаж

5/17

### Детали объекта

Тип сделки

Продам

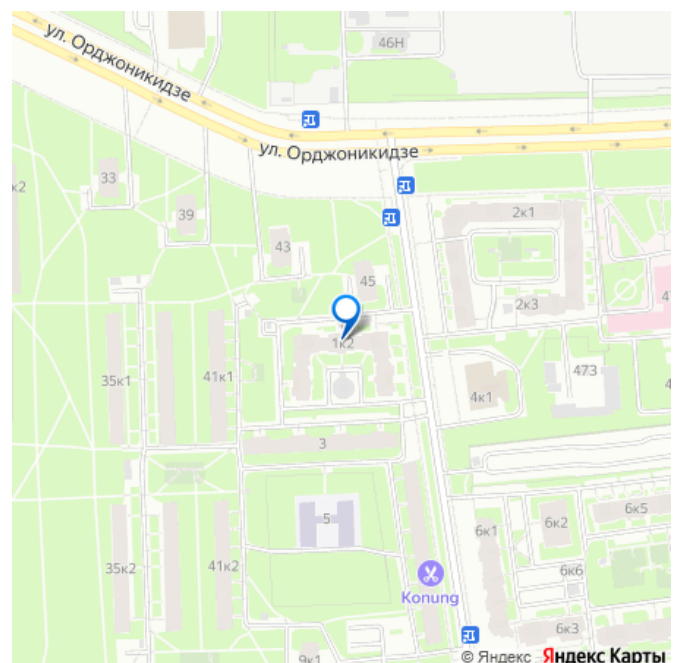
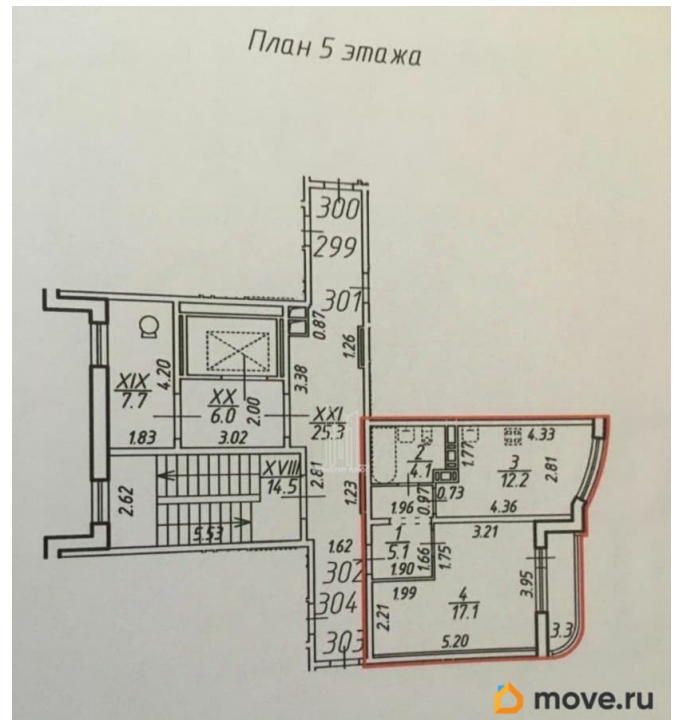
Раздел

[Квартиры](#)

Тип балкона

лоджия

для заметок



Тип санузла

совмещенный

Вид из окна

во двор

Ремонт

дизайнерский

Квартира в новостройке

да

Покупка в ипотеку

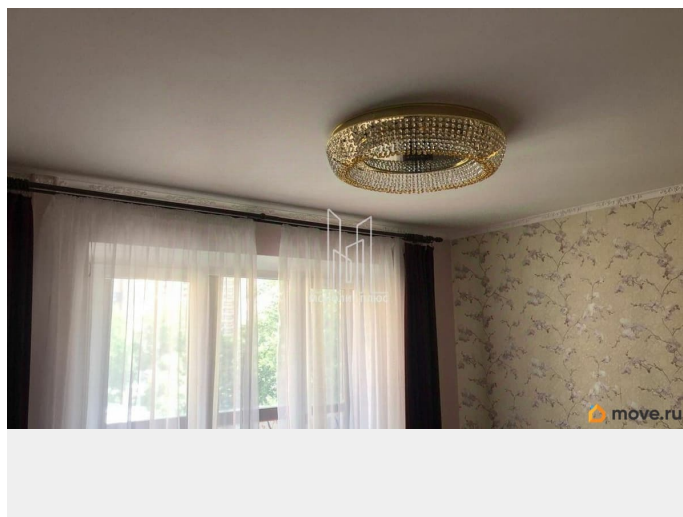
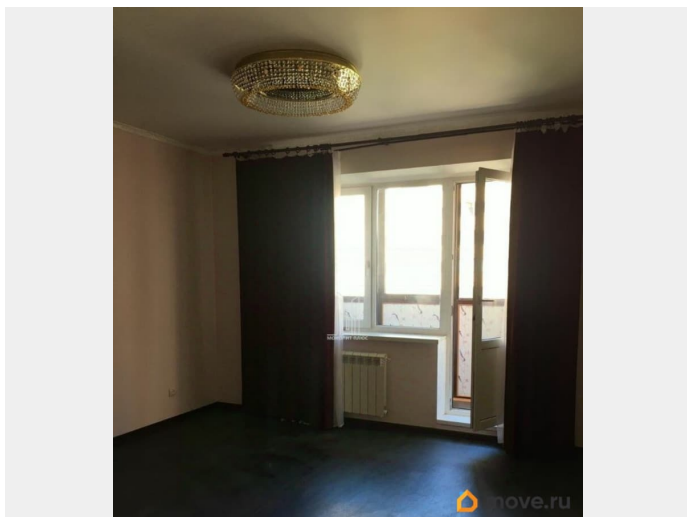
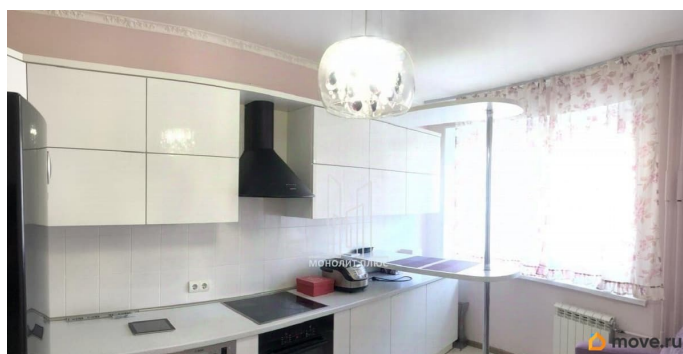
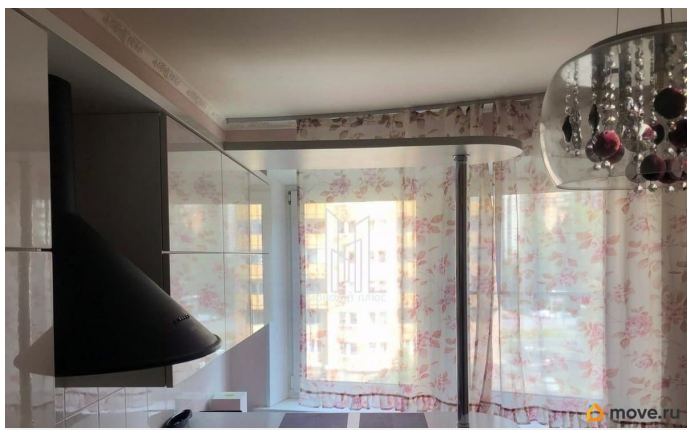
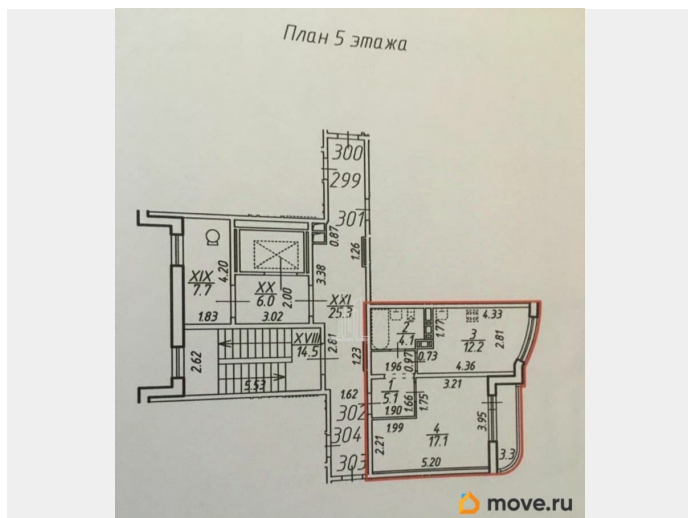
да

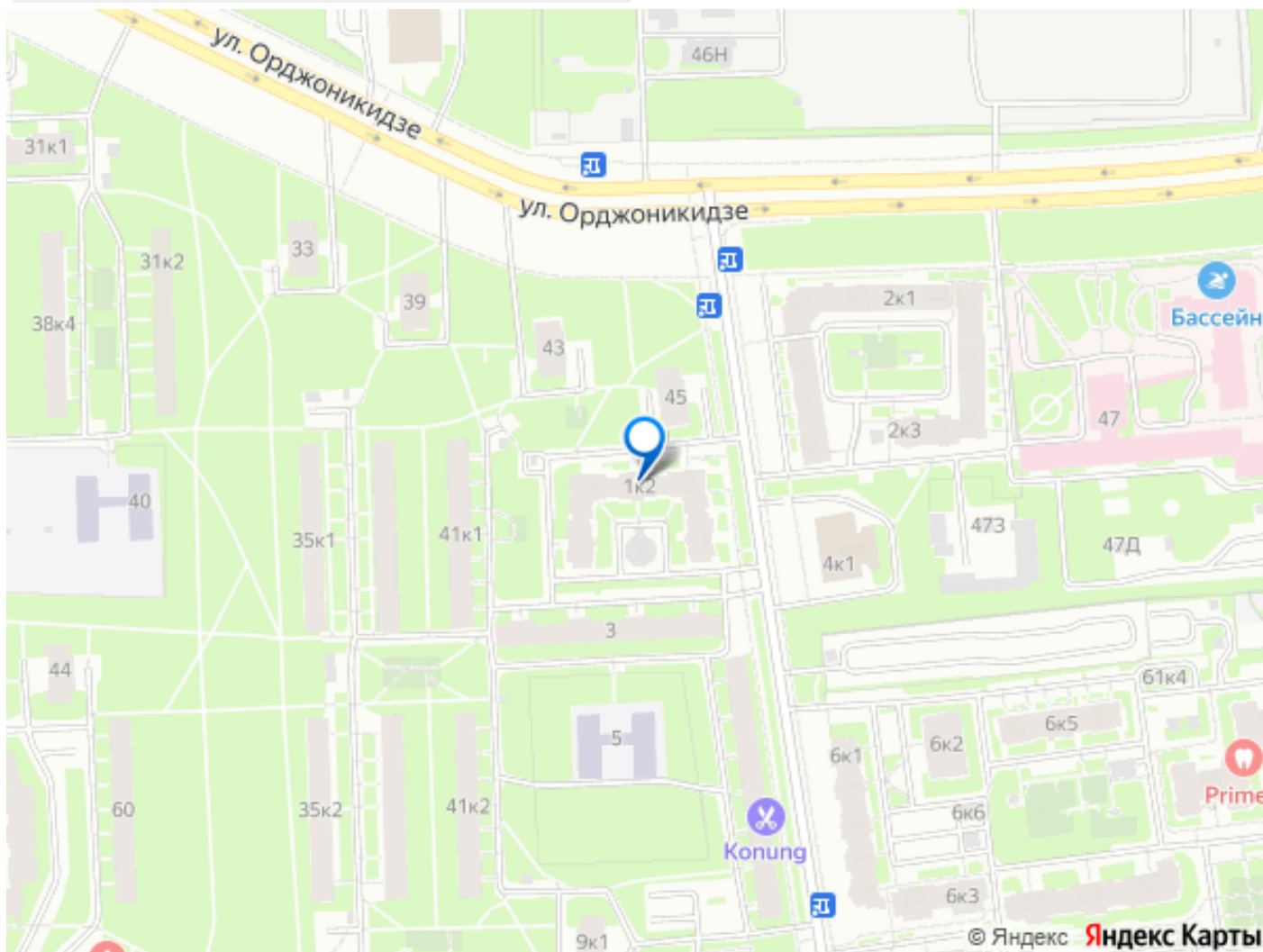
возможна ипотека, лифт

## Описание

Арт. 108423366 Московский район СПб. ул. Пулковская, д.1к2. Дом - монолитно-панельный (монолитный каркас с трехслойными панельными секциями) Уютная, светлая, с новым ремонтом и оборудованной кухней - однокомнатная квартира 39.5 м, кухня 12 м, комната 17 м, с/у - 4 м, высота потолков - 2.8 м Теплые полы везде, где кафель: кухня, прихожая, ванная комната. Дом в 10 минутах пешком от метро Звездная в зелёном микрорайоне, хорошее наземное транспортное сообщение. Застройщик ЗАО Строительная корпорация РосСтрой. Развитая инфраструктура; в непосредственной близости детский сад, школа, рынок, множество небольших магазинов по ул. Пулковской. Чистый подъезд с пассажирско-грузовым лифтом. В собственности более 5 лет; покупалась у застройщика. В квартире произведён качественный ремонт, установлено современное оборудование на кухне. Парковка во дворе, также есть подземный паркинг. Прямая продажа. Один собственник.

Прописан один взрослый - до сделки  
выпишем.





Move.ru - вся недвижимость России