

Создано: 17.09.2025 в 10:58

Обновлено: 11.12.2025 в 06:56

Санкт-Петербург, Парашютная улица, 58

**9 800 000 ₽**

Санкт-Петербург, Парашютная улица, 58

Округ

[СПБ, Приморский район](#)

Улица

[улица Парашютная](#)

## Квартира

Количество комнат

1

Высота потолков

2.8 м

Жилая площадь

19 м<sup>2</sup>

Площадь кухни

13.3 м<sup>2</sup>

Общая площадь

39.5 м<sup>2</sup>

Этаж

18/19

## Детали объекта

Тип сделки

Продам

Раздел

[Квартиры](#)

Тип балкона

лоджия

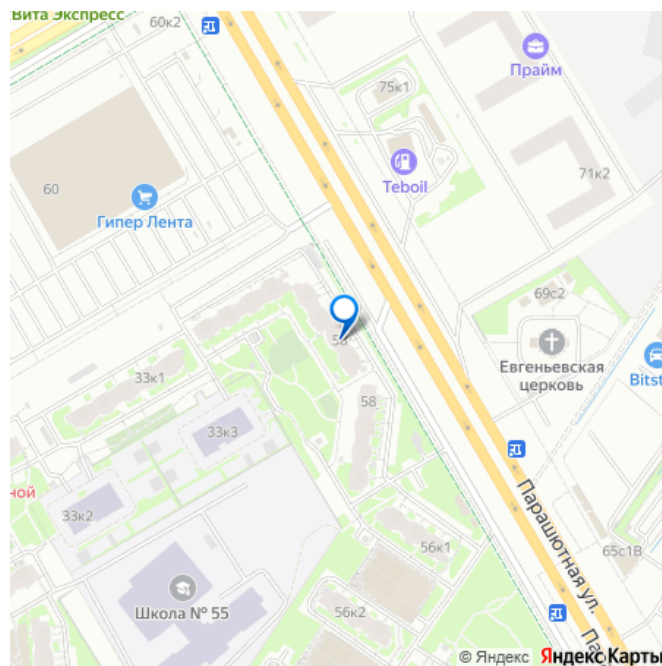
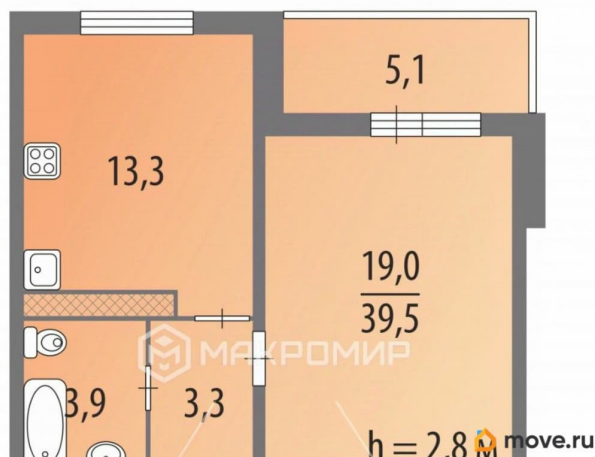
<https://spb.move.ru/objects/9284975788>

**Юлия Батова, МАКРОМИР**

**НЕДВИЖИМОСТЬ**

**79818768952**

для заметок



Тип санузла

совмещенный

Вид из окна

во двор

Ремонт

дизайнерский

Квартира в новостройке

да

Год сдачи

4 квартал 2015 г.

Покупка в ипотеку

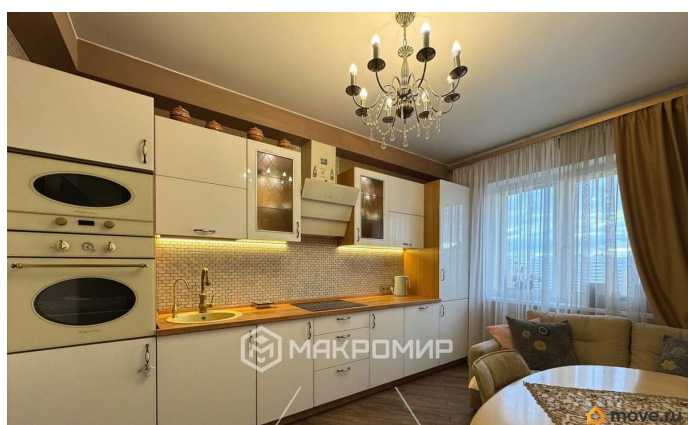
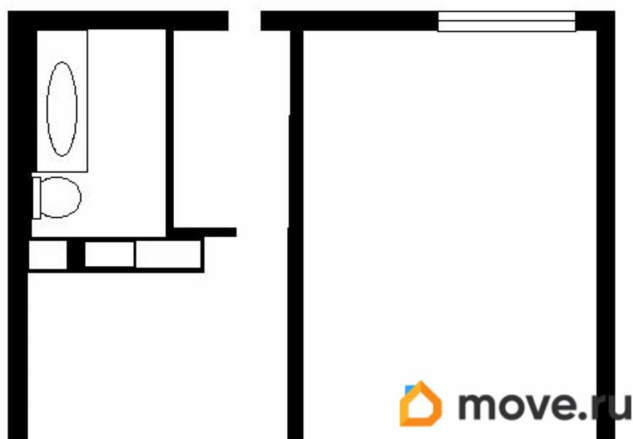
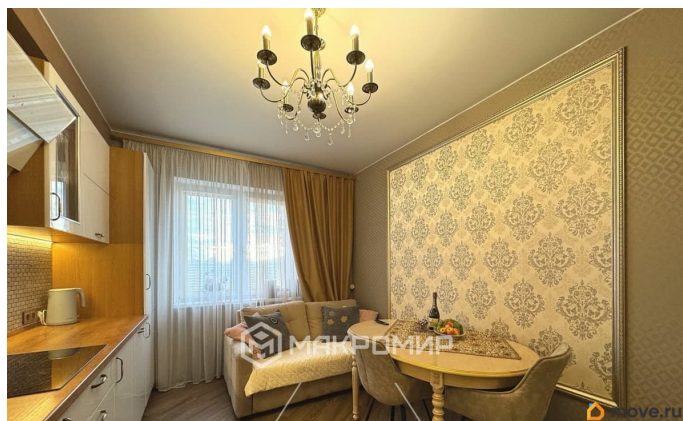
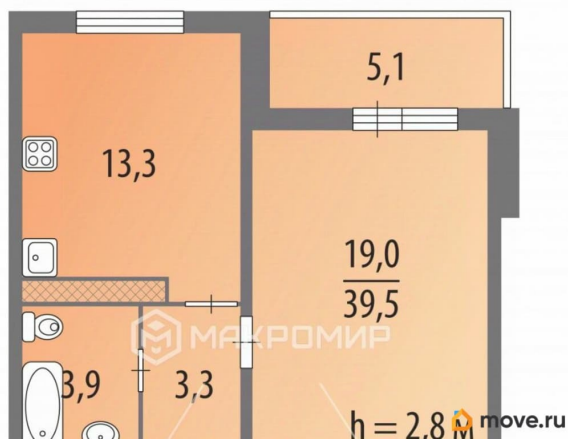
да

возможна ипотека, лифт

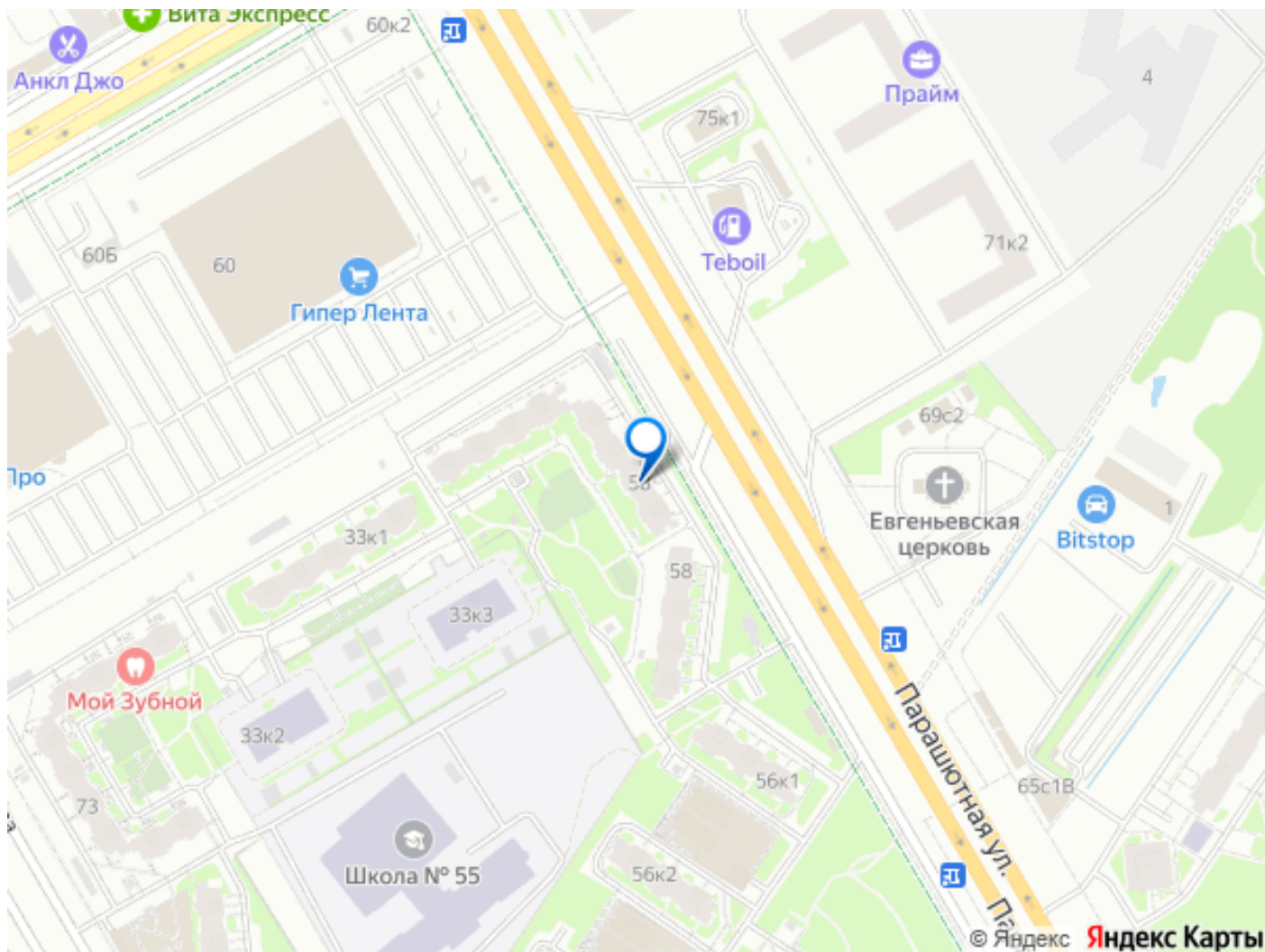
## Описание

Арт. 116953172 Если Вы привыкли к самому лучшему, то наша квартира для Вас! Почему наша квартира лучшая?! Квартира со всем необходимым для комфортной жизни! Сделан отличный дизайнерский ремонт с использованием дорогих материалов лучших мировых производителей. После ремонта никто не проживал. Весь интерьер продуман до мелочей для комфортного проживания. Кухня-гостиная со встроенной кухней и бытовой техникой премиум класса, удобная зона отдыха с мягким диваном и красивым обеденным столом. Просторная спальня с большой кроватью и комплекта мебели для хранения в классическом стиле. Установлен кондиционер. Вся мебель из массива. Из спальни выход на застекленную лоджию с витринными окнами. Это приятная комната в восточном стиле, где можно отдохнуть, выпить кофе, помечтать и полюбоваться закатом. Совмещенный санузел в испанской

кафельной плитке, с европейской сантехникой. Даже здесь чувствуешь себя красивее и счастливее. Все коммуникации заменены. Все выключатели - сенсорные. Новый дом. Всего 4 квартиры на этаже. Два удобных лифта. Видеонаблюдение. Хорошая транспортная доступность. Рядом остановки общественного транспорта. До трех станция метро 10-15 минут на транспорте. В 10 минутах ходьбы строится новая станция метро! До КАД всего 5 км. Отличная инфраструктура. Во дворе школа и детский сад. Рядом взрослая и детская поликлиники, гипермаркеты, магазины, ПВЗ, кафе, всевозможные услуги. Для прогулок и занятий спортом, в пешей доступности Шуваловский карьер и лесопарк, Мартыновский сквер, парк Озеро Долгое, Новоорловский заказник, Суздальские озера, Юнтоловский заказник, а на транспорте можно доехать до парка 300-летия, Елагина и Крестовских островов. Вся квартира наполнена красотой и положительной аурой. Все дышит покоем и умиротворением! Квартира подойдет для людей с достатком, а также для тех, кто уверенно движется в направлении успеха и процветания. А наша квартира поможет Вам настроиться на приближение к Вашей мечте. Квартира в прямой продаже. Один взрослый собственник, срок владения более пяти лет. Без обременений. Никто не зарегистрирован. Подходит под ипотеку. Звоните, пишите. Отвечу на вопросы и организую просмотр. Насладитесь вечной классикой!







Move.ru - вся недвижимость России