

Создано: 01.01.2026 в 02:32

Обновлено: 09.02.2026 в 14:34

Санкт-Петербург, проспект Стачек, 62Е

9 298 917 ₽

Санкт-Петербург, проспект Стачек, 62Е

Округ

СПБ, Кировский район

Улица

проспект Стачек

## Квартира

Количество комнат

1

Высота потолков

2.5 м

Жилая площадь

13.6 м<sup>2</sup>

Площадь кухни

5 м<sup>2</sup>

Общая площадь

39.5 м<sup>2</sup>

Этаж

12/13

## Детали объекта

Тип сделки

Продам

Раздел

Квартиры

Тип балкона

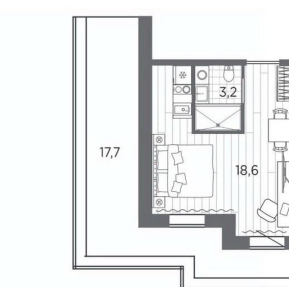
балкон

<https://spb.move.ru/objects/9287766558>

Петербургская Строительная  
Компания, Петербургская  
Строительная Компания

79810801709

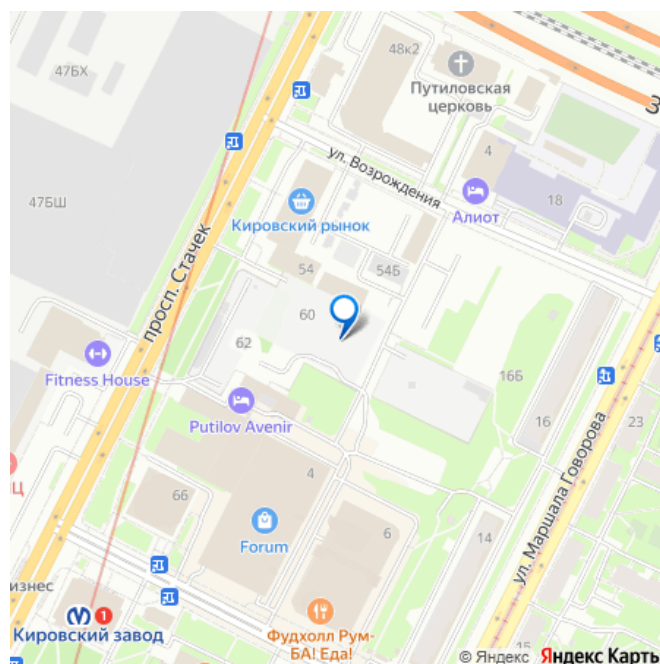
для заметок



Корпус  
№1

Этаж  
12 12 12

Высота  
2.5 м  
move.ru



Тип санузла	совмещенный
Вид из окна	во двор
Ремонт	с отделкой
Квартира в новостройке	да
Год сдачи	3 квартал 2026 г.

лифт

Описание

Однокомнатные апартаменты-студия с отделкой в ЖК «Industrial AVENIR» на 12 этаже. Общая площадь: 39.5 кв.м., площадь гостиной 18.6 кв.м., из которых 5 кв.м. выделено под кухонную зону. Все окна выходят на одну сторону. В апартаментах один балкон, один совмещенный санузел. Наличие террасы в квартире открывает возможность для обустройства дополнительной площади. Высота потолков 2.5 м. Апартаменты находятся в корпусе 1. Дом монолитный, одноподъездный, высотой 13 этажей. На этаже 64 квартиры. В подъезде 3 пассажирских и 3 грузовых лифта. Окончание строительства - 3 квартал 2026 года. Оформление сделки по договору долевого участия. В шаговой доступности от дома находятся станции метро (расстояние по прямой): «Кировский завод» (300 м), «Путиловская» (300 м), «Автово» (1.6 км), также недалеко от этого корпуса расположены станции метро: «Нарвская», «Ленинский Проспект», «Балтийская». 13ти этажное здание апарт-отеля строится по

монолитной технологии. В номерном фонде 739 апартаментов, в том числе юниты с террасами и в формате «евро 2», офисные и коммерческие помещения, оборудованный коворкинг, подземный паркинг. На первом этаже лобби 160 кв.м. с рецепшн, выставочным пространством, кафе и гостевой зоной. Окончание строительства апарт-отеля - III квартал 2026 года. Оформление сделки по договору долевого участия. Семейная ипотека на апартаменты не распространяется. ОТДЕЛКА Все апартаменты сдаются с полной чистовой отделкой, выполненной в концептуальном индустриальном стиле. Стены оформлены обоями под покраску в сером оттенке. Одна из стен акцентная - с декоративной штукатуркой, имитирующей бетон. Элементы черного металла представлены в трековых светильниках, дверной фурнитуре и сантехнике. На полу уложен износостойчивый ламинат с деревянной фактурой. Еще одним элементом индустриального стиля в отделке апартамента является крупноформатный керамогранит на полу и стенах санузла, имитирующий фактуру и цвет кортеновской стали. 3D по шоу руму. РАСПОЛОЖЕНИЕ Апарт-отель Industrial Avenir строится в 300-х метрах от метро «Кировский завод» и «Путиловская» (открытие 2025 г) на центральной магистрали Кировского района проспекте Стачек. Близость развязок с ЗСД и КАД фактически снимает любые ограничения в осмотре пригородов и выбора направлений в личном туристическом плане на день. Предпосылкой для открытия пятого апарт-отеля сети Avenir - Industrial Avenir, стал высокий потенциал локации рядом с крупным производственным кластером, центральной магистралью Кировского района и шаговой

доступностью от двух станций метро. Новый апарт-отель возводится рядом с первым апарт-отелем сети - Putilov Avenir, открытым в 2022 году. УПРАВЛЕНИЕ ДОХОДНОСТЬЮ  
Управлением номерным фондом Industrial Avenir займется структура ГК «ПСК» PSK Invest, входящая в пятерку крупнейших управляющих компаний апарт-отелями в Санкт-Петербурге. Купить апартаменты в Industrial Avenir возможно сразу с управлением, заключив договор с УК PSK Invest и, тем самым, приобрести готовый аренд



**INDUSTRIAL Avenir**

**Студия 39,5 м<sup>2</sup>**

- С отделкой
- Линейная планировка

Передача ключей в 3 кв. 2026 г.

**ПСК** ПРОЕКТ  
РАЗВИТИЯ КОМПАНИЙ



17,7

3,2

18,6

Корпус №1

Этаж 12 из 12

Вызвать move.ru 25.11

