

Создано: 19.05.2025 в 16:36

Обновлено: 08.01.2026 в 14:07

Санкт-Петербург, проспект Стачек, 62Е

9 259 417 ₽

Санкт-Петербург, проспект Стачек, 62Е

Округ

[СПБ, Кировский район](#)

Улица

[проспект Стачек](#)

Квартира

Количество комнат

1

Высота потолков

2.5 м

Жилая площадь

13.6 м²

Площадь кухни

5 м²

Общая площадь

39.5 м²

Этаж

12/13

Детали объекта

Тип сделки

Продам

Раздел

[Квартиры](#)

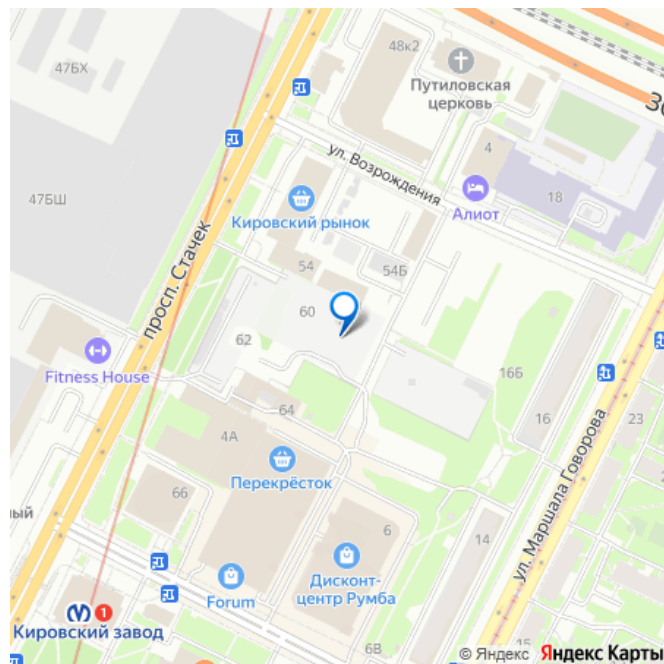
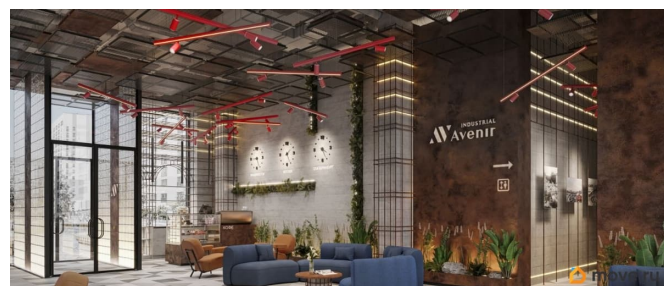
Тип балкона

балкон

<https://spb.move.ru/objects/9287779397>

**Петербургская Строительная
Компания, Петербургская
Строительная Компания
79809644610**

для заметок



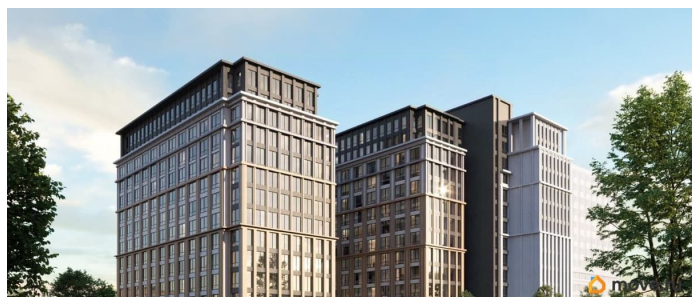
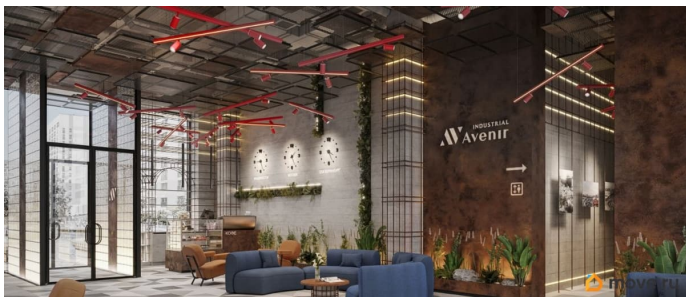
Тип санузла	совмещенный
Вид из окна	во двор
Ремонт	с отделкой
Квартира в новостройке	да
Год сдачи	3 квартал 2026 г.
лифт	

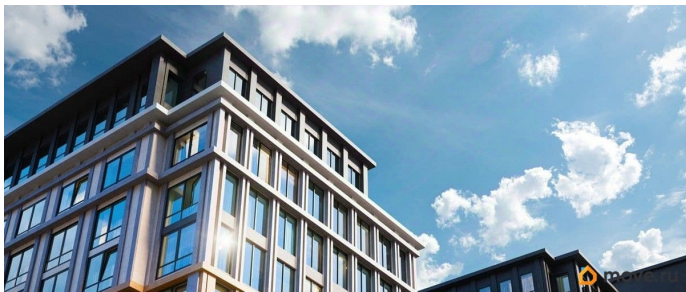
Описание

Однокомнатные апартаменты-студия с отделкой в ЖК «Industrial AVENIR» на 12 этаже. Общая площадь: 39.5 кв.м., площадь гостиной 18.6 кв.м., из которых 5 кв.м. выделено под кухонную зону. Все окна выходят на одну сторону. В апартаментах один балкон, один совмещенный санузел. Терраса представляет собой роскошную зону отдыха для проведение вечеров в кругу семьи и друзей или организация вечеринок. Высота потолков 2.5 м. В шаговой доступности от дома расположены станции метро (расстояние по прямой): «Кировский завод» (300 м), «Автово» (1.6 км), также недалеко от этого корпуса находятся станции метро: «Нарвская», «Ленинский Проспект», «Балтийская». 13ти этажное здание апарт-отеля строится по монолитной технологии. В номерном фонде 739 апартаментов, в том числе юниты с террасами и в формате «евро 2», офисные и коммерческие помещения, оборудованный коворкинг, подземный паркинг. На первом этаже лобби 160 кв.м. с рецепшн,

выставочным пространством, кафе и гостевой зоной. Окончание строительства апарт - отеля - III квартал 2026 года. Оформление сделки по договору долевого участия. Семейная ипотека на апартаменты не распространяется. ОТДЕЛКА Все апартаменты сдаются с полной чистовой отделкой, выполненной в концептуальном индустриальном стиле. Стены оформлены обоями под покраску в сером оттенке. Одна из стен акцентная - с декоративной штукатуркой, имитирующей бетон. Элементы черного металла представлены в трековых светильниках, дверной фурнитуре и сантехнике. На полу уложен износостойчивый ламинат с деревянной фактурой. Еще одним элементом индустриального стиля в отделке апартамента является крупноформатный керамогранит на полу и стенах санузла, имитирующий фактуру и цвет кортеновской стали. 3D по шоу руму. РАСПОЛОЖЕНИЕ Апартамент-отель Industrial Avenir строится в 300-х метрах от метро «Кировский завод» и «Путиловская» (открытие 2025 г) на центральной магистрали Кировского района проспекте Стачек. Близость развязок с ЗСД и КАД фактически снимает любые ограничения в осмотре пригородов и выбора направлений в личном туристическом плане на день. Предпосылкой для открытия пятого апарт-отеля сети Avenir - Industrial Avenir, стал высокий потенциал локации рядом с крупным производственным кластером, центральной магистралью Кировского района и шаговой доступностью от двух станций метро. Новый апарт-отель возводится рядом с первым апарт-отелем сети - Putilov Avenir, открытым в 2022 году. УПРАВЛЕНИЕ ДОХОДНОСТЬЮ Управлением номерным фондом Industrial Avenir займется структура ГК «ПСК» PSK

Invest, входящая в пятерку крупнейших управляющих компаний апарт-отелями в Санкт-Петербурге. Купить апартаменты в Industrial Avenir возможно сразу с управлением, заключив договор с УК PSK Invest и, тем самым, приобрести готовый арендный бизнес. Апартаменты недвижимое имущество, которое является вашей собственностью, и вы капитализируете свои вложения и получаете выгоды как от увеличения стоимости апартамента к моменту завершения строительства, так и от сдачи апартаментов





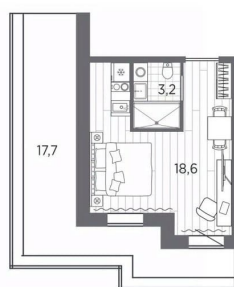
INDUSTRIAL Avenir

Студия 39,5 м²

- С отделкой
- Линейная планировка

Передача ключей в 3 кв. 2026 г.

ПСК ПРОЕКТ



Корпус №1 Этаж 12 из 17 Выб move.ru

