

Создано: 29.01.2026 в 12:40

Обновлено: 05.02.2026 в 13:05

Санкт-Петербург, проспект Тореза, 44к2

**11 900 000 ₽**

Санкт-Петербург, проспект Тореза, 44к2

Округ

[СПБ, Выборгский район](#)

Улица

[проспект Тореза](#)

## Квартира

Количество комнат

1

Высота потолков

2.8 м

Жилая площадь

17.9 м<sup>2</sup>

Площадь кухни

9.5 м<sup>2</sup>

Общая площадь

39.5 м<sup>2</sup>

Этаж

15/17

## Детали объекта

Тип сделки

Продам

Раздел

[Квартиры](#)

Тип балкона

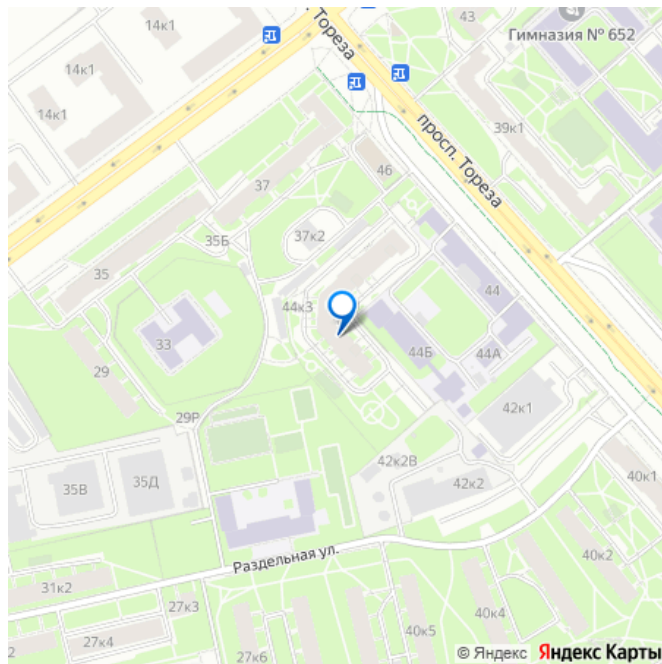
балкон

<https://spb.move.ru/objects/9288496678>

**Александр Сидоров, Александр  
Сидоров**

**79874073507**

для заметок



Тип санузла

раздельный

Вид из окна

во двор

Ремонт

косметический

Покупка в ипотеку

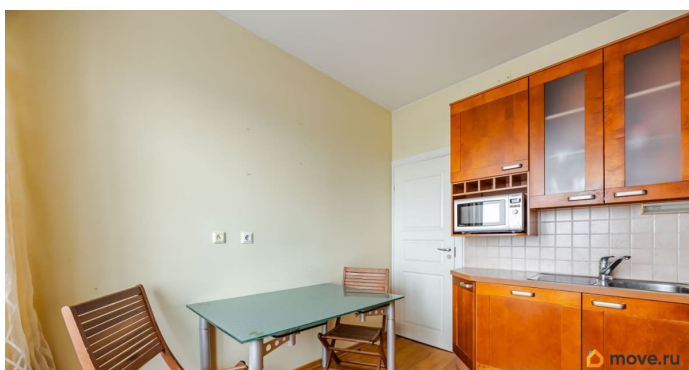
да

возможна ипотека, лифт, парковка

## Описание

Рассмотрите для покупки просторную  
однокомнатную квартиру с редким бонусом  
— видом на парк Сосновка. О квартире: \*  
Удобная планировка: отдельная спальня,  
кухня, полноценная гардеробная комната. \*  
Раздельный санузел — удобно для  
ежедневной жизни. \* Окна выходят на  
зелёный массив Сосновки — тихо, много  
воздуха и света, отличный вид круглый год.  
О доме и локации: \* дом от финского  
застройщика ЮИТ — качественные  
материалы и комфорт для жизни. \* Закрытая,  
охраняемая территория, консьерж, камеры  
видеонаблюдения. \* Скоростные, бесшумные  
лифты. \* До ст. м. Площадь Мужества —  
20-25 минут пешком. \* Район со сложившейся  
инфраструктурой: всё рядом — магазины,  
сервисы, школы, детские сады. \* В шаговой  
доступности — огромный парк Сосновка:  
идеальное место для пробежек, прогулок с  
детьми и отдыха на природе, не выезжая из  
города. Юридическая часть: \* Один взрослый  
собственник с момента постройки дома. \* Без  
обременений. \* Прямая продажа, быстрый  
выход на сделку. Квартира отлично подойдёт  
как для личного проживания, так и как

надёжная инвестиция в локации у большого  
зелёного парка. Звоните — с удовольствием  
отвечу на вопросы и организую просмотр.



**АКТУАЛЬНАЯ ПЛАНИРОВКА КВАРТИРЫ 39,5 м²**  
г. Санкт-Петербург, проспект Тореза, д. 44, корп. 2

**1-К** Этаж 15 / 16  
Площадь общая 39,5 м²  
Кол-во санузлов 1

Светлановский проспект

Застекленный балкон 2,9 м

Кухня 9,5 м

Жилая 17,9 м

Прихожая 5,4 м

Ванная

СУ

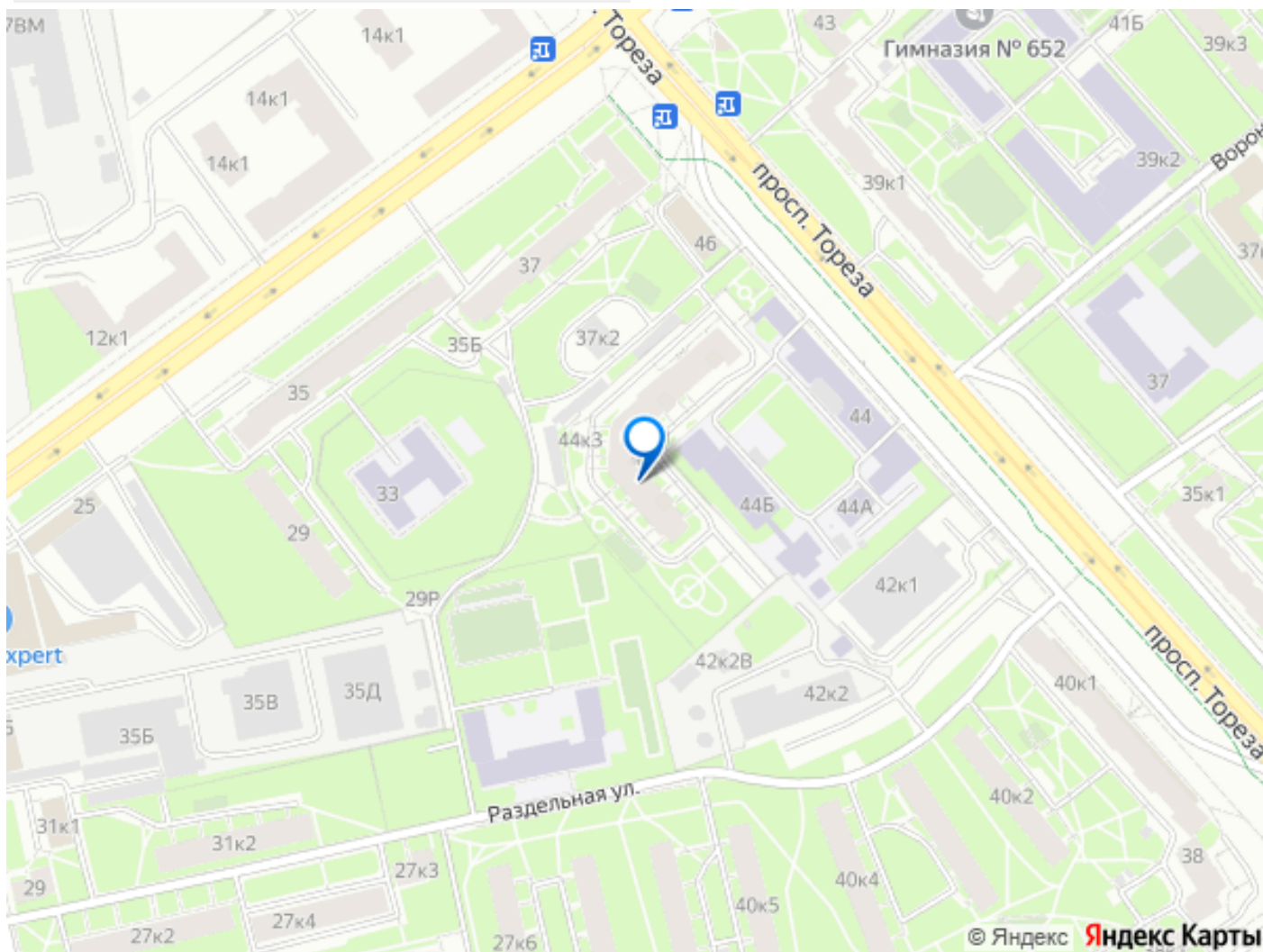
В шаговой доступности:

парк Сосновка

ст. м. Площадь Мужества 22 мин. пешком

ост. Светлановский проспект 3 мин. пешком

move.ru



Move.ru - вся недвижимость России