

Создано: 01.03.2026 в 12:26

Обновлено: 11.04.2026 в 18:03

**Санкт-Петербург, Полюстровский  
проспект, 87к1**

**18 309 060 ₺**

Санкт-Петербург, Полюстровский проспект, 87к1

Округ

[СПБ, Калининский район](#)

Улица

[проспект Полюстровский](#)

## Квартира

Количество комнат

1

Высота потолков

2.7 м

Жилая площадь

11.2 м<sup>2</sup>

Площадь кухни

15.5 м<sup>2</sup>

Общая площадь

39.63 м<sup>2</sup>

Этаж

8/13

## Детали объекта

Тип сделки

Продам

Раздел

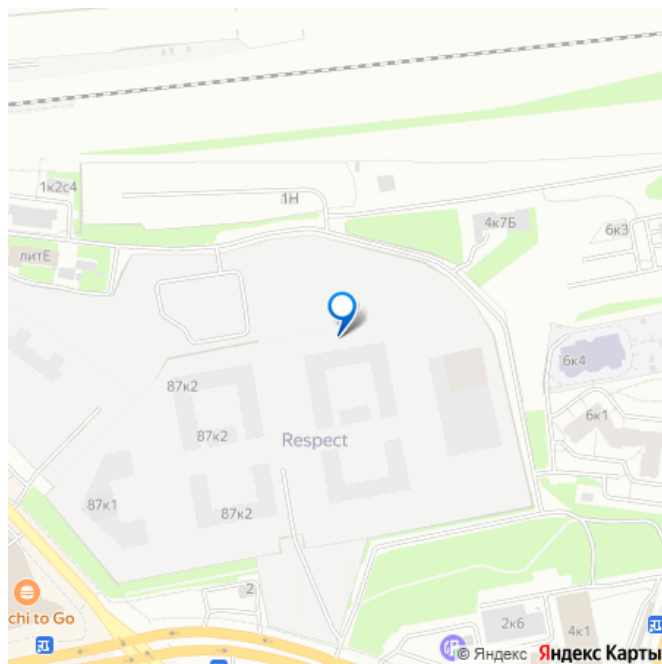
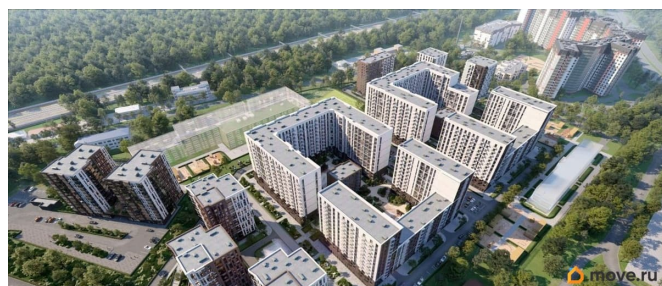
[Квартиры](#)

Тип балкона

<https://spb.move.ru/objects/9293122154>

**Петербургская Строительная  
Компания, Петербургская  
Строительная Компания**  
**79325028296**

для заметок



балкон

Тип санузла

совмещенный

Вид из окна

во двор

Ремонт

с отделкой

Квартира в новостройке

да

Год сдачи

4 квартал 2027 г.

лифт

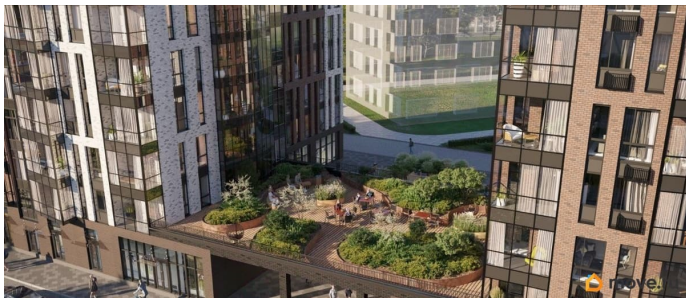
## Описание

Продается 1-комн. квартира с отделкой в ЖК «RESPECT» на 8 этаже. Общая площадь: 39.63 кв.м., жилая: 11.21 кв.м., площадь просторной кухни-столовой: 15.47 кв.м. Все окна выходят на одну сторону. В квартире один балкон, один совмещенный санузел. Высота потолков 2.7 м. Квартира находится в корпусе 4.1. Дом монолитный, одноподъездный, высотой 13 этажей. На этаже 7 квартир. В подъезде 1 пассажирский и 1 грузовой лифт. Начало строительства - 1 квартал 2026 года. Окончание строительства - 4 квартал 2027 года. Оформление сделки по договору долевого участия. В шаговой доступности от жилого комплекса имеются станции метро (расстояние по прямой): «Лесная» (800 м), «Площадь Мужества» (1.4 км), «Выборгская» (1.9 км), также недалеко от этого корпуса расположены станции метро: «Академическая», «Политехническая». Жилой квартал «RESPECT» строится на Полюстровском пр, 87, в одной из самых

востребованных локаций Петербурга. В 10 минутах пешком - метро «Лесная» и в 10 минутах на транспорте - Петроградская сторона. Высота домов от 7 до 13 этажей. Квартиры сдаются с отделкой white box и с чистовой отделкой. На территории Respect строится школа на 1125 учащихся и детский сад на 240 мест. Запроектированы собственная газовая котельная, закрытая территория, дворы без машин и подземные паркинги с лифтами. В проекте предусмотрены трапециевидные балконы или остекленные лоджии, которые, с одной стороны, исключают монотонность фасада, являясь декоративными элементами, с другой дополнительным функциональным пространством в квартирах. Цветовая гармония фасадов каждого дома раскрывает характер квартала. Коричневый цвет клинкерного кирпича со структурой водяных штрихов — цвет уюта и безопасности, сдержанности и надёжности. Вентилируемые фасады облицованы клинкерным кирпичом. Его высокая прочность позволяет давать 100 лет гарантии на этот материал. Водопоглощение клинкерного кирпича составляет менее 5%, за счет чего у него высокая теплопроводность и прочность. В квартале запроектированы внутренние закрытые территории дворов домов без доступа автомобилей и безбарьерная среда для велосипедистов и колясок. Предусмотрены IP-домофония с функцией дистанционного открывания калиток и парадных, а также дистанционный сбор показаний счетчиков и мобильное приложение для жителей. Для безопасности жителей квартала - круглосуточное видеонаблюдение и служба охраны. В каждой квартире предусмотрены внешние корзины для кондиционеров. Вся территория

квартала будет связана единой концепцией благоустройства, разработанной ландшафтным бюро L.BURO. На эксплуатируемой кровле на уровне первого этажа в домах 1 и 4 будут обустроены общественные видовые террасы. Это станет не только привлекательным местом с красивым видом, но и удобным, многофункциональным пространством. Дизайн парадных зон и входных групп - сочетание лаконичности отделки и декоративных элементов с текстурами из натурального камня и дерева с приглушенной подсветкой теплым светом. Во входных группах расположены гостевые



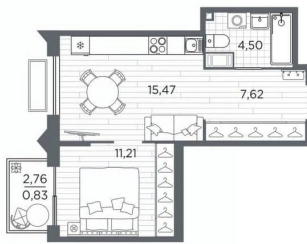


## RESPECT

1-комнатная  
39,63 м<sup>2</sup>

- С отделкой
- Линейная планировка

Передача ключей  
в 4 кв. 2027 г.



Корпус №1 17 Этаж 0 17 Выб move.ru 2 7

