

Создано: 27.01.2026 в 16:22

Обновлено: 27.01.2026 в 16:01

**Санкт-Петербург, Большеохтинский  
проспект, 15К2**

**15 500 000 ₽**

Санкт-Петербург, Большеохтинский проспект, 15К2

Округ

[СПБ, Красногвардейский район](#)

Улица

[проспект Большеохтинский](#)

## Квартира

Количество комнат

1

Жилая площадь

16.5 м<sup>2</sup>

Площадь кухни

9 м<sup>2</sup>

Общая площадь

39.6 м<sup>2</sup>

Этаж

2/10

## Детали объекта

Тип сделки

Продам

Раздел

[Квартиры](#)

Тип балкона

балкон

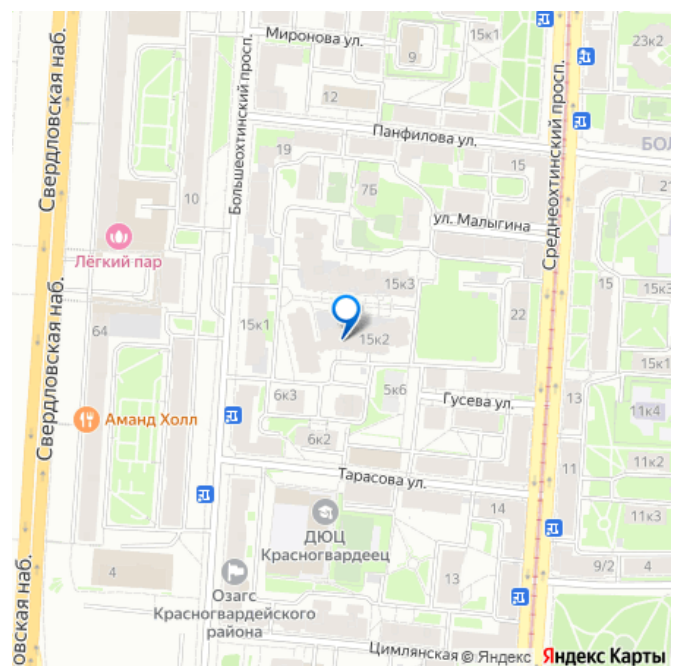
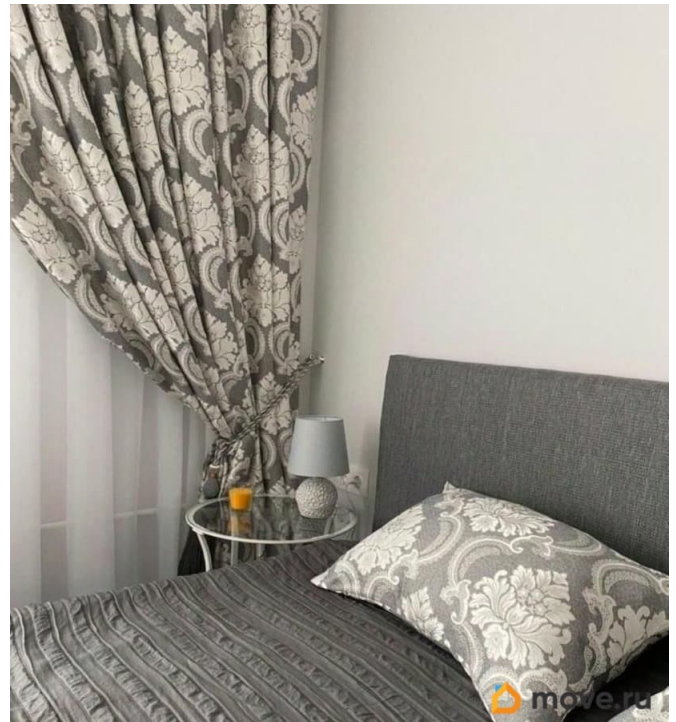
Квартира в новостройке

<https://spb.move.ru/objects/9288404948>

Агент

**79811148604**

для заметок



да

Год сдачи

4 квартал 2019 г.

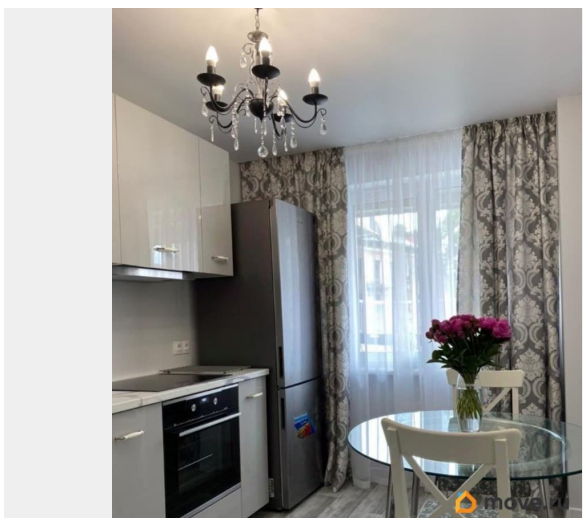
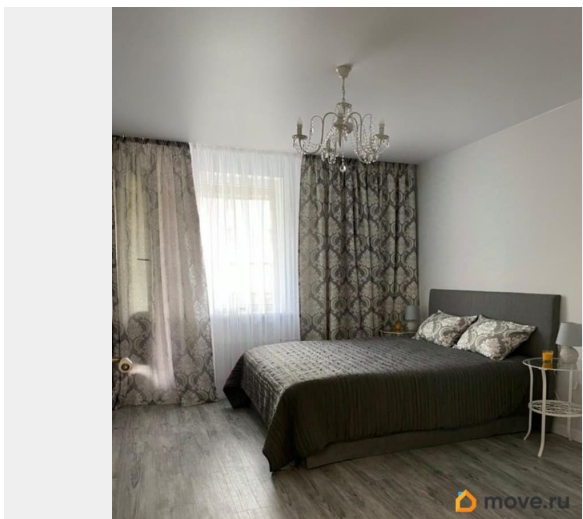
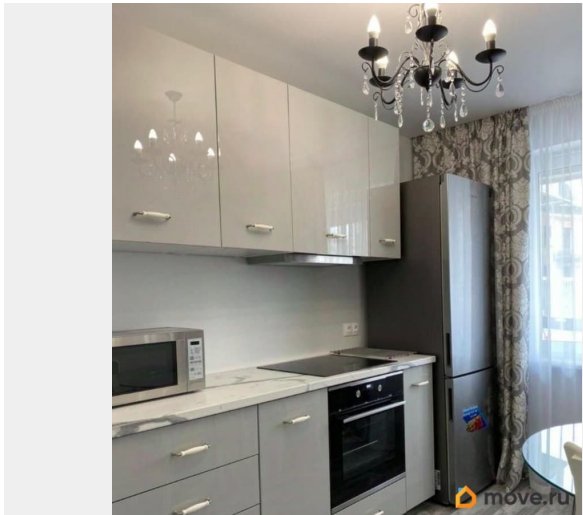
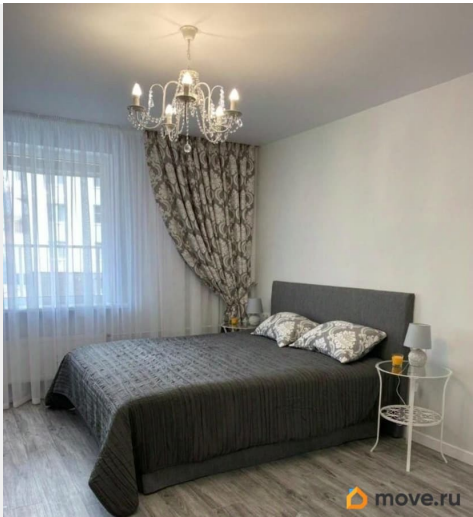
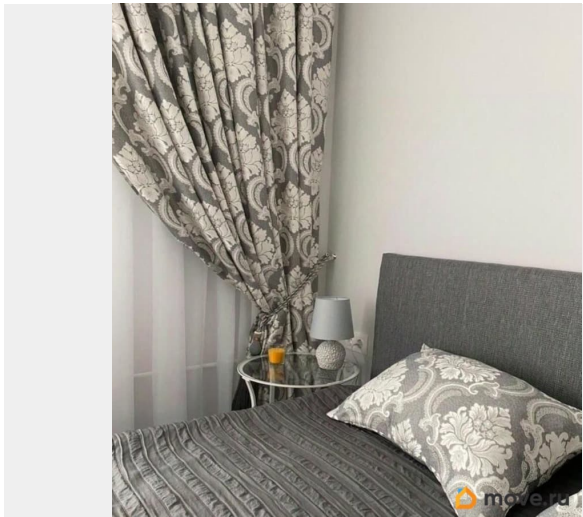
Покупка в ипотеку

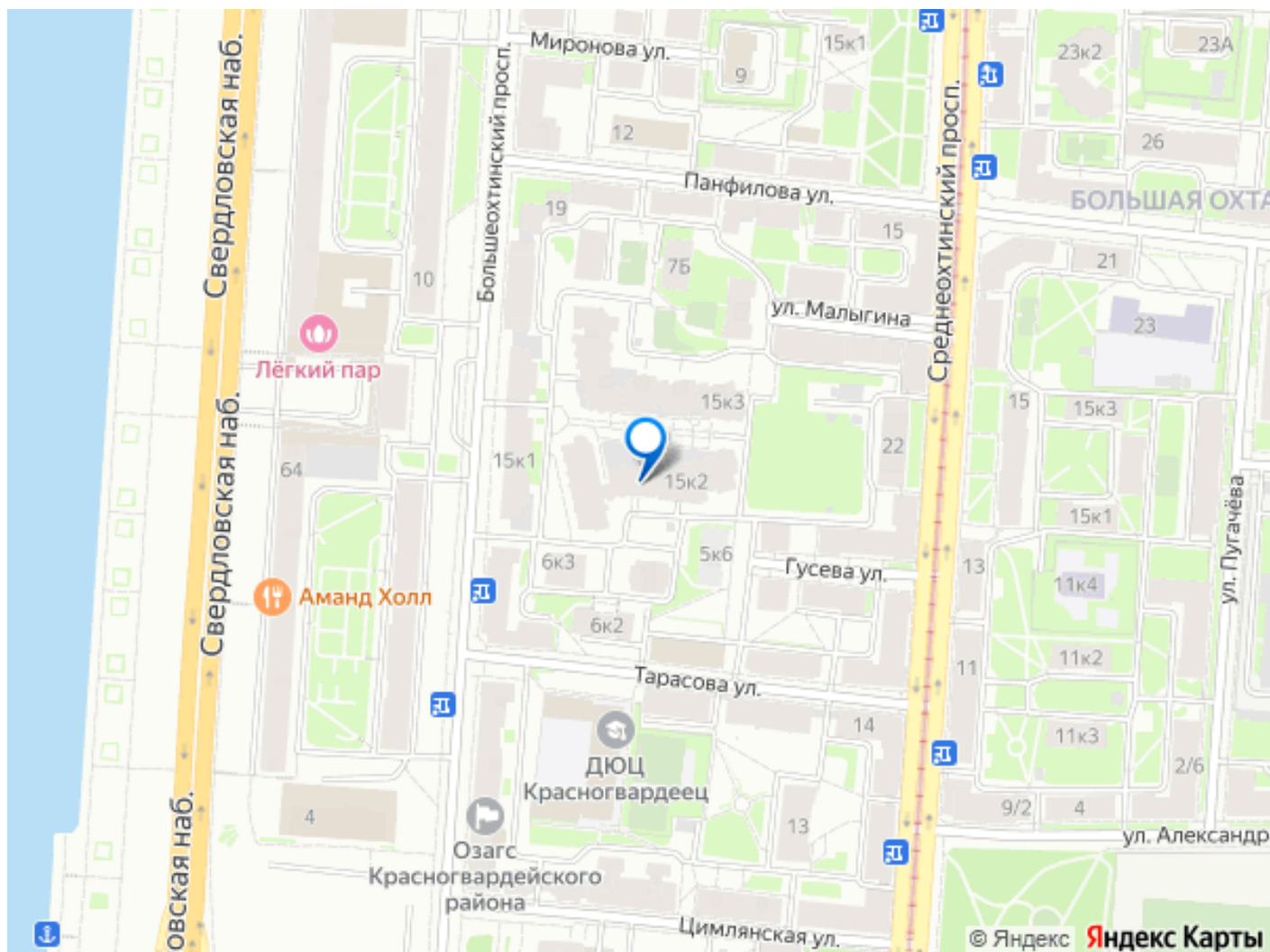
да

возможна ипотека, лифт, парковка

## Описание

Продается уютная однокомнатная квартира с современным евро-ремонтom и террасой 15 метров. Кухня оборудована всей необходимой техникой, включая холодильник и посудомоечную машину. В квартире имеется вместительная гардеробная комната, что обеспечивает дополнительное место для хранения вещей. Квартира расположена на втором этаже кирпичного дома, что гарантирует хорошую тепло- и звукоизоляцию. В квартире отдельный санузел с качественной сантехникой и стильной отделкой. Дом оснащен грузовым лифтом, что удобно для транспортировки крупногабаритных предметов. В пяти минутах ходьбы находится набережная, где вдоль реки Невы вы можете прогуляться неспешным шагом наслаждаясь красотами Петербурга! В квартире есть зона отдыха на террасе, где можно выпить чашечку кофе за столиком. В районе развита инфраструктура. До Большеохтинского моста 1 километр. Невский проспект находится в 4 километрах от дома. До Смольного собора и Таврического сада можно прогуляться пешком! Полная стоимость в договоре! Один взрослый собственник. Ипотека возможна.





Move.ru - вся недвижимость России