

🕒 Создано: 29.01.2026 в 19:23

🔄 Обновлено: 30.03.2026 в 19:25

**Санкт-Петербург, улица Декабристов,
22-24**

15 500 000 ₹

Санкт-Петербург, улица Декабристов, 22-24

Округ

[СПб, Адмиралтейский район](#)

Улица

[Декабристов переулок](#)

Квартира

Количество комнат

1

Высота потолков

3.3 м

Площадь кухни

8.7 м²

Общая площадь

39.6 м²

Этаж

2/5

Детали объекта

Тип сделки

Продам

Раздел

[Квартиры](#)

Тип санузла

раздельный

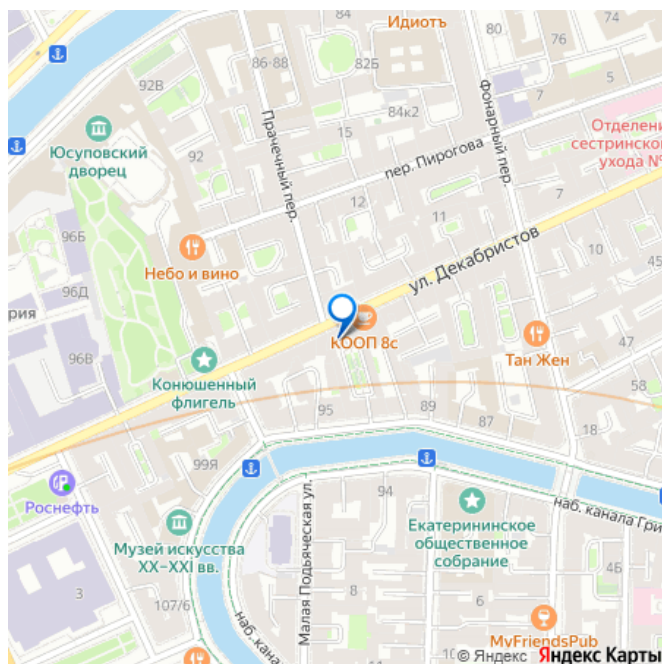
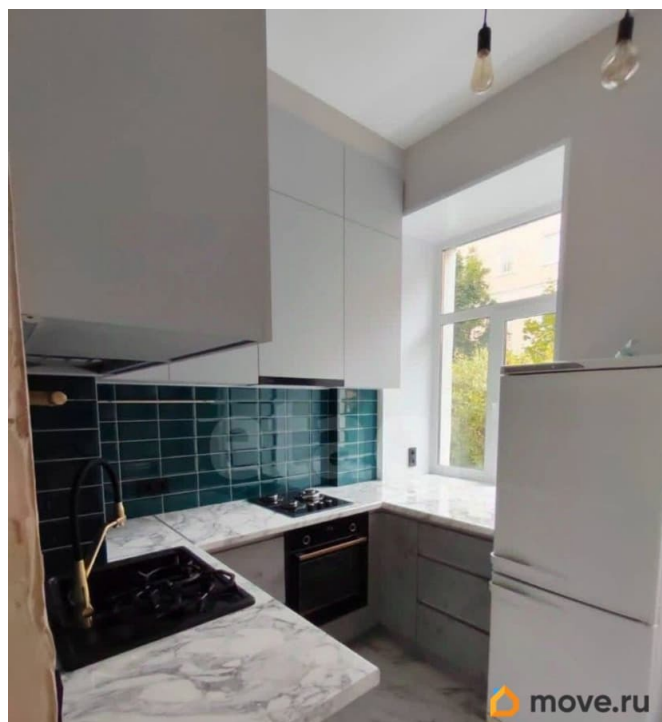
Вид из окна

<https://spb.move.ru/objects/9288542511>

Садат Сулейманова, Этажи Санкт-Петербург

79818857945

для заметок



во двор

Ремонт

евро

Покупка в ипотеку

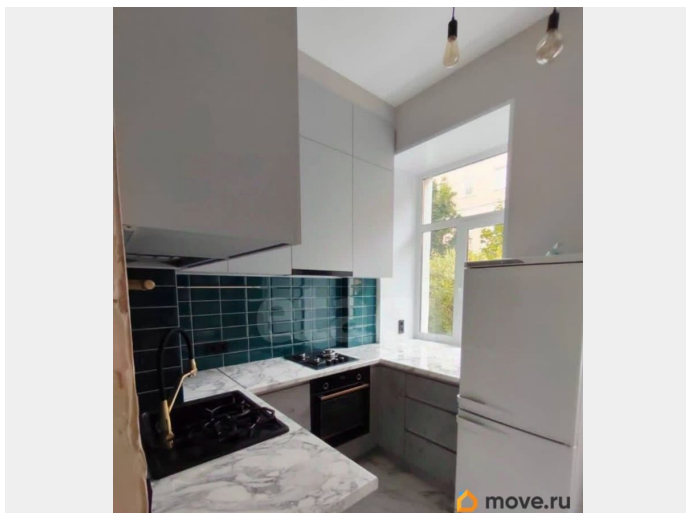
да

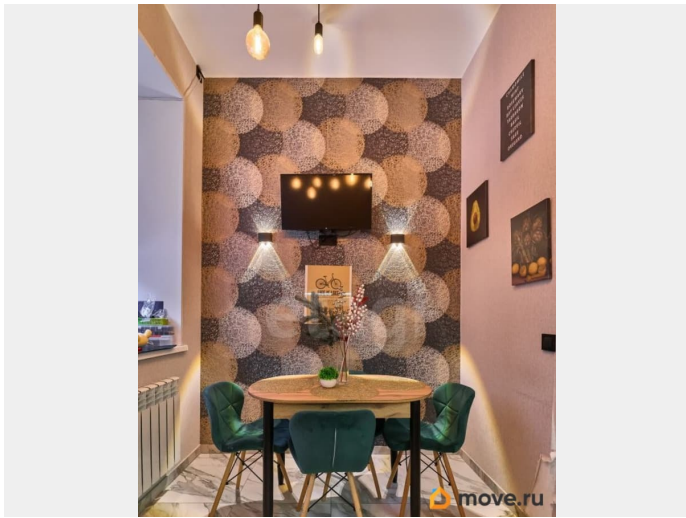
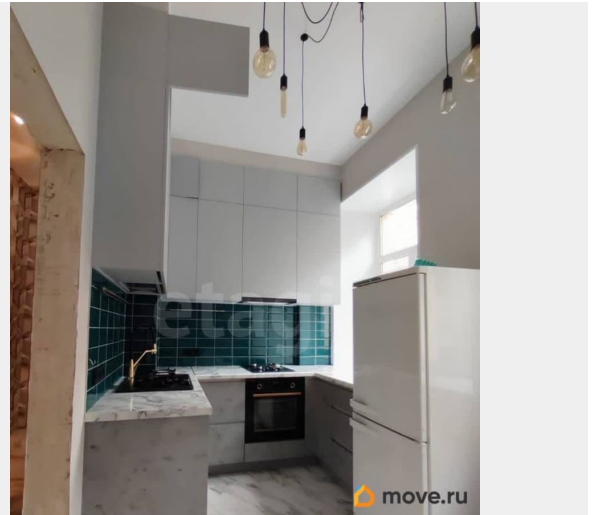
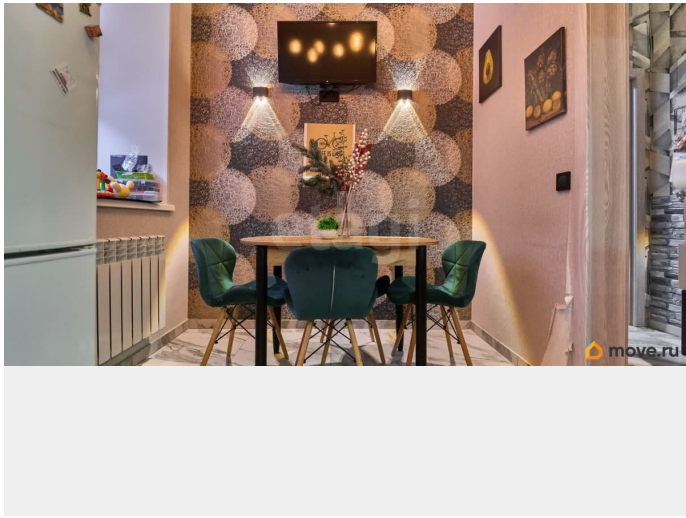
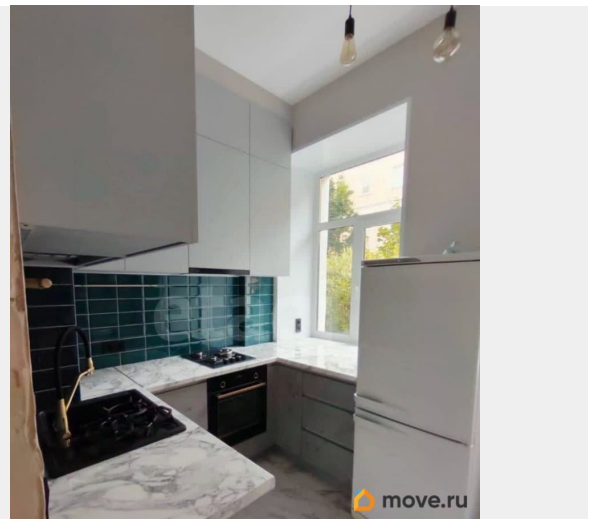
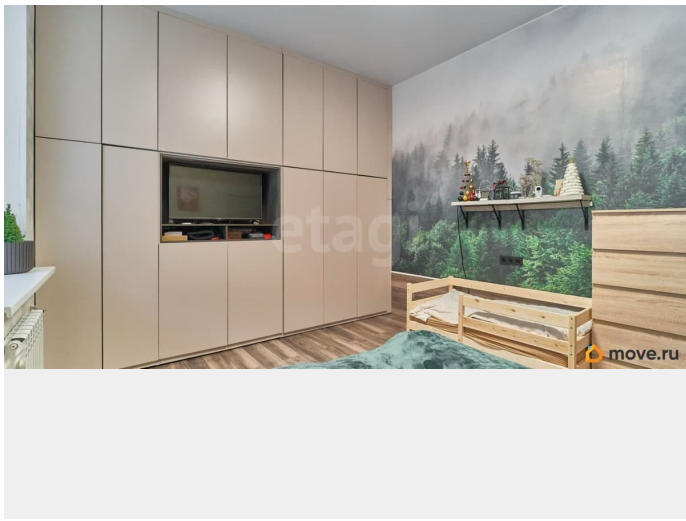
возможна ипотека

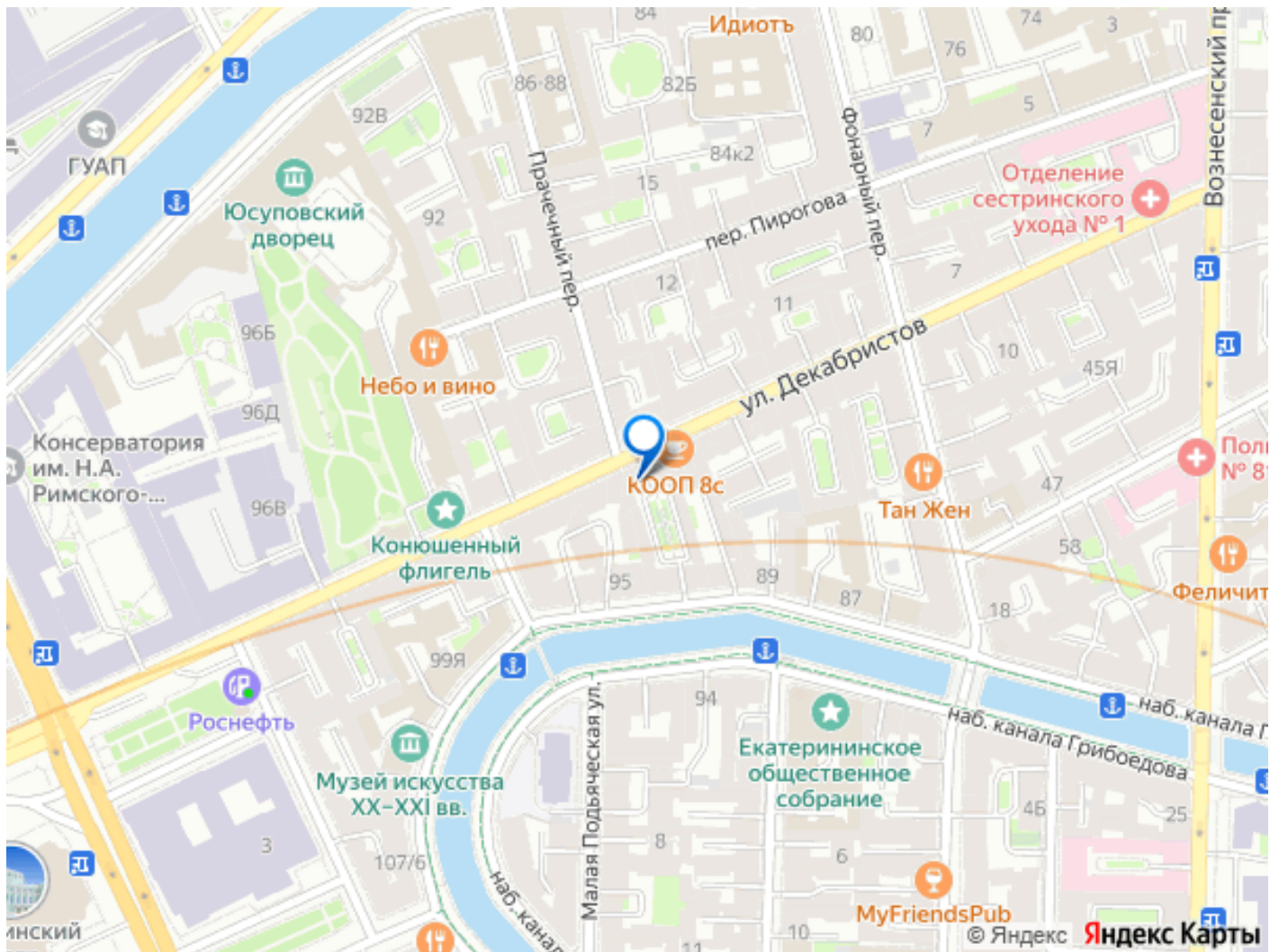
Описание

ВНИМАНИЕ!!!!!!!!!!!! ПРОДАЕТСЯ 1 КОМНАТНАЯ КВАРТИРА С КАПИТАЛЬНЫМ РЕМОНТОМ В СЕРДЦЕ ПЕТЕРБУРГА!!! Отличный вариант в ИСТОРИЧЕСКОМ центре, 1-комнатная квартира в КИРПИЧНОМ дореволюционном доме О КВАРТИРЕ: Полностью выполнен современный евроремонт с качественной отделкой Квартира полностью меблирована и готова к проживанию Планировка классическая, рациональная Окна выходят в тихий двор Коммуникации: Вся электрика, сантехника, радиаторы заменены на новые в ходе ремонта Высота потолков 3,26 метров, что создает ощущение простора О ДОМЕ: Год постройки: 1917. Солидный кирпичный дом с историей и характерным архитектурным обликом Общедомовое имущество: Проведён капитальный ремонт (в соответствии с ФЗ-185/ФЗ-271) В доме есть лифт Двор закрытый, ухоженная территория, спокойная и безопасная атмосфера, есть наземный паркинг Дом расположен вдоль набережной Канала Грибоедова О ЛОКАЦИИ: Район: Адмиралтейский Престижный, исторически насыщенный район, что является КЛЮЧЕВЫМ преимуществом данной квартиры Транспортная доступность отличная В пешей доступности 3 станции метро: Спасская, Сенная, Садовая Скоро откроется станция метро Театральная в 2х минутах ходьбы, что

говорит о большом перспективном потенциале данного объекта- отличное вложение Рядом Исаакиевский собор, Казанский собор, Невский проспект, Никольский собор - 20 минут пешком Театры: Мариинские сцены, БДТ, Александринский театр - 10 минут пешком Прогулочные набережные: Канал Грибоедова, Мойка, Фонтанка Остров Новая голландия Университеты: ИТМО, СПбГУ, Герцена, ГУАП, СПбЭУ, Лесгафта и др. - 10 минут пешком Тихие прогулочные улицы в окружении исторических особняков и доходных домов ПРЕИМУЩЕСТВА: Историческая ценность, востребованность локации, дома, вида на канал во все времена Малый метраж = высокая ликвидность НЕ требует вложений Подходит как для жизни, так и для аренды О СДЕЛКЕ: ОДИН взрослый собственник БЕЗ долгов и обременений Документы готовы к сделке БЕЗ перепланировок Идеальна как для комфортного постоянного проживания (в том числе для одного-двух человек или пары), так и для выгодной долгосрочной или посуточной аренды благодаря расположению и состоянию ПО ВСЕМ ВОПРОСАМ, пишите и звоните, организуем показ в любое удобное для вас время, поможем с оформлением и одобрением ипотеки Код пользователя: 183718 Номер в базе: 10901509







Move.ru - вся недвижимость России