

🕒 Создано: 09.02.2026 в 02:57

Обновлено: 09.02.2026 в 12:30

**Санкт-Петербург, улица Георгия Гречко,
1**

8 499 999 ₽

Санкт-Петербург, улица Георгия Гречко, 1

Округ

[СПБ, Московский район](#)

Квартира

Количество комнат

1

Высота потолков

2.77 м

Жилая площадь

16.9 м²

Площадь кухни

11.5 м²

Общая площадь

39.6 м²

Этаж

2/5

Детали объекта

Тип сделки

Продам

Раздел

[Квартиры](#)

Тип балкона

2 лоджии

Тип санузла

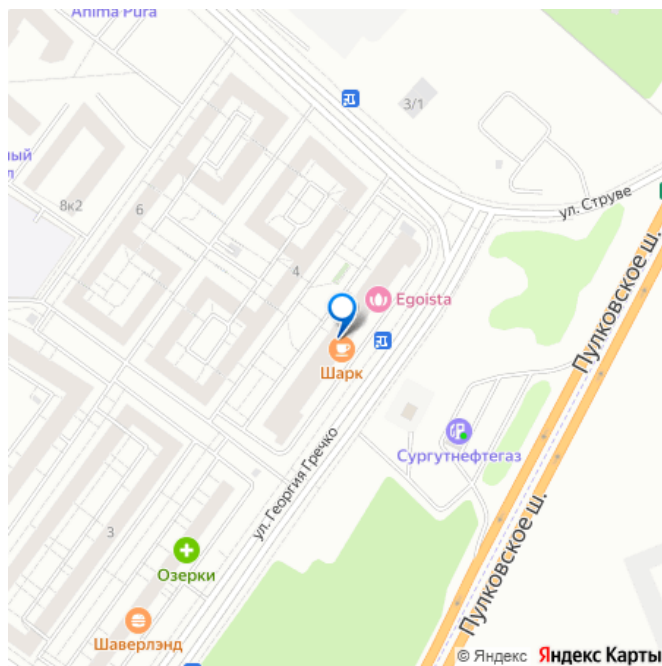
<https://spb.move.ru/objects/9289359498>

Сергей Савостьянов, Лабецкий

Недвижимость

79230773041

для заметок



раздельный

Вид из окна

на улицу

Ремонт

евро

Покупка в ипотеку

да

возможна ипотека, лифт

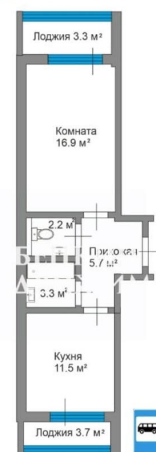
Описание

Добрый день! Продаём просторную 1-комнатную квартиру 39.6 м² в ЖК «Зеленый квартал на Пулковских высотах» Кстати, если вы продаете свою квартиру, дом, участок или коммерческое помещение, мы готовы купить их СРАЗУ! Деятельность нашего агентства застрахована на сумму до 20 000 000 р. Продается БЕЗ КОМИССИИ! Полная стоимость в договоре. Разумный торг при осмотре. Главные преимущества: Просторная планировка «Распашонка»: Комната и кухня симметрично расположены по разные стороны от прихожей, окна на противоположные стороны — много света и воздуха. Две утепленные лоджии (3.7 м² и 3.3 м²) с подогревом полов. Отличное расширение пространства в любую погоду. Раздельный санузел и высокие потолки 2.77 м. ПРО ДОКУМЕНТЫ: Все документы собраны и готовы к быстрому выходу на сделку. - Собственность более 5 лет. - Без обременений и долгов. - Два взрослых собственника, оба будут на сделке. - Подходит под ипотеку — поможем с одобрением. ПРО ДОМ: Современный дом 2020 года постройки (ж/б перекрытия) в тихом, ухоженном дворе с хорошей УК. О КВАРТИРЕ: Планировка: «Распашонка». ДВЕ

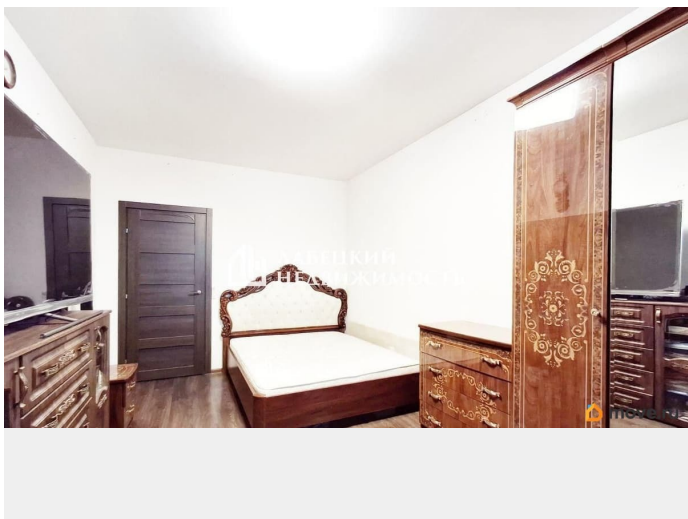
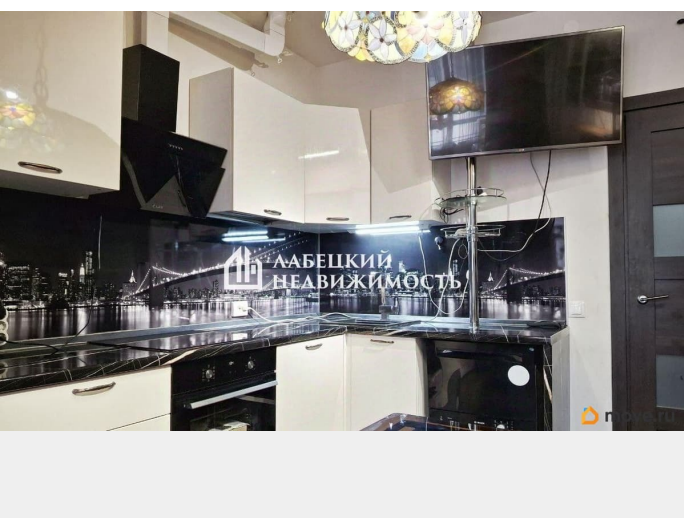
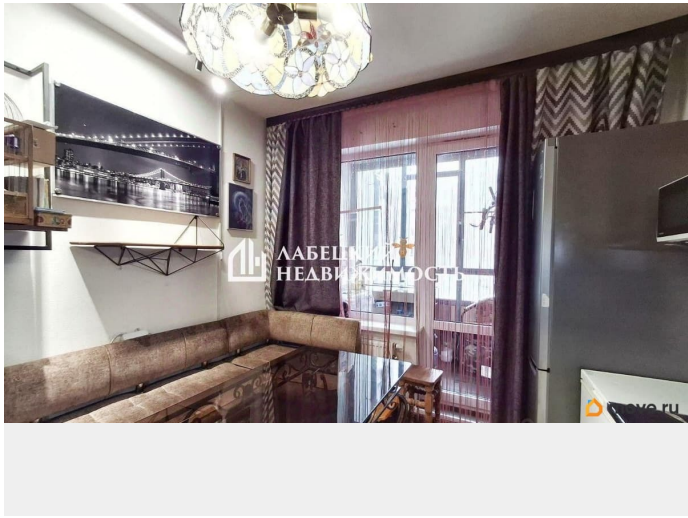
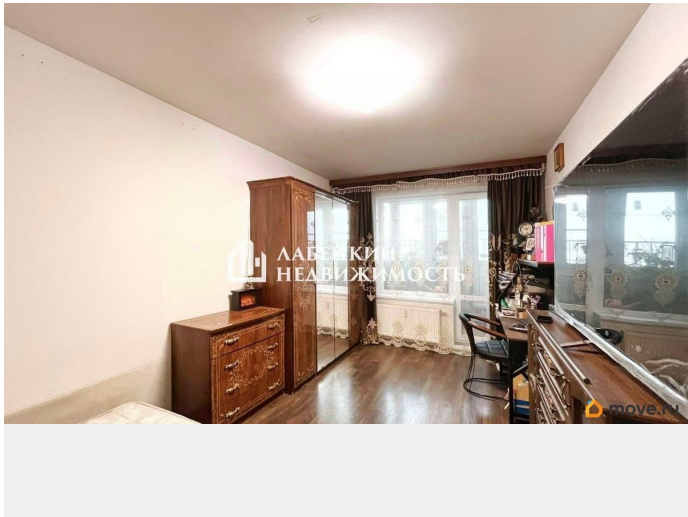
ЛОДЖИИ (3.7 м? и 3.3 м?) с остеклением и подогревом полов. Раздельный санузел. Общая площадь: 39.6 м? (без учета лоджий). Высота потолков: 2.77 м. Ремонт от застройщика SetlGroup. ПРО ДОМ и районе (ЖК «Зеленый квартал на Пулковских высотах»): Спокойный, зеленый район с оборудованными парковками. Чистая, благоустроенная территория, детские и спортивные площадки. Инфраструктура рядом: новая школа с бассейном (15 мин пешком), детский сад, магазины, медцентры, кафе, фитнес-клубы. ТРАНСПОРТНАЯ ДОСТУПНОСТЬ: До метро «Московская»: 20 мин на авто, 30 мин на общественном транспорте (остановка в 1 мин от дома). До КАД: 10 минут на машине. До аэропорта Пулково: 15 минут на машине. Условия продажи и наше предложение для Вас: Звоните! С радостью отвечу на все вопросы по этой квартире и подробно расскажу, как мы можем помочь с покупкой вашей недвижимости.

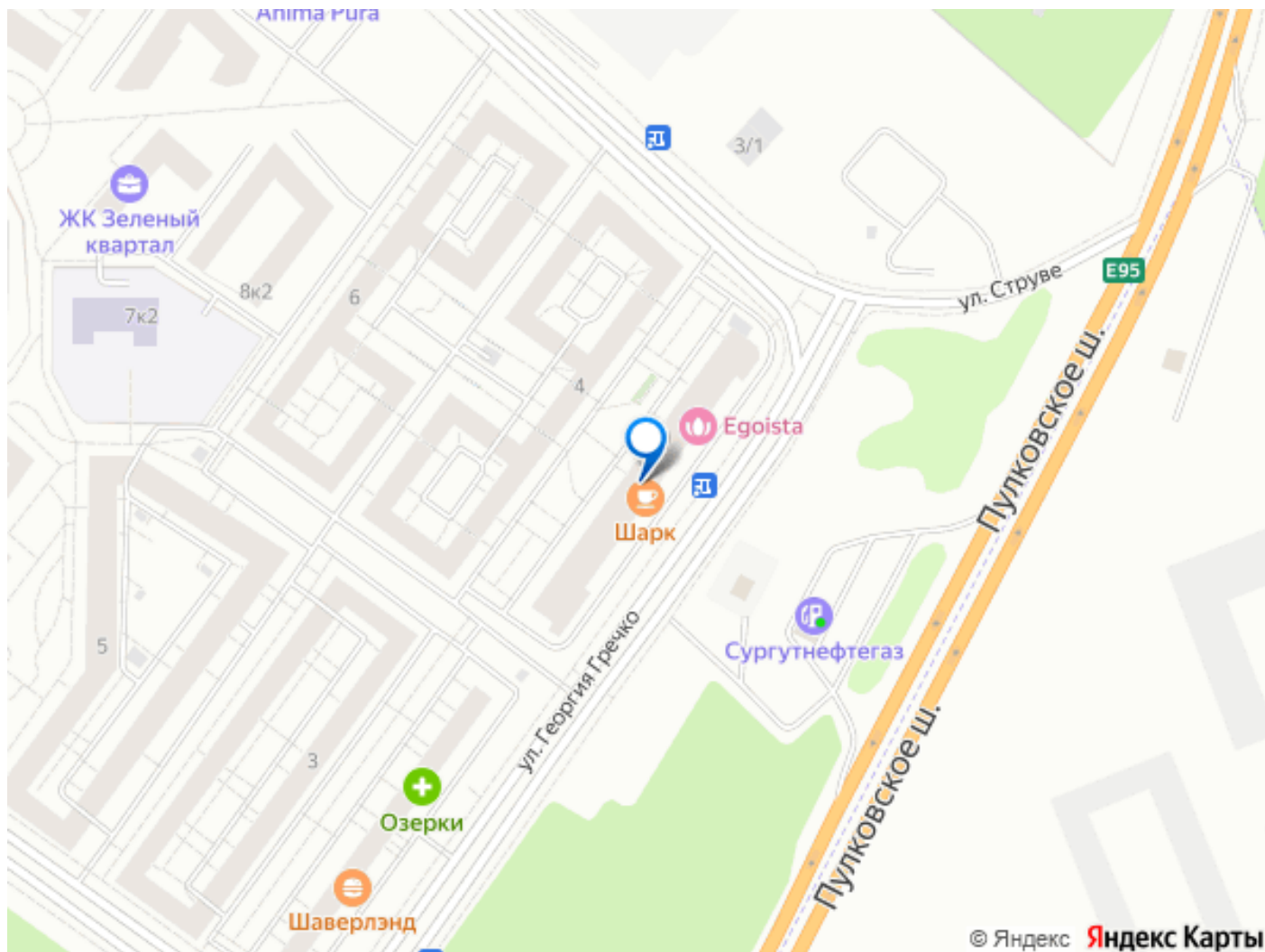


ЛАБЕЦКИЙ
НЕДВИЖИМОСТЬ



Автомобиль 1-й move.ru





Move.ru - вся недвижимость России