

**17 618 000 ₺**

Округ

[СПБ, Василеостровский район](#)

**Квартира**

Количество комнат

1

Высота потолков

2.73 м

Жилая площадь

12.5 м<sup>2</sup>

Площадь кухни

16.4 м<sup>2</sup>

Общая площадь

39.76 м<sup>2</sup>

Этаж

9/10

**Детали объекта**

Тип сделки

Продам

Раздел

[Квартиры](#)

Тип балкона

лоджия

Тип санузла

два

Ремонт

для заметок



с отделкой

Квартира в новостройке

да

Год сдачи

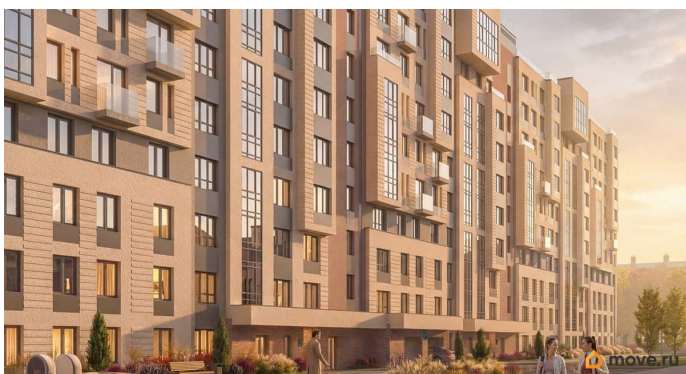
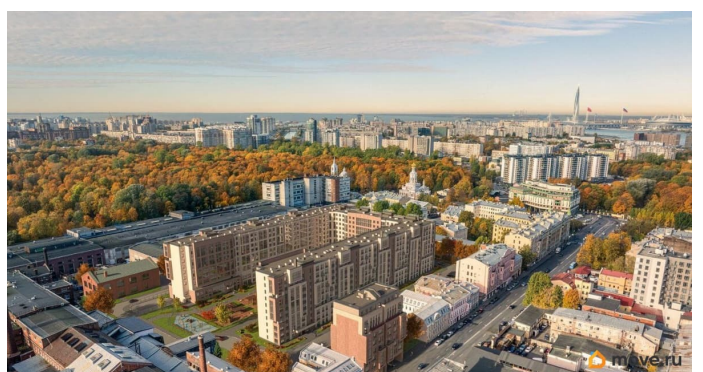
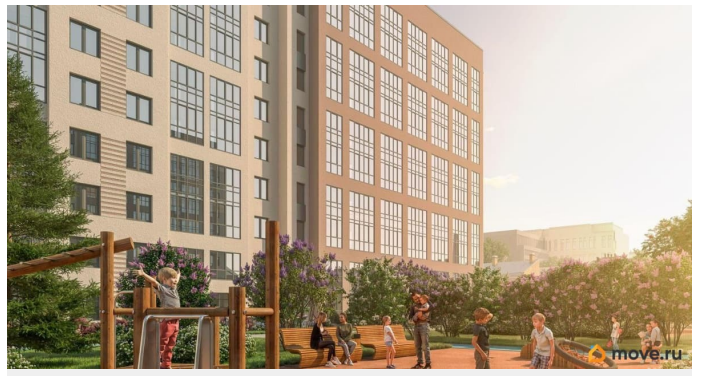
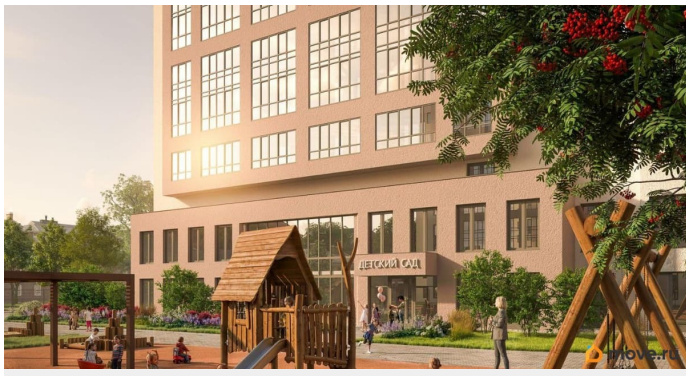
3 квартал 2028 г.

лифт

## Описание

Локация, выбранная для строительства ЖК «17 линия», по праву считается лучшей на Васильевском острове. Это не просто адрес, а стиль жизни, в окружении культурного наследия и ритме современного мегаполиса. Жилой комплекс находится в пешей доступности до двух станций метро и набережной Невы, а также в десяти минутах езды до исторического центра и ЗСД. Пешком: 15 минут Метро «Василеостровская» 17 минут Метро «Горный институт» 10 минут Малая Нева 5 минут Артмуза НА АВТО 10 минут Дворцовая площадь 8 минут Выезд на ЗСД







Move.ru - вся недвижимость России