

Санкт-Петербург, Ланское шоссе, 13

14 500 000 ₽

Санкт-Петербург, Ланское шоссе, 13

Округ

[СПБ, Приморский район](#)

Квартира

Количество комнат

1

Высота потолков

2.52 м

Жилая площадь

10.6 м²

Площадь кухни

21.7 м²

Общая площадь

39.9 м²

Этаж

5/5

Детали объекта

Тип сделки

Продам

Раздел

[Квартиры](#)

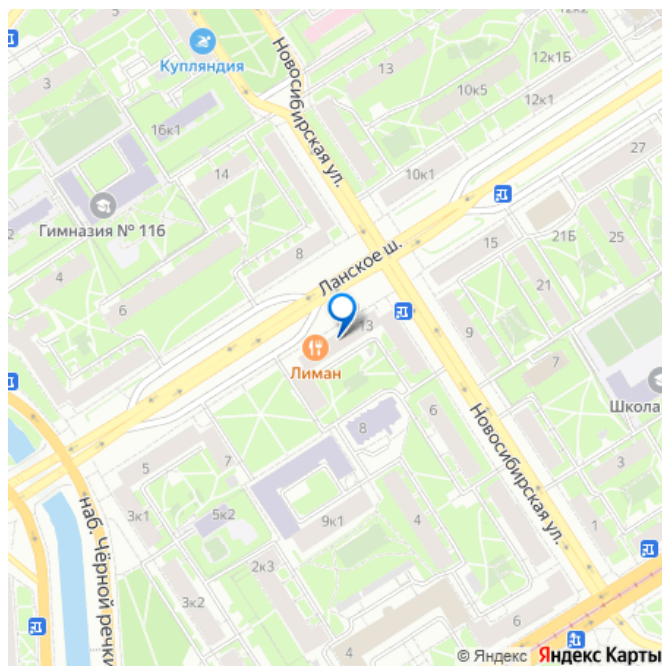
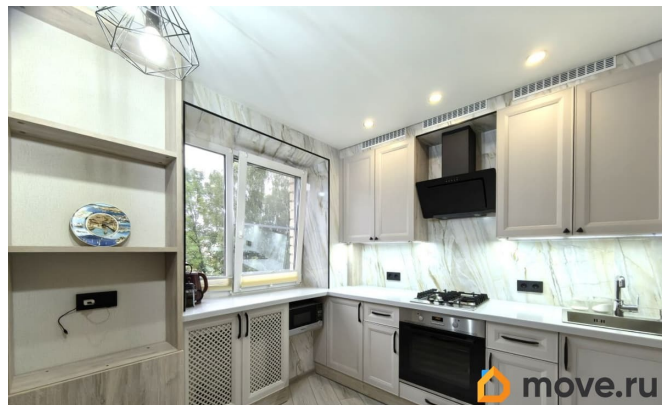
Тип санузла

совмещенный

Вид из окна

во двор

для заметок



Ремонт

дизайнерский

Покупка в ипотеку

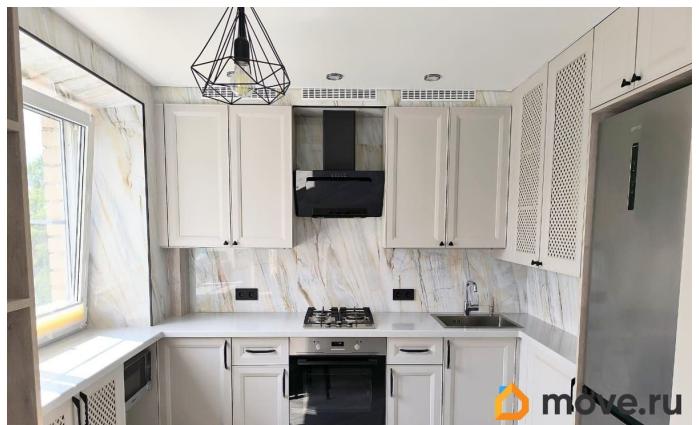
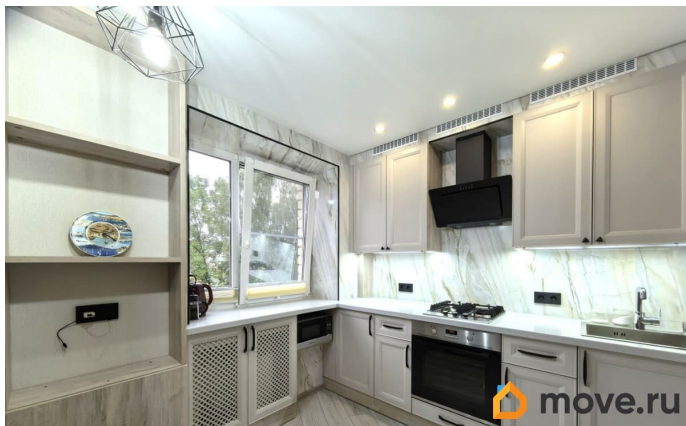
да

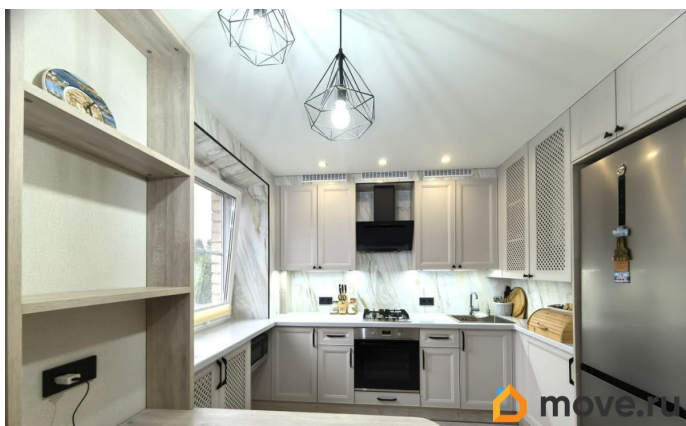
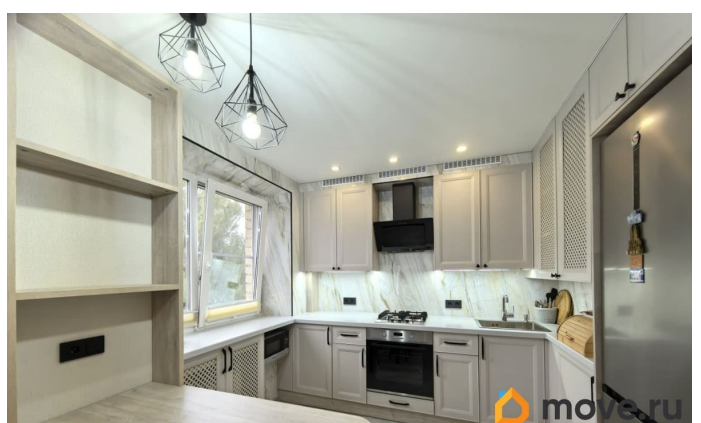
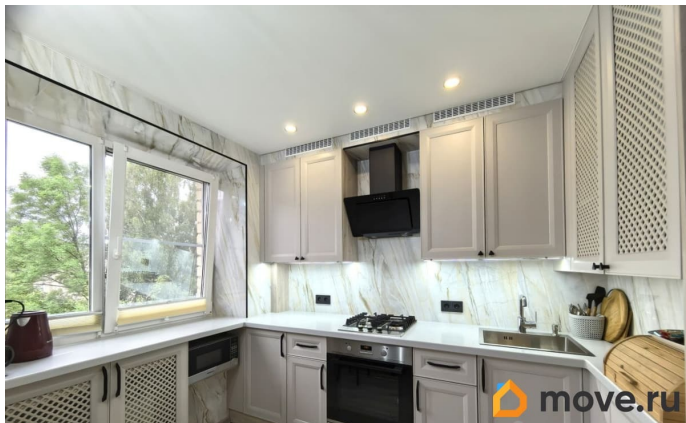
возможна ипотека, лифт, парковка

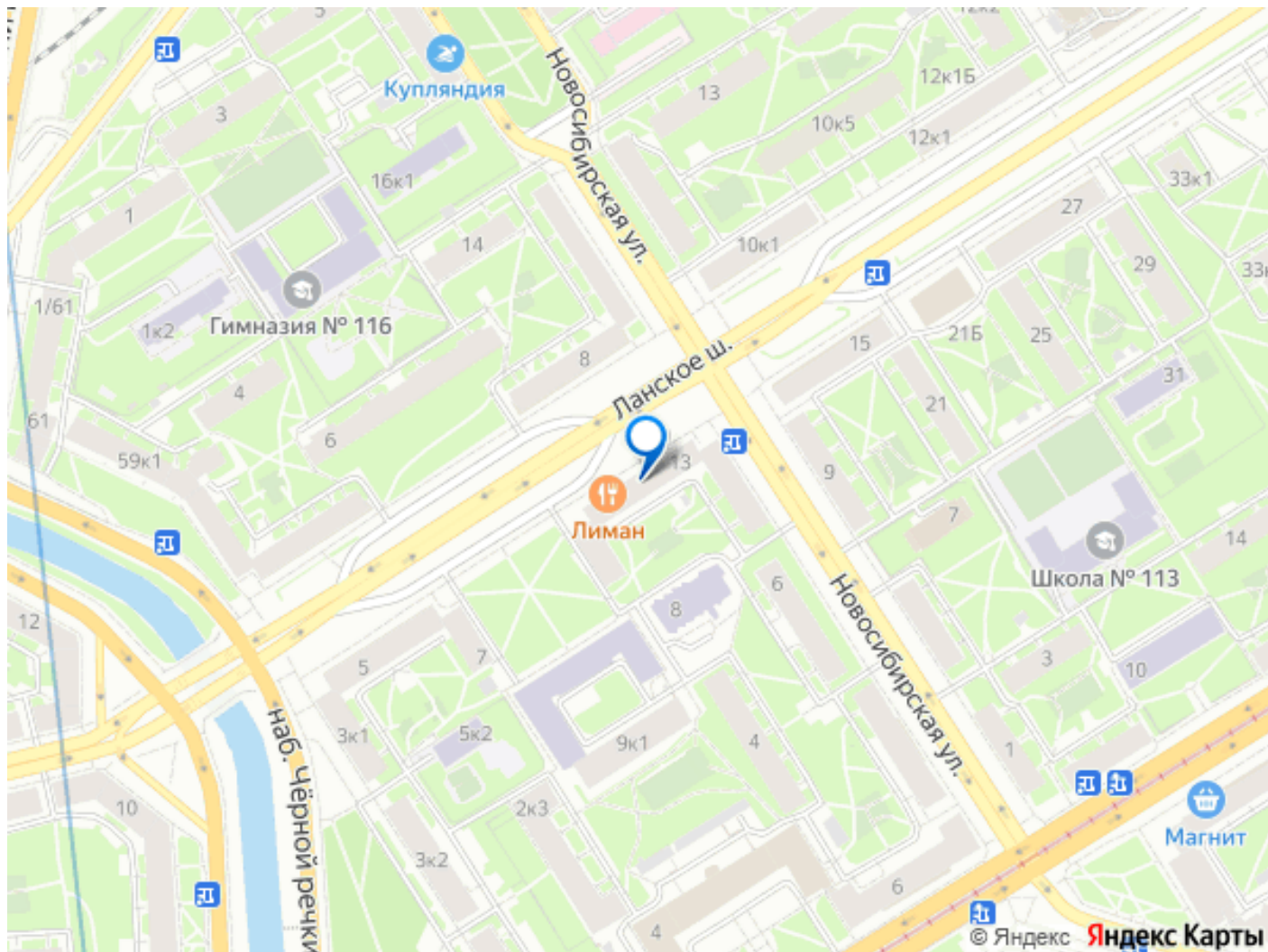
Описание

Без обременения, Прямая продажа, Один взрослый собственник, Перепланировка узаконена Продаётся евро-двухкомнатная квартира в кирпичном доме, общей площадью 39,9кв.м. Вид из окна в зелёный двор. Большая кухня-гостиная, площадью 21.7кв.м. Квартира продаётся с качественным дизайнерским ремонтом. Заменена вся система коммуникации. Во всех помещениях на полу сделана гидроизоляция, проведена прямая вытяжка, установлено проходное освещение, заменены окна, радиаторы, трубы, установлены усиленные широкие подоконники со швеллером из массива-сосны. На кухне акриловая столешница, откосы и фартук керамогранит, новая газовая колонка, газоанализатор. Есть электрокамин. В санузле инсталляция ideal standart, гигиенический душ, душевая система IDDIS, смеситель для ванны с тропическим душем. Установлены счетчики на газ и воду. Низкие коммунальные платежи. Кухонный гарнитур и вся мебель изготовлена под заказ. Мебель и техника остаётся новому собственнику Ремонт в парадной произведён в 2024году, в 2020 году был произведён капитальный ремонт: ремонт конструкций и замена покрытий крыш. В доме хорошая тепло и шумоизоляция. Придомовая территория благоустроена. Свободная парковка во дворе Инфраструктура: Здесь есть всё для

комфортной жизни: магазины, кафе, рестораны, школы, детские сады. В шаговой доступности гимназия 116, Средняя общеобразовательная школа 113 с углублённым изучением предметов информационно-технологического профиля, детский сад 17, кафе и рестораны, магазины и супермаркеты. В этом же здании магазин фермерских продуктов, аптека Столичка, рядом булочная Вольчека, магазин Вкусвилл, Лавка Пекаря, Магнит, OZON, Wildberries. В шаговой доступности много парков: Пионерский сад, Ланской сад, Новосибирский сквер, Сад на месте последней дуэли А.С.Пушкина Транспортная доступность: В шаговой доступности остановка общественного транспорта, до метро Чёрная речка 8 минут пешком, Пионерская 19 минут пешком, Лесная 6 минут на машине, удобный выезд на КАД, ЗСД Звоните, ответим на Ваши вопросы.







Move.ru - вся недвижимость России