

Создано: 24.04.2025 в 20:33

Обновлено: 05.10.2025 в 16:17

<https://spb.move.ru/objects/9285497992>

Собственник

**79811123518**

**Санкт-Петербург, Петровский проспект,  
26к2**

**25 000 000 ₽**

Санкт-Петербург, Петровский проспект, 26к2

Округ

[СПБ, Петроградский район](#)

Улица

[Петровский переулок](#)

## Квартира

Количество комнат

1

Высота потолков

3 м

Жилая площадь

11 м<sup>2</sup>

Площадь кухни

18 м<sup>2</sup>

Общая площадь

39.9 м<sup>2</sup>

Этаж

1/8

## Детали объекта

Тип сделки

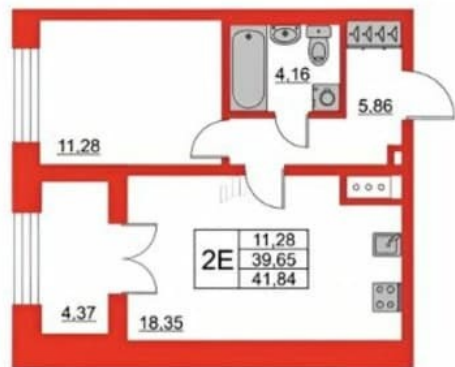
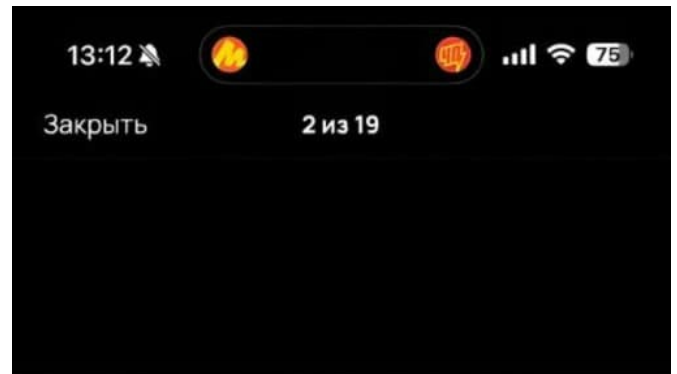
Продам

Раздел

[Квартиры](#)

Тип балкона

для заметок



лоджия

Тип санузла

совмещенный

Вид из окна

на улицу

Ремонт

дизайнерский

Квартира в новостройке

да

Год сдачи

2 квартал 2022 г.

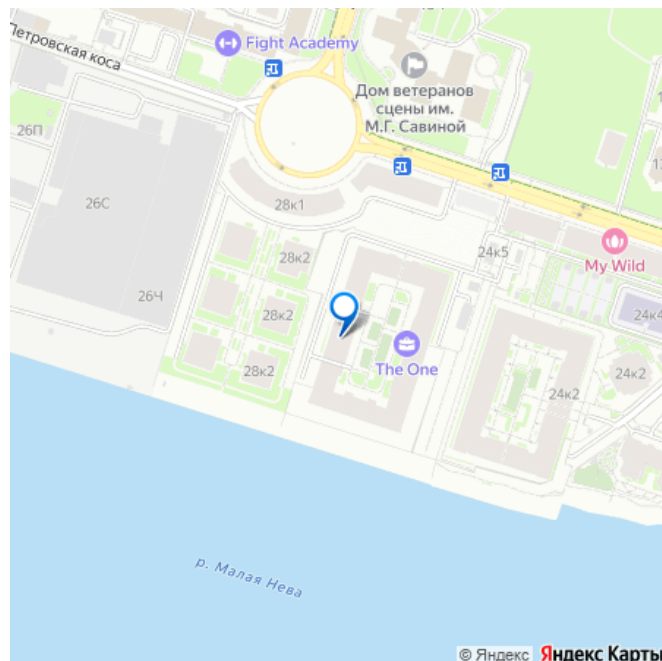
Покупка в ипотеку

да

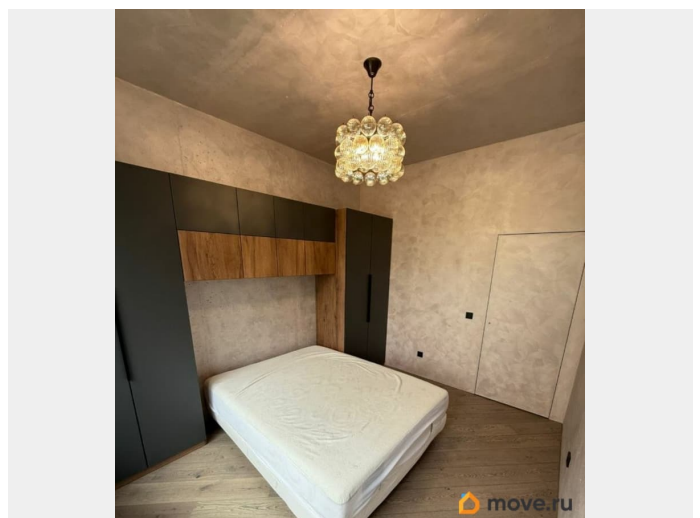
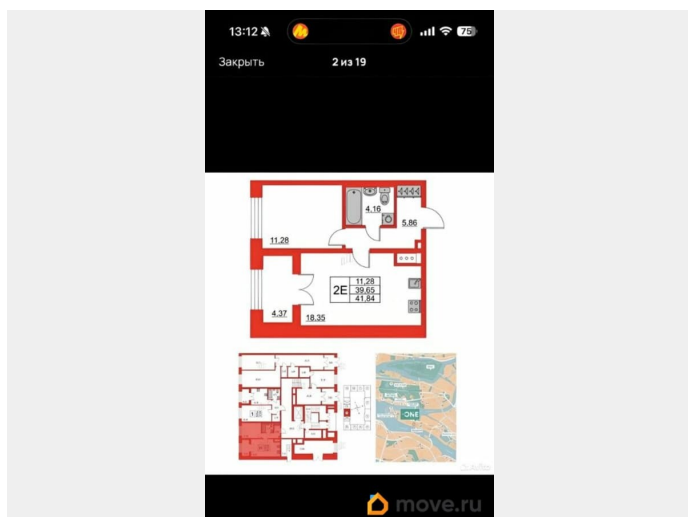
возможна ипотека, лифт, парковка

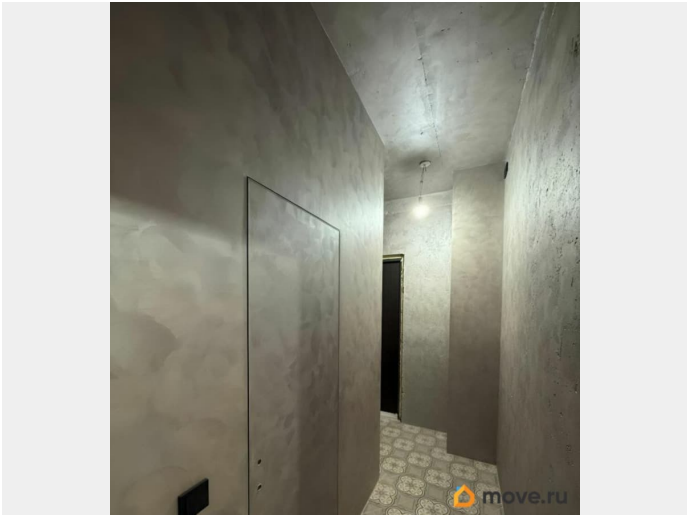
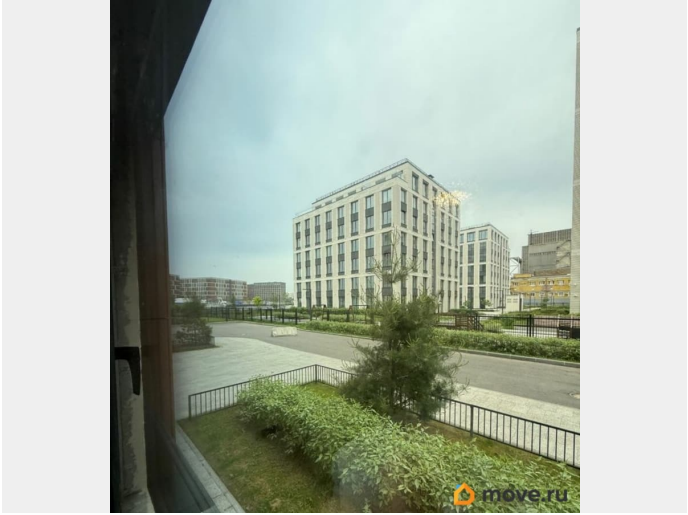
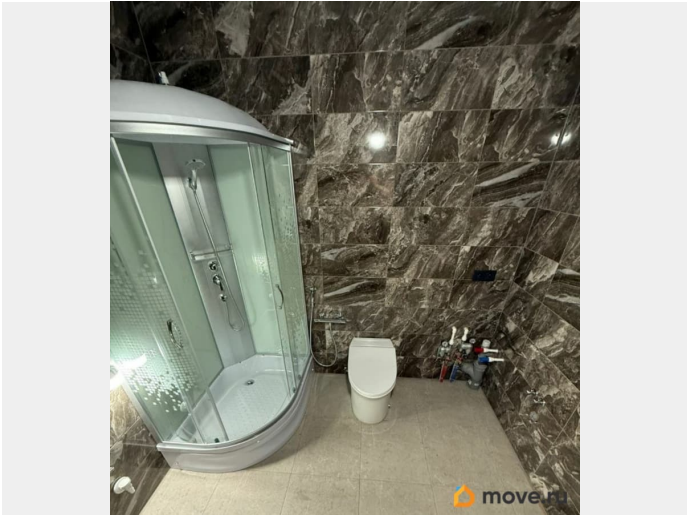
## Описание

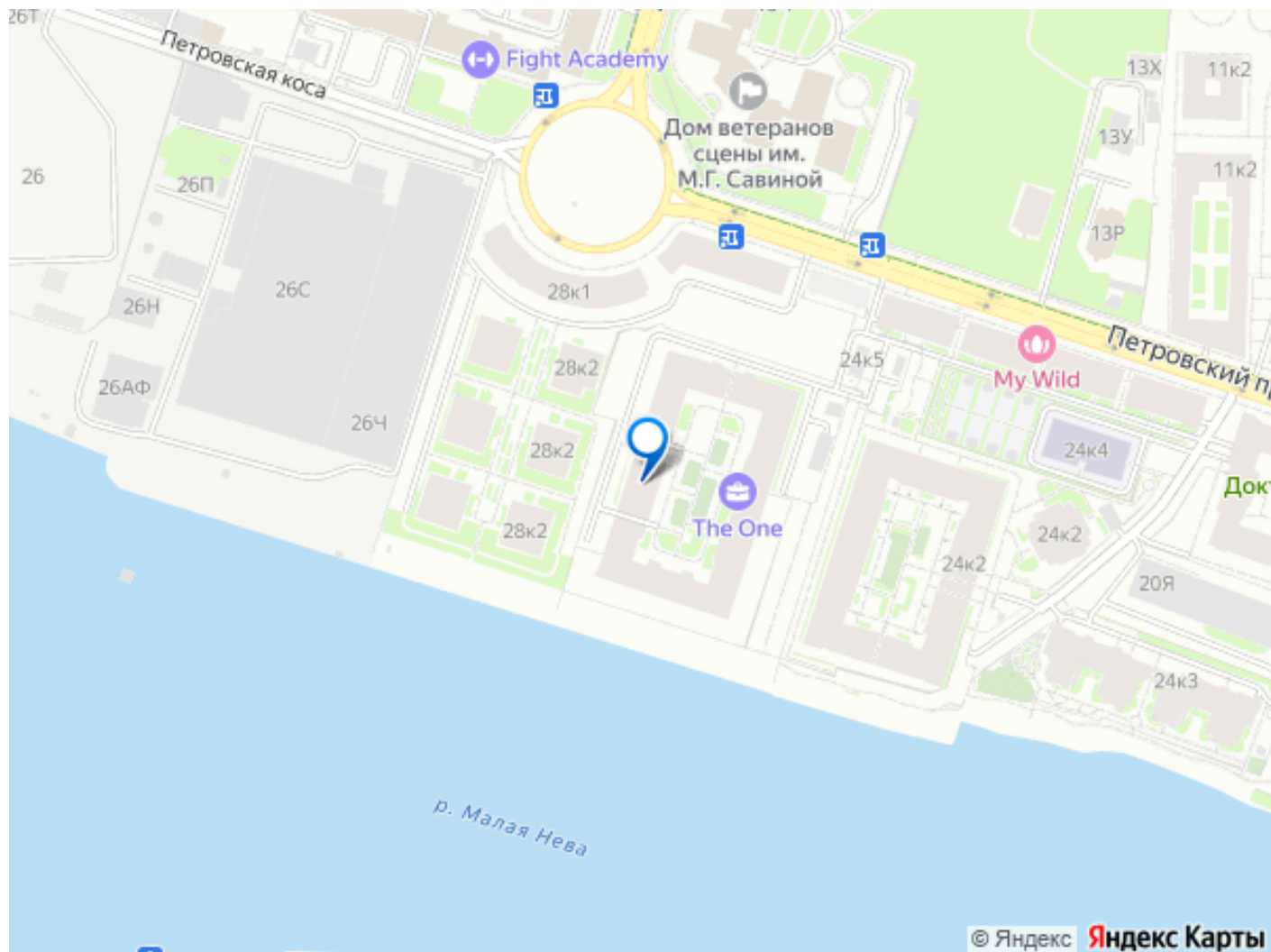
Продается уютная однокомнатная квартира в современном жилом комплексе на Петровском проспекте, 26к2 в Санкт-Петербурге. Общая площадь квартиры составляет 39.9 кв. м, из которых жилая занимает 11 кв. м. Кухня-гостиная просторная, 18 кв. м, что позволяет комфортно проводить время за приготовлением пищи. Квартира расположена на 1 этаже 8-этажного дома, построенного в 2022 году. Высокие потолки (3 метра) добавляют пространству легкости и объема. В рекламе не нуждаюсь, услуги агента не оплачиваются. Квартира выполнена в дизайнерском стиле, что придаёт ей особую атмосферу и уникальность. В интерьере использованы качественные материалы, а также установлена современная мебель и техника, обеспечивающая максимальный комфорт.



Планировка квартиры продумана до мелочей: просторная кухня, совмещенный санузел и лоджия с видом на улицу создают удобное и функциональное пространство для жизни. Дом монолитного типа, что гарантирует его долговечность и надежность. Для удобства жильцов предусмотрена подземная парковка, а также пассажирский лифт. Это современный и ухоженный дом, в котором вы будете чувствовать себя комфортно и безопасно. Район располагает всей необходимой инфраструктурой: рядом находятся школы, детские сады, клиники и магазины. До станции метро «Крестовский остров» всего 21 минута пешком, что позволяет быстро и удобно добраться до любой точки города. Квартира продается от собственника. Документы готовы к сделке, возможна ипотека. Это отличный вариант для тех, кто ищет современное и комфортное жилье в Санкт-Петербурге. Приглашаем вас на просмотр! Позвоните, чтобы записаться на удобное для вас время. Не упустите шанс стать обладателем этой замечательной квартиры!







Move.ru - вся недвижимость России