

🕒 Создано: 31.03.2026 в 13:33

Обновлено: 31.03.2026 в 12:47

Собственник

79810124307

**Санкт-Петербург, улица Орджоникидзе,
59к2**

12 500 000 ₹

Санкт-Петербург, улица Орджоникидзе, 59к2

для заметок

Округ

[СПБ, Московский район](#)

Улица

[улица Орджоникидзе](#)

Квартира

Количество комнат

1

Высота потолков

2.7 м

Жилая площадь

29.6 м²

Площадь кухни

8 м²

Общая площадь

39.9 м²

Этаж

6/16

Детали объекта

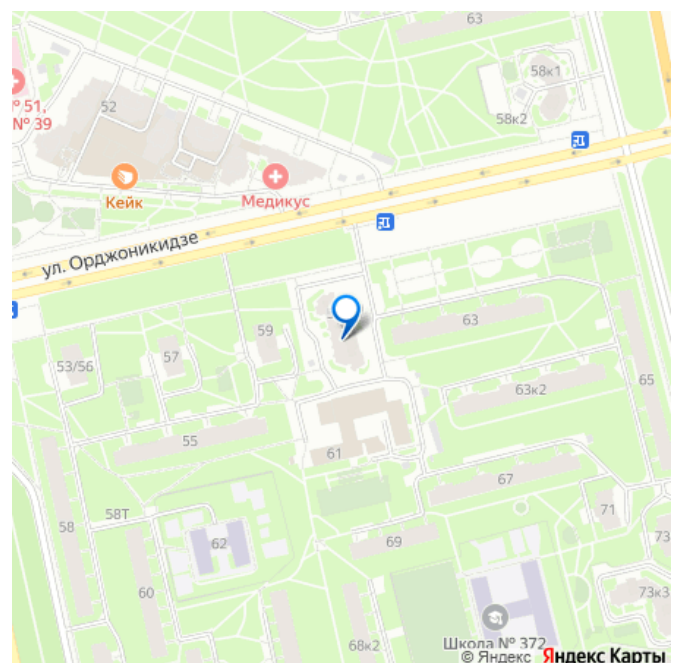
Тип сделки

Продам

Раздел

[Квартиры](#)

Тип балкона



лоджия

Тип санузла

совмещенный

Вид из окна

во двор

Ремонт

дизайнерский

Квартира в новостройке

да

Покупка в ипотеку

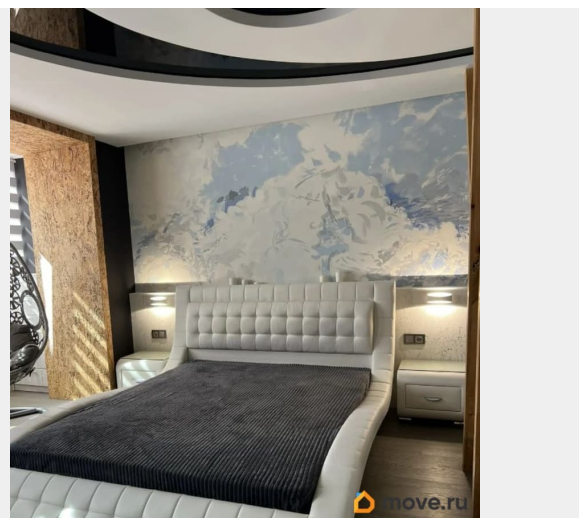
да

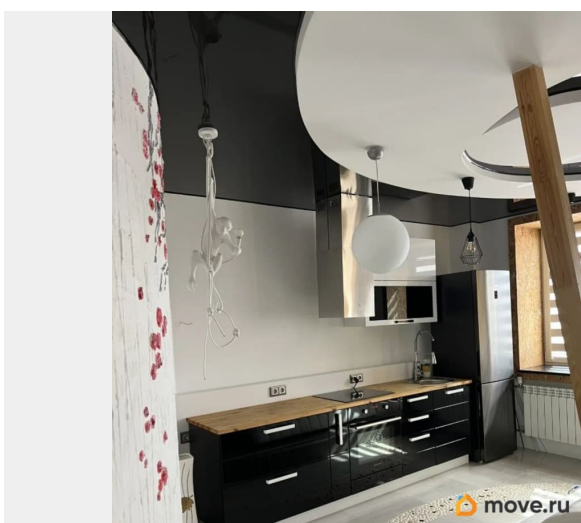
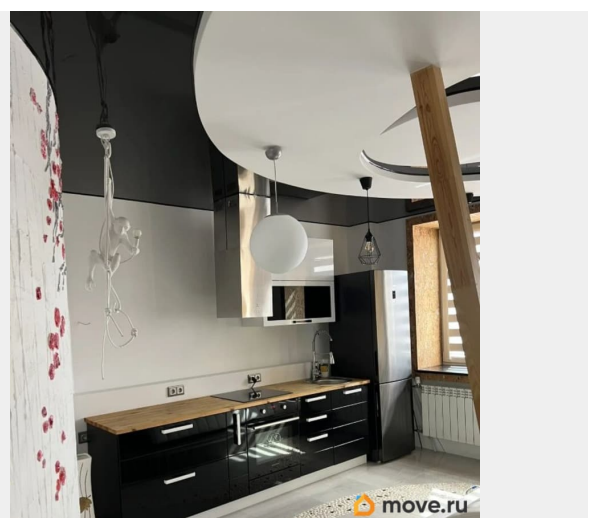
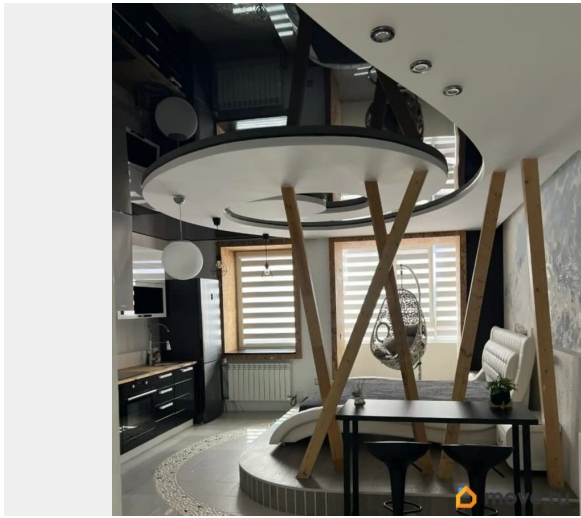
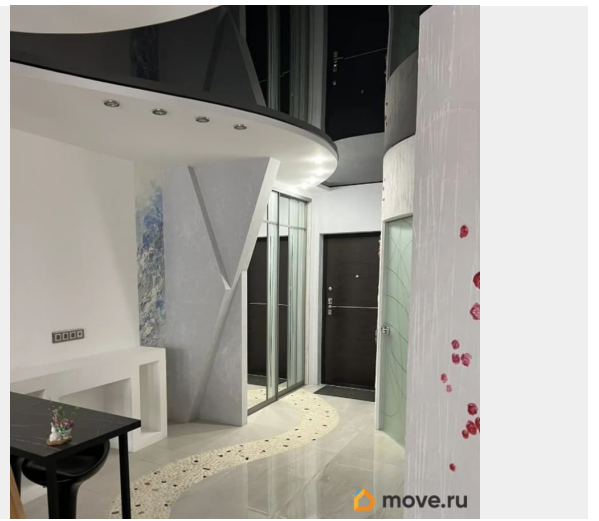
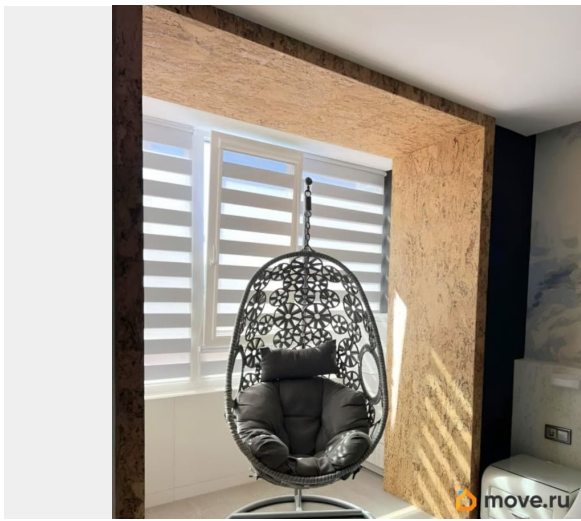
возможна ипотека, лифт, парковка

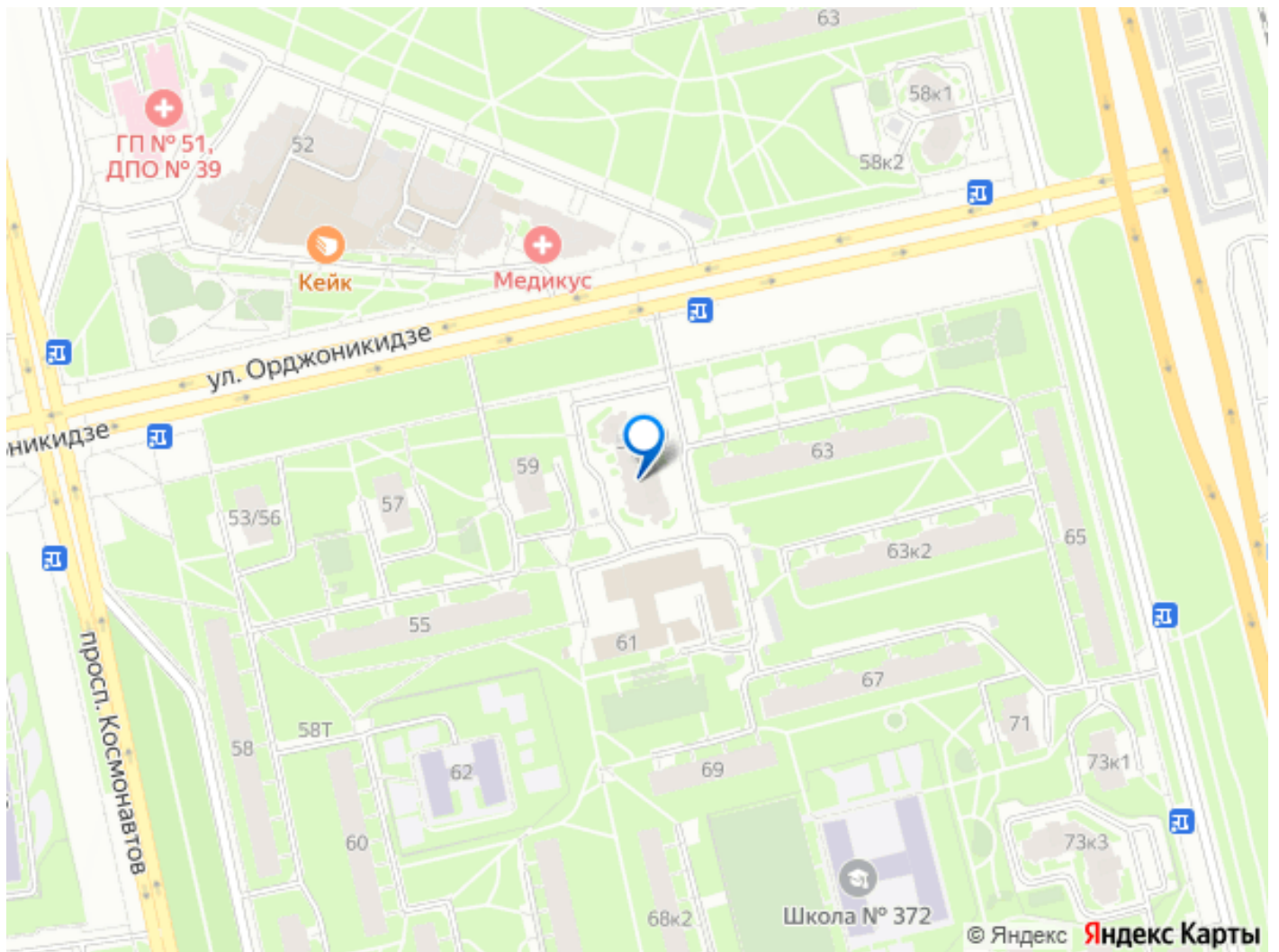
Описание

Для молодых, современных и креативных, любящих комфорт, удобства и необычные дизайны, продаётся уютная однокомнатная квартира площадью 39.9 квадратных метров на шестом этаже шестнадцатиэтажного кирпичного дома, расположенного по адресу: Санкт-Петербург, улица Орджоникидзе, 59 к2. Дом построен в 2013 году и обладает такими преимуществами как кодовая дверь на входе, что обеспечивает дополнительную безопасность жильцов. Квартира порадует вас качественным дизайнерским ремонтом, который выполнен с учетом современных тенденций и создает приятную атмосферу для жизни. Современный совмещенный санузел добавляет комфорта в повседневное использование пространства. Удобная транспортная доступность. Вокруг много сетевых магазинов. Один взрослый собственник, есть ипотека Сбербанка, но это никак не подействует на скорость оформления сделки, а только дает

дополнительные юридические гарантии со стороны контроля банка. На момент заключения сделки в квартире никто не будет зарегистрирован. В квартире никто не живет. Вся мебель и техника остается новому владельцу. Для заинтересованных покупателей возможен торг. Для автовладельцев предусмотрена удобная парковка прямо во дворе дома, что значительно упрощает вопрос стоянки транспортного средства. Расположение дома позволяет быстро добраться до ближайших станций метро: Звёздная всего в 1.6 километрах (пешая доступность за 18 минут), Купчино в 1.8 километрах (20 минут пешком), а также до станций Московская, Проспект Славы и Дунайская, находящихся соответственно в 2.7, 3.1 и 4 километрах от дома. Это прекрасное предложение для тех, кто ценит комфорт, безопасность и удобное расположение жилья. Показываем в любое время, по предварительной договоренности.







Move.ru - вся недвижимость России