

Создано: 08.04.2026 в 14:17

Обновлено: 08.04.2026 в 14:47

ЮРИСТ отд., ЮРИСТ отд.

**79811465809**

Санкт-Петербург, улица Ростовская, 4к2

**6 195 000 ₹**

Санкт-Петербург, улица Ростовская, 4к2

Округ

[СПБ, Пушкинский район](#)

## Квартира

Количество комнат

1

Высота потолков

2.56 м

Жилая площадь

17.6 м<sup>2</sup>

Площадь кухни

11.2 м<sup>2</sup>

Общая площадь

39.9 м<sup>2</sup>

Этаж

1/5

## Детали объекта

Тип сделки

Продам

Раздел

[Квартиры](#)

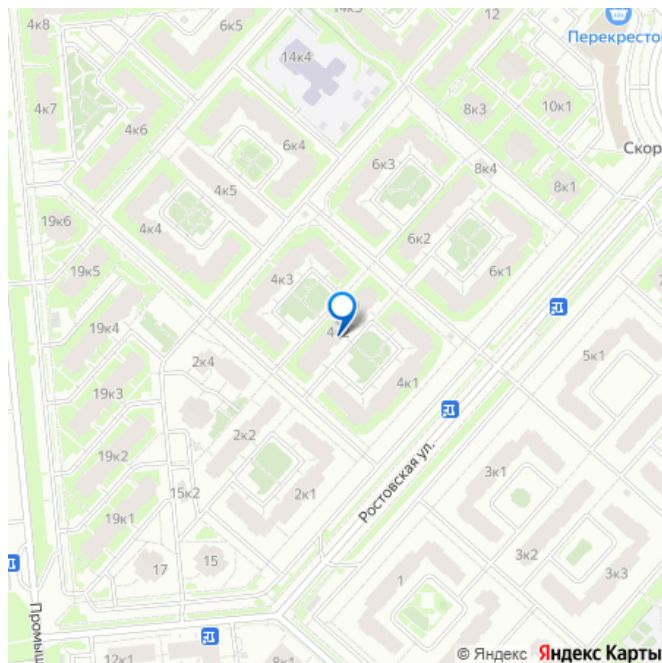
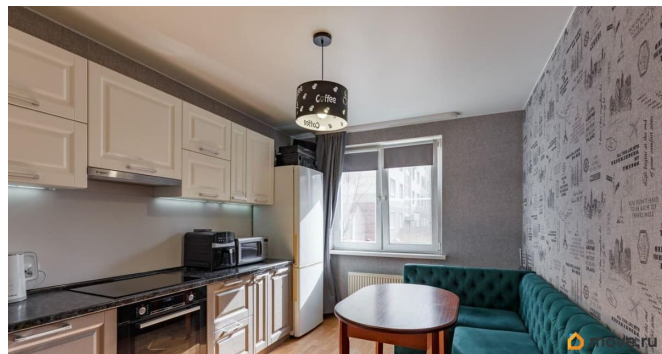
Тип санузла

совмещенный

Ремонт

евро

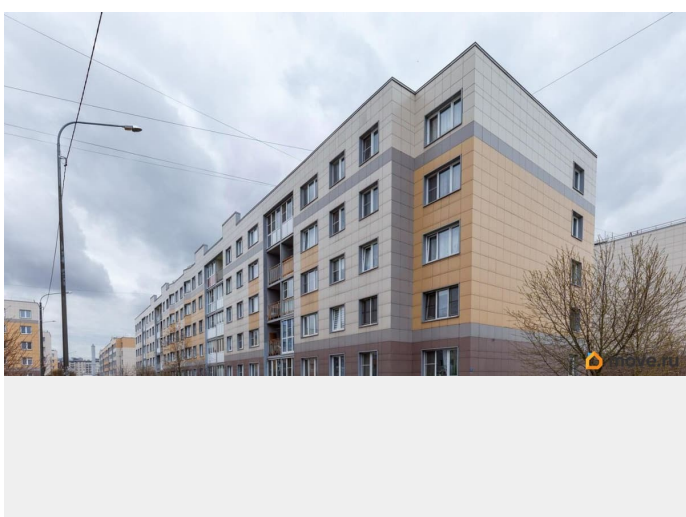
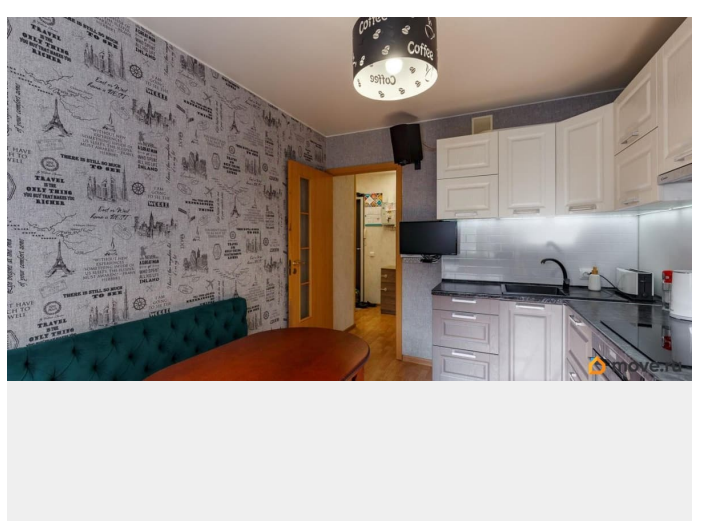
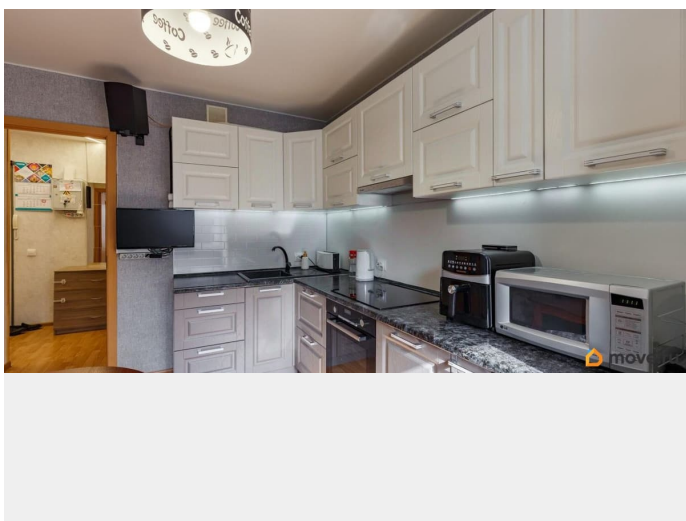
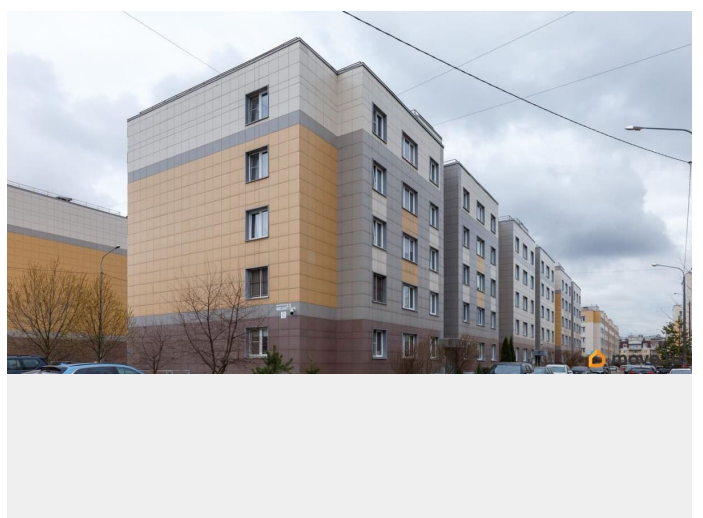
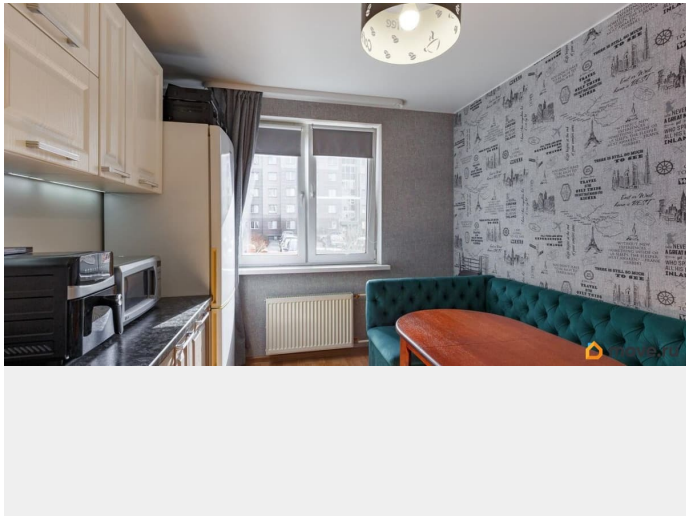
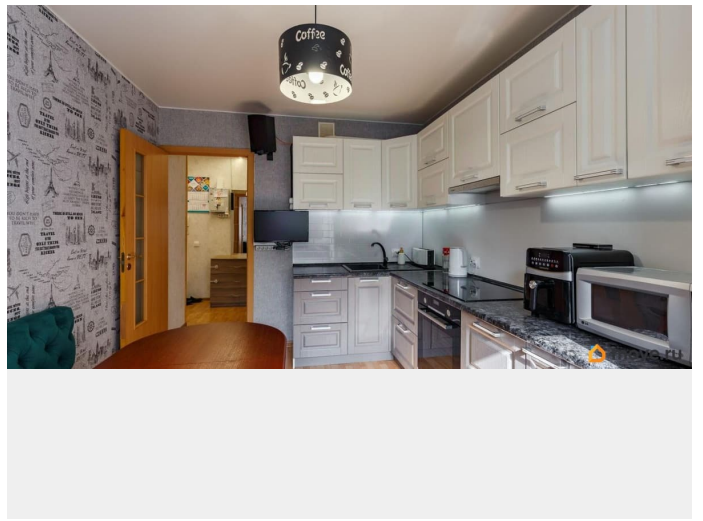
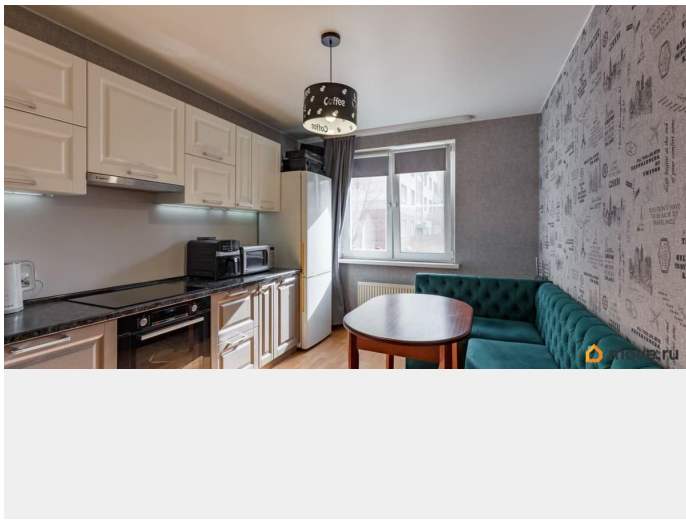
для заметок

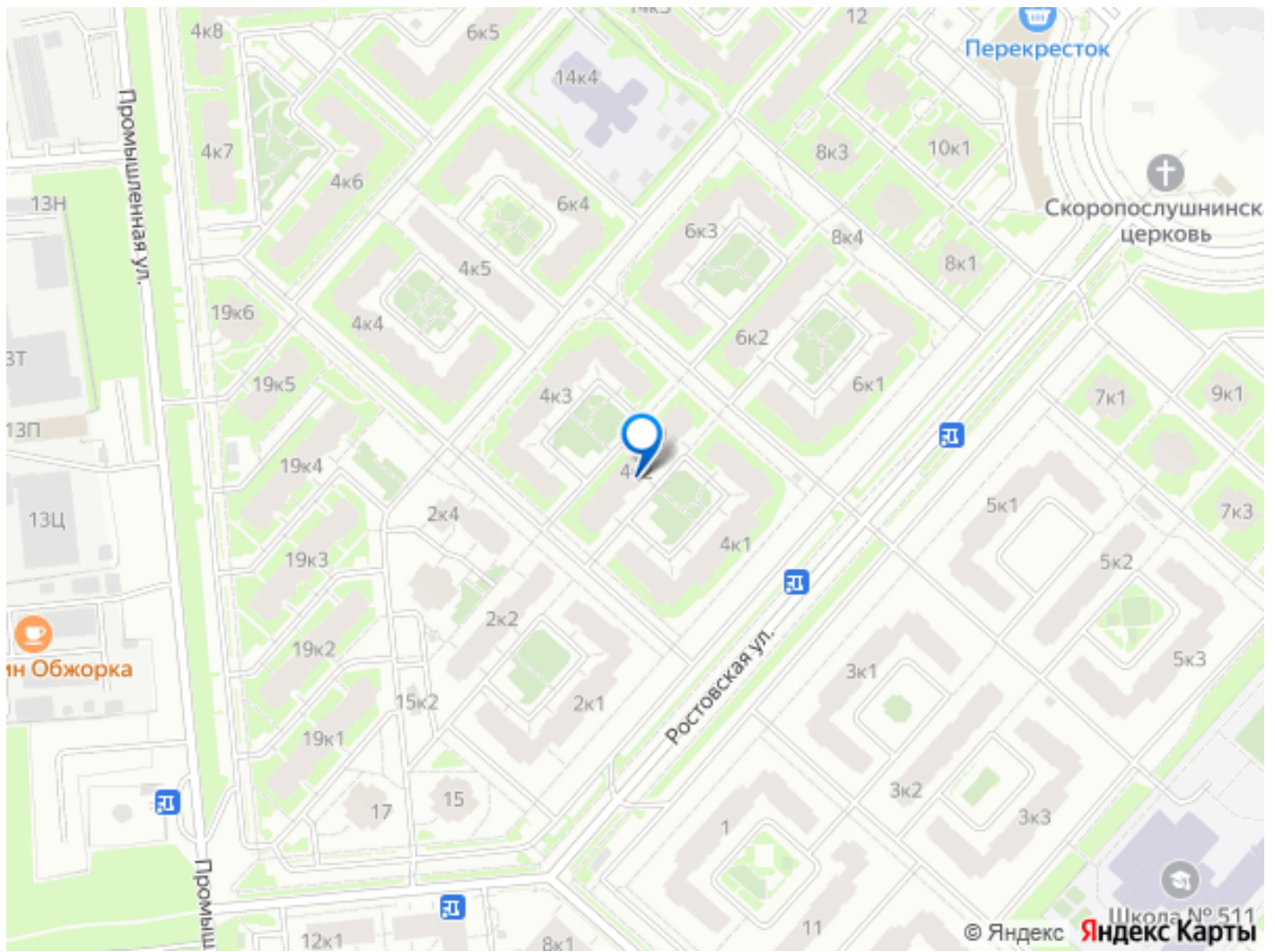


возможна ипотека, лифт

## Описание

Квартира продается впервые. В продаже 1 комнатная квартира в доме 2010 года постройки. Квартира расположена в новом обжитом микрорайоне Славянка Пушкинского района. В данной локации построены дома не выше 5 этажей (это не многоэтажные высотки). На этаже всего 3 квартиры. Вся инфраструктура современная, в пешей доступности от дома 7 детских садов, 4 школы, детская поликлиника, торгово-развлекательный центр Грин Парк, фитнес центр с бассейном. В данном микрорайоне много магазинов, кафе, детских развивающих центров. Удобство расположения и наличие всей новой инфраструктуры делает этот район привлекательным для тех, кто хочет жить в городской черте и наслаждаться загородной тишиной. В 17 минутах езды находятся дворцы и парки Пушкина и Павловска. Хорошая транспортная доступность: 1. Быстрый выезд на КАД и трассу М-11; 2. Развит общественный транспорт до метро Купчино; 3. За 15 минут можно дойти пешком до ж/д станции Царское Село и за 12 минут на электричке доехать до м . Купчино; 4. К концу 2026 года будет запущена трамвайная линия от м. Купчино. Встречная покупка, 1 взрослый собственник, материнский капитал не использовался. Подходит под ипотеку, все виды социальных выплат и жилищные сертификаты.





Move.ru - вся недвижимость России