

🕒 Создано: 15.05.2025 в 16:15

Обновлено: 16.02.2026 в 14:13

<https://spb.move.ru/objects/9283960906>

**Светлана Тайкова, Адвекс**

**79119914653**

**Санкт-Петербург, улица Орбитальная,  
7к1**

**9 288 000 ₽**

Санкт-Петербург, улица Орбитальная, 7к1

Округ

[СПБ, Московский район](#)

## Квартира

Количество комнат

1

Высота потолков

3.21 м

Жилая площадь

12.5 м<sup>2</sup>

Площадь кухни

16.7 м<sup>2</sup>

Общая площадь

39 м<sup>2</sup>

Этаж

5/5

## Детали объекта

Тип сделки

Продам

Раздел

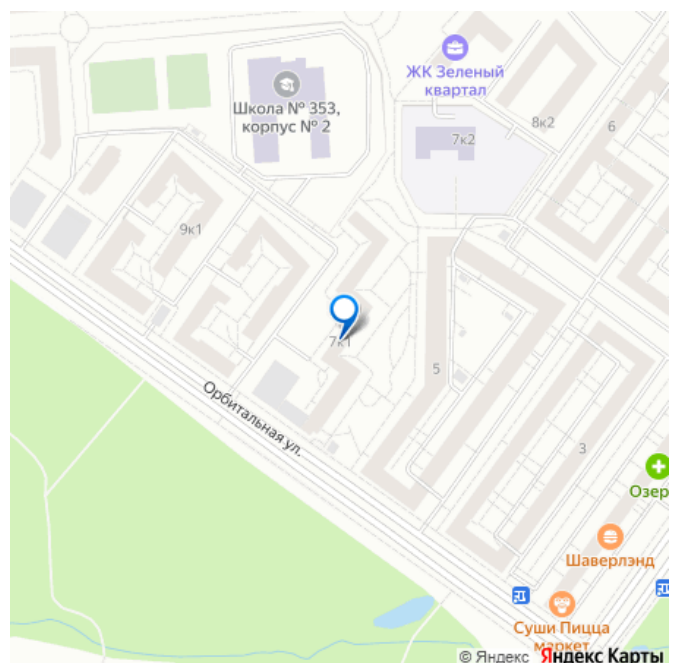
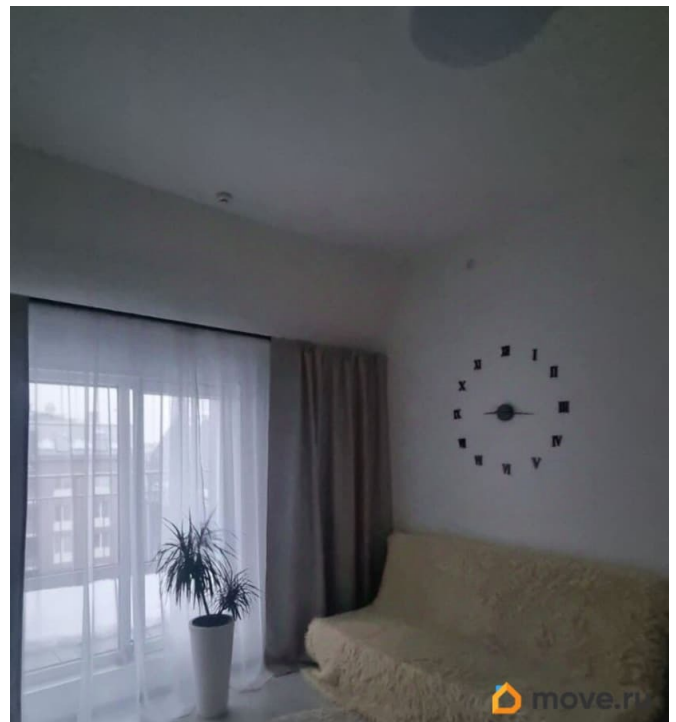
[Квартиры](#)

Тип санузла

раздельный

Вид из окна

для заметок



во двор

Ремонт

евро

Квартира в новостройке

да

Год сдачи

4 квартал 2021 г.

Покупка в ипотеку

да

возможна ипотека, лифт, парковка

## Описание

ID: 1913370 Живем там -где другие отдыхают  
!!!!!!!Шикарная стильная евро-двушка с  
ремонтom и мебелью с высотой потолков  
3.21, и террасой в ЖК комфорт-класса  
«Зелёный квартал» Квартира расположена на  
5 этаже мансардного этажа пятиэтажного  
дома. Окна выходят во двор, в квартире  
тишина и уют. Теплый пол по всей квартире.  
Площадь кухни-гостиной — 16,8 кв.м,  
полностью оборудована всем необходимым. В  
квартире остается: - Встроенная кухня с  
варочной панелью, вытяжка, духовой шкаф,  
комплект посуды - Кровать с подъемным  
механизмом и матрасом Askona, плательный  
шкаф-купе, комод, диван, стол и стулья,  
прикроватные консоли и зеркало для  
макияжа с подсветкой, консольный столик и  
пуфик другая мебель обсуждается при  
просмотре. Из гостиной — выход на террасу с  
окнами в пол и уютным креслом-качелями.  
Отличное место для отдыха под  
Петербургским небом! Спальня с мансардным  
окном и римскими шторами создаёт уют и  
романтическую атмосферу. Высокие потолки  
(3,21 м) дают ощущение простора и

открывают возможности для дизайнерских решений. Раздельный санузел оснащён современной бесшумной стиральной машиной с функцией сушки. В каждой комнате — светильники с эффектом «звёздного неба». Чистая и малонаселенная парадная, доброжелательные соседи. - Дворы без машин, собственная эко-тропа, пруд - Рядом: школы, детсады, магазины, аптеки, кафе, салоны, поликлиника и ветклиника - До метро «Московская» — 15 минут на транспорте, остановка в 2 минутах пешком - Удобный выезд на КАД (10 минут) - Поблизости исторические места: Пушкин, Павловск - Планируется строительство метро в 2036 году Квартира без обременений, один взрослый собственник. Полностью готова к проживанию — заезжай и живи с удовольствием. ПОДХОДИТ ПОД ВСЕ ВИДЫ СУБСИДИЙ

