

Создано: 19.11.2025 в 12:27

Обновлено: 07.12.2025 в 13:03

Санкт-Петербург, Шуваловский проспект,  
61к2

8 200 000 ₽

Санкт-Петербург, Шуваловский проспект, 61к2

Округ

[СПБ, Приморский район](#)

Улица

[проспект Шуваловский](#)

## Квартира

Количество комнат

1

Жилая площадь

20.2 м<sup>2</sup>

Площадь кухни

8.3 м<sup>2</sup>

Общая площадь

39 м<sup>2</sup>

Этаж

5/14

## Детали объекта

Тип сделки

Продам

Раздел

[Квартиры](#)

Тип балкона

лоджия

Тип санузла

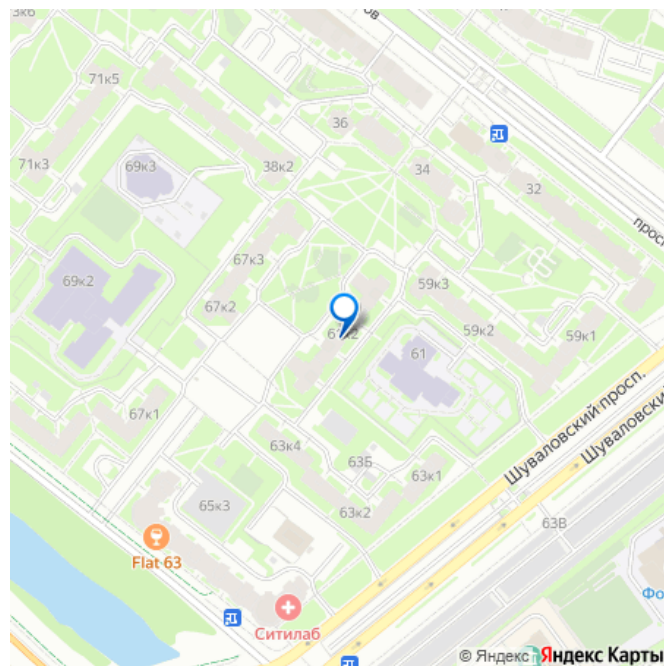
<https://spb.move.ru/objects/9286693287>

ПИА Недвижимость, ПИА

Недвижимость

79111793895

для заметок



раздельный

Ремонт

косметический

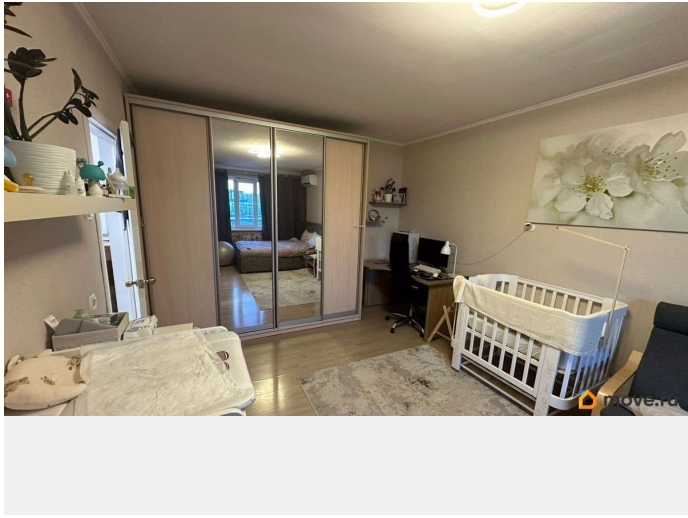
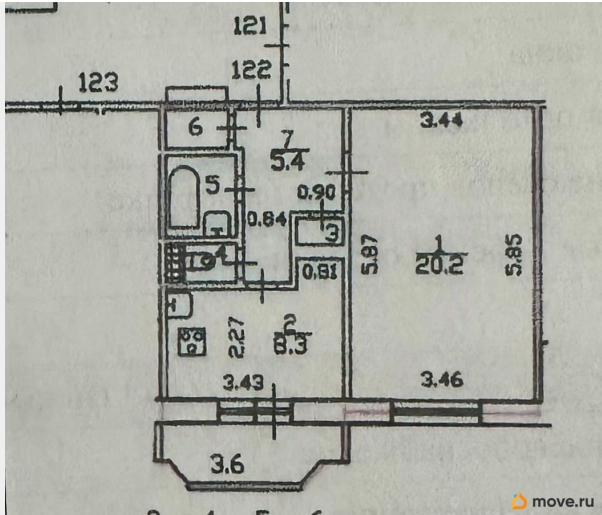
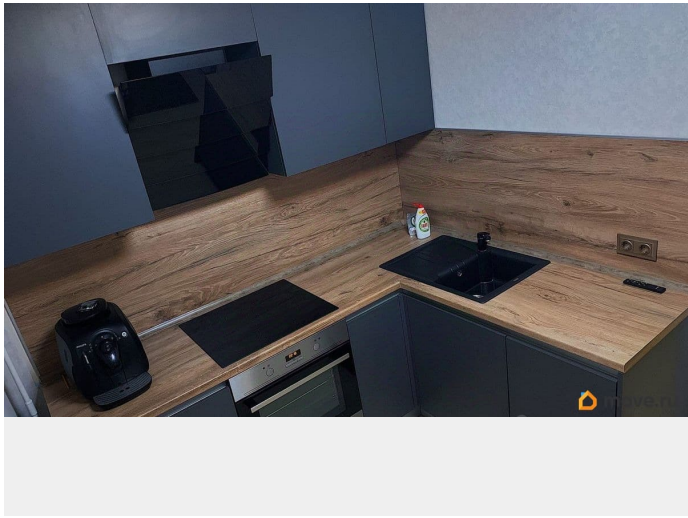
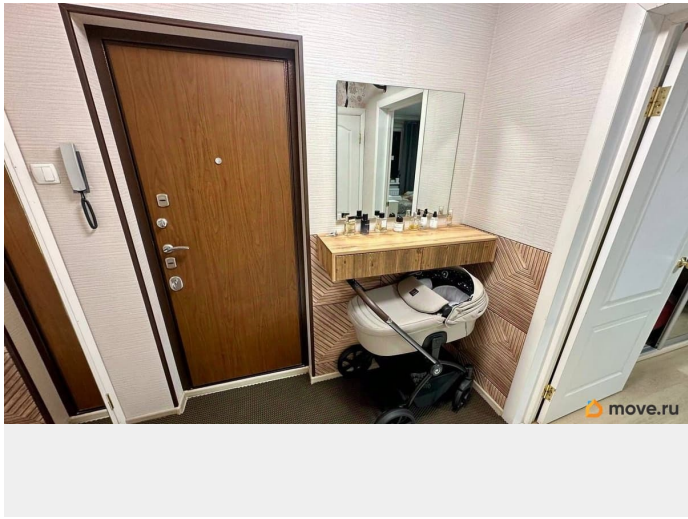
Покупка в ипотеку

да

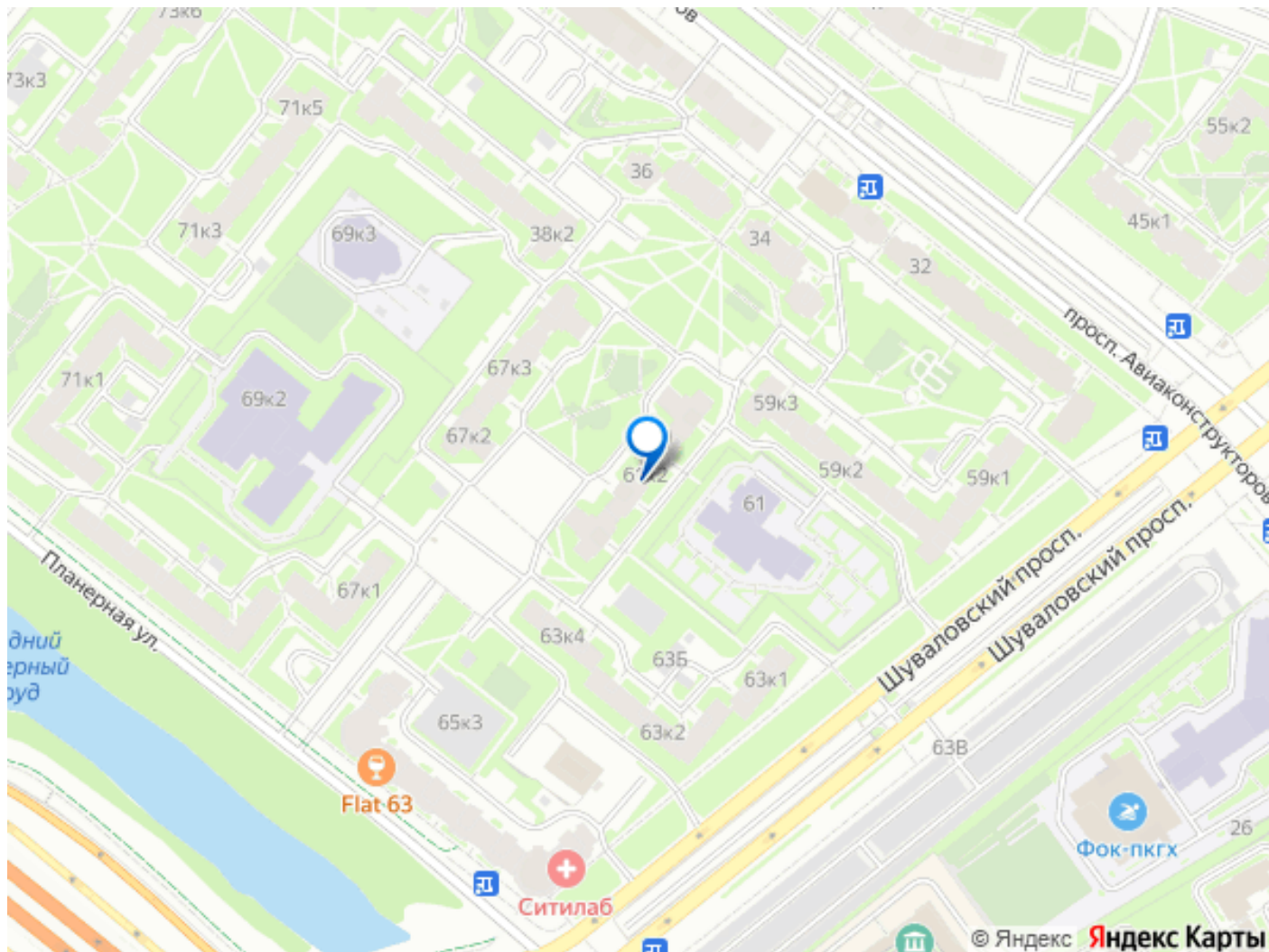
возможна ипотека

## Описание

Арт. 16153832. В продаже 1-комнатная квартира в Приморском районе! Про квартиру: Дом 137 серии, ЖСК. Удачная планировка: кухня правильной формы позволяет с удобством разместить всю необходимую мебель и технику. Функциональный коридор с кладовкой и местом под встроенный шкаф. Просторная комната, раздельный санузел. Ремонт выполнен в нейтральных, светлых тонах. Будущим покупателям остается кухонный гарнитур со встроенной техникой, кондиционер, консоль в прихожей, большой шкаф. Квартира в хорошем состоянии, заезжай и живи. Чистые подъезды, ухоженная придомовая территория с детской и спортивной площадками и местами отдыха. Большое количество парковочных мест возле дома. Про инфраструктуру: В шаговой доступности школы и садики, множество магазинов, поликлиника, фитнес, рестораны, крупные торгово-развлекательные центры и все необходимое для комфортной жизни. Удобный и близкий выезд на КАД и ЗСД. В районе много зелени, благоустроенный парк Озеро Долгое. В пешей доступности от дома строится новая станция метро. Прямая продажа. Полная стоимость в договоре. Квартира прошла юридическую проверку.







Move.ru - вся недвижимость России