

Создано: 10.12.2025 в 18:26

Обновлено: 17.12.2025 в 16:22

**Санкт-Петербург, Комендантский  
проспект, 17к1**

**10 200 000 ₽**

Санкт-Петербург, Комендантский проспект, 17к1

Округ

[СПБ, Приморский район](#)

Улица

[проспект Комендантский](#)

## Квартира

Количество комнат

1

Высота потолков

2.75 м

Жилая площадь

18 м<sup>2</sup>

Площадь кухни

10 м<sup>2</sup>

Общая площадь

39 м<sup>2</sup>

Этаж

15/26

## Детали объекта

Тип сделки

Продам

Раздел

[Квартиры](#)

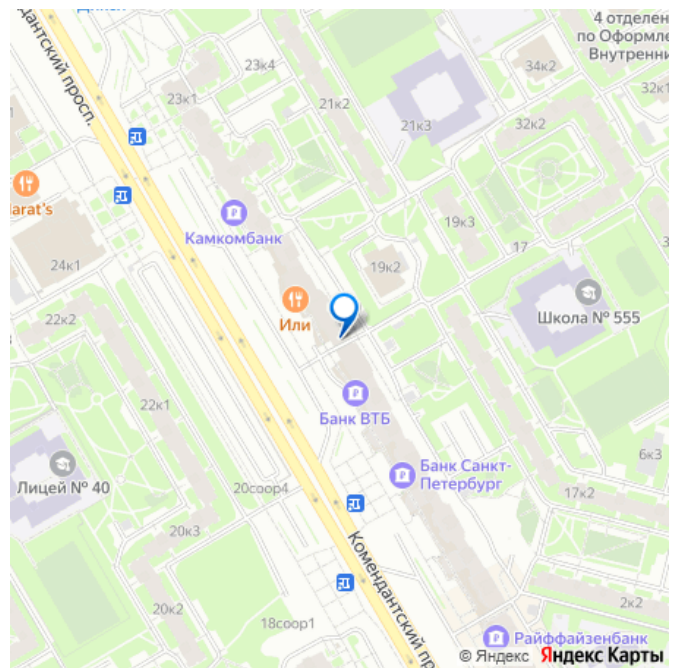
Тип балкона

<https://spb.move.ru/objects/9287368810>

**Александр Булыгин, FisherGroup**

**79862640814**

для заметок



2 лоджии

Тип санузла

совмещенный

Вид из окна

на улицу

Ремонт

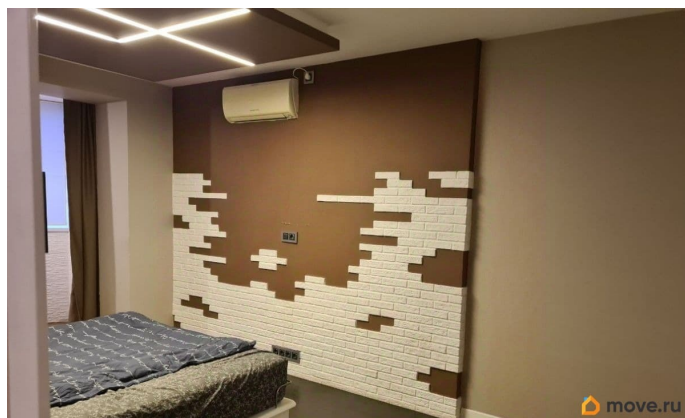
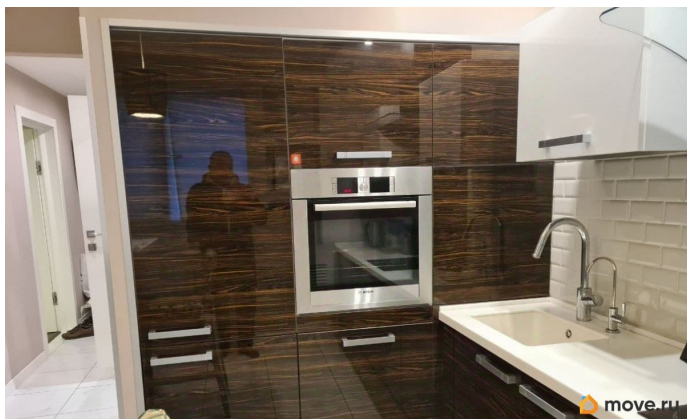
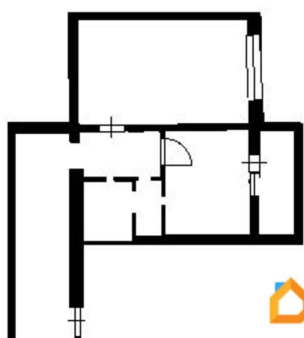
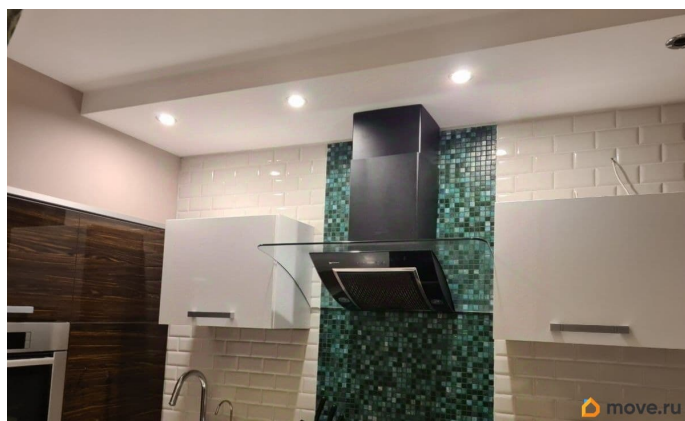
евро

лифт, парковка

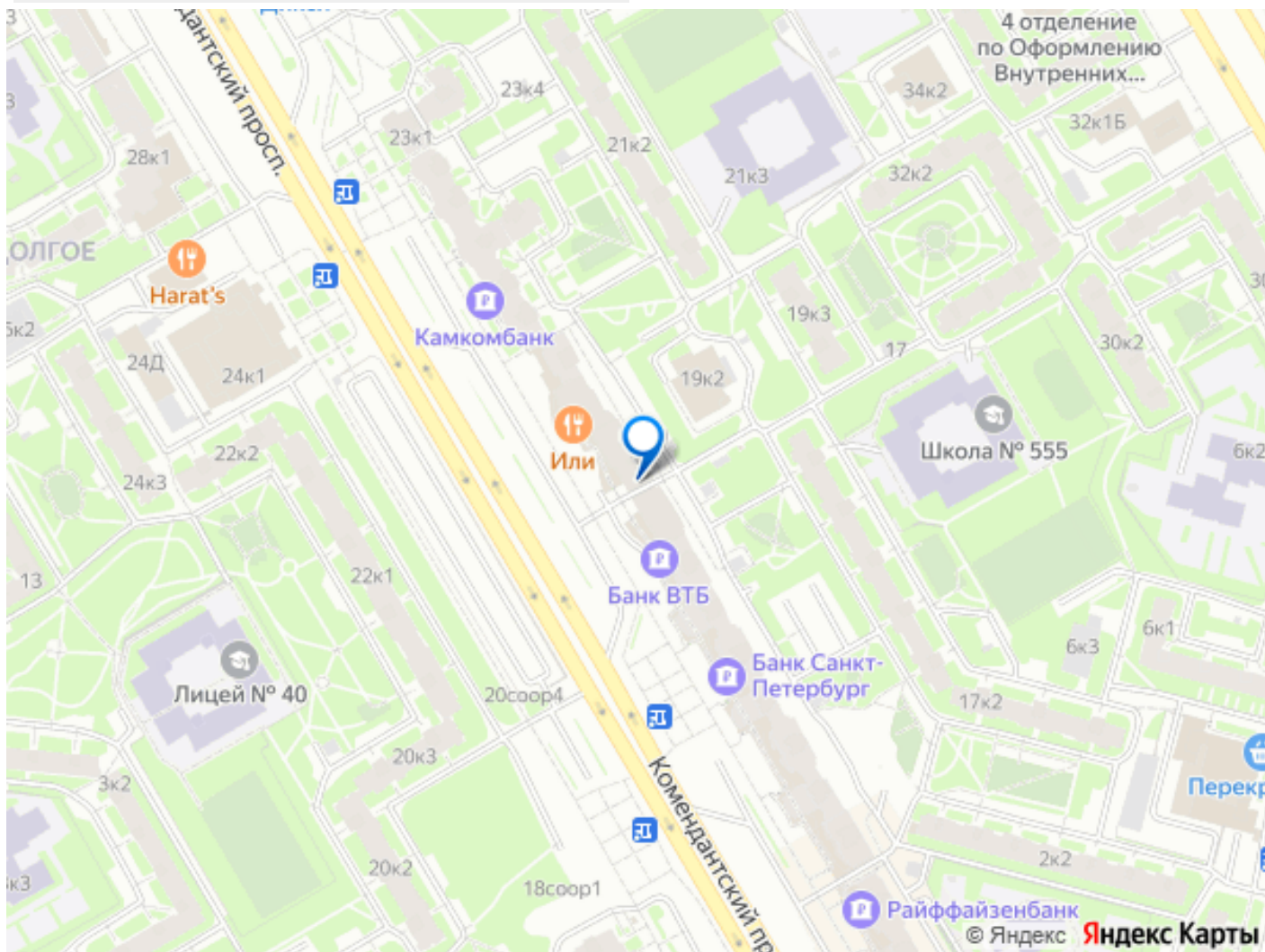
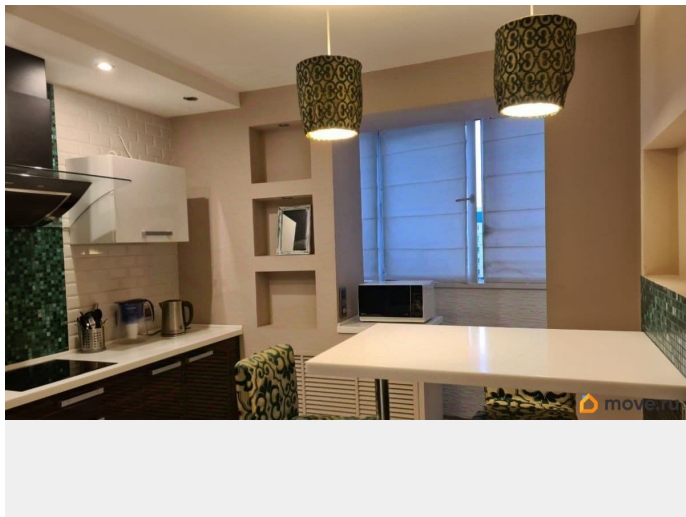
## Описание

Новая просторная квартира с прекрасным видом на город и парк! Данная квартира на 15 этаже 26-этажного дома представляет собой идеальное сочетание стиля, качества и удобства. С общей площадью 39 кв.м. и кухней площадью 10 кв.м., это прекрасное жилье для молодых людей или одиноких лиц. Квартира меблирована современной мебелью и оборудована всем необходимым для комфортного проживания. Просторная комната и светлая кухня создают уютную атмосферу, а большие окна позволяют наслаждаться отличным видом на город. Район, в котором расположена квартира, также порадует своими удобствами и развлечениями. Рядом с домом находятся детский театр, школы, поликлиники, супермаркеты и торговые центры. Вы сможете насладиться широким выбором магазинов, ресторанов и других заведений, не выходя из своего района. Эта квартира идеально подойдет как для постоянного проживания, так и для аренды. Она отличается не только своими качествами и стильным дизайном, но и доступной ценой. Не упустите свой шанс стать обладателем этого актуального жилья в популярном районе города! Свяжитесь с нами для

дополнительной информации и ознакомления  
с объектом. Номер объекта: #1/537210/24744







Move.ru - вся недвижимость России