

🕒 Создано: 15.01.2026 в 19:58

Обновлено: 16.01.2026 в 13:27

**Санкт-Петербург, дорога Кушелевская,  
Зк3**

**10 500 000 ₽**

Санкт-Петербург, дорога Кушелевская, Зк3

Округ

[СПБ](#), [Калининский район](#)

## Квартира

Количество комнат

1

Высота потолков

2.7 м

Жилая площадь

16.2 м<sup>2</sup>

Площадь кухни

10.3 м<sup>2</sup>

Общая площадь

39 м<sup>2</sup>

Этаж

24/26

## Детали объекта

Тип сделки

Продам

Раздел

[Квартиры](#)

Тип балкона

балкон

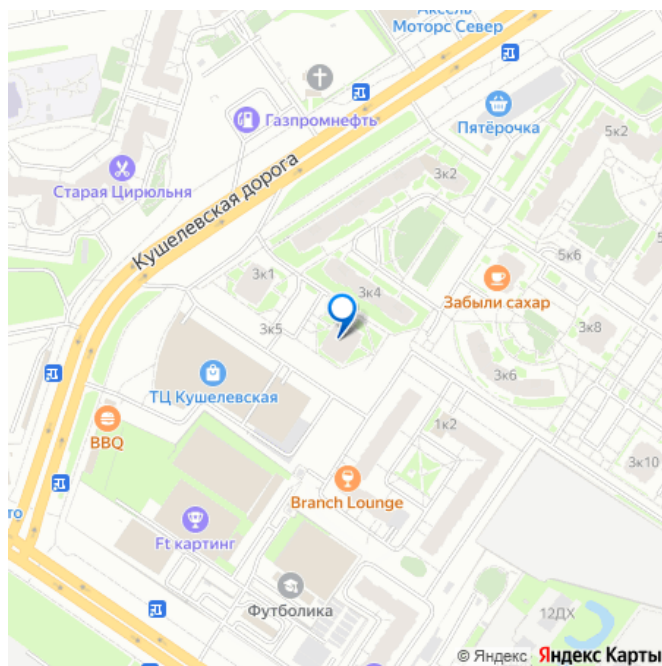
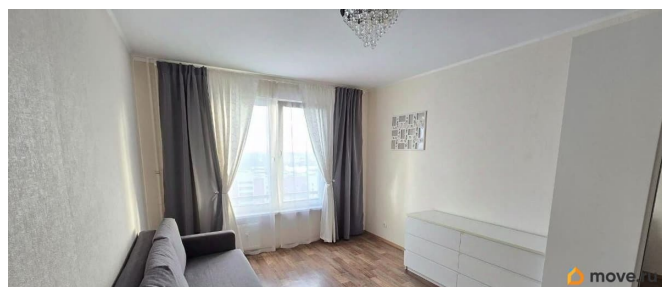
Тип санузла

<https://spb.move.ru/objects/9288026288>

**Кристина Местяшова, Кристина  
Местяшова**

**79111769081**

для заметок



раздельный

Вид из окна

на улицу

Ремонт

евро

Квартира в новостройке

да

Год сдачи

4 квартал 2014 г.

Покупка в ипотеку

да

возможна ипотека, лифт

## Описание

Срочная продажа! Видовая квартира с мебелью и техникой в современном ЖК комфорт класса «Калина парк» от застройщика ЛСР. Квартира без обременений, прямая продажа, полная цена в договоре. ЖК Калина парк находится в обжитом современном квартале с ухоженной внутренней территорией, необходимым набором инфраструктуры и отличной транспортной доступностью. В реализованном комплексе проживает множество семей с детьми благодаря тому, что здесь отлично развита социальная инфраструктура: в пешей доступности детский сад, начальная и общеобразовательная школа. С шоппингом тоже нет никаких проблем рядом большой торгово-развлекательный комплекс Европолис, на первых этажах жилых домов и на нижних уровнях многоуровневых паркингов разместились продуктовые магазины, салоны красоты, бары и кафе,

булочные, аптеки и другие важные составляющие комфортной жизни современного горожанина. Во дворе есть все для детских развлечений и отдыха взрослых, включая спортивные площадки и футбольное поле. Район богат зелеными зонами. Самый ближайший к комплексу парк - парк Лесотехнической Академии, до которого можно дойти пешком. Остальные парки находятся на некотором удалении. В 20 минутах ходьбы находится метро Лесная, автомобилистов порадует близкий выезд на кольцевую развязку. До центра можно добраться через Литейный мост в течение 20-30 минут, еще ближе находится Петроградская сторона.

