

Санкт-Петербург, Земский переулок, 9

8 200 000 ₽

Санкт-Петербург, Земский переулок, 9

Округ

[СПБ, Приморский район](#)

Улица

[Земский переулок](#)

Квартира

Количество комнат

1

Высота потолков

2.6 м

Жилая площадь

20.3 м²

Площадь кухни

10.3 м²

Общая площадь

39 м²

Этаж

15/16

Детали объекта

Тип сделки

Продам

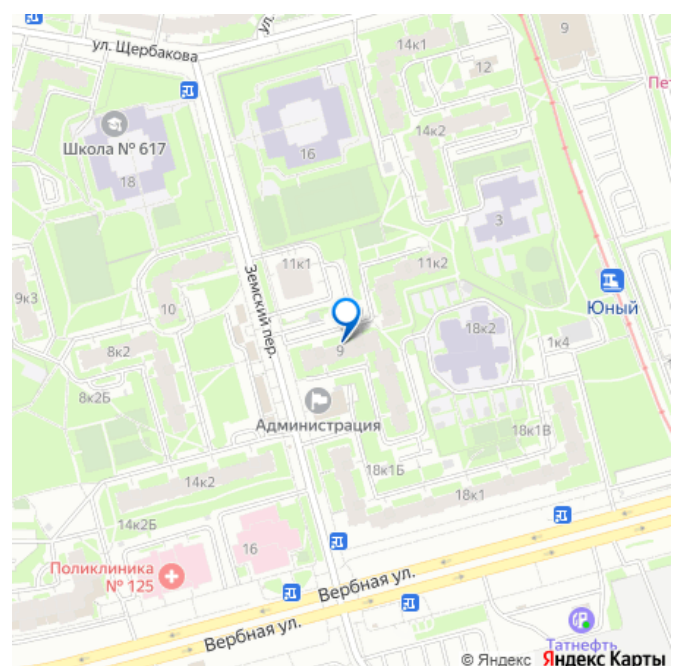
Раздел

[Квартиры](#)

Тип балкона

лоджия

для заметок



Тип санузла

раздельный

Ремонт

косметический

Покупка в ипотеку

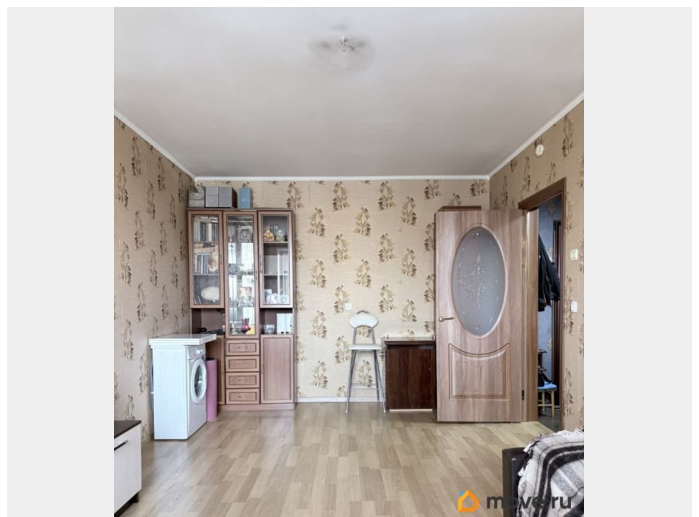
да

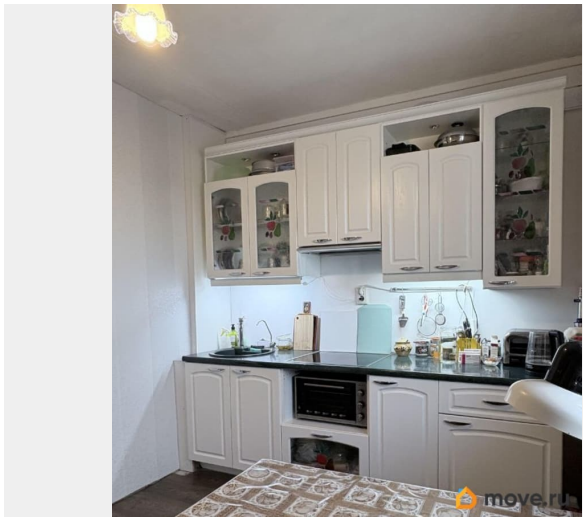
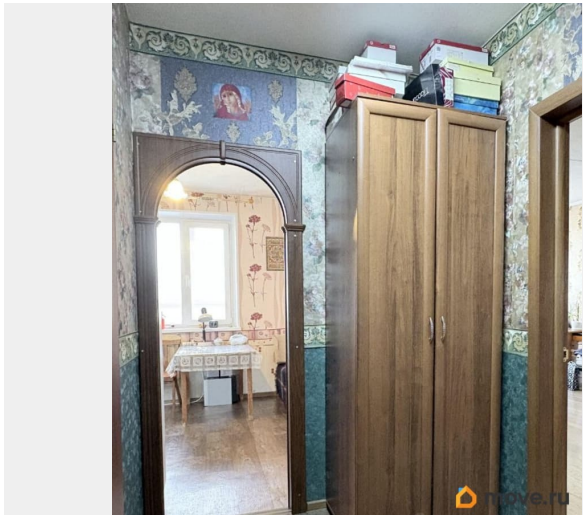
возможна ипотека, лифт, парковка

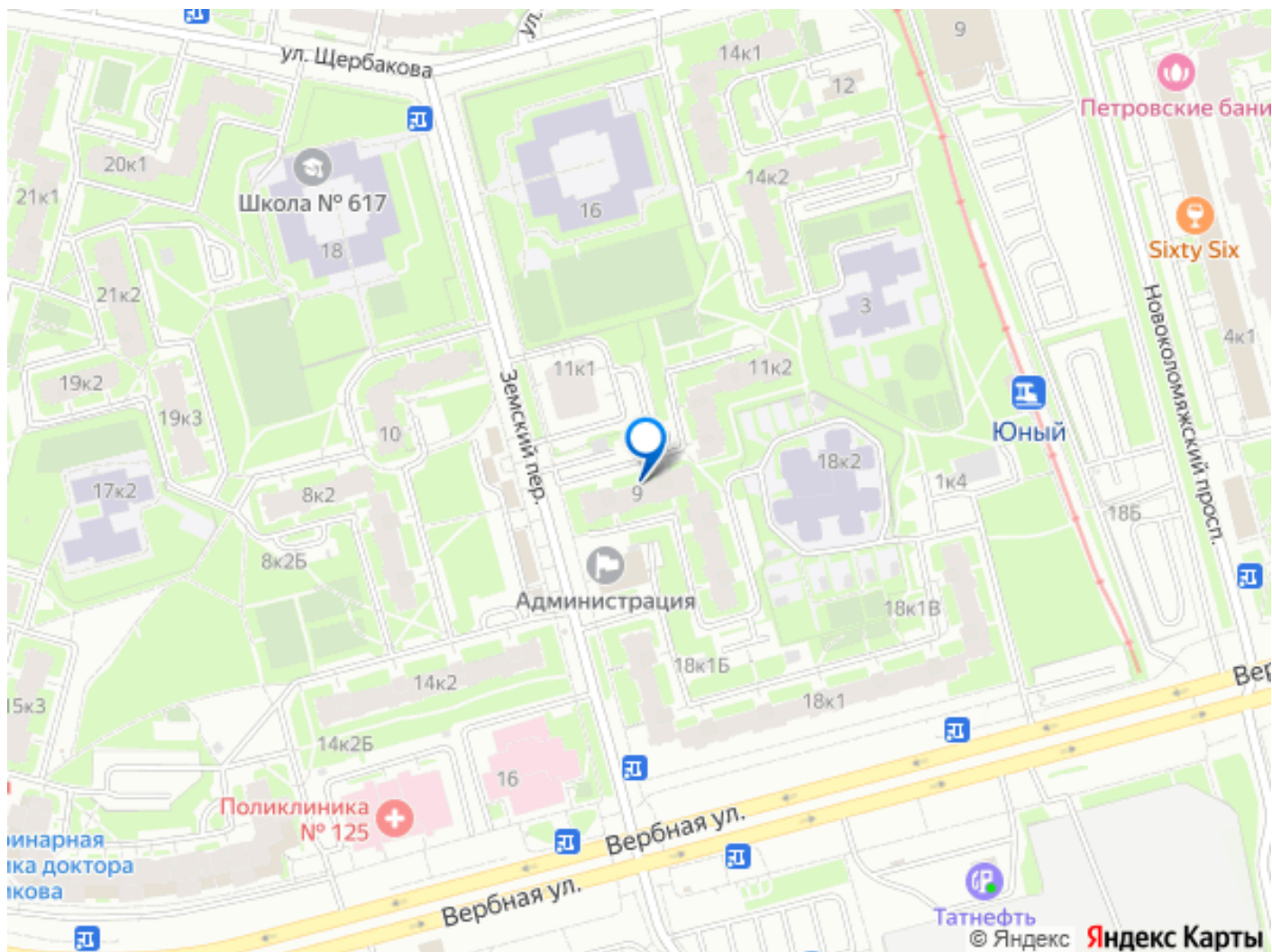
Описание

Продается просторная и светлая
однкомнатная квартира в комфортном для
жизни МО Коломьяги Приморского района ПРО
ДОКУМЕНТЫ: 1 совершеннолетний
собственник.Квартира БЕЗ ОБРЕМЕНЕНИЙ.
ПОДХОДИТ под ИПОТЕКУ, в случае
необходимости ПОМОЖЕМ Вам с одобрением
на наиболее выгодных условиях. На сделку
готовы выйти с 20 февраля (ждем истечения
срока в 5 лет по собственности). О КВАРТИРЕ:
- Общая площадь составляет 39 м2, жилая
площадь 20,3 м2, кухня правильной формы
10,3 м2. Установлены стеклопакеты на всех
окнах, включая лоджию. - В квартире
заменены трубы, стоят фильтры очистки
воды. - Лоджия на всю длину квартиры,
благодаря чему в квартире всегда тепло и
тихо.- Окна выходят на Земский переулок
(видно Лахта-центр), солнечная сторона. О
ДОМЕ:- Дом 137 серии, 1993 года постройки-
16 этажей - всего 5 квартир на этаже - общий
коридор отделен от лифтовой площадка
металлической дверью (закрывается на
ключ)- Тихие, приветливые соседи- Чистые
ухаженные парадные - Два новых лифта
(грузовой и пассажирский)
ИНФРАСТРУКТУРА:- В пешей доступности
пекарни, аптеки, Сбербанк, салоны красоты,
Лента и Перекрёсток, детская и взрослая

поликлиники, фитнес-центр.- Рядом школы 617 и 634, а также детские сады 25 и 9, библиотека.- За 10 минут можно дойти до живописной усадьбы Орловых-Денисовых с Графским прудом. Также для прогулок идеально подойдут: Удельный парк, Новоорловский заказник и Орловский карьер, Суздальские озера. - Транспортная доступность удовлетворит и автомобилистов и пешеходов. До станции метро Удельная примерно 25-30 минуты пешком. На общественном транспорте до Удельной 15 минут, до метро Пионерская 20 минут. Для автомобилей быстрый выезд во многих направлениях. На ЗСД, КАД, в центр через проспекты Энгельса и Коломяжский, в Калининский и Красногвардейский районы через проспекты Тореза и Северный. **БЕСПЛАТНО ПРОКОНСУЛЬТИРУЕМ** по сделке! Звоните, покажу квартиру в удобное вам время и отвечу на любые вопросы!







Move.ru - вся недвижимость России