

🕒 Создано: 14.04.2026 в 21:43

Обновлено: 15.04.2026 в 10:57

Собственник

79818857418

**Санкт-Петербург, проспект Буденного,
23к5**

8 800 000 ₹

Санкт-Петербург, проспект Буденного, 23к5

Округ

[СПБ, Красносельский район](#)

Квартира

Количество комнат

1

Жилая площадь

17 м²

Площадь кухни

11 м²

Общая площадь

39 м²

Этаж

2/8

Детали объекта

Тип сделки

Продам

Раздел

[Квартиры](#)

Тип балкона

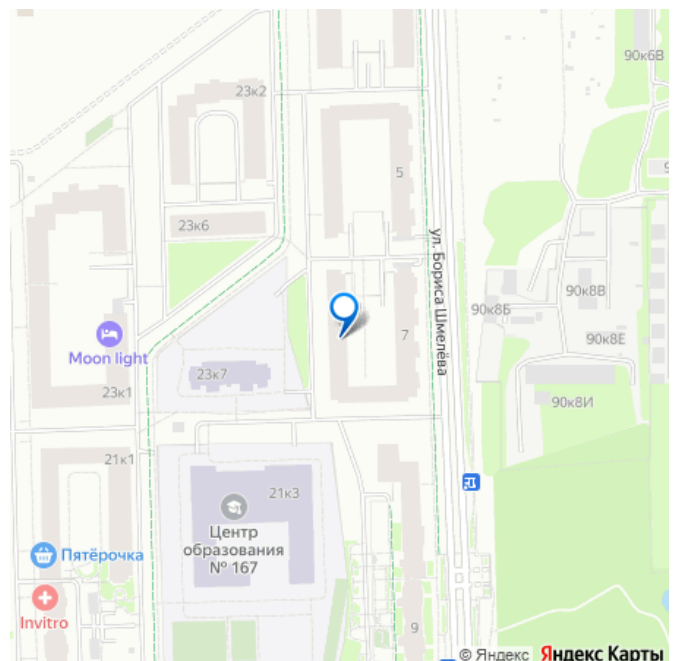
ЛОДЖИЯ

Квартира в новостройке

да

Год сдачи

для заметок



Покупка в ипотеку

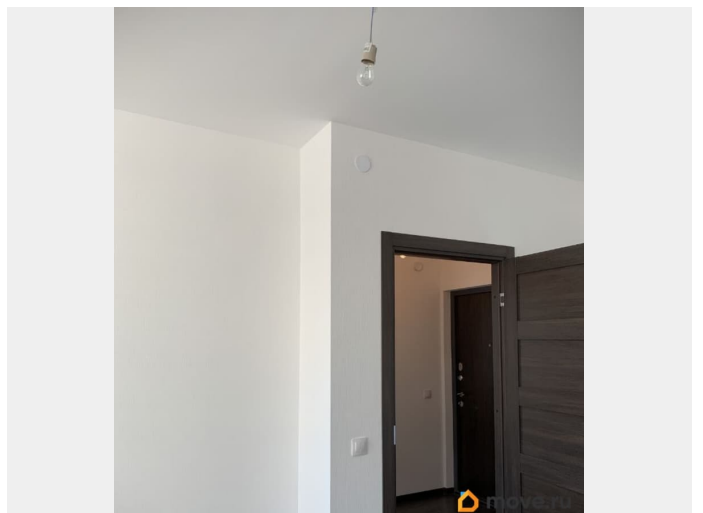
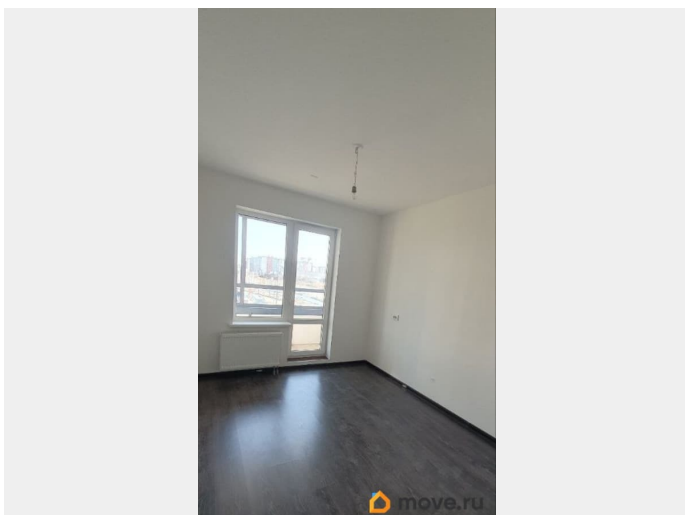
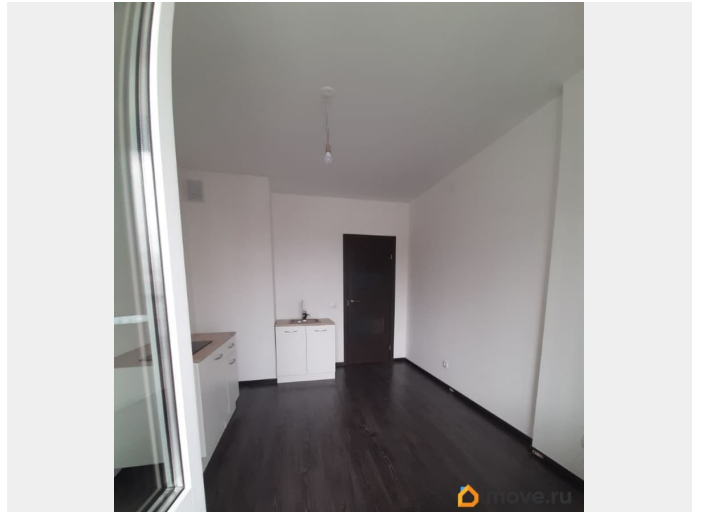
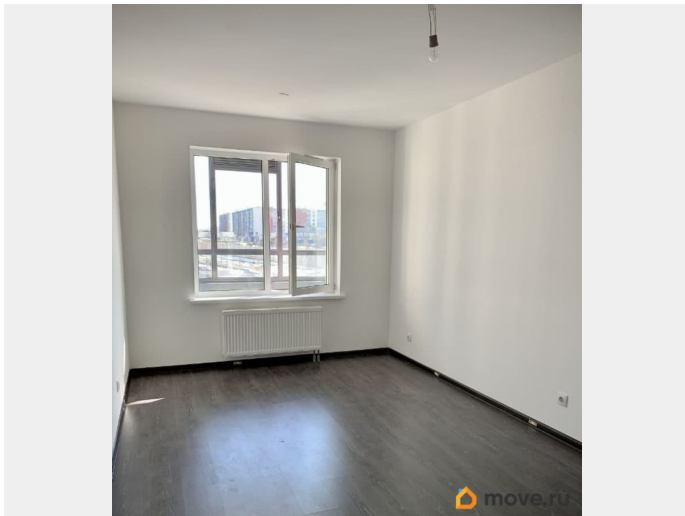
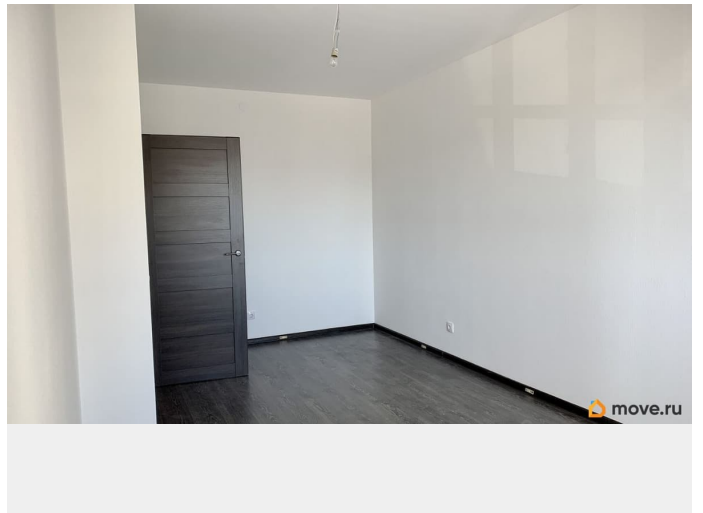
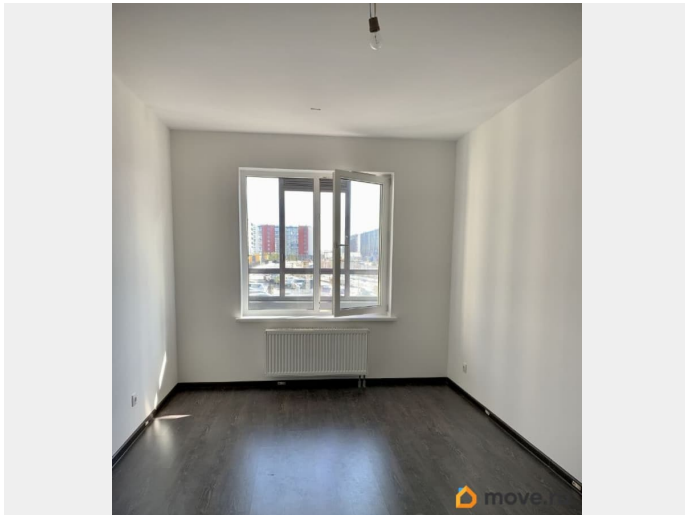
да

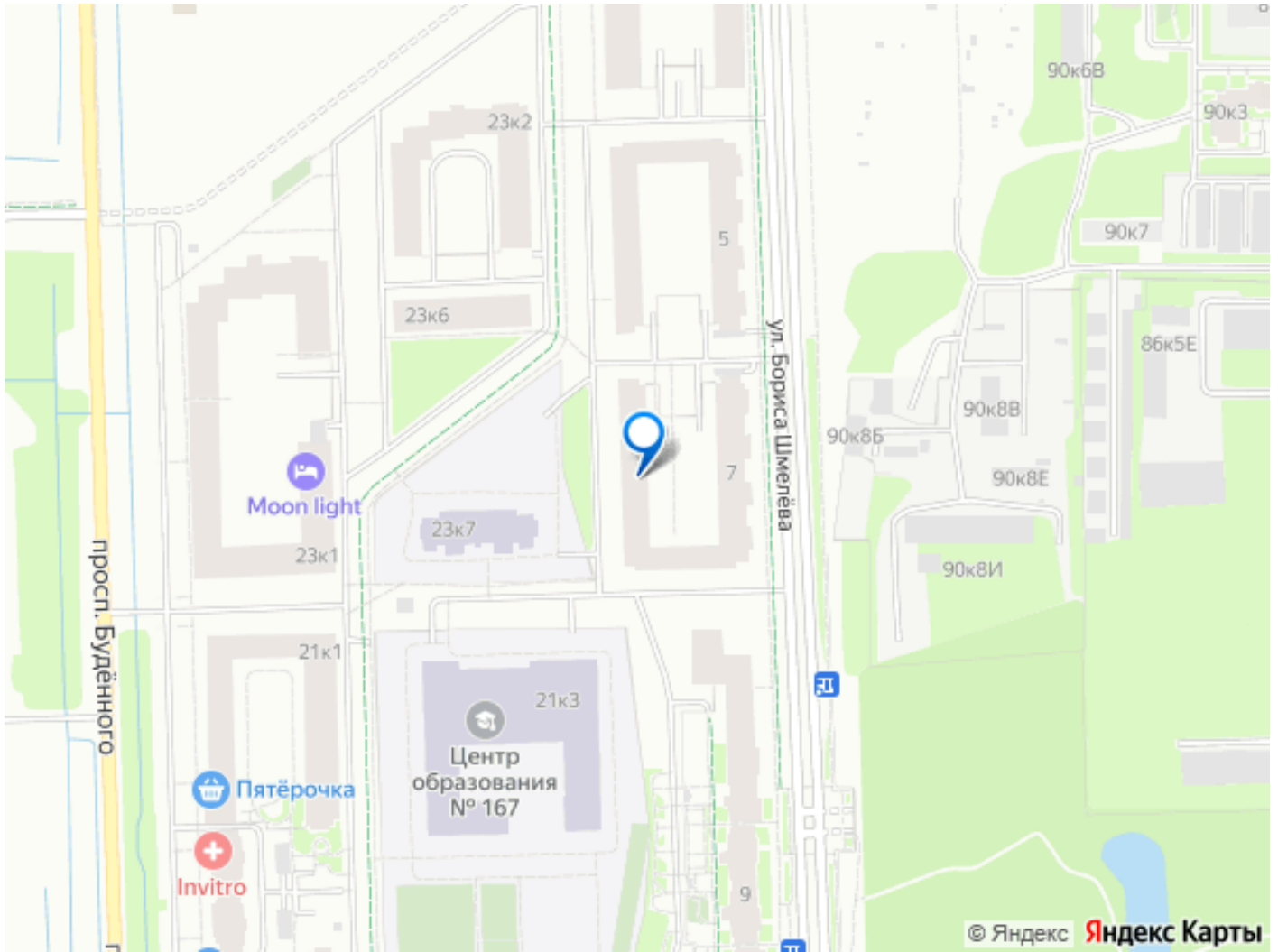
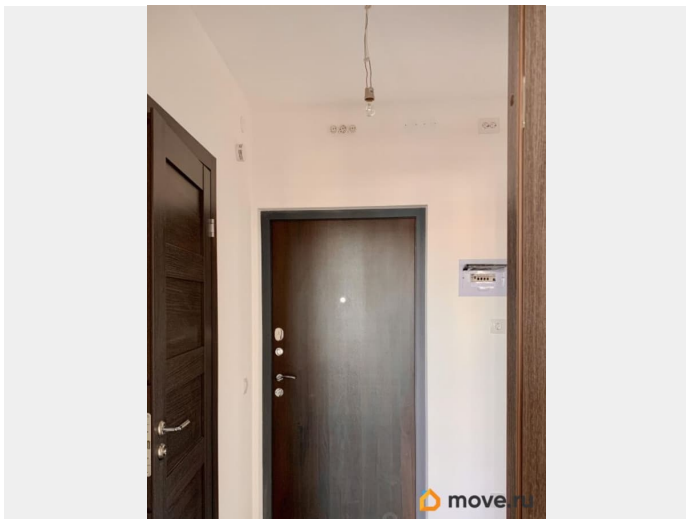
возможна ипотека, лифт, парковка

Описание

Прописка: Санкт-Петербург. Прямая продажа. Один взрослый собственник. Без обременений, без использования мат.капитала и т.д. Быстрый выход на сделку. Можно приобрести в ипотеку. Возможно провести сделку дистанционно. В продаже светлая квартира (окна на Юг) с вместительной остекленной лоджией, которую можно утеплить. Полная чистовая отделка «под ключ» по стандарту застройщика. Установлена акриловая ванна, керамическая раковина с тумбой и смесителем, унитаз, электрический тёплый пол в ванной. Два выхода из подъезда: один - на аллею, другой - на закрытый от посторонних внутренний двор с детской и спортивной площадками. Двор - без машин. Вход во двор и в подъезд по электронному ключу. Под домом - подземный паркинг. У дома много мест для парковки. На первом этаже находится колясочная. Лифт - грузовой. Безбарьерная среда - беспрепятственный доступ в квартиру без ступенек! Возле дома: школы и детские сады. Вся необходимая инфраструктура в пешей доступности: остановки общественного транспорта, магазины, аптеки, салоны, кафе и т.д. Площадка для выгула собак. Рядом ГиперЛента, Мёбельбург (мебельный магазин), ЛеманаПро (строительный магазин), заправки, ТЦ Жемчужная Плаза. Рядом учебные заведения: ИТМО, Санкт-Петербургский университет МВД России,

Университет морского и речного флота, а также много других учебных заведений. Один из самых зеленых районов города. Рядом много зеленых насаждений, парки, близко - Финский залив с пляжем. До Петергофа (фонтаны) 10 минут на транспорте/автомобиле. Отличная транспортная доступность до ближайших станций метро: Проспект Ветеранов, Юго-Западная, Автово.





Move.ru - вся недвижимость России