

🕒 Создано: 13.03.2025 в 14:44

🔄 Обновлено: 09.04.2026 в 18:47

**Санкт-Петербург, улица Профессора**

**Попова, 38**

**30 090 000 ₹**

Санкт-Петербург, улица Профессора Попова, 38

Округ

[СПБ, Петроградский район](#)

Улица

[улица Профессора Попова](#)

### Квартира

Количество комнат

1

Высота потолков

3 м

Жилая площадь

10.4 м<sup>2</sup>

Площадь кухни

19.1 м<sup>2</sup>

Общая площадь

40.12 м<sup>2</sup>

Этаж

6/6

### Детали объекта

Тип сделки

Продам

Раздел

[Квартиры](#)

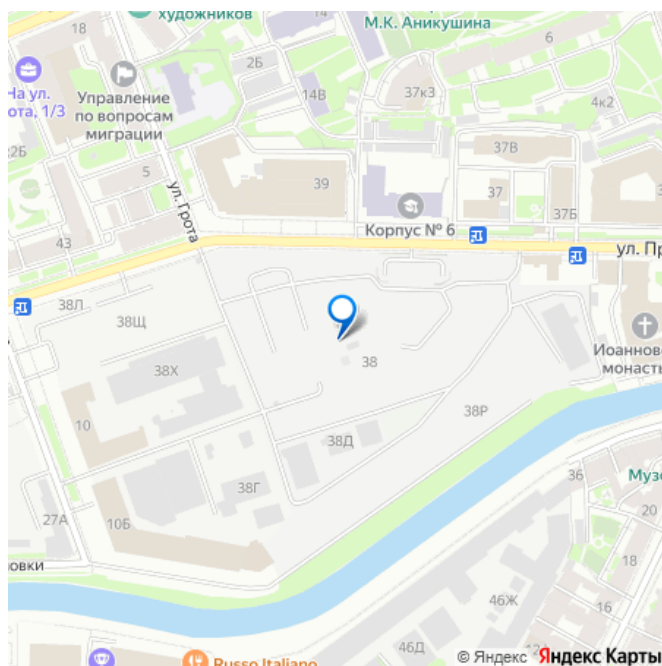
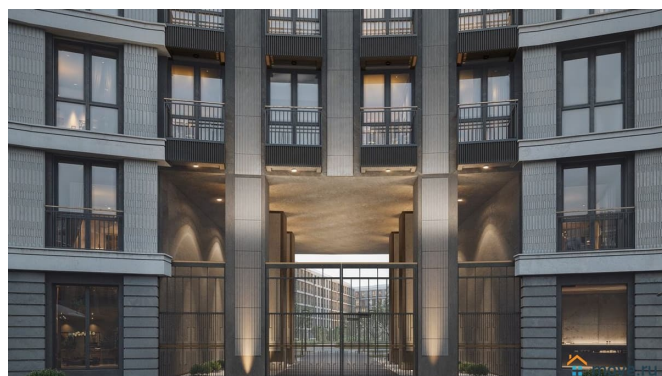
Ремонт

<https://spb.move.ru/objects/9274374796>

**Euroinvest Development, Euroinvest  
Development**

**79300680821**

для заметок



без отделки

---

Квартира в новостройке

да

---

Год сдачи

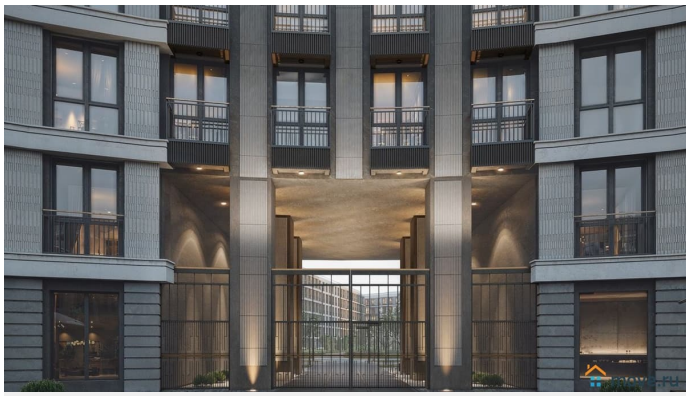
4 квартал 2029 г.

---



лифт, парковка

## Описание

Просторная квартира в престижной локации — ул. Профессора Попова, 38, между набережной Карповки и исторической застройкой Петроградской стороны. Из окон открываются виды на Иоанновский монастырь и реку Карповку. В пешей доступности метро «Петроградская», «Чкаловская» и «Чёрная речка». Высота потолков 3 м, панорамное остекление, эксклюзивная планировка. Квартира передается без отделки, что позволяет реализовать индивидуальный дизайн-проект. Монолитно-кирпичный дом клубного формата, 6-этажная периметральная застройка с полузакрытым двором и парадными курдонёрами. Подземный паркинг с прямым доступом из жилых этажей. Благоустроенная набережная с собственным причалом, озеленённые пространства для отдыха. Рядом ведущие вузы, школы, парки и рестораны. Удобный выезд на ЗСД.

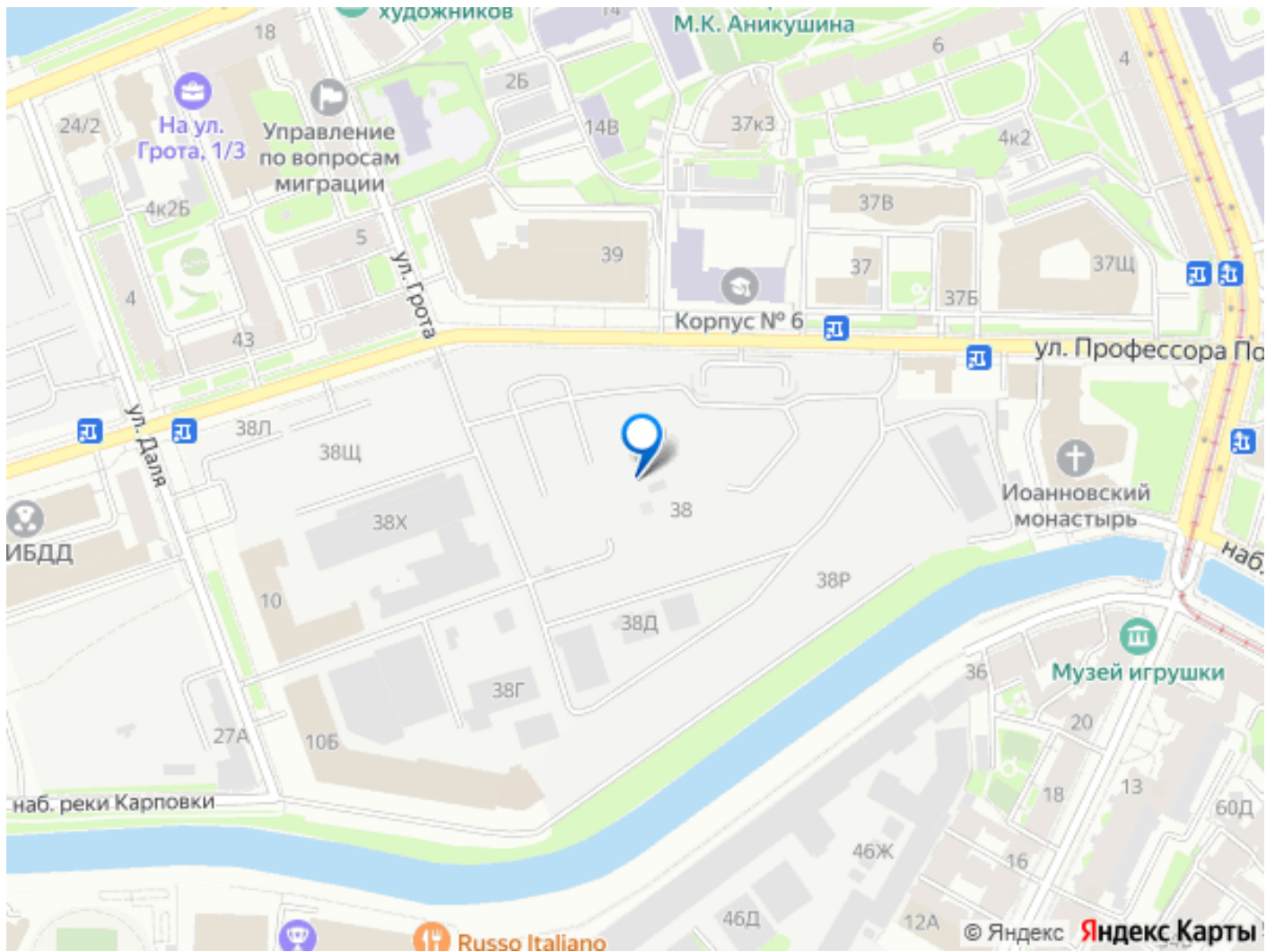


**iD SELECT**  
PETROGRADSKAYA  
клубный корпус



Гард. 2.21  
Коридор 3.23  
С/У 2.20  
С/У 2.97  
Кухня-гостиная 19.11  
Спальня 10.40

 move.ru



Move.ru - вся недвижимость России