

Создано: 06.05.2025 в 16:53

Обновлено: 08.02.2026 в 17:55

**Санкт-Петербург, Пискаревский  
проспект, 159К4**

**7 500 000 ₽**

Санкт-Петербург, Пискаревский проспект, 159К4

Округ

[СПБ, Красногвардейский район](#)

Улица

[проспект Пискаревский](#)

## Квартира

Количество комнат

1

Высота потолков

2.54 м

Жилая площадь

19.3 м<sup>2</sup>

Площадь кухни

8.3 м<sup>2</sup>

Общая площадь

40.1 м<sup>2</sup>

Этаж

2/5

## Детали объекта

Тип сделки

Продам

Раздел

[Квартиры](#)

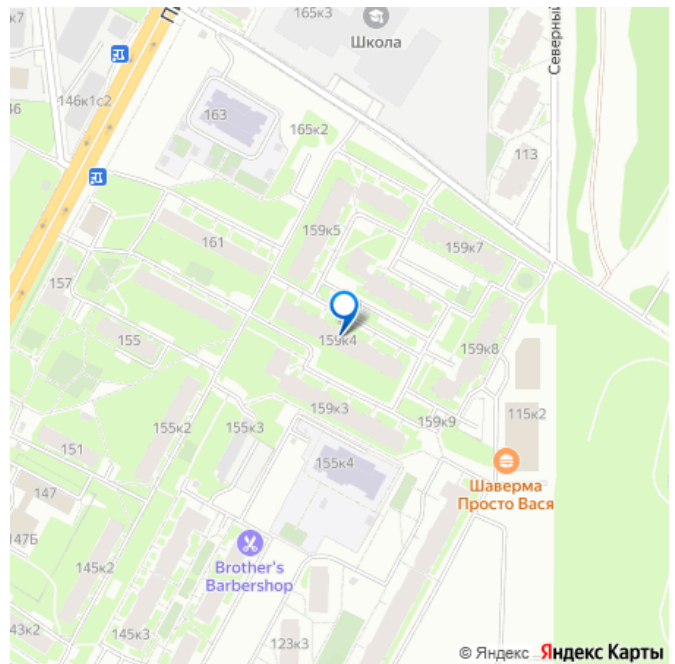
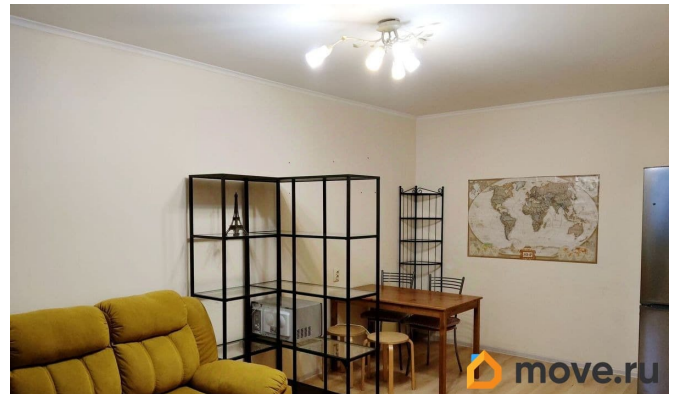
Тип балкона

<https://spb.move.ru/objects/9278666294>

**Екатерина Керимова, Адвекс**

**79817714346**

для заметок



лоджия

Тип санузла

совмещенный

Вид из окна

во двор

Ремонт

евро

Покупка в ипотеку

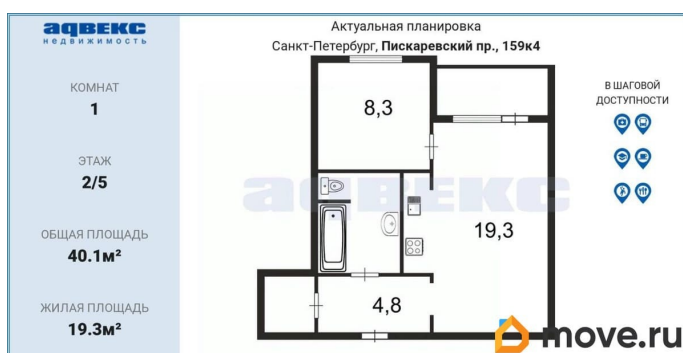
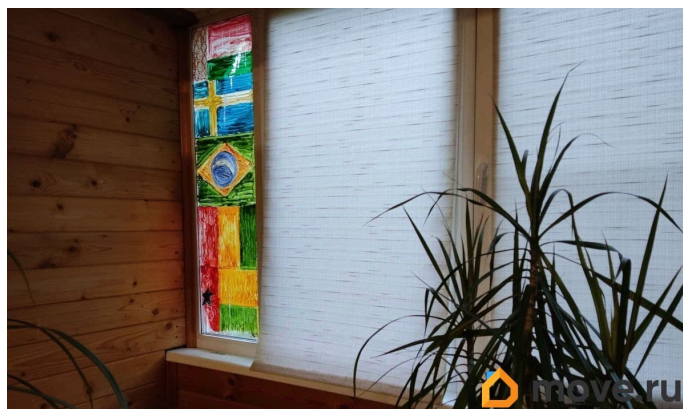
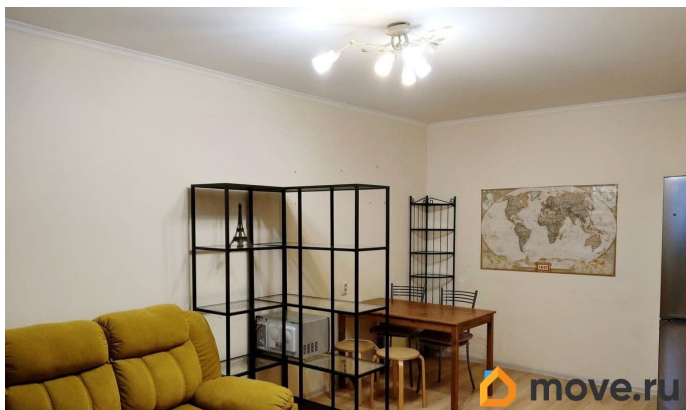
да

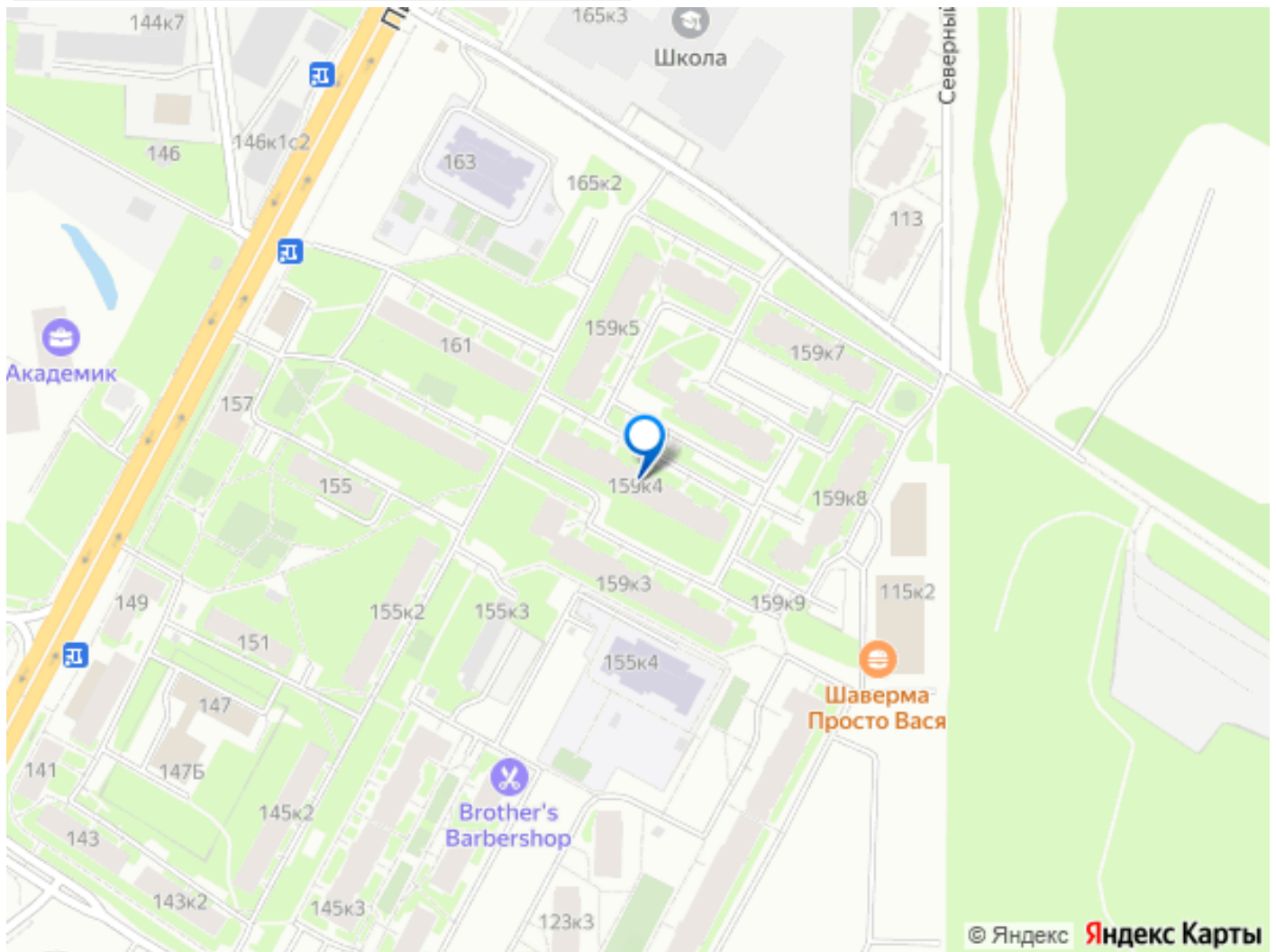
возможна ипотека, парковка

## Описание

ID: 1913335 Продаётся комфортная квартира в обжитом спокойном районе. В квартире выполнена и согласована перепланировка, обустроена просторная кухня- гостиная- столовая и отдельная спальня. Санузел площадью 5,6 м.кв совмещён, установлена современная качественная сантехника, бойлер, в нише установлена стиральная машина, много места для хранения. В кладовке S- 2.1 м.кв. оборудована гардеробная. Лоджия утеплена и присоединена к комнате. Квартира расположена на комфортном втором этаже, от лестницы отделена металлической дверью, образован вместительный тамбур на 2 квартиры. Район удобно расположен в доступности двух развязок с КАД, всегда есть места для парковки автомобиля, на общественном транспорте легко добраться в разные районы города. В 5 минутах ходьбы ж/д станция Ручьи. Район динамично развивается, инфраструктура стремительно улучшается. Поблизости 2 детских сада, школа, продовольственные магазины, пункты выдачи, аптеки, поликлиника (кабинет врача

общей практики) и пр. Звоните для получения подробной информации и договориться о просмотре.





Move.ru - вся недвижимость России