

🕒 Создано: 24.02.2026 в 23:49

🔄 Обновлено: 03.04.2026 в 16:28

Агент

79811457558

Санкт-Петербург, Ситцевая улица, 11к1

9 800 000 ₹

Санкт-Петербург, Ситцевая улица, 11к1

Округ

[СПБ, Приморский район](#)

Улица

[улица Ситцевая](#)

Квартира

Количество комнат

1

Высота потолков

2.6 м

Жилая площадь

18.4 м²

Площадь кухни

10.7 м²

Общая площадь

40.1 м²

Этаж

8/11

Детали объекта

Тип сделки

Продам

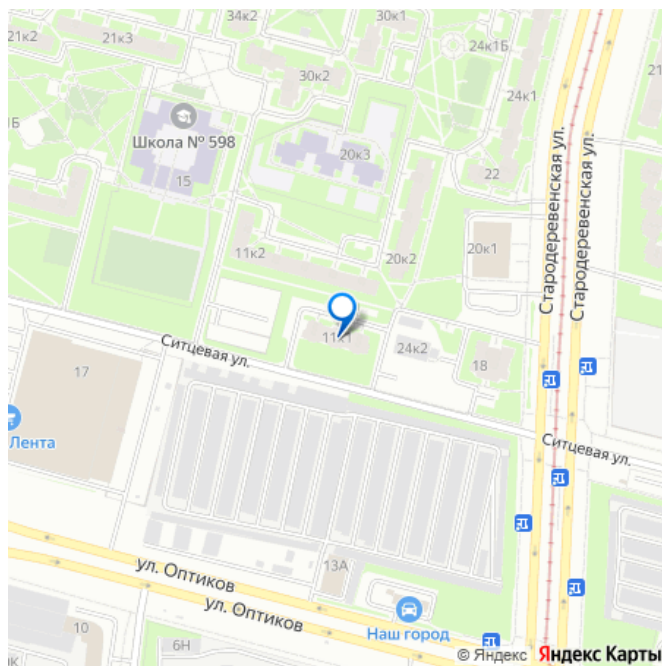
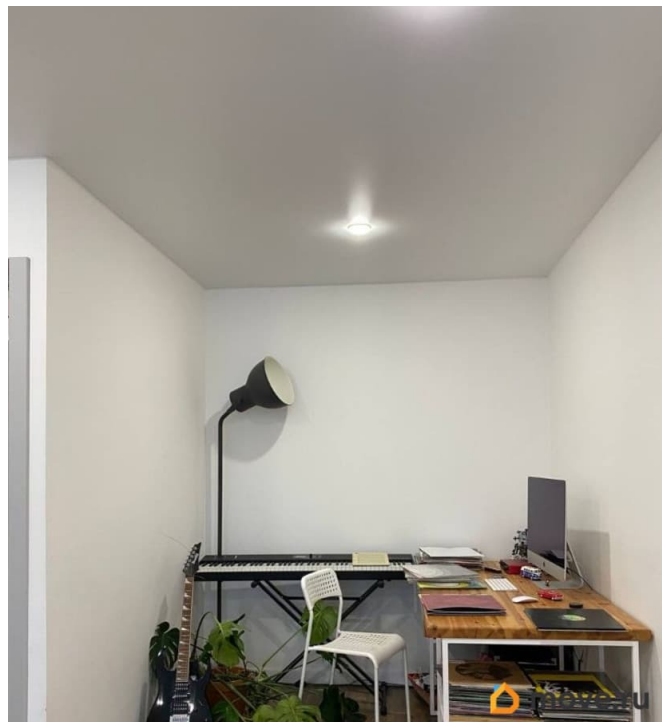
Раздел

[Квартиры](#)

Тип балкона

балкон

для заметок



Тип санузла

раздельный

Ремонт

евро

Покупка в ипотеку

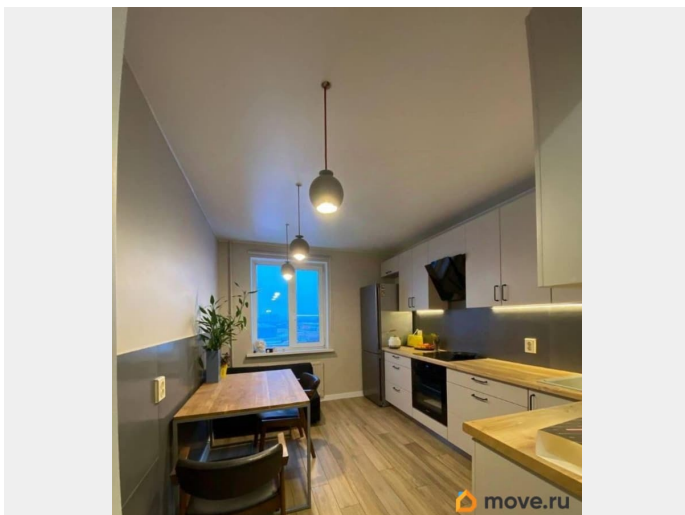
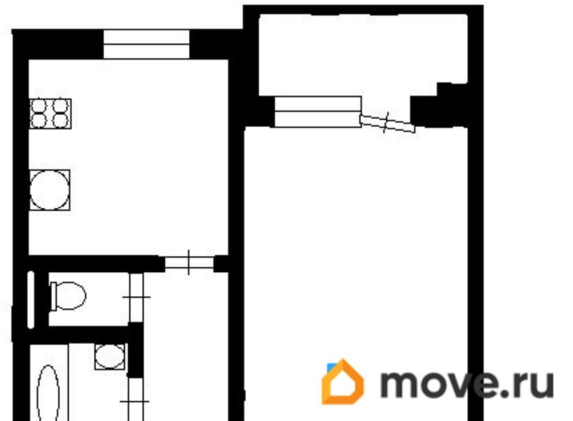
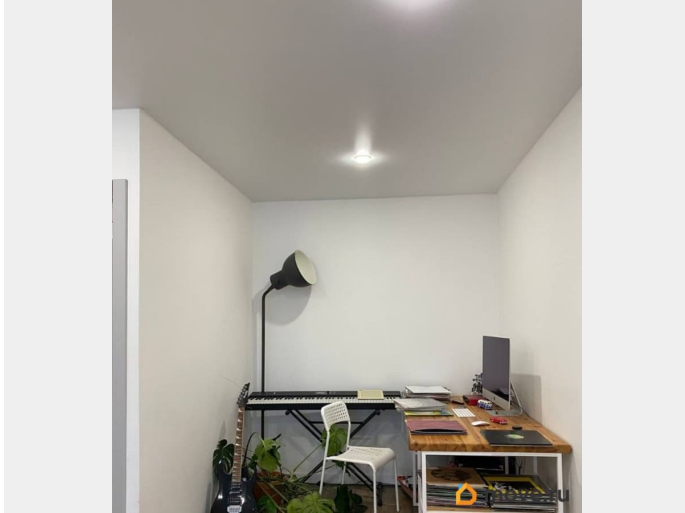
да

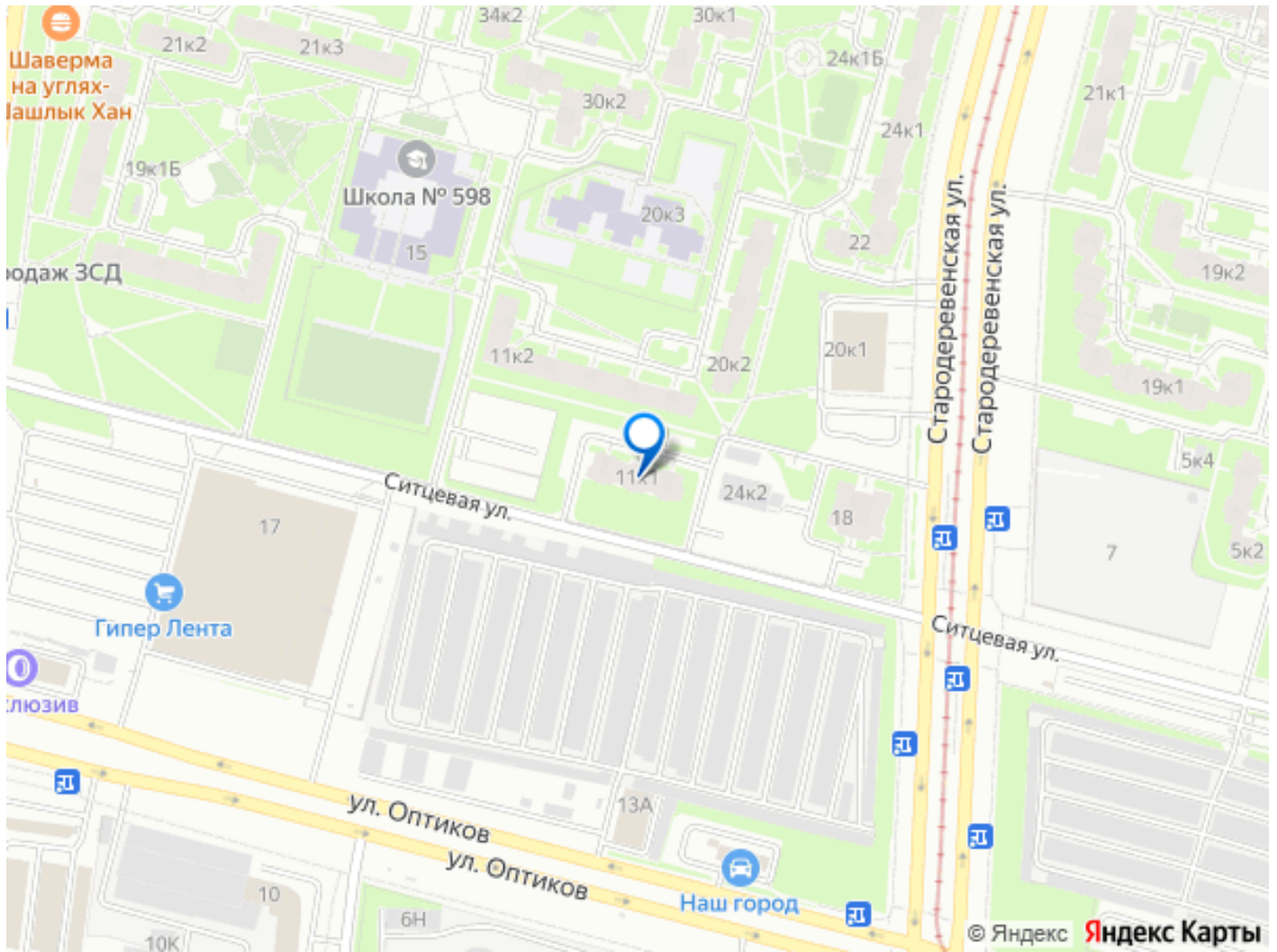
возможна ипотека, лифт, парковка

Описание

Уважаемые покупатели! В продаже светлая однокомнатная квартира. Все закаты и рассветы здесь будут ваши) ЛОКАЦИЯ Ул. Ситцевая д.11 к.1 удачная часть Приморского района, откуда можно легко и непринужденно добраться в любую часть города. Выезд на ЗСД расположен в 500 метрах. До метро Старая деревня или Комендантский проспект - 1.5 км. Рядом с домом есть все необходимое для комфортной локальной жизни. Гипер Лента буквально в 100 метрах. Во соседних дворах (не переходя дорогу) расположены школа 598, детский сад 82 и 86. ДОМ Хороший панельный дом 2006 года постройки с монолитными перекрытиями. ТСЖ. Один большой грузовой лифт. Свободная парковка во дворе и на улице. Дом строился для сотрудников Газпрома, контингент адекватный. КВАРТИРА комнатная квартира с балконом, общая площадь - 40,1 м. Комната -18.4, кухня 10.7. Потолки 2.6 м. Квартира расположена на 8 из 10 этажей. В 2018 году сделан качественный ремонт, сейчас можно спокойно заехать и жить. В квартире остается кухонный гарнитур, кухонная мебель и БОльшая часть мебели в комнате (по согласованию) ПРАВОВАЯ СТОРОНА Собственность с 2017 года, основание возникновения права ДКП 1

взрослый собственник. На данный момент объект в ипотеке Альфа Банк. Звоните и записывайтесь на просмотр!





Move.ru - вся недвижимость России