

Создано: 07.04.2026 в 16:59

Обновлено: 07.04.2026 в 17:38

София Соловьева, Частный маклер

79819106623

Санкт-Петербург, Южное шоссе, 55к3

11 650 000 ₹

Санкт-Петербург, Южное шоссе, 55к3

Округ

[СПБ, Фрунзенский район](#)

Квартира

Количество комнат

1

Высота потолков

2.7 м

Жилая площадь

19.9 м²

Площадь кухни

10.3 м²

Общая площадь

40.1 м²

Этаж

13/25

Детали объекта

Тип сделки

Продам

Раздел

[Квартиры](#)

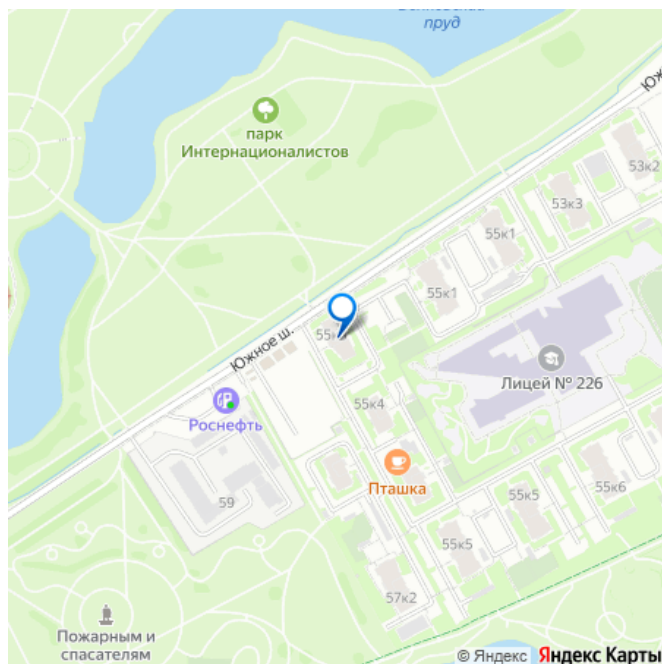
Тип балкона

лоджия

Тип санузла

совмещенный

для заметок



Пожарным и спасателям

© Яндекс Яндекс Карты

Вид из окна

на улицу

Ремонт

косметический

Квартира в новостройке

да

Год сдачи

2 квартал 2015 г.

Покупка в ипотеку

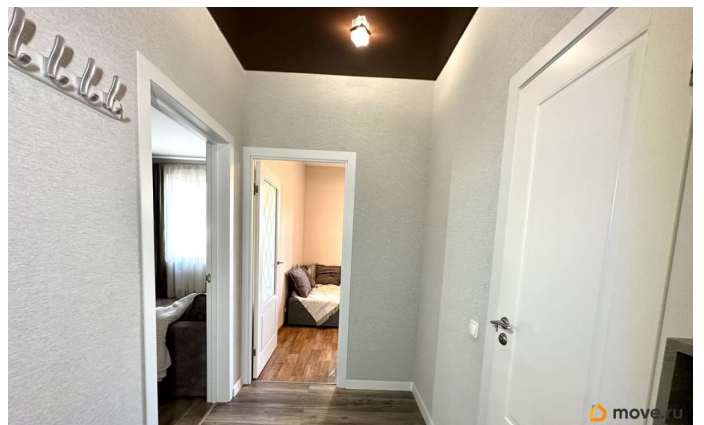
да

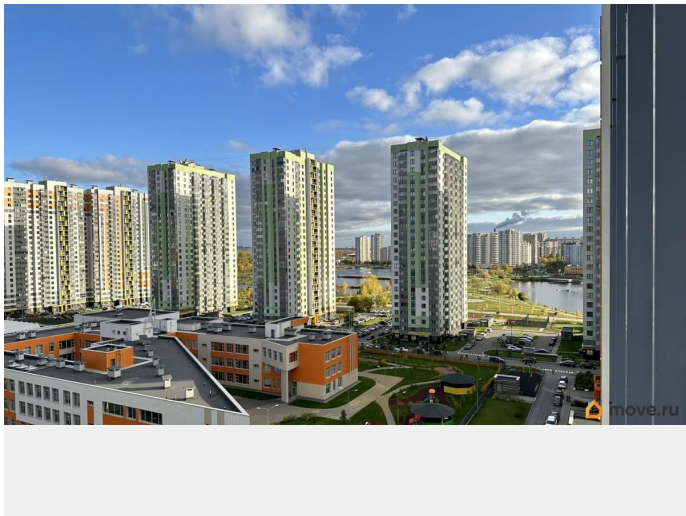
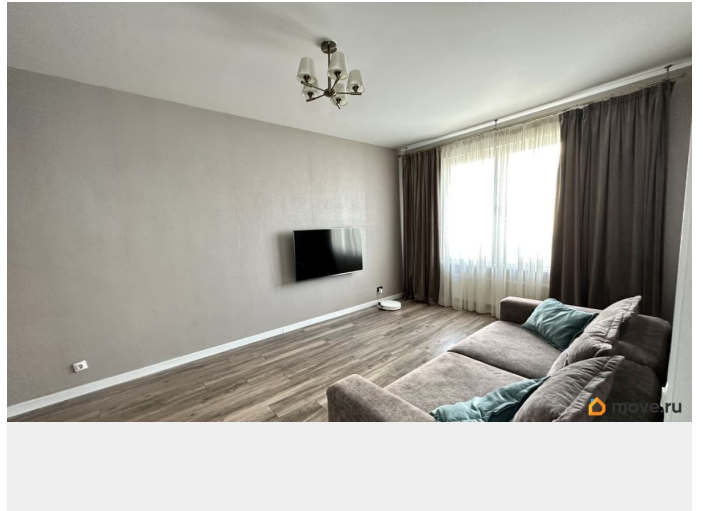
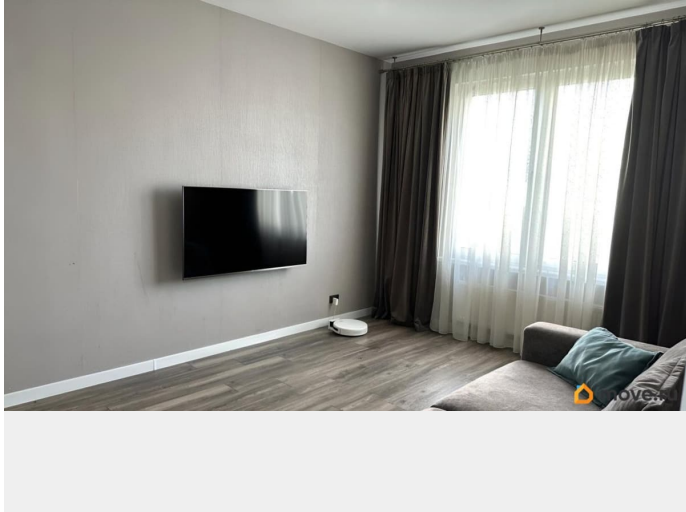
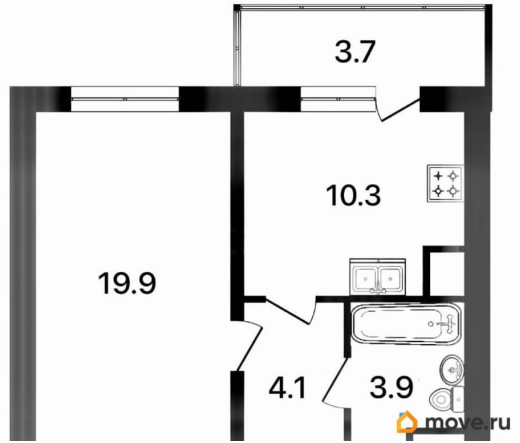
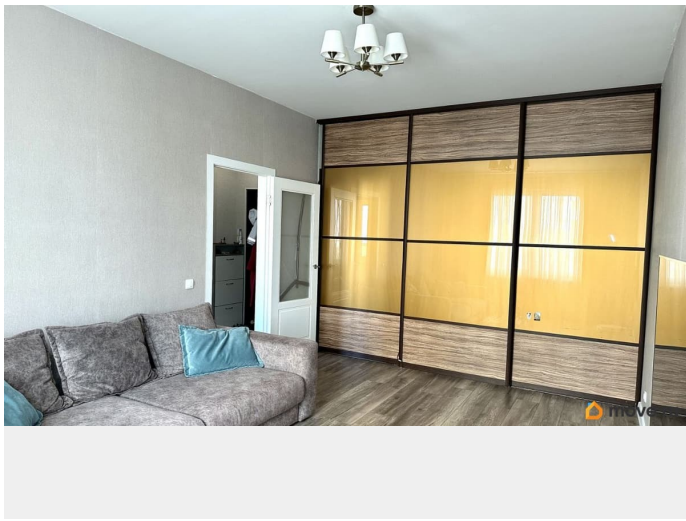
возможна ипотека, лифт, парковка

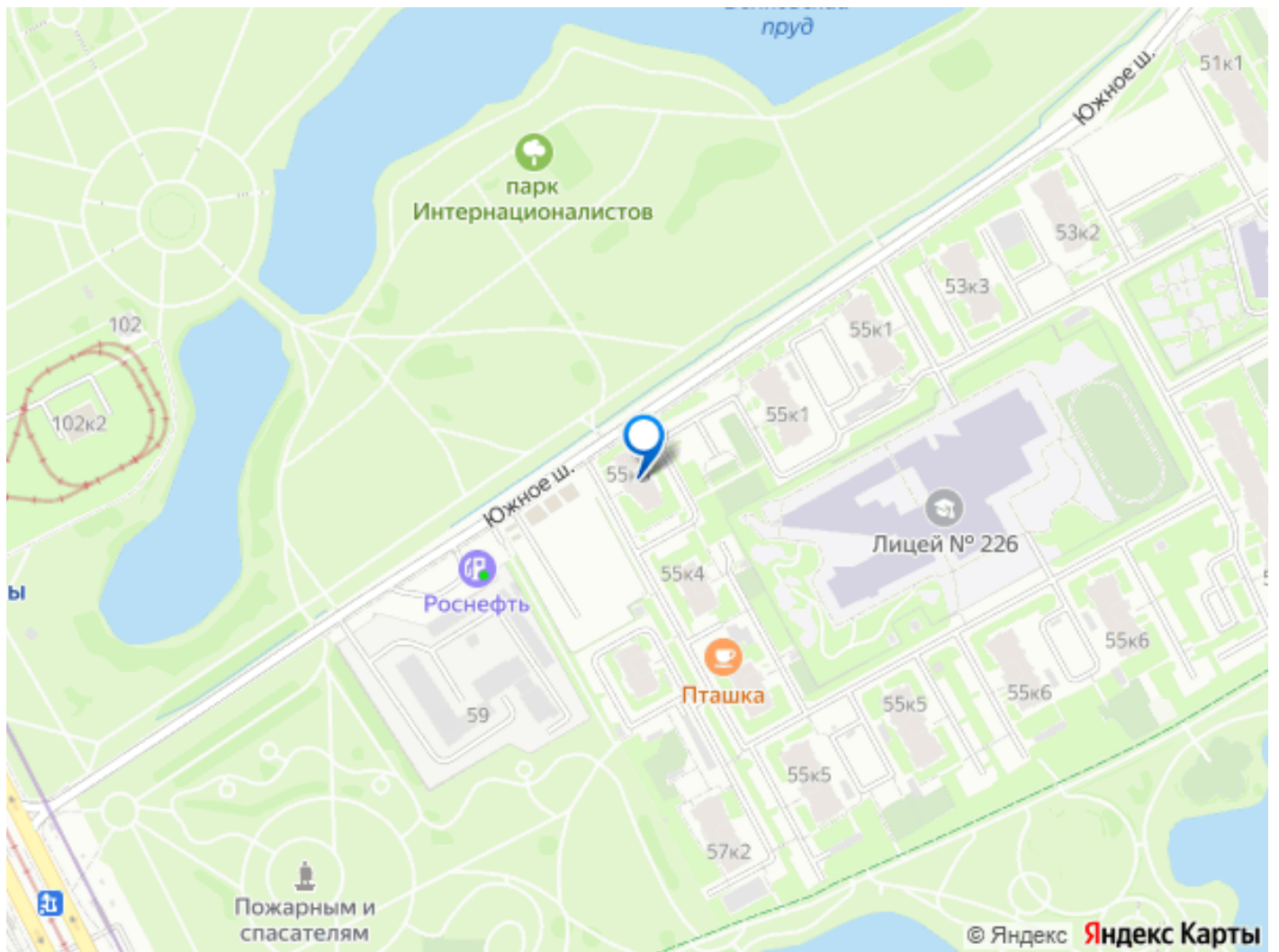
Описание

Видовая квартира у парка и метро в доме комфорт-класса Готова к заселению - заезжайте и живите без ожиданий Для тех, кто выбирает утро с видом на парк, тишину и гармонию в динамике города О квартире: - Просторная 1-комнатная квартира с продуманной планировкой - максимум уюта и света - Окна с видом на зелёный парк - ощущение жизни за городом, не покидая мегаполис - Современный качественный ремонт - заезжайте без дополнительных вложений - Полностью укомплектована мебелью и техникой: кухня со встроенной техникой (посудомоечная машина, духовой шкаф, варочная панель, вытяжка, холодильник); в гостиной шкаф-купе и диван; стиральная машина в санузле - Просторная спальня 19,9 м² - место для отдыха и восстановления - Кухня 10,3 м² - комфортное пространство для жизни и встреч - Уютная лоджия 3,7 м² - идеальна для утреннего кофе с видом на зелень - Высота потолков 2,75 м - ощущение воздуха и пространства - 13 этаж - оптимальный баланс: тишина, чистый воздух

и красивые виды О доме: - Современный дом 2015 года постройки - Светлая и аккуратная входная группа - Колясочная на первом этаже - 3 лифта (2 пассажирских + грузовой) - комфорт для каждого дня Территория: - Благоустроенный двор с детскими и спортивными площадками - Футбольное поле и зоны отдыха для всей семьи - Зеленый ухоженный двор с деревьями и цветами - Наземная парковка - всегда есть место для вашего автомобиля Локация: - Один из самых зеленых районов - рядом сразу 2 парка с прудами и прогулочными зонами - Всего 5 минут пешком до метро Проспект Славы - В шаговой доступности всё для жизни: магазины, аптеки, рестораны, сервисы - Рядом детские сады, школы и лицей с бассейном - Удобный выезд — 10 минут до КАД Документы и условия: - 2 взрослых собственника - Без обременений - Подходит под ипотеку, субсидии - Поможем с одобрением ипотеки на лучших условиях Идеальный вариант для жизни или инвестиции - квартира, в которую приятно возвращаться каждый день Добавьте в избранное, чтобы не потерять Пишите или звоните- с удовольствием покажу и отвечу на все вопросы!







Move.ru - вся недвижимость России