

🕒 Создано: 09.04.2026 в 21:51

Обновлено: 10.04.2026 в 11:30

Юлия Белькова, Адвекс

79111936078

Санкт-Петербург, улица Крыленко, 1к1

10 300 000 ₹

Санкт-Петербург, улица Крыленко, 1к1

Округ

[СПБ, Невский район](#)

Улица

[улица Крыленко](#)

Квартира

Количество комнат

1

Жилая площадь

15.4 м²

Площадь кухни

15.2 м²

Общая площадь

40.1 м²

Этаж

14/16

Детали объекта

Тип сделки

Продам

Раздел

[Квартиры](#)

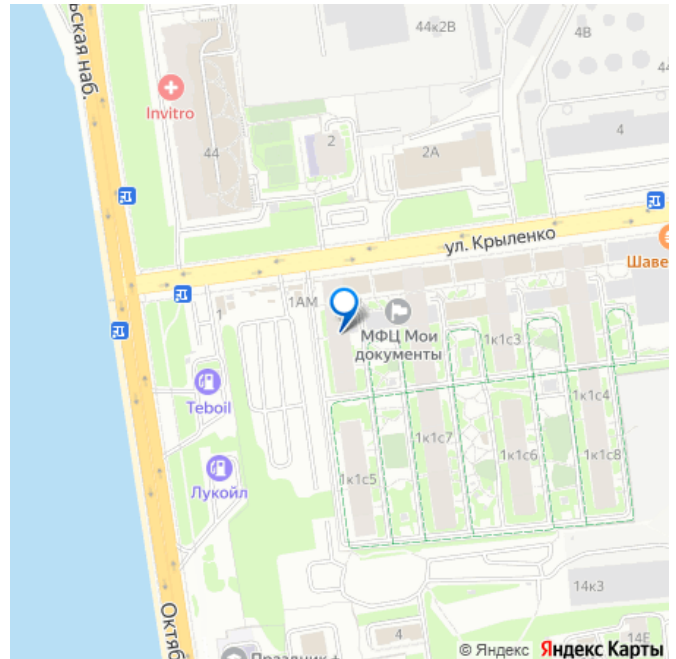
Тип балкона

лоджия

Квартира в новостройке

да

для заметок



Год сдачи

4 квартал 2016 г.

Покупка в ипотеку

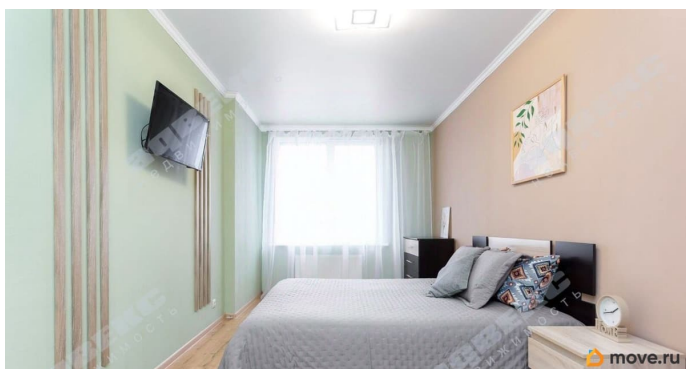
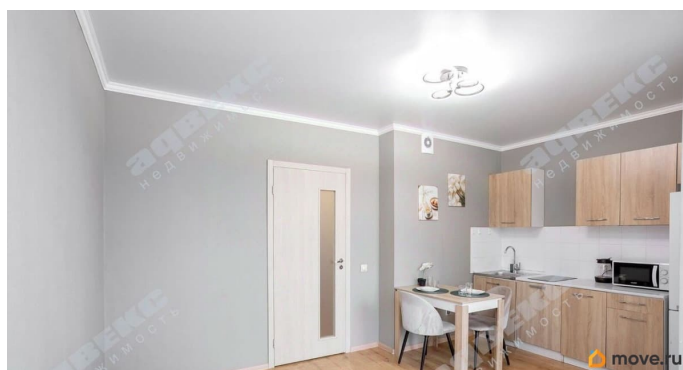
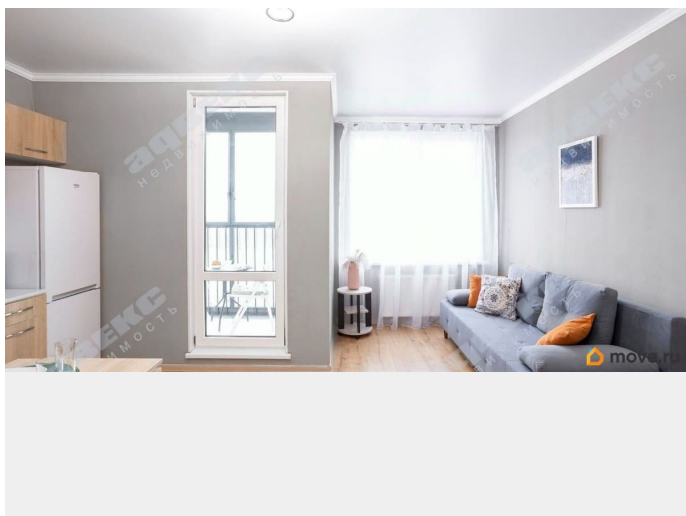
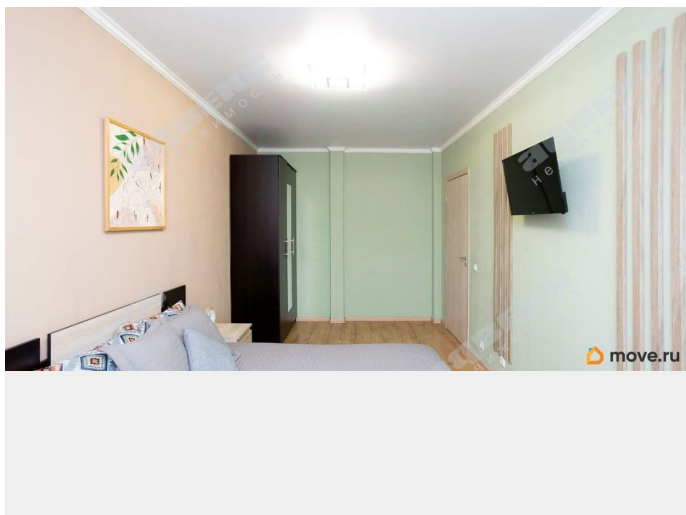
да

возможна ипотека, лифт, парковка

Описание

ID: 1916758 Эксклюзивное предложение в этом жилом комплексе! Видовая квартира с 2Е планировкой и шикарным видом на Неву. Не упустите возможность приобрести эту уютную квартиру с полной меблировкой, и иметь возможность каждый день любоваться великолепными видами, а вечерами наблюдать закаты. - Квартира полностью меблирована и оснащена необходимой техникой, можно заехать и жить! Подходит как для собственного комфортного проживания, так и для сдачи в аренду. - Ремонт делали для себя, квартира ухоженная, в хорошем состоянии. - Закрытая территория, дворы без машин, красивые благоустроенные дворики придают атмосферу уюта и камерности. - Подъезд чистый, есть два лифта (пассажирский и грузопассажирский), пандус при входе в подъезд. ДОКУМЕНТЫ: - Встречный объект подобран и зафиксирован, разрешение от органов опеки уже согласовано, это значит, что для покупателя сделка будет понятна, прозрачна и со стандартными сроками. - Обременений по ипотеке нет, в собственности более 5 лет. - Документы по объекту прошли юридическую проверку. ИНФРАСТРУКТУРА: - на территории ЖК есть всё необходимое, магазины, пункты доставки товаров, кофейни, аптеки и т.д. ТРАНСПОРТ: - Остановка общественного транспорта в 2 минутах на Октябрьской набережной и в 7

минутах на Дальневосточном проспекте; - до метро Новочеркасская можно легко добраться на трамвае по выделенной линии и не зависеть от трафика, до метро Дыбенко также ходит наземный транспорт. Чтобы не потерять объявление - нажмите сердечко, сохраните в избранное. Звоните! С удовольствием расскажу про эту уютную квартиру и организую показ в удобное время.



аквекс
недвижимость

Актуальная планировка
Санкт-Петербург, Крыленко ул., 1к1 стр.1

КОМНАТ
1

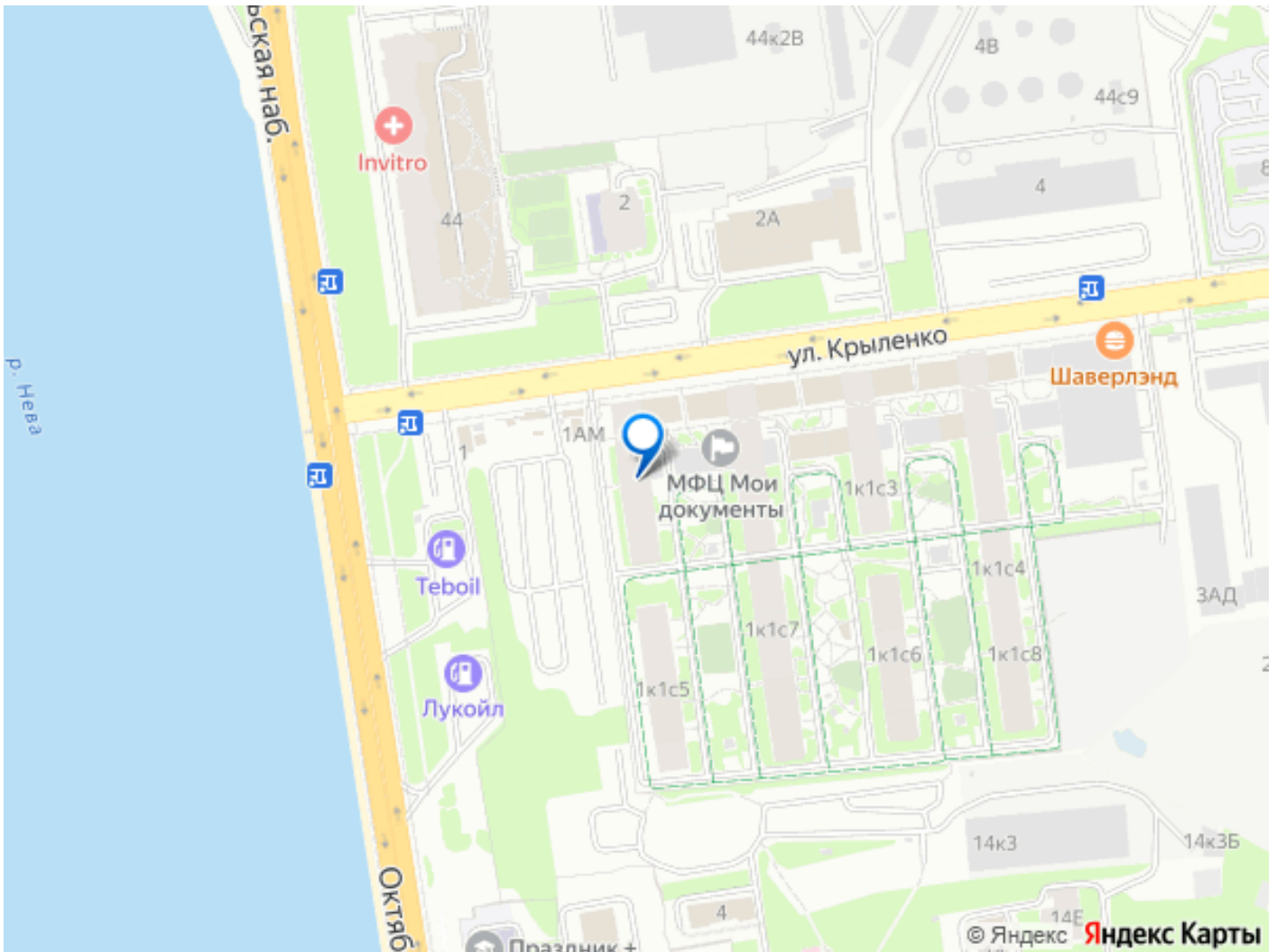
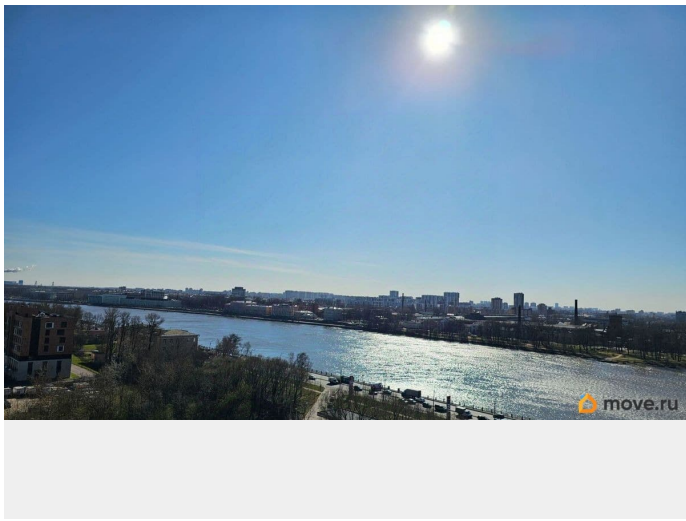
ЭТАЖ
14/16

ОБЩАЯ ПЛОЩАДЬ
40.1м²

ЖИЛАЯ ПЛОЩАДЬ
15.4м²

В ШАГОВОЙ
ДОСТУПНОСТИ

move.ru



Move.ru - вся недвижимость России