

**Санкт-Петербург, проспект Обуховской
обороны, 36**

14 500 000 ₽

Санкт-Петербург, проспект Обуховской обороны, 36

Округ

[СПБ, Невский район](#)

Улица

[проспект Обуховской Обороны](#)

Квартира

Количество комнат

1

Высота потолков

2.75 м

Жилая площадь

14.9 м²

Площадь кухни

10.1 м²

Общая площадь

40.23 м²

Этаж

3/7

Детали объекта

Тип сделки

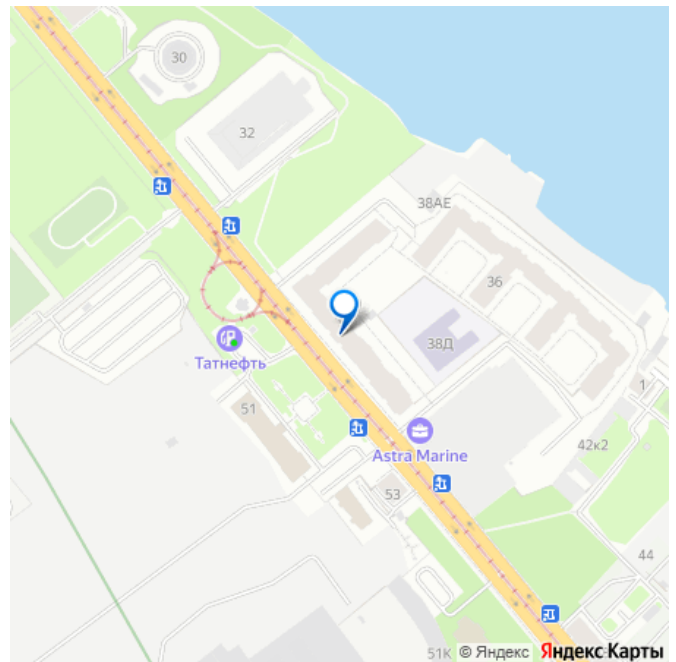
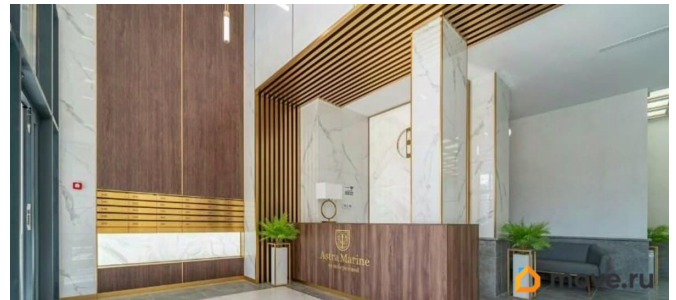
Продам

Раздел

[Квартиры](#)

Тип балкона

для заметок



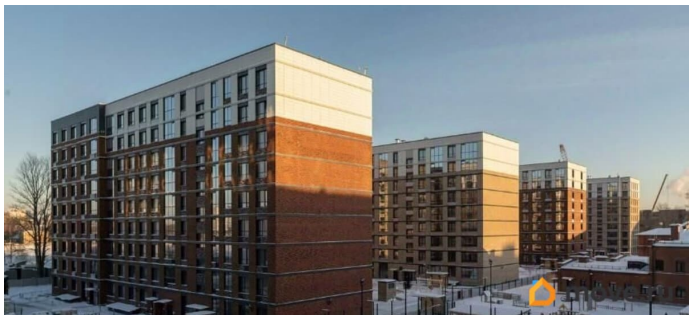
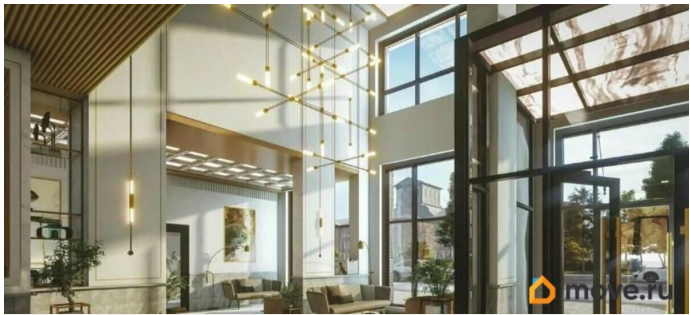
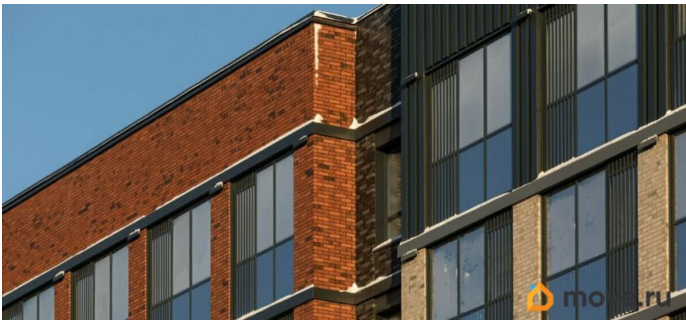
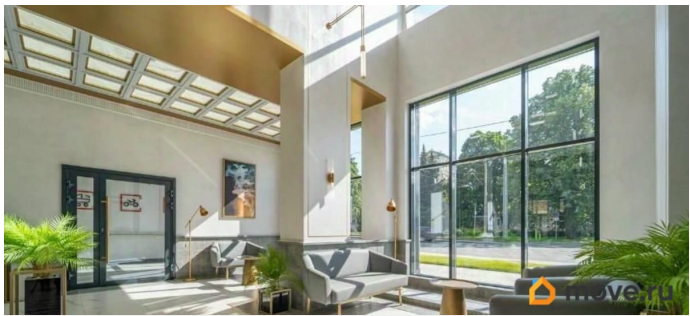
	лоджия
Тип санузла	
	два
Вид из окна	
	на улицу
Ремонт	
	косметический
Квартира в новостройке	
	да
Год сдачи	
	4 квартал 2024 г.
Покупка в ипотеку	
	да

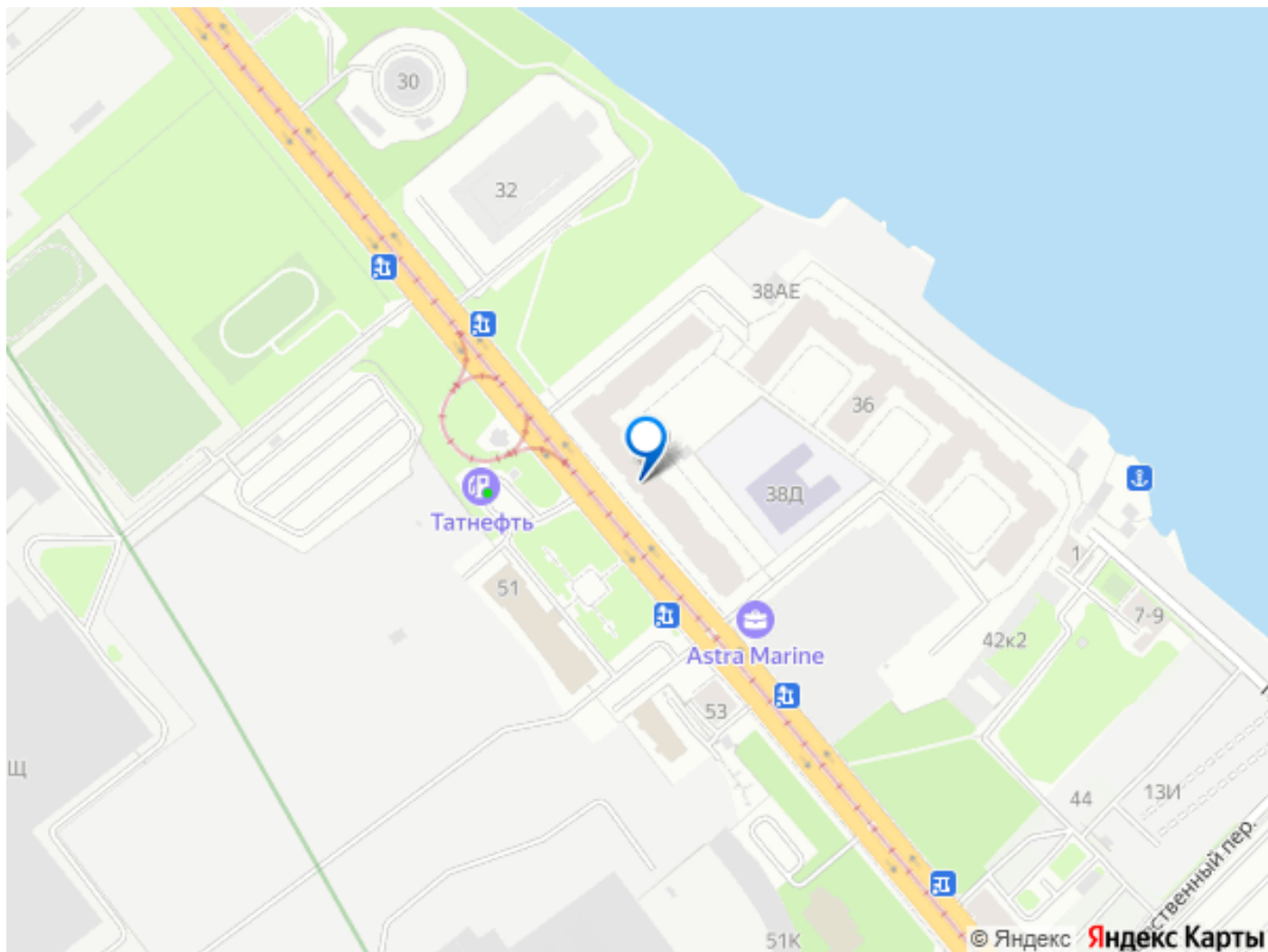
возможна ипотека, лифт, парковка

Описание

Продается 1-комнатная квартира в комплексе бизнес-класса Астра Марин вблизи набережной Невы! Продуманная и функциональная планировка: просторная прихожая с местом под гардеробный шкаф, светлая спальня, кухня-столовая с выходом на собственную лоджию и отдельный санузел. Отделка выполнена в скандинавском стиле с использованием природных текстур и лаконичных форм. В комнатах — флизелиновые обои под покраску, матовые натяжные потолки и белые плинтусы с кабель-каналом. В электрике — матовые серебристые выключатели и розетки. В ванной — крупноформатная плитка Kerama Marazzi, теплый пол, сантехника от ведущих брендов, подвесная тумба с умывальником и зеркалом. Входные двери отделаны ПВХ, межкомнатные — белые с надежной

фурнитурой. Комплекс Астра Марин располагает развитой инфраструктурой, обеспечивающей комфорт и безопасность его жителей: - Закрытые дворы-патио с уютными зонами для отдыха, семейными уголками и детскими площадками. - Внутри комплекса — детский сад, предназначенный для воспитания и развития малышей, а также спортивный стадион для активного отдыха. - В нескольких минутах ходьбы — благоустроенная набережная Astra Marine с лежаками, ротондой с качелями и панорамной смотровой площадкой, откуда открываются живописные виды. - Уединенная аллея для прогулок, расположенная рядом с комплексом. - Обеспечена безопасность — системы видеонаблюдения, круглосуточная охрана, современная система контроля доступа, пожарная сигнализация, датчики дыма и автономные системы пожаротушения на каждом этаже. - Подземный паркинг на 534 машино-места с удобным доступом через лифты из любой секции. Рядом с жилым комплексом расположены зеленые скверы, такие как Смоленский сад и парк им. 30-летия Октября — идеальные места для отдыха или семейных прогулок. В шаговой доступности — крупные магазины и рестораны с разнообразной кухней. До станции метро Елизаровская можно дойти пешком за около 10 минут. На автомобиле дорога до центра города занимает примерно 10 минут, а до КАД — около 20 минут.





Move.ru - вся недвижимость России