

Создано: 13.10.2025 в 16:56

Обновлено: 16.02.2026 в 17:36

<https://spb.move.ru/objects/9285709991>

Максим Шабанов, Proflat

79117983477

Санкт-Петербург, Планерная улица, 95к1

9 440 000 ₽

Санкт-Петербург, Планерная улица, 95к1

Округ

[СПБ, Приморский район](#)

Улица

[улица Планерная](#)

Квартира

Количество комнат

1

Жилая площадь

12.5 м²

Площадь кухни

18.1 м²

Общая площадь

40.27 м²

Этаж

6/13

Детали объекта

Тип сделки

Продам

Раздел

[Квартиры](#)

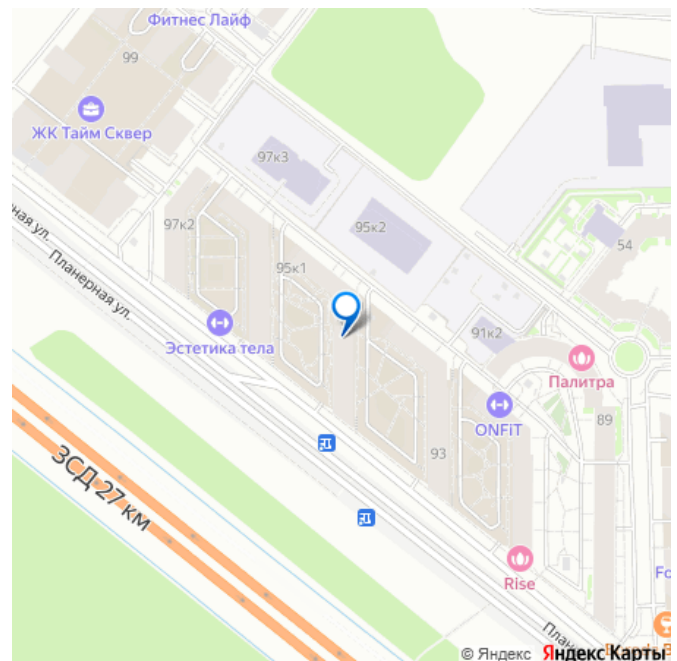
Тип балкона

лоджия

Тип санузла

совмещенный

для заметок



Вид из окна

на улицу

Ремонт

без ремонта

Квартира в новостройке

да

Год сдачи

1 квартал 2022 г.

Покупка в ипотеку

да

возможна ипотека, лифт, парковка

Описание

id:14269. ДЛЯ СОЕДИНЕНИЯ С МЕНЕДЖЕРОМ
ОБЪЕКТА ВВЕДИТЕ ДОБАВОЧНЫЙ НОМЕР - 715

Вашему вниманию предлагается 2Е квартира
уникальной планировки! Кухня-гостиная - 18
кв.м. Комната - 12,5 кв.м. Лоджия - 3 кв.м.

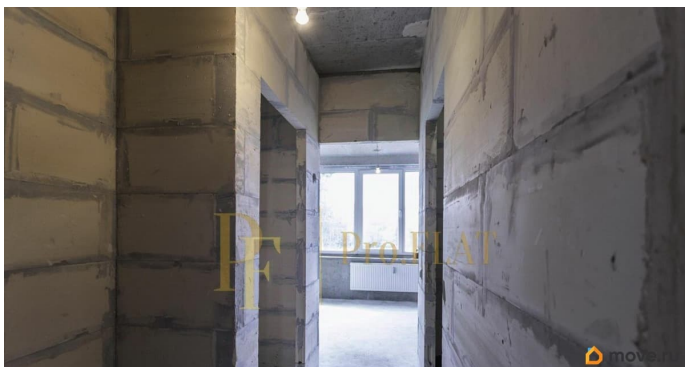
Квартира очень светлая за счет больших
окон. Отделка подчистовая, что позволяет
новому владельцу сделать ремонт в квартире
на свой вкус! Один собственник. Без

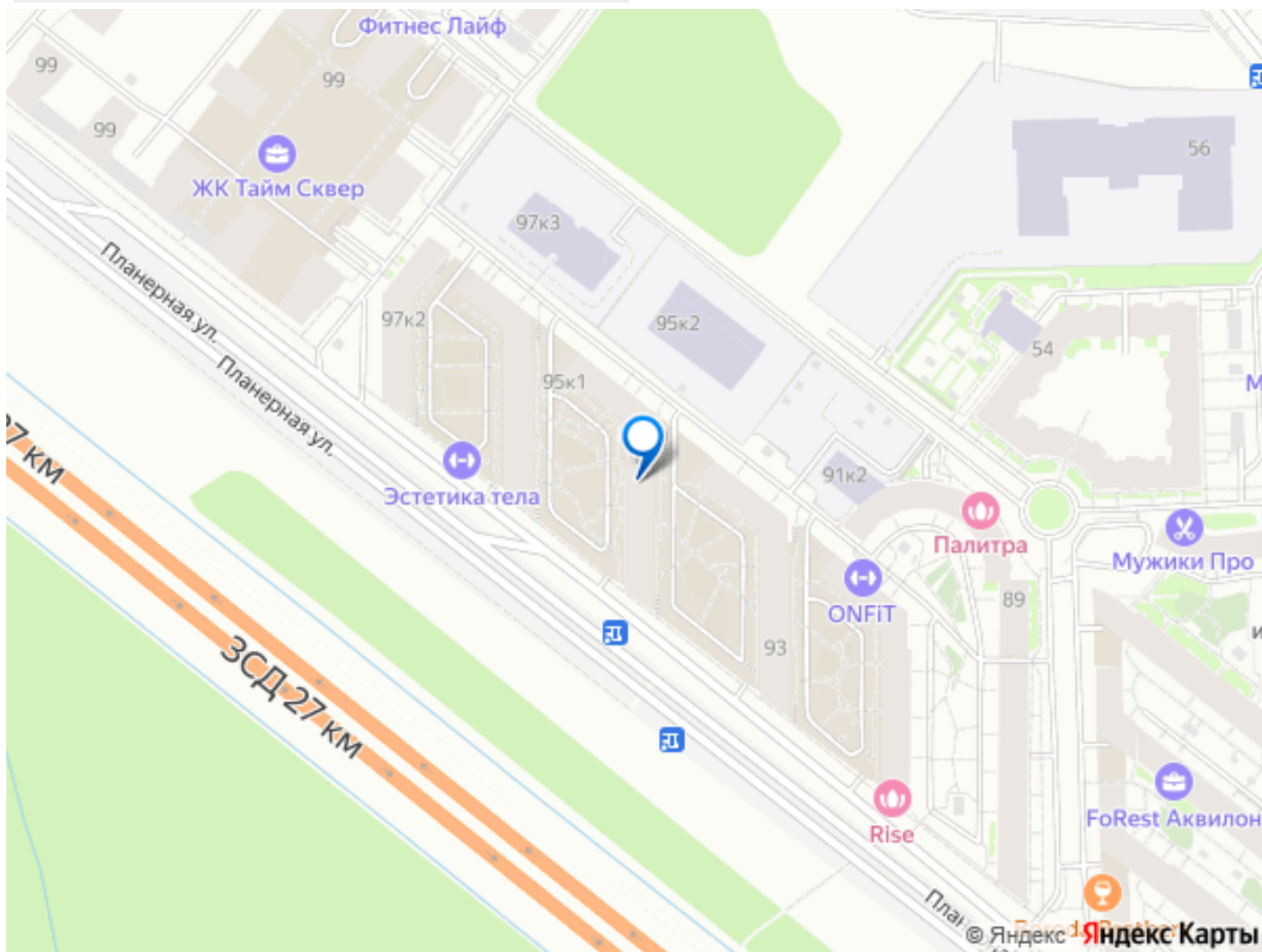
обременений. Быстрый выход на сделку. В
корпусах ЖК предусмотрены коммерческие
помещения, кладовые для хранения колясок
и велосипедов, подземный паркинг, служба
консьержей, пассажирские и грузовые

лифты. В состав комплекса входит
собственный детский сад. В закрытом от
автомобилей дворе установлены детские
площадки и пространство для отдыха.

Придомовая территория благоустроена
зелеными зонами с клумбами и лужайками
для отдыха и прогулок. Жилой квартал
расположен в Приморском районе с развитой
инфраструктурой. В пешей доступности есть
продуктовые магазины, отделения почты и

банков. Напротив дома располагается Юнтоловский лесопарк. Выезд на КАД и ЗСД расположен в 5 минутах транспортом, метро «Комендантский проспект» - в 10 минутах транспортом. С нас полное сопровождение сделки и помощь в одобрении ипотеки!





Move.ru - вся недвижимость России