

Создано: 18.09.2025 в 00:16

Обновлено: 20.01.2026 в 18:27

Санкт-Петербург, улица Халтурина, 15к4

4 990 000 ₽

Санкт-Петербург, улица Халтурина, 15к4

Округ

[СПБ, Петродворцовый район](#)

Квартира

Количество комнат

1

Высота потолков

2.5 м

Жилая площадь

13 м²

Площадь кухни

18.2 м²

Общая площадь

40.2 м²

Этаж

3/5

Детали объекта

Тип сделки

Продам

Раздел

[Квартиры](#)

Тип балкона

балкон

Тип санузла

раздельный

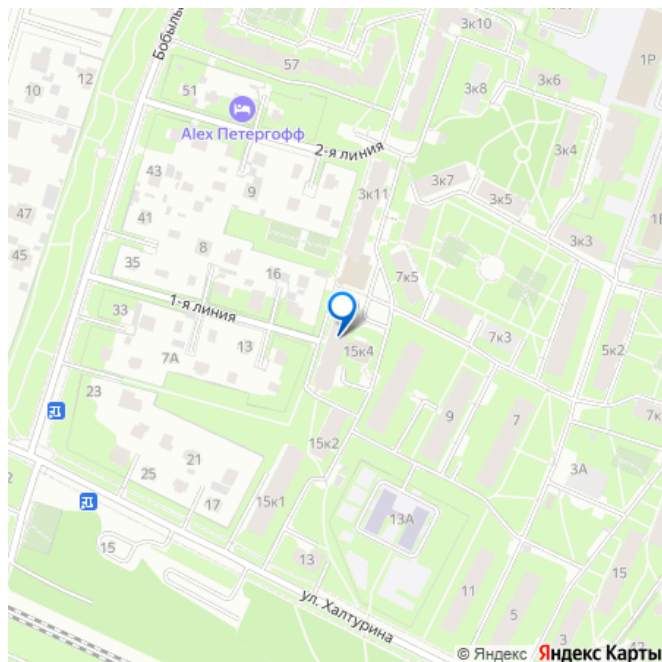
<https://spb.move.ru/objects/9285009925>

Рамзия Мусина, Русский Фонд

Недвижимости

79811128248

для заметок



Вид из окна

во двор

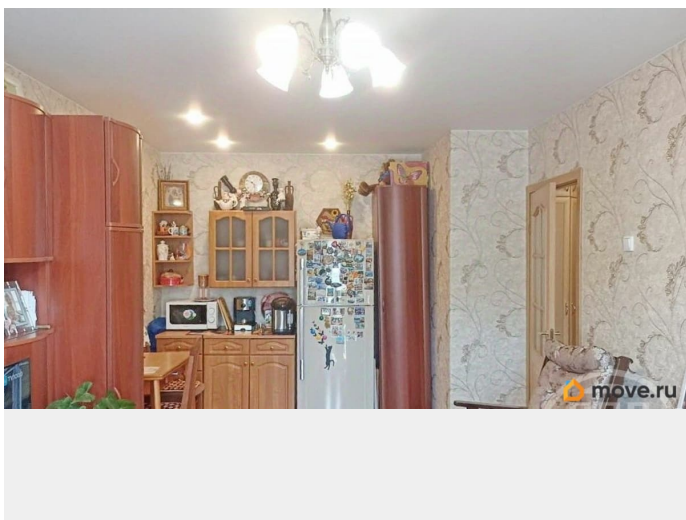
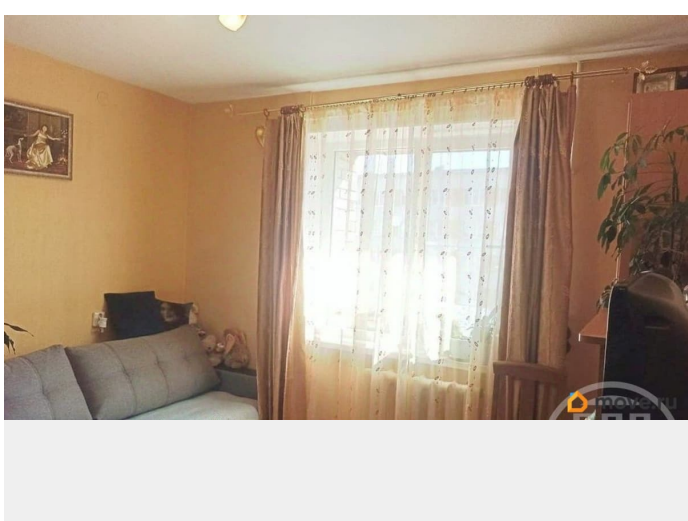
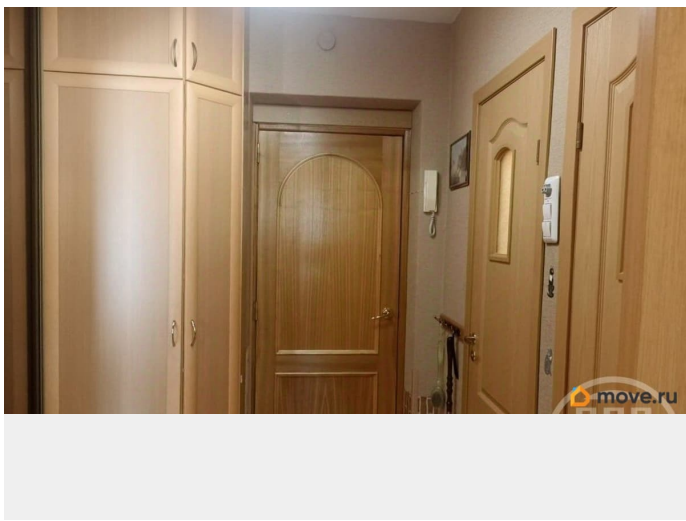
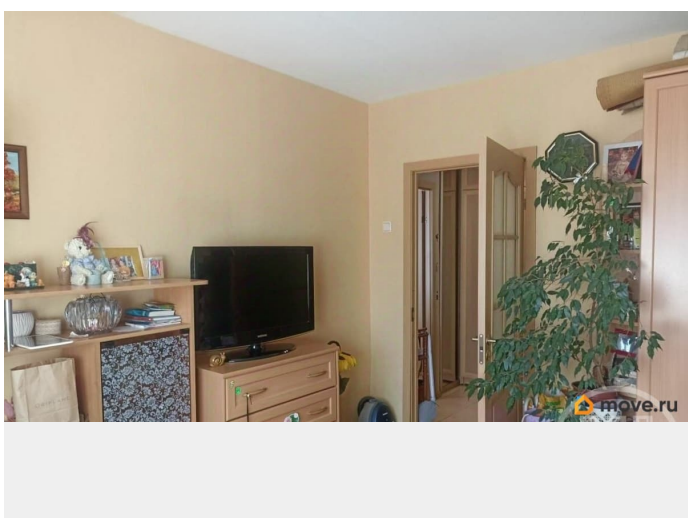
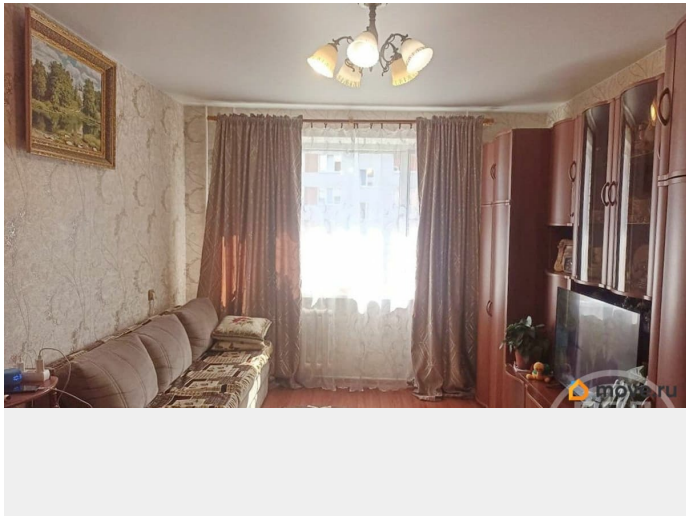
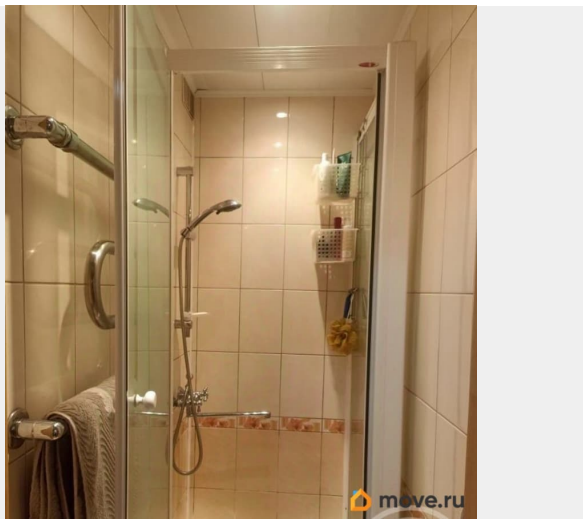
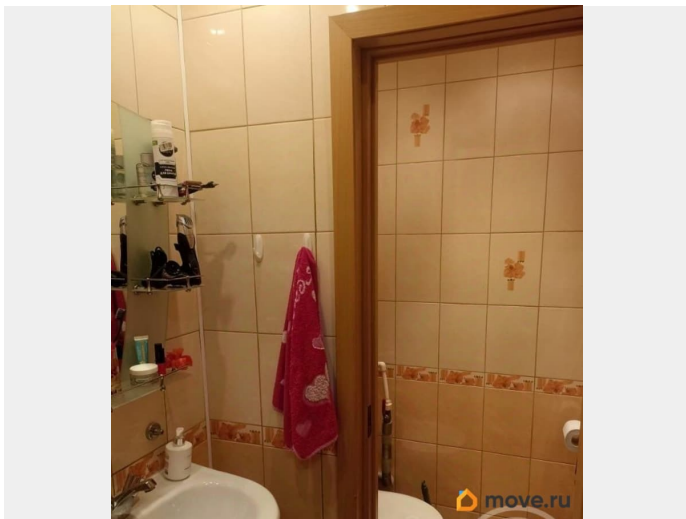
Ремонт

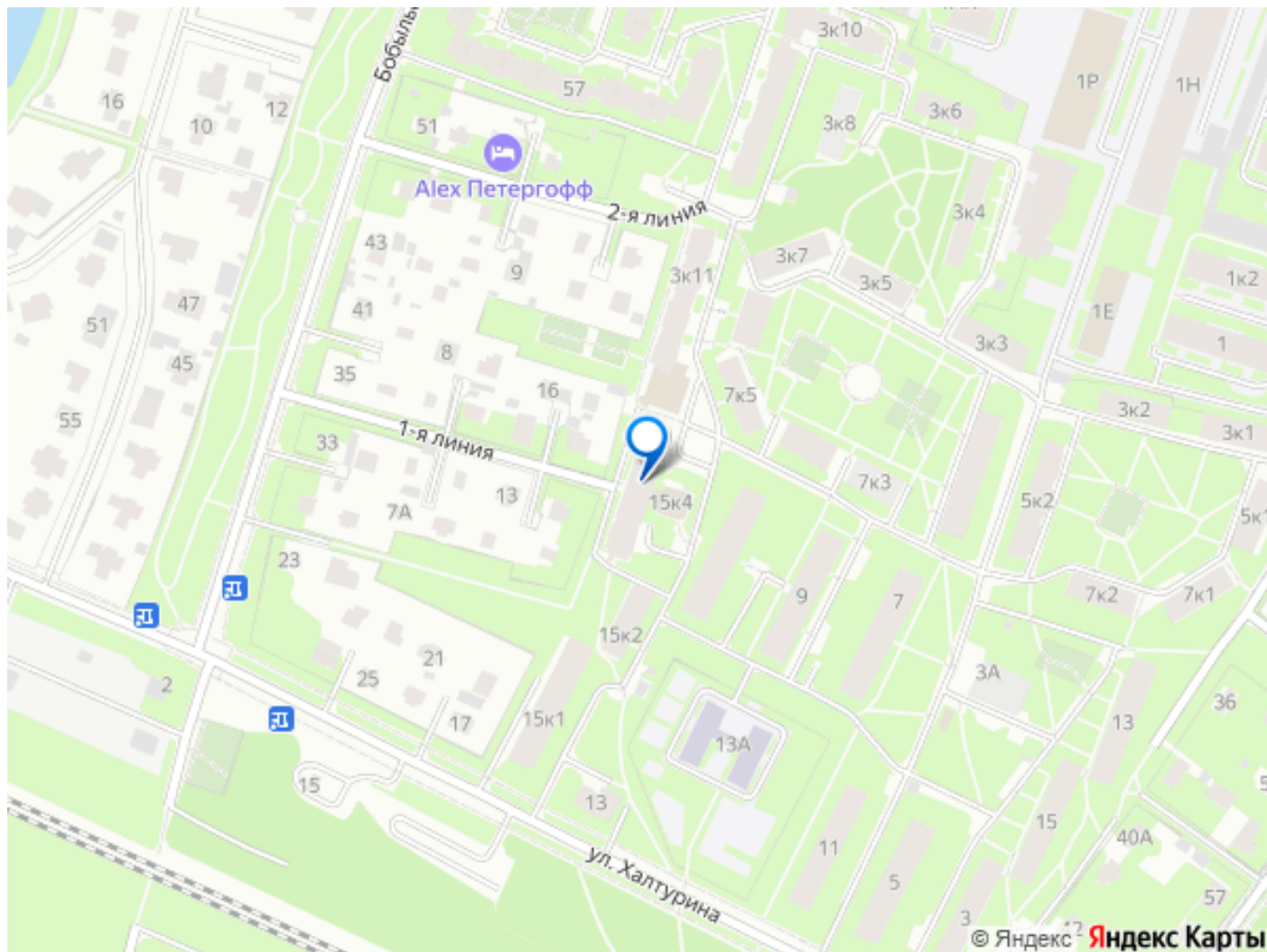
косметический

лифт

Описание

340826 К вашему вниманию продается квартира в кирпичном доме 1988 г/п, с большой кухня-гостинная площадью 18,2 и комната 12,6 кв.м. Окна выходят на солнечную сторону — солнце в комнатах в первой половине дня, создает приятную атмосферу и комфортное проживание. Инфраструктура района отлично развита: в шаговой доступности расположены школа МЧС 319 с бассейнами и спортивной площадкой, детский сад 6, учебное заведение ВАСО и университеты.... В круглосуточном режиме работает магазин `Пятерочка`. В доме располагается спортивный клуб `Тайфун` для активного отдыха детям и взрослым. Квартира располагается в живописном районе среди парков и прудов: Английский парк, Сергиевка, пруд Бауши с благоустроенной территорией, Троицкий пруд и знаменитые фонтаны Петергофа. Во дворе дома находятся машиноместа для удобства владельцев. Железнодорожная станция `Старый Петергоф` находится всего в двух минутах ходьбы от дома, что обеспечивает удобное транспортное сообщение. Этот вариант станет отличным выбором для молодой семьи, студентов и учащихся, ищущих жилье в районе с развитой инфраструктурой и транспортной развязкой.





Move.ru - вся недвижимость России