

Светлана Голубева, Кристалл

79819518196

Создано: 12.12.2025 в 18:11

Обновлено: 08.01.2026 в 16:33

Санкт-Петербург, 2-я Комсомольская  
улица, 24К3

7 050 000 ₽

Санкт-Петербург, 2-я Комсомольская улица, 24К3

Округ

СПБ, Красносельский район

Улица

улица 2-я Комсомольская

Квартира

Количество комнат

1

Высота потолков

3 м

Жилая площадь

25 м<sup>2</sup>

Площадь кухни

6.2 м<sup>2</sup>

Общая площадь

40.2 м<sup>2</sup>

Этаж

2/3

Детали объекта

Тип сделки

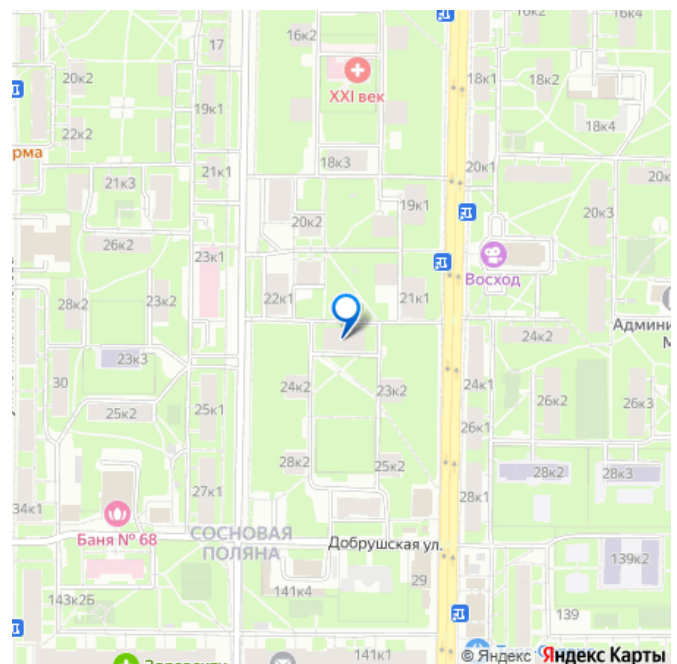
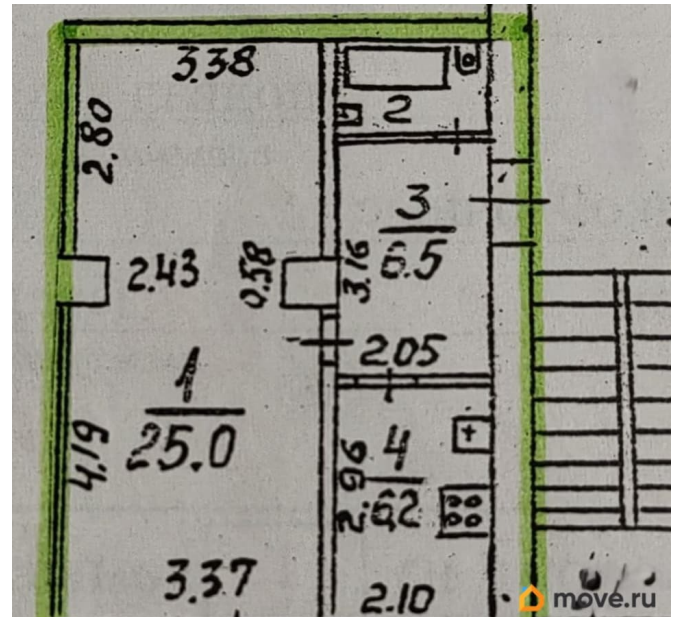
Продам

Раздел

Квартиры

Тип балкона

для заметок



балкон

Тип санузла

совмещенный

Ремонт

косметический

Покупка в ипотеку

да

возможна ипотека, лифт, парковка

## Описание

Предлагается к продаже просторная однокомнатная квартира в самом зеленом и экологически чистом районе города Санкт-Петербурга - Красносельском. Дом расположен в тихом спокойном историческом микрорайоне Сосновой поляны с малоэтажными постройками по проектам архитектора А.А.Оля (сталинский неоклассицизм). Квартира просторная, светлая, теплая, уютная. Есть балкон. Большая изолированная комната широкой прямоугольной формы с альковом дает возможность зонирования. Высокие потолки 3,10 м с сохраненной потолочной лепниной позволят оформить квартиру в любом желаемом стиле ( ампир, лофт, классика и т.д.). Центральное отопление, газоснабжение и горячее водоснабжение. Стеклопакеты, новые батареи и стояки. Чистый подъезд, спокойные соседи, 4 квартиры на этаже, широкая парадная лестница. Во дворе всегда есть места для парковки автомобиля. Первый этаж занимает Стоматологическая клиника (с отдельным входом). Первая продажа (квартира принадлежит одной семье). В квартире сделан косметический ремонт. Развитая инфраструктура: сетевые магазины, кафе, рестораны, поликлиники, кинотеатр

[illegible]