

Создано: 20.01.2026 в 20:26

Обновлено: 13.02.2026 в 12:36

<https://spb.move.ru/objects/9288153737>

Артур Гукасян, Артур Гукасян

79819339780

**Санкт-Петербург, Студенческая улица,
26к2**

14 911 000 ₽

Санкт-Петербург, Студенческая улица, 26к2

Округ

[СПБ, Приморский район](#)

Улица

[улица Студенческая](#)

Квартира

Количество комнат

1

Высота потолков

2.7 м

Жилая площадь

15 м²

Площадь кухни

19.4 м²

Общая площадь

40.3 м²

Этаж

8/11

Детали объекта

Тип сделки

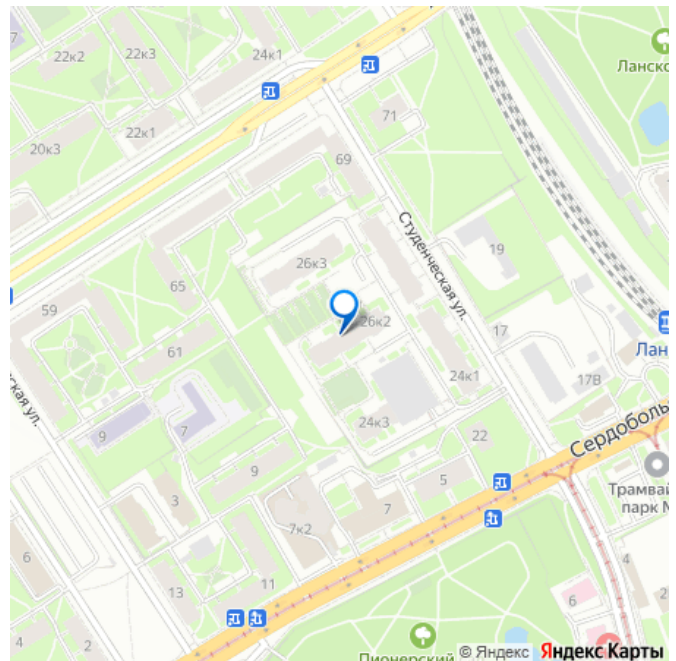
Продам

Раздел

[Квартиры](#)

Тип балкона

для заметок



балкон

Тип санузла

совмещенный

Вид из окна

во двор

Ремонт

евро

Квартира в новостройке

да

Год сдачи

2 квартал 2020 г.

Покупка в ипотеку

да

возможна ипотека, лифт, парковка

Описание

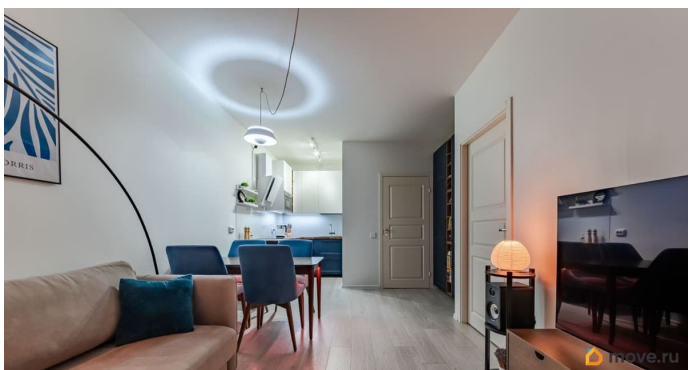
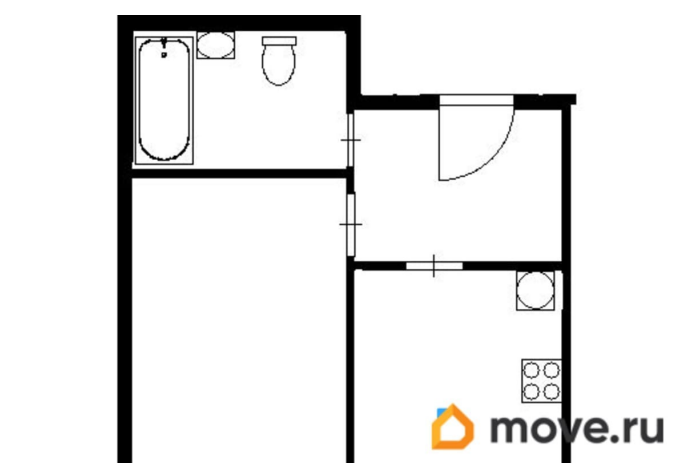
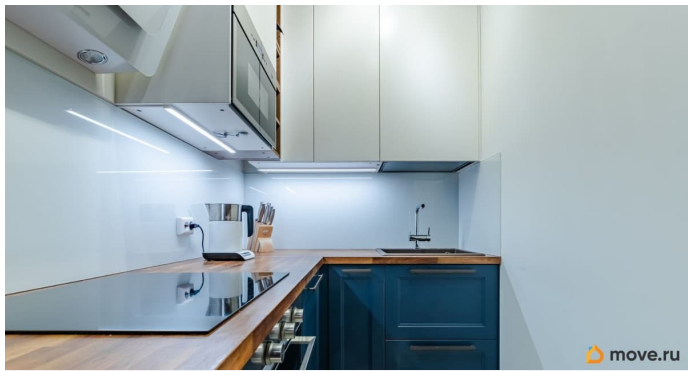
Представляем вашему вниманию уютную и функциональную 2евроквартиру общей площадью 40,32 м², которая станет идеальным домом для тех, кто ценит комфорт и продуманную планировку.

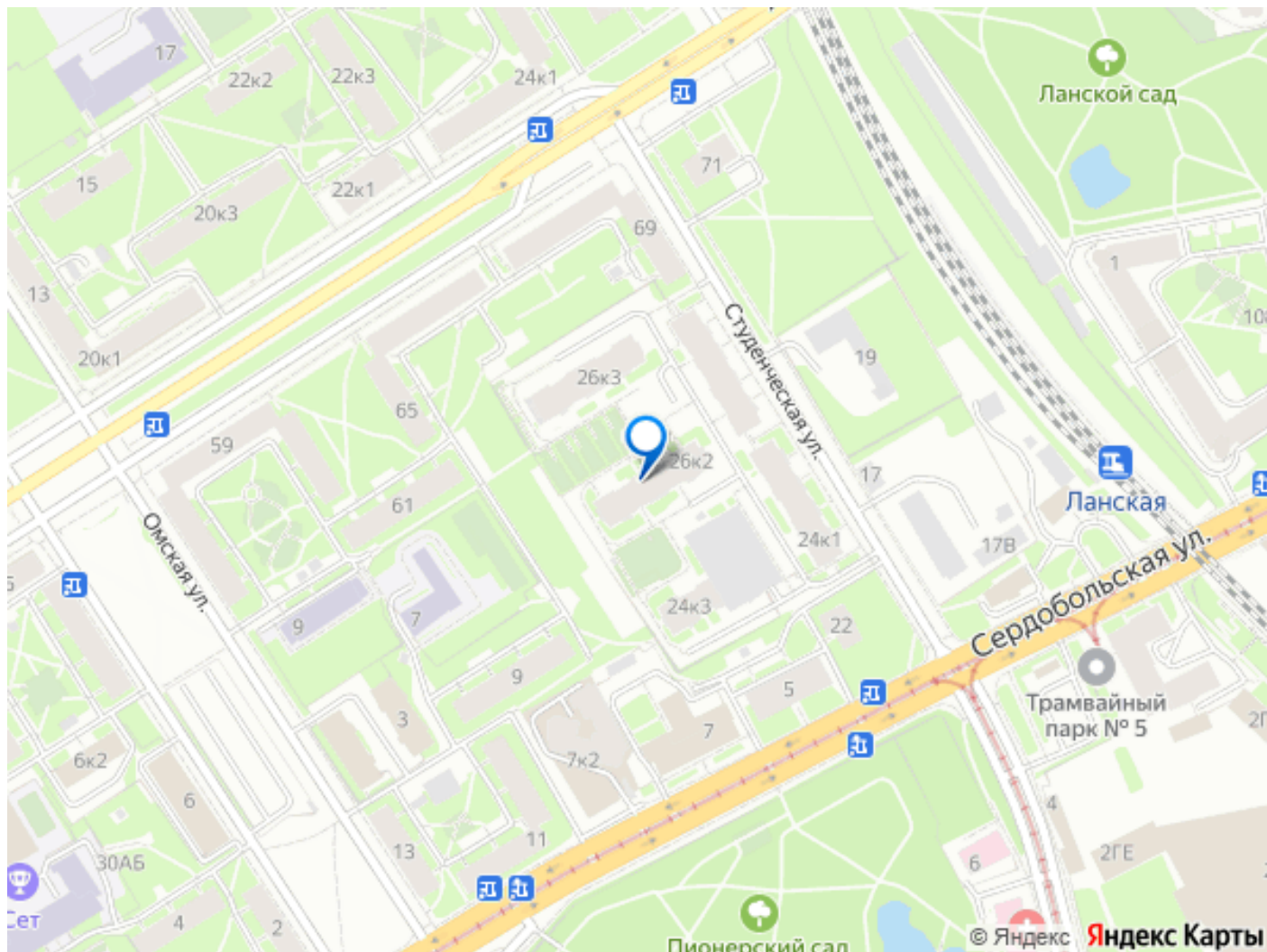
Просторная кухнягостиная площадью 19,42 м² — сердце квартиры. Здесь достаточно места для семейной обеденной зоны, комфортного отдыха и приёма гостей.

Пространство организовано так, что каждая зона выполняет свою функцию, не перегружая интерьер. Отдельная мастерспальня площадью около 15 м² создаёт атмосферу уединения и покоя.

Особого внимания заслуживает встроенный гардероб, позволяющий грамотно организовать хранение вещей и поддерживать порядок в жилом пространстве. Дополнительным преимуществом является балкон площадью

4,92 м?. Это уютное место, где можно устроить зону отдыха с растениями, выпить утренний кофе или просто насладиться тишиной вдали от городской суеты. Квартира расположена в современном жилом комплексе с закрытой охраняемой территорией, что обеспечивает безопасность и комфорт проживания. Здание возведено финскими подрядчиками, что гарантирует высокое качество строительства и надёжность конструкций. Локация дома заслуживает отдельного внимания. Всего в нескольких минутах ходьбы находятся станция метро Чёрная речка и железнодорожная станция Ланская. Благодаря этому вы сможете легко добраться до любой точки города, а поездка до курортного района займёт менее 40 минут на электричке. В шаговой доступности — живописные парки и вся необходимая инфраструктура: магазины, школы, детские сады, поликлиники и зоны отдыха. Квартира находится в отличном состоянии — в ней проживали собственники, бережно относившиеся к имуществу. Важное преимущество: вся мебель и бытовая техника остаются новому владельцу, что позволит сразу заехать и жить без дополнительных вложений. Продажа связана с переездом собственников, поэтому процесс сделки может быть оперативным. Будем рады организовать показ в удобное для вас время — убедитесь лично, насколько комфортно и уютно здесь жить.





Move.ru - вся недвижимость России