

🕒 Создано: 17.12.2025 в 14:35

🔄 Обновлено: 08.04.2026 в 01:31

RBI, RBI

79390339713

**Санкт-Петербург, набережная Обводного
Канала, 118аЕ**

19 132 137 ₺

Санкт-Петербург, набережная Обводного Канала, 118аЕ

Округ

[СПБ, Адмиралтейский район](#)

Квартира

Количество комнат

1

Высота потолков

3.01 м

Жилая площадь

12.3 м²

Площадь кухни

17 м²

Общая площадь

40.3 м²

Этаж

8/12

Детали объекта

Тип сделки

Продам

Раздел

[Квартиры](#)

Ремонт

с отделкой

Квартира в новостройке

для заметок

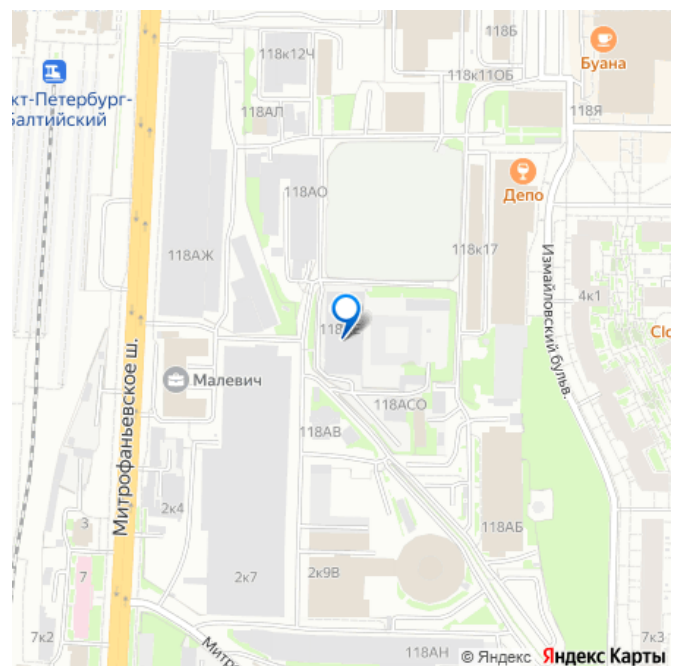
RBI ПЕРЕДВИЖНИКИ

СТАРТ ПРОДАЖ
У М. «БАЛТИЙСКАЯ»



НОВЫЙ ДОМ
В ИСТОРИИ

[move.ru](#)



да

Год сдачи

1 квартал 2029 г.

Покупка в ипотеку

да

возможна ипотека, парковка

Описание

«Передвижники» — новый дом от RBI в Адмиралтейском районе Петербурга, в 5 минутах пешком от метро «Балтийская» на набережной Обводного канала, 118. Здесь, на территории бывшего Варшавского вокзала, где в XIX веке начинался железнодорожный маршрут из России в Европу, сегодня вновь ощущается энергия пути — дух движения, свободы и вдохновения. В шаге от дома — самый большой в Европе фудмолл Vokzal 1853, вдохнувший новую жизнь в здание исторического вокзала. Рядом с ним — Воскресенская церковь, а напротив, в перспективе Измайловского проспекта сияет небесный купол Троице-Измайловского собора — шедевра зодчества архитектора Василия Стасова в духе русского ампира. Из окон вашей квартиры исторический центр как на ладони! А до Московского проспекта и метро «Фрунзенская» — 10 минут пешком. В архитектуре дома философия движения воплотилась в характерной для проектов бюро «А.Лен» кирпичной 3D-кладке и акцентных входных порталах, которые визуально перекликаются с пакгаузом товарной станции Варшавского вокзала. В едином П-образном корпусе — 5 секций на 355 квартир высокого класса от студий 25 м? до еврочетырёхкомнатных 88 м?. В первой секции — три квартиры с видовыми

террасами. Потолки на типовых этажах — 2,72 м, на 10 — 12 этажах их высота достигает 3 м. Все квартиры продаются с отделкой White Box. Динамику приватного двора без машин задаёт не только ландшафтное озеленение, но и диагональная кладка наземного покрытия. Встроенные в мощение светильники, словно огни перрона, освещают ваш путь домой. Даже детские площадки в «Передвижниках» отражают исторический бэкграунд: арочные домики напоминают о вокзальной архитектуре и приглашают в увлекательное путешествие! Качели, горка, песочница и холм-лазалка — здесь ваши дети познают мир через движение, смех и смелость. На площадке для малышей появятся домик и игровая доска от Richter RUS. Подростки смогут заниматься воркаутом на многофункциональной раме от FOREMAN. Входная группа дома — архитектурный портал между шумным городом и приватным пространством. Здесь в помещении 135 м² появятся стойка ресепшн с витражной изгородью, лаунжи для встреч, коворкинг с кофепоинтом и свободным Wi-Fi для работы и творчества. В доме оборудуют подземный паркинг на 213 м/м, 10 из которых — с зарядкой для электромобилей. Купить машиноместо здесь могут только жители. Для вашего удобства на лифте из паркинга вы можете сразу подняться на свой жилой этаж. Для гостей у дома оборудуют парковку на 48 автомобилей. В отдельно стоящем здании, примыкающем к дому, RBI построит муниципальный детский сад на 105 малышей. «Передвижники». Дом для тех, кто не стоит на месте!

РВІ ПЕРЕДВИЖНИКИ

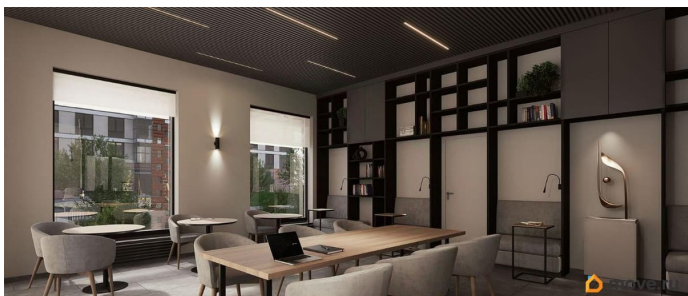
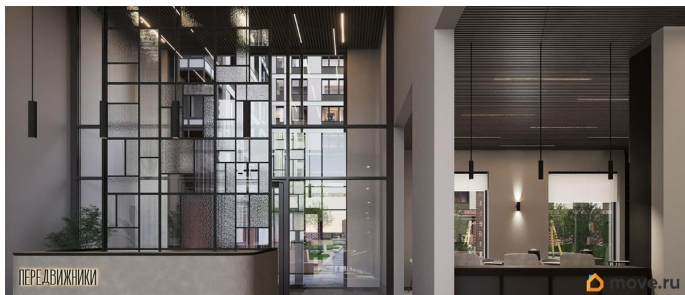
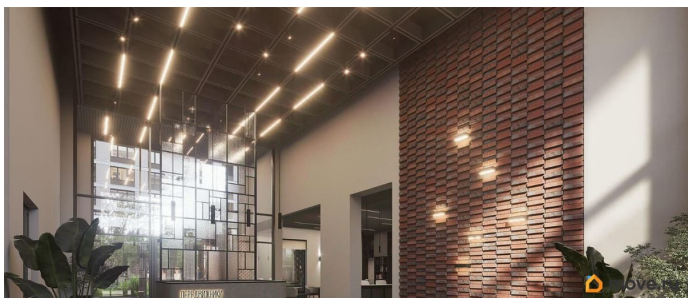


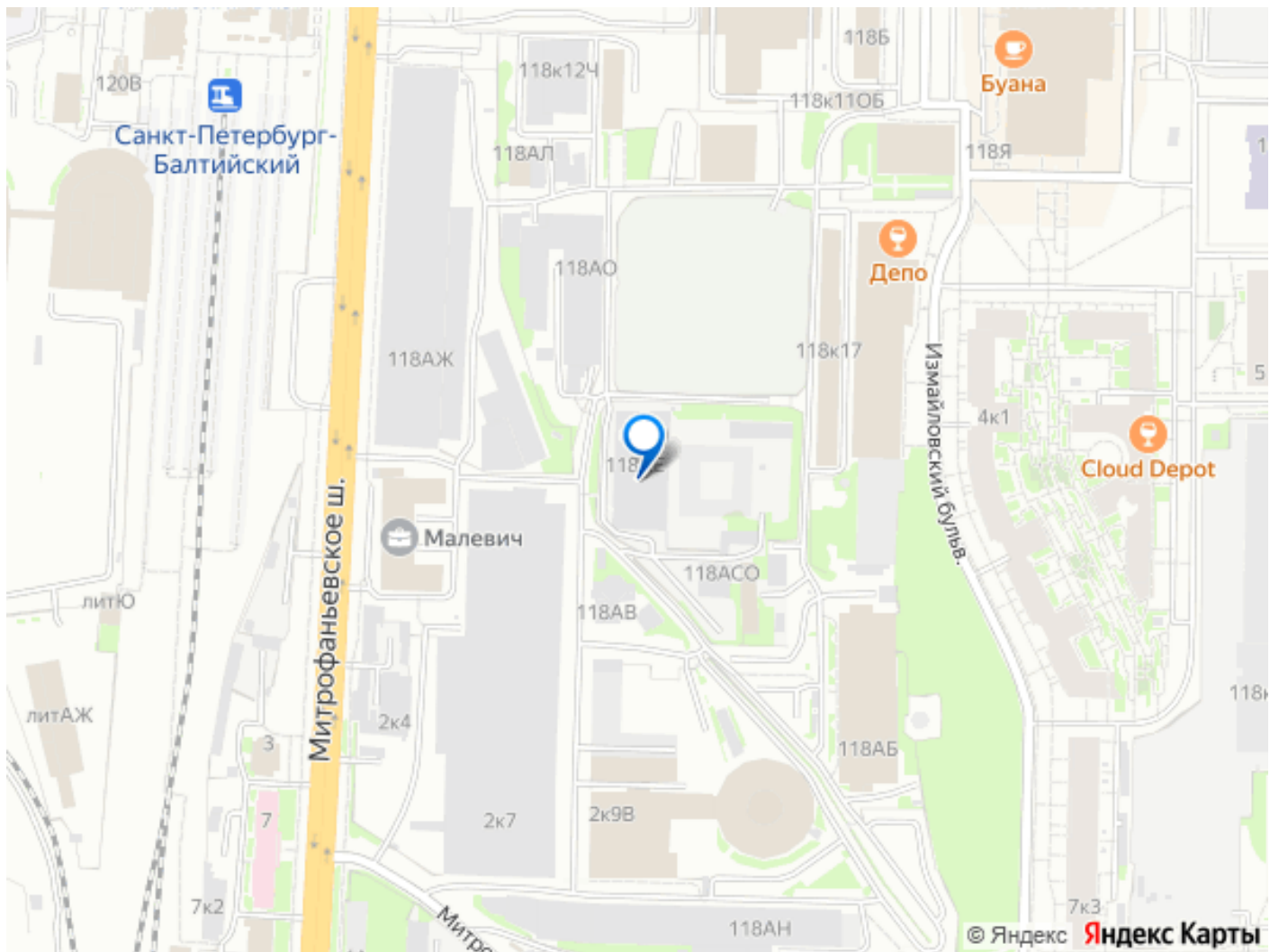
КОМНАТ ПЛОЩАДЬ ОТДЕЛКА

СТАРТ ПРОДАЖ
У М. «БАЛТИЙСКАЯ»



НОВЫЙ ДОМ
В ИСТОРИИ [yandex.ru](https://www.yandex.ru)





Move.ru - вся недвижимость России