

🕒 Создано: 02.04.2026 в 18:29

🔄 Обновлено: 02.04.2026 в 17:52

Наталья Сотникова, 8 ЭТАЖ

79818577789

**Санкт-Петербург, Стрельбищенская
улица, 25**

7 500 000 ₺

Санкт-Петербург, Стрельбищенская улица, 25

Округ

[СПБ, Фрунзенский район](#)

Улица

[улица Стрельбищенская](#)

Квартира

Количество комнат

1

Высота потолков

2.75 м

Жилая площадь

21.7 м²

Площадь кухни

6 м²

Общая площадь

40.3 м²

Этаж

4/4

Детали объекта

Тип сделки

Продам

Раздел

[Квартиры](#)

Тип балкона

для заметок



	балкон
Тип санузла	раздельный
Вид из окна	во двор
Ремонт	без ремонта
Покупка в ипотеку	да

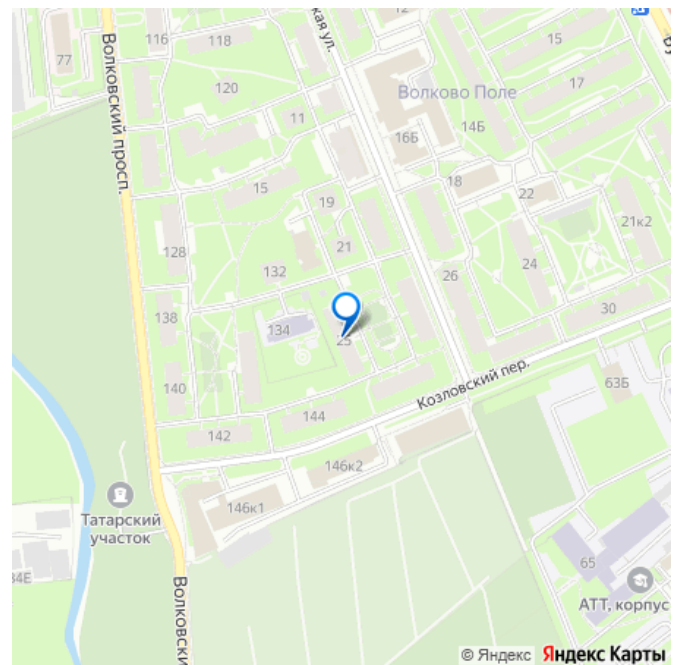
возможна ипотека

Описание

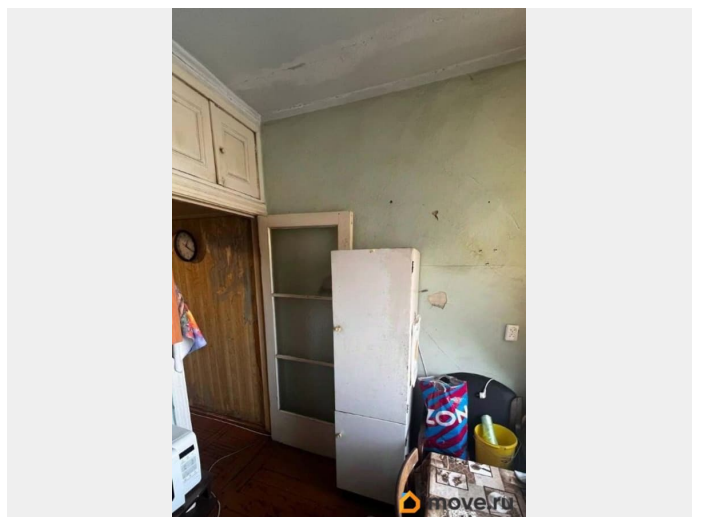
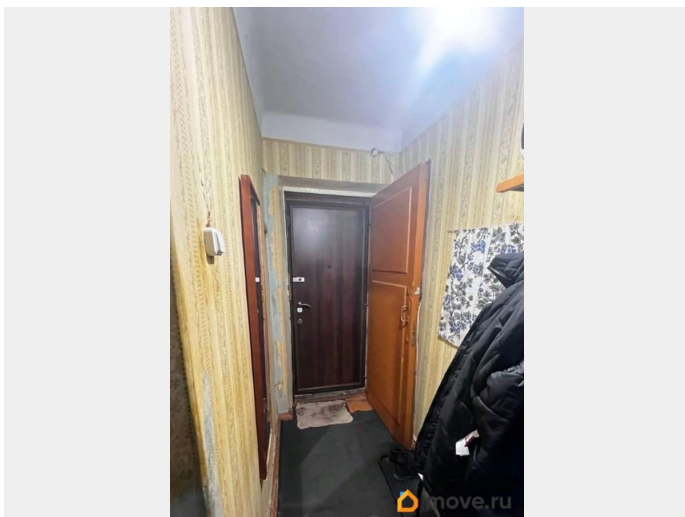
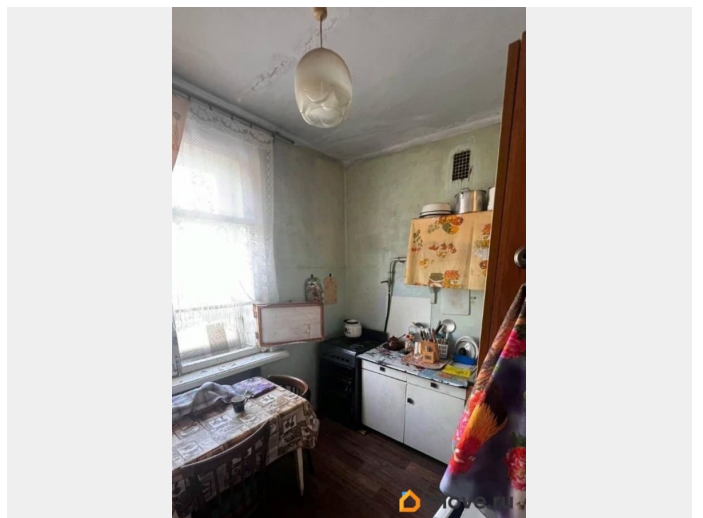
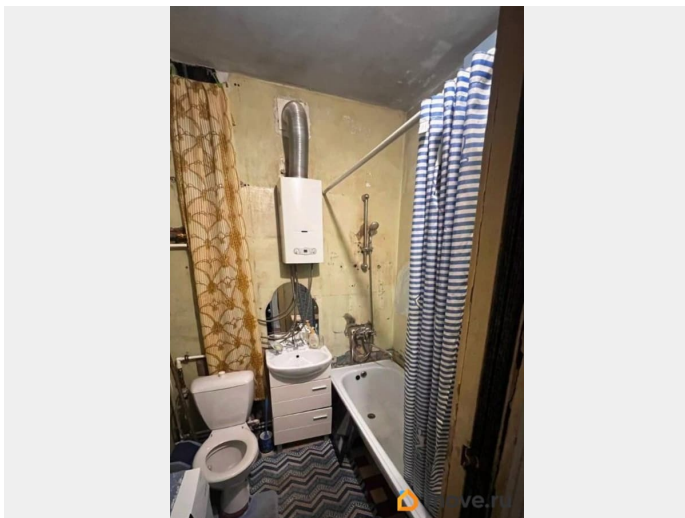
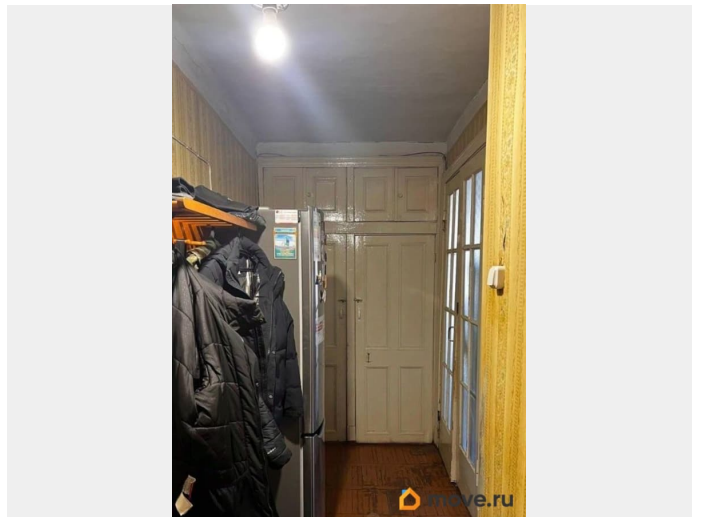
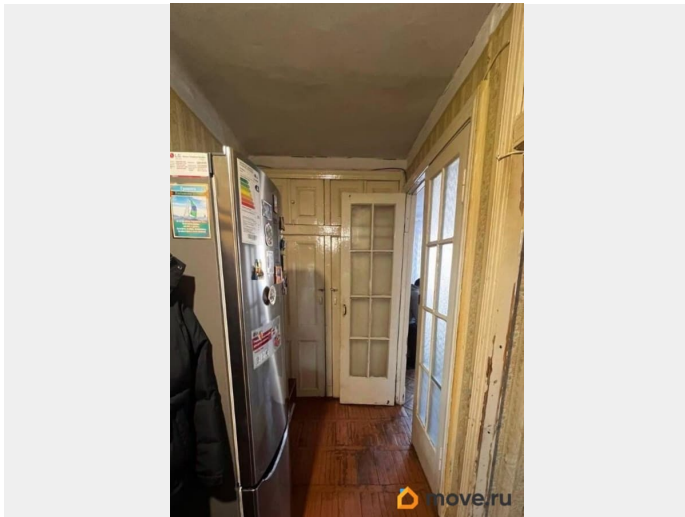
О КВАРТИРЕ И ДОМЕ: Большая 1 комн квартира 40,3 кв м. Окна выходят в тихий двор, никакого шума и пыли от дорог. Вместительная гардеробная и просторная прихожая. Обжитой и зеленый район. Рядом детские сады и школы. Торговый комплекс. ы

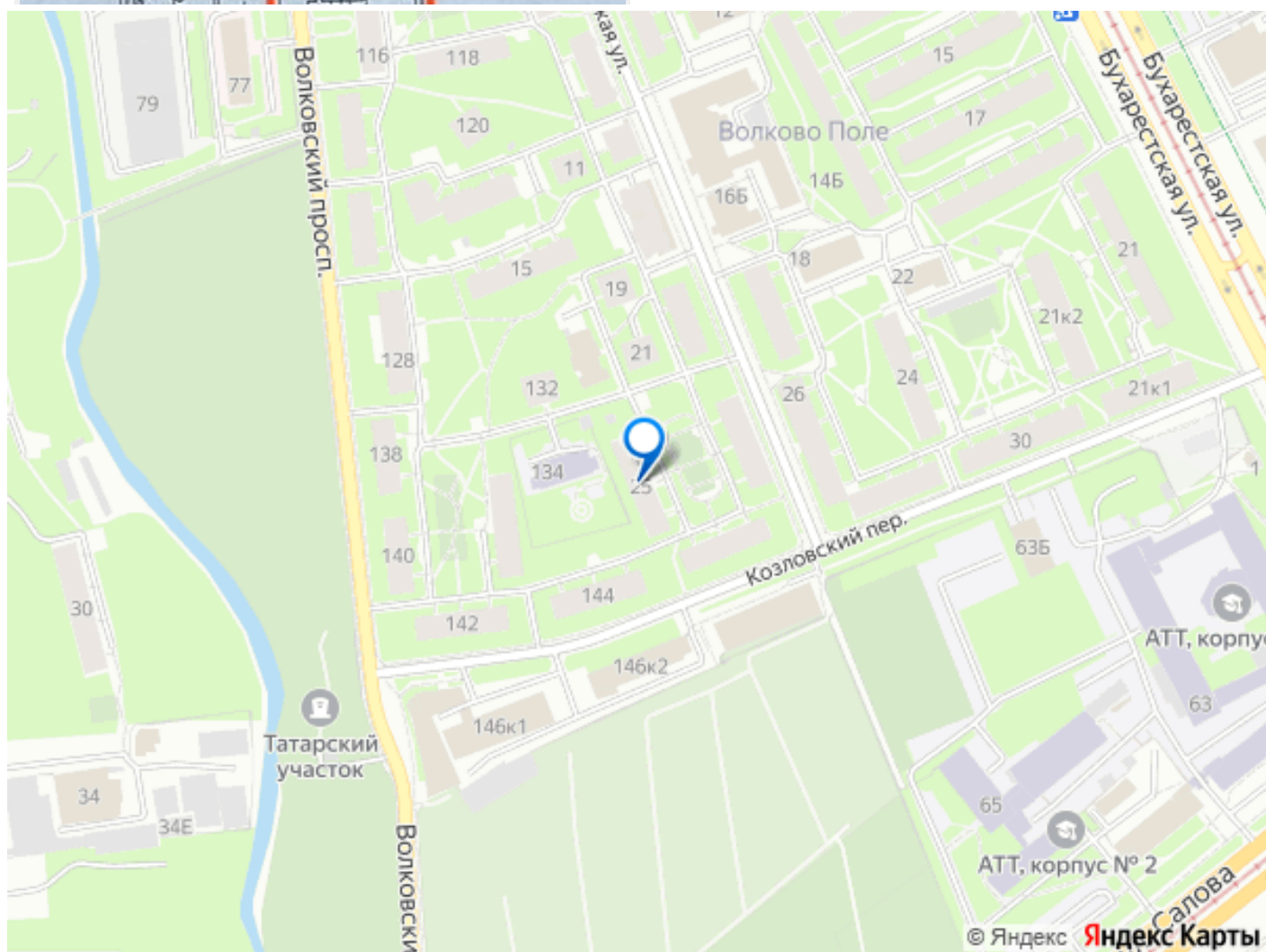
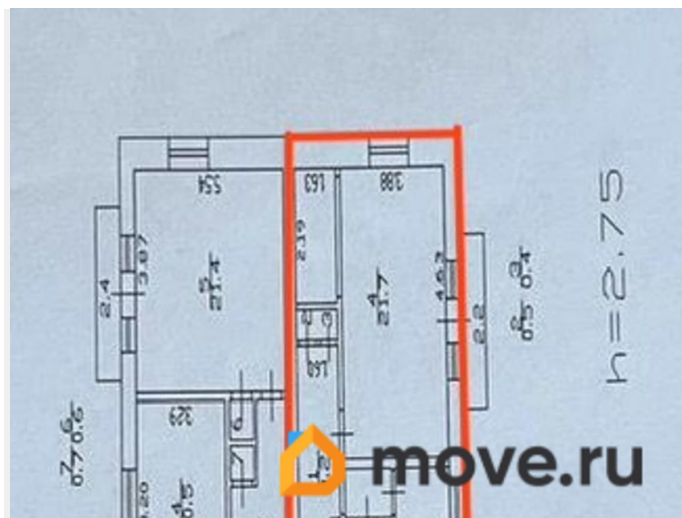
ТРАНСПОРТНАЯ ДОСТУПНОСТЬ: Метро: 8 минут ПЕШКОМ до ст. Бухарестская. **ТРАМВАЙНЫЙ ЭКСПРЕСС:** 2 минуты до остановки. Трамваи 25, 43, 45, 49 идут по выделенной линии (без пробок!). До Центра — 17 мин. **АВТОБУСНЫЙ УЗЕЛ:** Огромный выбор маршрутов в любую точку города (автобусы 54, 57, 59, 74, 76, 91, 117). Прямые рейсы до м. Московская, м. Ломоносовская, м. Электросила и Московского вокзала. **АВТО-РАЗВЯЗКА:** Удобный выезд на Витебский проспект и Лиговку. — 15 мин до ТРК Галерея и Невского пр-та. — 10 мин до Обводного канала. — 25 мин до аэропорта Пулково. — Всегда есть 3-4 альтернативных маршрута объезда пробок. 10 минут пешком до ж/д станции (направление Пушкин/Павловск).

ЮРИДИЧЕСКАЯ ЧИСТОТА СДЕЛКИ: 1 взрослый собственник (более 5 лет). Никто не



прописан. БЕЗ обременений и долгов. Прямая
продажа.





Move.ru - вся недвижимость России