

Создано: 03.01.2026 в 20:35

Обновлено: 02.02.2026 в 09:14

<https://spb.move.ru/objects/9287808385>

Агент M-UNION, M-Union

79230705310

Санкт-Петербург, проспект Королева, 69

9 500 000 ₽

Санкт-Петербург, проспект Королева, 69

Округ

[СПБ, Приморский район](#)

Улица

[проспект Королева](#)

Квартира

Количество комнат

1

Высота потолков

2.8 м

Жилая площадь

17.8 м²

Площадь кухни

12.3 м²

Общая площадь

40.4 м²

Этаж

4/21

Детали объекта

Тип сделки

Продам

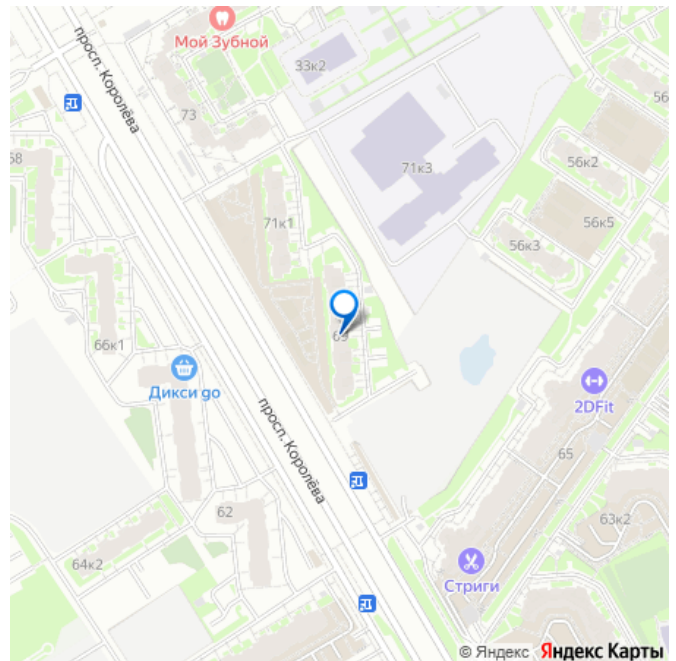
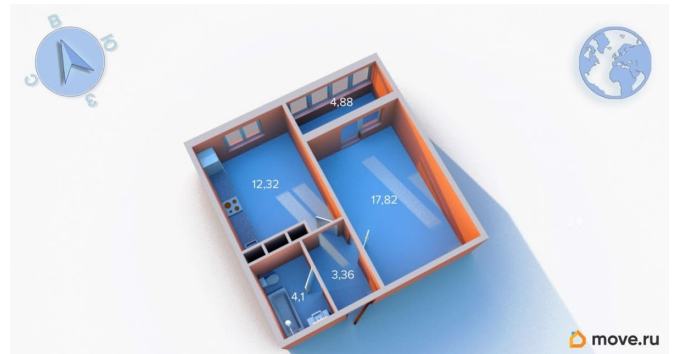
Раздел

[Квартиры](#)

Тип балкона

лоджия

для заметок



Тип санузла

совмещенный

Вид из окна

во двор

Ремонт

без ремонта

Квартира в новостройке

да

Год сдачи

1 квартал 2017 г.

Покупка в ипотеку

да

возможна ипотека, лифт

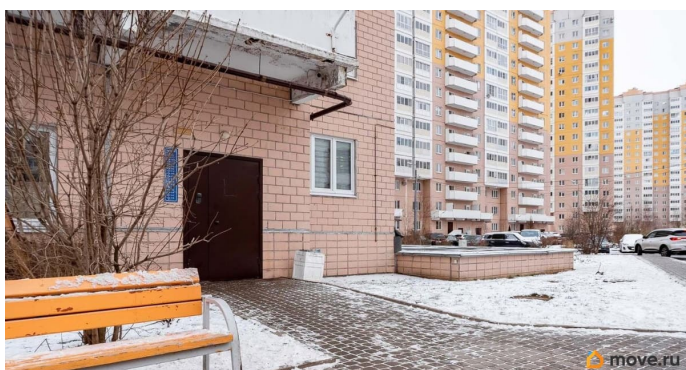
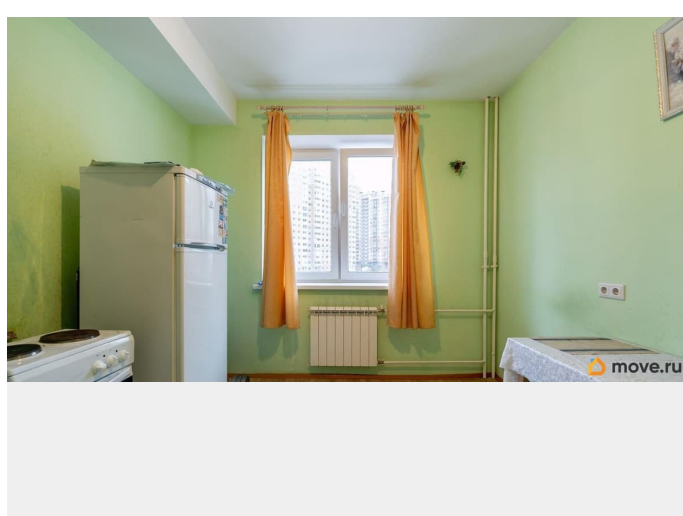
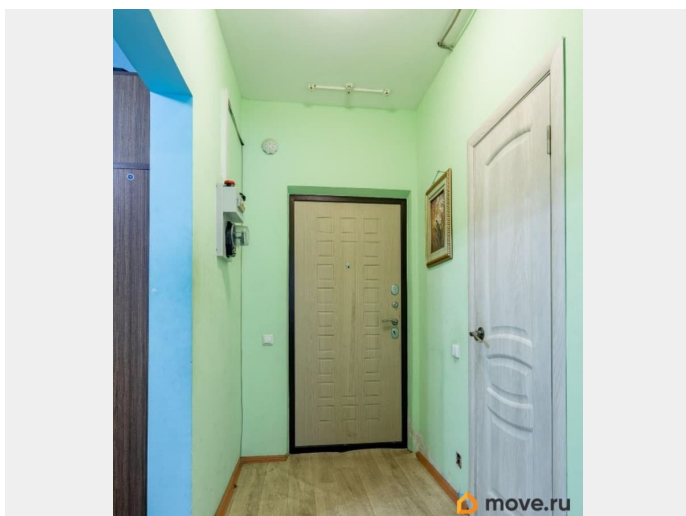
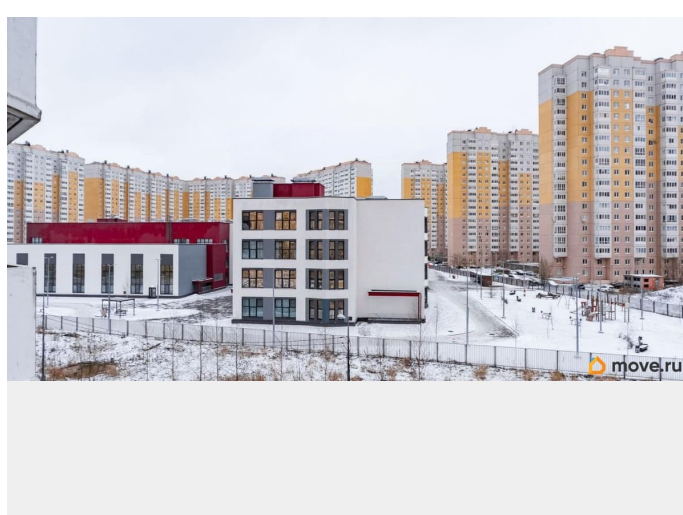
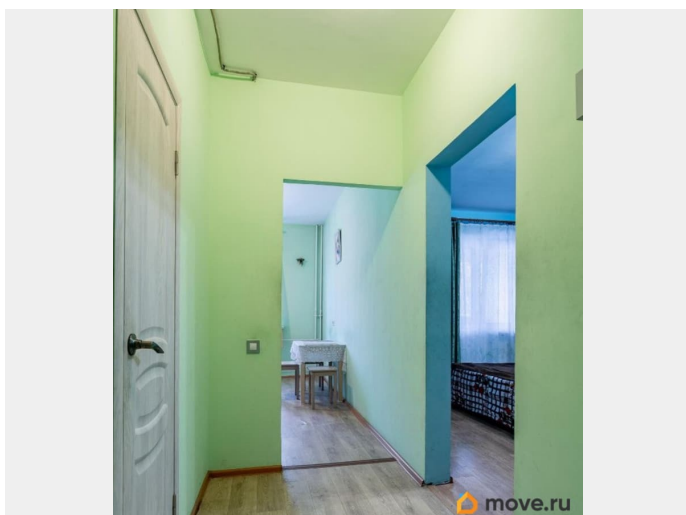
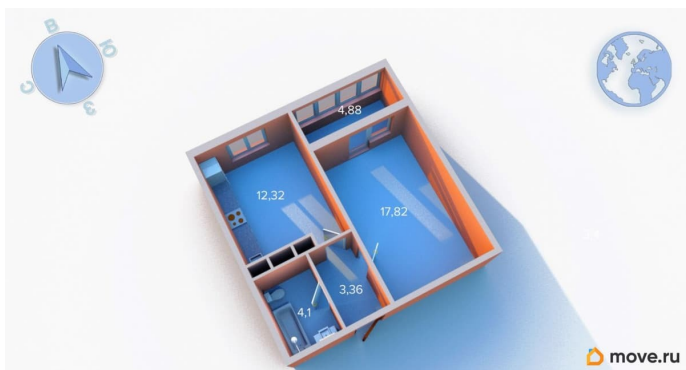
Описание

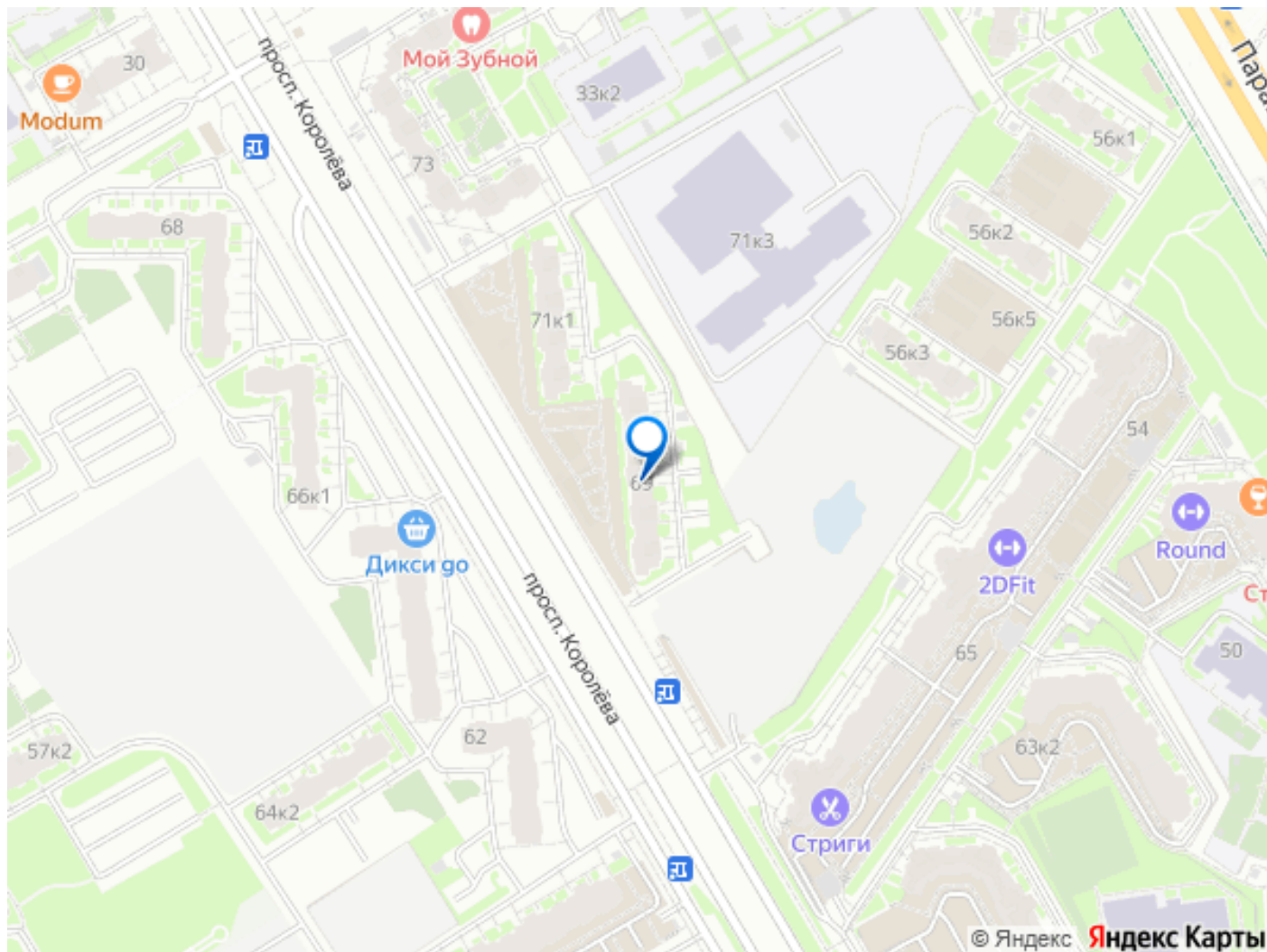
Квартира для жизни или аренды в сформированном районе Санкт-Петербурга с развитой инфраструктурой. Если вы ищете первую квартиру или актив под сдачу, который не требует сложных решений — этот вариант стоит посмотреть. Рациональная планировка, кухня 12,3 м² и локация с готовой инфраструктурой. КВАРТИРА Общая площадь квартиры — 40,4 м². Квартира расположена на комфортном 4 этаже. Кухня площадью 12,3 м² позволяет разместить полноценную кухонную линию, обеденную зону и хранение. Жилая комната изолированная, легко зонировается. Есть застекленная лоджия, которую можно использовать под хранение или рабочее место. Санузел совмещённый, площадью 4,1 м². В квартире выполнен минимальный косметический ремонт, состояние позволяет заехать сразу после сделки и постепенно адаптировать пространство под свои задачи

либо запланировать полноценный ремонт без ограничений. Окна выходят во двор, восточная сторона обеспечивает утренний свет. ДОМ Жилой дом с аккуратными, чистыми подъездами и спокойной атмосферой. Соседи постоянные, понятное окружение. В доме установлено видеонаблюдение, работают пассажирский и грузовой лифты. Первые этажи занимают нежилые помещения с коммерцией повседневного спроса. Территория благоустроена, есть детские и прогулочные зоны, пространство используется жителями, а не простаивает. ИНФРАСТРУКТУРА Район давно сформирован и полностью закрывает повседневные потребности. В шаговой доступности магазины, аптеки, пункты выдачи заказов, поликлиники и другие медицинские учреждения. Есть школы, детские сады, зелёные зоны и места для прогулок. Инфраструктура уже работающая, что особенно важно для жизни и аренды.

ТРАНСПОРТНАЯ ДОСТУПНОСТЬ В 45 минутах пешком от дома находятся остановки наземного транспорта с маршрутами в разные части города. Удобные выезды на ЗСД и КАД позволяют быстро выстраивать маршруты как внутри города, так и за его пределы. В перспективе планируется открытие станции метро «Шуваловский проспект», что усиливает транспортную доступность и инвестиционную привлекательность локации.

ДОКУМЕНТЫ
Первый собственник, покупка по ДДУ. Обременений нет, никто не прописан. Квартира подходит под ипотеку. Сделка встречная, собственник готов к оперативному выходу на сделку. Готовы ответить на вопросы и показать квартиру в удобное время. Напишите или позвоните, мы на связи для вас.





Move.ru - вся недвижимость России